

**Схема расположения части земельного участка, планируемой к
использованию для сельскохозяйственного производства**

Условный номер земельного участка

(указывается в случае, если предусматривается образование двух и более земельных участков)

Площадь земельного участка 2639416 м²

(указывается проектная площадь образуемого земельного участка, вычисленная с использованием федеральной государственной географической информационной системы, обеспечивающей функционирование национальной системы пространственных данных, которой является федеральная государственная географическая информационная система "Единая цифровая платформа "Национальная система пространственных данных" (далее - информационная система), или иных технологических и программных средств с округлением до 1 квадратного метра. Указанное значение площади земельного участка может быть уточнено при проведении кадастровых работ не более чем на десять процентов)

Обозначение характерных точек границ	Координаты, м	
	X	Y
1	2	3
(1)		
1	355299.64	1139350.13
2	355324.47	1139379.11
3	355319.09	1139407.39
4	355324.75	1139444.00
5	355306.03	1139442.04
6	355170.60	1139436.95
7	355063.14	1139425.67
8	355136.07	1139315.10
9	355193.76	1139312.65
1	355299.64	1139350.13
(2)		
10	355345.38	1140711.85
11	355272.41	1140802.96
12	355217.79	1140876.50
13	355197.71	1140927.17
14	355200.83	1140996.36
15	355237.29	1141134.50
16	355265.34	1141268.66

Обозначение характерных точек границ	Координаты, м	
	(указываются в случае подготовки схемы расположения земельного участка с использованием информационной системы или иных технологических и программных средств. Значения координат, полученные с использованием указанных технологических и программных средств, указываются с округлением до 0,01 метра)	
	X	Y
1	2	3
17	355253.79	1141277.86
18	355151.72	1141279.29
19	355128.45	1141264.55
20	355118.74	1141234.97
21	355105.51	1141194.90
22	355052.55	1140913.39
23	355069.90	1140898.65
24	355096.47	1140812.15
25	355125.53	1140781.57
26	355158.69	1140777.60
27	355200.98	1140787.10
28	355241.14	1140806.97
29	355268.83	1140794.35
10	355345.38	1140711.85
(3)		
30	354051.02	1139701.91
31	354139.23	1139889.54
32	354142.43	1139995.66
33	354077.46	1140107.78
34	354000.19	1140261.29
35	353952.23	1140292.37
36	353902.04	1140338.55
37	353849.64	1140337.49
38	353909.63	1140284.69
39	353986.87	1140207.98
40	354031.32	1140147.53
41	354061.78	1140093.60
42	354096.07	1140035.30
43	354122.54	1139968.52
44	354125.13	1139938.79
45	354115.00	1139886.23
46	354093.67	1139829.80
47	354063.73	1139768.19
48	354005.35	1139665.87
30	354051.02	1139701.91
(4)		
49	353684.23	1140791.05
50	353728.28	1140998.35

Обозначение характерных точек границ	Координаты, м	
	(указываются в случае подготовки схемы расположения земельного участка с использованием информационной системы или иных технологических и программных средств. Значения координат, полученные с использованием указанных технологических и программных средств, указываются с округлением до 0,01 метра)	
	X	Y
1	2	3
51	353696.77	1141011.67
52	353630.41	1140967.63
53	353533.22	1141003.26
54	353514.95	1141057.75
55	353471.16	1141071.89
56	353416.38	1140865.59
49	353684.23	1140791.05
(5)		
57	353275.44	1140695.82
58	353374.23	1141096.16
59	353285.51	1141122.79
60	353234.21	1140921.01
61	353185.11	1140727.92
57	353275.44	1140695.82
(6)		
62	353280.93	1141289.06
63	353418.08	1141403.97
64	353430.06	1141457.27
65	353395.32	1141488.66
66	353157.68	1141551.34
67	353125.69	1141530.03
68	353349.59	1141371.64
69	353280.30	1141310.00
70	353173.04	1141157.13
71	353232.02	1141198.93
62	353280.93	1141289.06
(7)		
72	353195.13	1141646.89
73	353228.37	1141679.86
74	353194.72	1141745.36
75	353088.27	1141773.20
76	352982.60	1141766.97
77	352975.35	1141834.98
78	352899.33	1141854.05
79	352648.47	1141907.92
80	352642.90	1141521.91
81	352679.42	1141561.12
82	352736.20	1141556.75

Обозначение характерных точек границ	Координаты, м	
	(указываются в случае подготовки схемы расположения земельного участка с использованием информационной системы или иных технологических и программных средств. Значения координат, полученные с использованием указанных технологических и программных средств, указываются с округлением до 0,01 метра)	
	X	Y
1	2	3
83	352844.03	1141470.23
84	352889.61	1141459.92
85	352994.70	1141490.76
86	353037.21	1141531.51
87	353035.45	1141607.22
88	353057.14	1141649.39
89	353114.37	1141626.09
72	353195.13	1141646.89
(8)		
90	353124.23	1141851.67
91	353123.36	1141970.01
92	353095.14	1142046.06
93	353050.31	1142104.68
94	353101.50	1142097.34
95	353120.13	1142158.73
96	353149.62	1142251.57
97	353124.92	1142319.96
98	353134.87	1142364.01
99	353156.48	1142373.22
100	353169.51	1142394.18
101	353169.44	1142441.91
102	353170.29	1142449.36
103	353200.11	1142539.96
104	353201.71	1142612.76
105	353206.46	1142660.05
106	353155.10	1142723.15
107	353137.08	1142789.98
108	353123.69	1142847.78
109	353118.92	1142930.99
110	353100.40	1142995.90
111	353072.29	1143004.76
112	353086.38	1142944.69
113	353120.49	1142744.46
114	353140.52	1142696.25
115	353179.08	1142661.40
116	353179.08	1142635.44
117	353156.83	1142597.62
118	353153.87	1142533.10

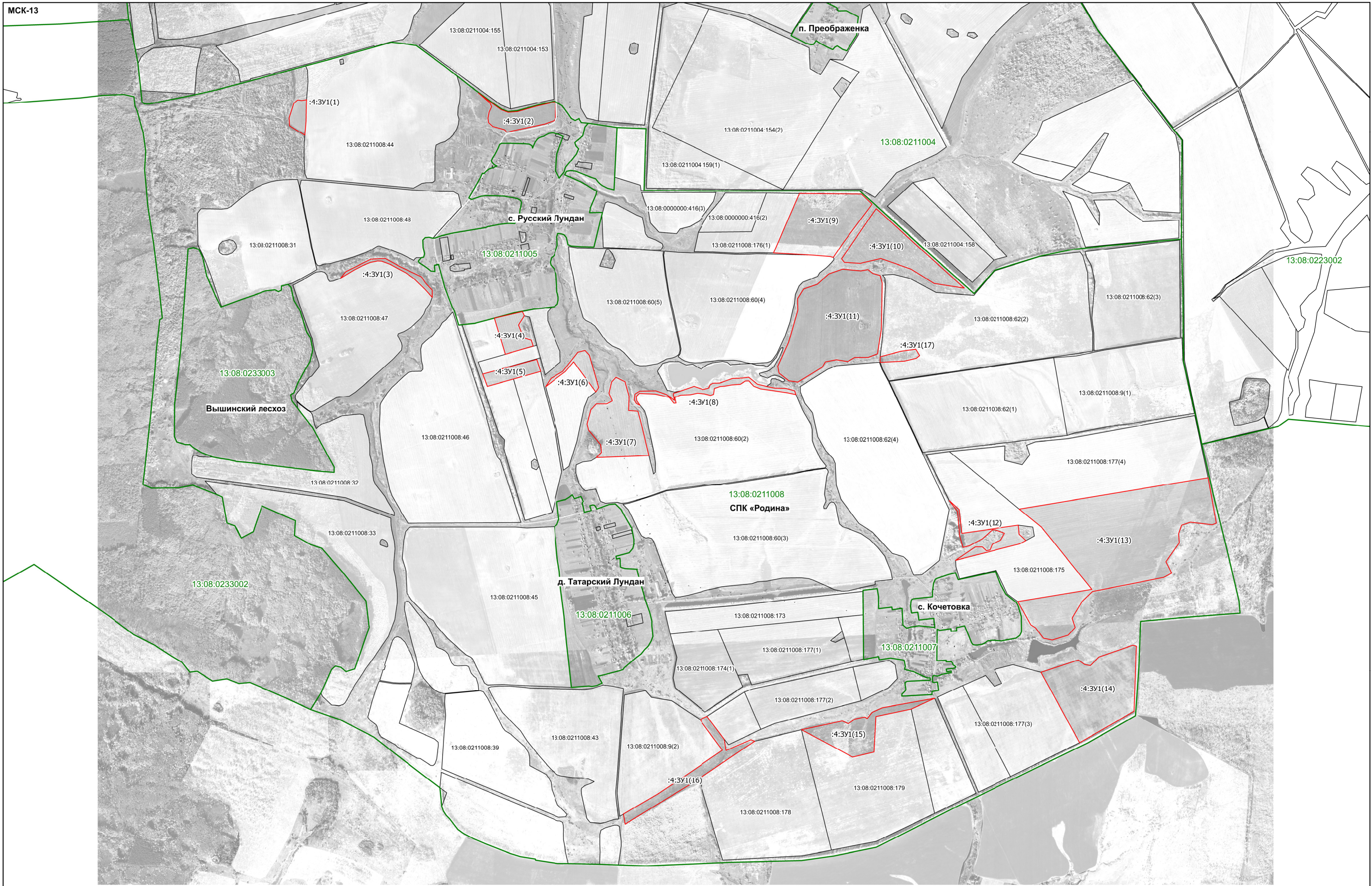
Обозначение характерных точек границ	Координаты, м	
	(указываются в случае подготовки схемы расположения земельного участка с использованием информационной системы или иных технологических и программных средств. Значения координат, полученные с использованием указанных технологических и программных средств, указываются с округлением до 0,01 метра)	
	X	Y
1	2	3
119	353146.45	1142486.37
120	353144.22	1142447.81
121	353130.88	1142406.28
122	353087.86	1142398.86
123	353080.45	1142376.61
124	353093.05	1142330.63
125	353099.73	1142275.75
126	353089.35	1142221.62
127	353087.86	1142151.90
128	353071.74	1142107.60
129	353029.84	1142116.13
130	353029.27	1142100.73
131	353073.77	1142067.36
132	353099.73	1141963.53
133	353107.89	1141849.33
134	353085.64	1141825.59
135	353053.75	1141827.82
136	353020.13	1141851.09
137	353020.36	1141849.27
138	353034.18	1141824.03
139	353060.00	1141810.42
140	353103.33	1141816.16
90	353124.23	1141851.67
(9)		
141	354550.35	1143065.23
142	354535.42	1143524.29
143	354458.07	1143600.15
144	354176.10	1143375.85
145	354072.36	1143302.89
146	354080.15	1143279.90
147	354093.31	1143149.19
148	354116.77	1142864.20
141	354550.35	1143065.23
(10)		
149	354425.26	1143629.69
150	353824.77	1144263.47
151	353863.92	1144042.81
152	353973.64	1143874.91

Обозначение характерных точек границ	Координаты, м	
	(указываются в случае подготовки схемы расположения земельного участка с использованием информационной системы или иных технологических и программных средств. Значения координат, полученные с использованием указанных технологических и программных средств, указываются с округлением до 0,01 метра)	
	X	Y
1	2	3
153	354056.22	1143655.25
154	354023.87	1143503.00
155	354034.20	1143383.93
156	354061.13	1143363.72
149	354425.26	1143629.69
(11)		
157	353846.66	1143080.38
158	353878.32	1143181.48
159	353951.91	1143266.51
160	353985.41	1143369.55
161	353969.02	1143505.52
162	353977.23	1143558.73
163	353948.06	1143594.04
164	353931.72	1143646.69
165	353876.60	1143660.56
166	353536.81	1143647.03
167	353356.19	1143614.44
168	353331.38	1143543.80
169	353333.67	1143445.38
170	353304.69	1143391.68
171	353319.90	1143306.82
172	353306.64	1143226.97
173	353267.51	1143203.34
174	353162.17	1143021.00
175	353173.16	1142954.97
176	353231.49	1142884.36
177	353282.69	1142876.07
178	353454.58	1142959.59
179	353689.05	1143033.18
180	353777.85	1143033.34
157	353846.66	1143080.38
(12)		
181	352265.12	1144116.96
182	352197.23	1144189.04
183	352020.65	1144204.16
184	352070.69	1144625.88
185	352004.23	1144630.44
186	351955.59	1144679.88

Обозначение характерных точек границ	Координаты, м	
	(указываются в случае подготовки схемы расположения земельного участка с использованием информационной системы или иных технологических и программных средств. Значения координат, полученные с использованием указанных технологических и программных средств, указываются с округлением до 0,01 метра)	
	X	Y
1	2	3
187	351932.69	1144635.49
188	351823.17	1144153.68
189	351917.44	1144300.81
190	351916.22	1144352.86
191	351888.14	1144382.51
192	351892.24	1144409.12
193	351934.31	1144428.08
194	351963.03	1144493.13
195	352014.30	1144522.73
196	352040.39	1144457.05
197	352041.01	1144430.55
198	351975.71	1144354.24
199	351927.83	1144260.33
200	351915.78	1144209.87
201	352003.19	1144188.22
202	352183.92	1144176.30
181	352265.12	1144116.96
(13)		
203	352189.99	1144635.62
204	352387.54	1146033.85
205	352051.55	1146086.88
206	352040.92	1146056.34
207	352063.55	1145895.89
208	352042.39	1145831.01
209	351980.60	1145806.86
210	351912.49	1145810.97
211	351776.92	1145709.36
212	351692.86	1145749.08
213	351662.12	1145689.66
214	351570.56	1145159.18
215	351500.52	1145083.71
216	351377.65	1145005.12
217	351309.14	1145026.26
218	351253.67	1144973.85
219	351220.53	1144855.67
220	351235.24	1144791.62
221	351314.04	1144734.73
222	351335.60	1144701.15

Обозначение характерных точек границ	Координаты, м	
	(указываются в случае подготовки схемы расположения земельного участка с использованием информационной системы или иных технологических и программных средств. Значения координат, полученные с использованием указанных технологических и программных средств, указываются с округлением до 0,01 метра)	
	X	Y
1	2	3
223	351440.84	1144644.87
224	351508.23	1144608.57
225	351586.35	1145154.76
226	352053.54	1144795.01
203	352189.99	1144635.62
(14)		
227	350985.02	1144767.32
228	351070.66	1145043.47
229	351035.57	1145090.00
230	351027.05	1145131.47
231	351087.95	1145193.48
232	351169.00	1145445.33
233	351160.83	1145471.65
234	350683.45	1145443.57
235	350460.56	1145039.55
227	350985.02	1144767.32
(15)		
236	350604.14	1142988.10
237	350662.75	1143290.84
238	350640.92	1143335.78
239	350673.81	1143383.89
240	350687.15	1143459.95
241	350675.42	1143476.72
242	350719.91	1143513.73
243	350752.14	1143590.22
244	350811.65	1143976.43
245	350737.20	1143801.93
246	350689.05	1143540.85
247	350426.78	1143521.16
248	350393.29	1143361.57
236	350604.14	1142988.10
(16)		
249	350696.05	1142240.75
250	350718.74	1142294.76
251	350547.02	1142418.93
252	350463.62	1142430.26
253	350538.66	1142615.68
254	350527.29	1142642.98

Обозначение характерных точек границ	Координаты, м	
	(указываются в случае подготовки схемы расположения земельного участка с использованием информационной системы или иных технологических и программных средств. Значения координат, полученные с использованием указанных технологических и программных средств, указываются с округлением до 0,01 метра)	
	X	Y
1	2	3
255	350261.05	1142224.63
256	349939.01	1141671.99
257	350012.97	1141660.44
258	350162.11	1141927.87
259	350466.52	1142402.62
249	350696.05	1142240.75
(17)		
260	353334.38	1143633.95
261	353369.45	1143785.03
262	353382.34	1143896.52
263	353336.08	1143924.20
264	353316.75	1143898.83
265	353298.73	1143812.33
266	353293.52	1143633.08
260	353334.38	1143633.95



Условные обозначения:

- образуемый земельный участок
- граница охранной зоны
- граница земельного участка по сведениям ЕГРН
- граница кадастрового квартала