

**Схема расположения части земельного участка, планируемой к
использованию для сельскохозяйственного производства**

Условный номер земельного участка

(указывается в случае, если предусматривается образование двух и более земельных участков)

Площадь земельного участка 779412 м²

(указывается проектная площадь образуемого земельного участка, вычисленная с использованием федеральной государственной географической информационной системы, обеспечивающей функционирование национальной системы пространственных данных, которой является федеральная государственная географическая информационная система "Единая цифровая платформа "Национальная система пространственных данных" (далее - информационная система), или иных технологических и программных средств с округлением до 1 квадратного метра. Указанное значение площади земельного участка может быть уточнено при проведении кадастровых работ не более чем на десять процентов)

Обозначение характерных точек границ	Координаты, м	
	X	Y
1	2	3
(1)		
1	356722.11	1139212.88
2	356781.21	1139580.20
3	356774.42	1139595.11
4	356792.34	1139655.80
5	356779.90	1139682.42
6	356780.75	1139738.41
7	356796.94	1139780.76
8	356786.46	1139816.03
9	356763.79	1139820.89
10	356725.55	1139802.79
11	356708.91	1139782.07
12	356737.72	1139779.45
13	356748.85	1139755.25
14	356755.39	1139715.62
15	356729.64	1139476.39
16	356691.16	1139232.25
17	356699.65	1139209.13
1	356722.11	1139212.88

Обозначение характерных точек границ	Координаты, м	
	(указываются в случае подготовки схемы расположения земельного участка с использованием информационной системы или иных технологических и программных средств. Значения координат, полученные с использованием указанных технологических и программных средств, указываются с округлением до 0,01 метра)	
	X	Y
1	2	3
(2)		
18	356036.98	1140411.14
19	356038.45	1140486.52
20	356085.39	1140499.44
21	356120.16	1140528.23
22	356147.81	1140632.20
23	356145.68	1140723.64
24	356190.70	1140819.39
25	356216.63	1140905.02
26	356202.46	1141052.15
27	356197.25	1141183.34
28	356155.17	1141238.34
29	356091.36	1141257.32
30	355753.82	1141272.12
31	355582.91	1141278.93
32	355275.70	1141282.59
33	355212.77	1140987.30
34	355209.88	1140926.95
35	355233.68	1140873.69
36	355377.54	1140690.81
37	355415.13	1140664.04
38	355253.44	1140874.87
39	355221.64	1140945.91
40	355285.30	1141267.75
41	355972.79	1141254.94
42	356023.02	1141227.98
43	356147.57	1141231.21
44	356200.30	1140874.72
45	356179.44	1140811.97
46	355705.50	1140285.41
47	355748.87	1140239.80
48	355882.21	1140278.40
18	356036.98	1140411.14
(3)		
49	359174.15	1141917.34
50	359199.09	1141952.89
51	359200.20	1141997.59
52	359209.73	1142001.79

Обозначение характерных точек границ	Координаты, м	
	(указываются в случае подготовки схемы расположения земельного участка с использованием информационной системы или иных технологических и программных средств. Значения координат, полученные с использованием указанных технологических и программных средств, указываются с округлением до 0,01 метра)	
	X	Y
1	2	3
53	359088.24	1142131.95
54	359065.13	1142102.64
55	359043.92	1142090.85
56	359013.86	1142090.69
57	359002.95	1142121.11
58	358986.34	1142119.65
59	359009.72	1142060.99
60	359077.08	1141958.15
61	359087.76	1141914.80
62	359104.86	1141895.29
63	359137.56	1141897.66
49	359174.15	1141917.34
(4)		
64	358283.57	1142761.04
65	358353.60	1142843.39
66	358383.28	1142860.22
67	358421.41	1142928.91
68	358349.30	1142935.85
69	357998.81	1142907.30
70	357980.29	1142872.43
71	357973.33	1142802.30
72	357981.52	1142773.43
73	358021.34	1142723.77
74	358023.72	1142621.57
75	358104.57	1142562.09
76	358120.35	1142576.44
77	358118.71	1142692.65
78	358165.38	1142763.69
64	358283.57	1142761.04
(5)		
79	357961.33	1142927.09
80	357979.76	1142964.44
81	357966.01	1143254.73
82	357961.32	1143387.01
83	357957.62	1143407.38
84	357943.55	1143412.43
85	357924.71	1143414.15
86	357910.87	1143432.13

Обозначение характерных точек границ	Координаты, м	
	(указываются в случае подготовки схемы расположения земельного участка с использованием информационной системы или иных технологических и программных средств. Значения координат, полученные с использованием указанных технологических и программных средств, указываются с округлением до 0,01 метра)	
	X	Y
1	2	3
87	357898.86	1143486.74
88	357898.46	1143503.96
89	357885.23	1143494.00
90	357911.24	1143399.39
91	357953.69	1143397.06
79	357961.33	1142927.09
(6)		
92	357929.22	1143522.70
93	357931.13	1143553.68
94	357871.53	1143737.97
95	357859.27	1143757.06
96	357847.44	1143757.87
97	357831.53	1143749.43
98	357798.42	1143695.38
99	357760.55	1143661.68
100	357641.21	1143552.36
101	357524.81	1143454.95
102	357463.14	1143382.49
103	357318.73	1143312.42
104	357296.05	1143294.67
105	357235.89	1143272.83
106	357197.62	1143255.80
107	357185.89	1143238.11
108	357462.11	1143357.11
109	357748.70	1143625.07
110	357849.67	1143750.71
92	357929.22	1143522.70
(7)		
111	357831.82	1143805.94
112	357830.97	1143842.52
113	357723.76	1144157.55
114	357011.04	1144557.62
115	356997.76	1144533.99
116	357715.04	1144130.72
111	357831.82	1143805.94
(8)		
117	357011.19	1142246.74
118	357020.24	1142272.78

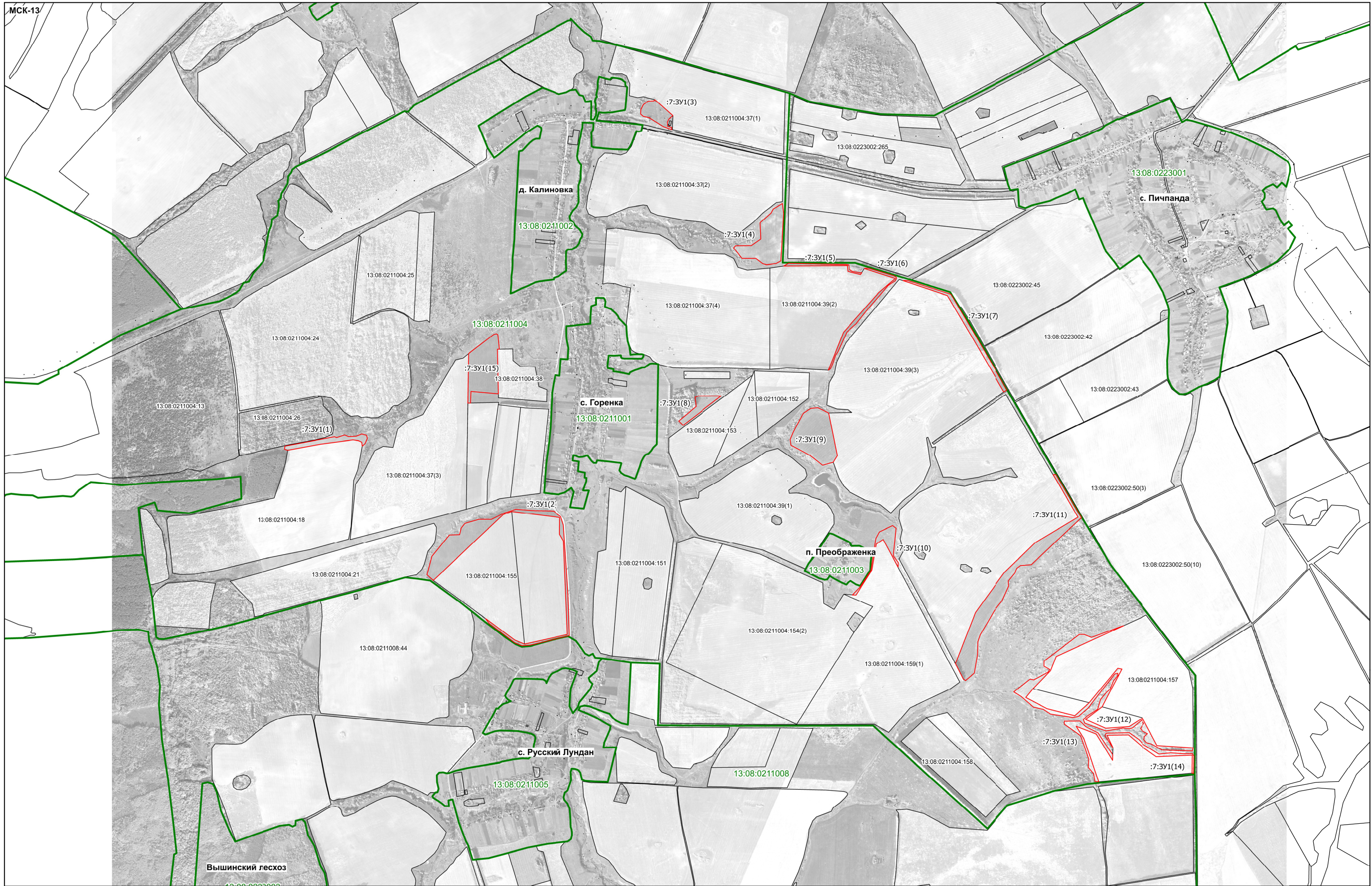
Обозначение характерных точек границ	Координаты, м	
	(указываются в случае подготовки схемы расположения земельного участка с использованием информационной системы или иных технологических и программных средств. Значения координат, полученные с использованием указанных технологических и программных средств, указываются с округлением до 0,01 метра)	
	X	Y
1	2	3
119	357016.26	1142443.83
120	356804.99	1142154.79
121	356837.94	1142123.26
122	356942.29	1142253.76
117	357011.19	1142246.74
(9)		
123	356873.35	1143046.50
124	356908.54	1143103.28
125	356911.63	1143155.01
126	356871.34	1143233.03
127	356556.96	1143290.31
128	356508.01	1143258.63
129	356487.95	1143179.66
130	356563.09	1143088.83
131	356641.48	1142950.72
132	356682.41	1142945.21
133	356737.67	1142970.17
123	356873.35	1143046.50
(10)		
134	355937.79	1143562.49
135	355985.49	1143589.43
136	356030.46	1143687.34
137	356009.46	1143712.68
138	355808.16	1143687.58
139	355756.86	1143722.99
140	355724.69	1143721.17
141	355928.65	1143616.02
142	355896.40	1143564.80
143	355706.96	1143527.74
144	355525.28	1143407.08
145	355526.45	1143379.69
146	355580.99	1143435.85
147	355701.47	1143519.36
134	355937.79	1143562.49
(11)		
148	356378.46	1144883.11
149	356380.15	1144902.53
150	356056.97	1145084.49

Обозначение характерных точек границ	Координаты, м	
	(указываются в случае подготовки схемы расположения земельного участка с использованием информационной системы или иных технологических и программных средств. Значения координат, полученные с использованием указанных технологических и программных средств, указываются с округлением до 0,01 метра)	
	X	Y
1	2	3
151	355718.89	1144707.49
152	355714.30	1144627.74
153	355694.56	1144599.30
154	355660.54	1144584.52
155	355601.57	1144534.72
156	355565.00	1144537.10
157	355456.67	1144485.09
158	355386.12	1144425.33
159	355210.43	1144314.72
160	355160.38	1144296.34
161	355069.20	1144292.08
162	354930.25	1144264.11
163	354877.01	1144198.30
164	354889.20	1144182.44
165	355004.57	1144126.84
166	355375.51	1144284.06
167	355663.38	1144504.31
168	355879.28	1144739.17
169	356061.31	1145058.59
148	356378.46	1144883.11
(12)		
170	355008.33	1144784.71
171	355197.63	1145048.48
172	355195.73	1145083.95
173	355173.01	1145137.24
174	355252.73	1145371.17
175	355253.17	1145374.77
176	355039.66	1144874.68
177	354934.75	1144830.04
178	354805.00	1144699.05
179	354741.07	1144644.28
180	354656.83	1144797.26
181	354600.45	1145000.92
182	354691.73	1145108.98
183	354940.55	1145325.04
184	354934.32	1145355.00
185	354660.53	1145203.61
186	354571.21	1145079.32

Обозначение характерных точек границ	Координаты, м	
	(указываются в случае подготовки схемы расположения земельного участка с использованием информационной системы или иных технологических и программных средств. Значения координат, полученные с использованием указанных технологических и программных средств, указываются с округлением до 0,01 метра)	
	X	Y
1	2	3
187	354501.61	1145226.19
188	354510.49	1145399.08
189	354572.18	1145500.94
190	354364.79	1145604.54
191	354341.05	1145872.64
192	354318.44	1145864.46
193	354330.59	1145642.48
194	354378.08	1145562.85
195	354388.03	1145527.56
196	354411.00	1145509.80
197	354434.55	1145513.03
198	354454.40	1145536.63
199	354477.41	1145494.11
200	354493.26	1145482.10
201	354511.22	1145494.89
202	354530.19	1145510.40
203	354556.88	1145493.80
204	354499.47	1145423.04
205	354493.50	1145402.46
206	354500.02	1145353.10
207	354481.49	1145226.74
208	354543.06	1145073.17
209	354570.14	1145063.03
210	354596.32	1145091.62
211	354643.89	1145170.22
212	354713.18	1145192.27
213	354763.69	1145236.49
214	354787.73	1145265.03
215	354849.40	1145291.21
216	354889.44	1145324.43
217	354904.49	1145323.70
218	354899.62	1145302.06
219	354653.06	1145099.39
220	354594.61	1145027.00
221	354588.02	1144987.03
222	354616.54	1144823.01
223	354652.11	1144771.09
224	354669.89	1144699.39

Обозначение характерных точек границ	Координаты, м	
	(указываются в случае подготовки схемы расположения земельного участка с использованием информационной системы или иных технологических и программных средств. Значения координат, полученные с использованием указанных технологических и программных средств, указываются с округлением до 0,01 метра)	
	X	Y
1	2	3
225	354750.40	1144608.68
226	354783.83	1144556.71
227	354876.57	1144678.33
228	354870.55	1144706.18
229	354923.93	1144811.82
230	354944.02	1144825.20
231	354969.71	1144782.74
170	355008.33	1144784.71
(13)		
232	354561.04	1144923.44
233	354559.46	1145037.49
234	354516.60	1145079.55
235	354468.34	1145168.85
236	354304.58	1145272.87
237	354263.39	1145270.71
238	354459.69	1145155.82
239	354521.41	1145008.89
240	354431.20	1145063.17
241	354107.55	1145166.20
242	354110.38	1145137.97
243	354170.71	1145129.68
244	354216.72	1145090.92
245	354275.65	1145096.59
246	354450.93	1145040.36
247	354538.50	1144922.92
232	354561.04	1144923.44
(14)		
248	354464.82	1145227.97
249	354465.15	1145398.03
250	354411.93	1145469.99
251	354376.85	1145500.40
252	354301.09	1145618.12
253	354307.64	1145705.45
254	354298.90	1145804.27
255	354298.57	1145864.54
256	354280.58	1145875.96
257	354155.06	1145870.91
258	354157.71	1145858.95

Обозначение характерных точек границ	Координаты, м	
	(указываются в случае подготовки схемы расположения земельного участка с использованием информационной системы или иных технологических и программных средств. Значения координат, полученные с использованием указанных технологических и программных средств, указываются с округлением до 0,01 метра)	
	X	Y
1	2	3
259	354287.56	1145863.85
260	354282.44	1145597.30
261	354355.04	1145497.87
262	354449.32	1145392.83
263	354450.24	1145235.15
264	354357.06	1145275.62
265	354446.77	1145218.94
248	354464.82	1145227.97
(15)		
266	357370.56	1140583.81
267	357506.13	1140772.30
268	357510.90	1140792.39
269	357503.32	1140802.73
270	357396.52	1140811.44
271	357396.57	1140796.89
272	357071.65	1140796.04
273	357093.52	1140594.86
274	357005.86	1140589.76
275	357005.84	1140570.03
266	357370.56	1140583.81



Условные обозначения:

- образуемый земельный участок
- граница охранной зоны
- граница земельного участка по сведениям ЕГРН
- граница кадастрового квартала