



АДМИНИСТРАЦИЯ  
ЗУБОВО-ПОЛЯНСКОГО МУНИЦИПАЛЬНОГО РАЙОНА  
РЕСПУБЛИКИ МОРДОВИЯ

ПОСТАНОВЛЕНИЕ

«1» октября 2025г

№ 668

р.п. Зубова Поляна

**ОБ УСТАНОВЛЕНИИ ПУБЛИЧНОГО СЕРВИТУТА В ЦЕЛЯХ,  
УСТАНОВЛЕННЫХ СТАТЬЕЙ 39.37 ЗЕМЕЛЬНОГО КОДЕКСА  
РОССИЙСКОЙ ФЕДЕРАЦИИ**

Рассмотрев ходатайства Публичного акционерного общества «Россети Волга» об установлении публичного сервитута, в отношении земельных участков и (или) земель, в целях эксплуатации объекта электросетевого хозяйства, в лице Макридиной Т.Н., действующей по доверенности 64 АА 4551394 от 15.04.2025г., в соответствии с подпунктом 1 статьи 39.37, подпунктом 5 статьи 39.38, статей 39.43 Земельного кодекса Российской Федерации, статьей 3.3, подпунктами 1,2 и 4 статьи 3.6 Федерального закона от 25.10.2001г. № 137-ФЗ «О введении в действие Земельного кодекса Российской Федерации», учитывая отсутствие заявлений иных правообладателей земельных участков в период публикации сообщения о возможном установлении публичного сервитута, размещенной в газете Зубово-Полянского муниципального района Республики Мордовия «Время м жизнь» от 05.09.2025 № 36 (9030), а также на официальном сайте администрации Зубово-Полянского муниципального района, руководствуясь Уставом Зубово-Полянского муниципального района, Администрация Зубово-Полянского муниципального района Республики Мордовия **п о с т а н о в л я е т:**

1. Установить публичный сервитут Публичному акционерному обществу «Россети Волга», ОГРН 1076450006280, ИНН 6450925977, юридический адрес: 410031, Российская Федерация, г. Саратов, ул. Первомайская, 42/44, на срок 49 лет, для использования земель и земельных участков в целях эксплуатации объекта электросетевого хозяйства: «ВЛИ-0,4 кВ для электроснабжения малоэтажной жилой застройки, расположенной по адресу: РМ, Зубово-Полянский район, с. Старая Потьма, ул. Советская, дом № 127 «д». Публичный сервитут устанавливается в отношении земельного участка и (или) земель, с кадастровым номером 13:08:0122002:26.

2. Целью установления публичного сервитута, указанного в пункте 1 настоящего постановления, является размещение объектов электросетевого хозяйства, находящихся в собственности ПАО «Россети Волга».

3. Утвердить границы публичного сервитута, указанного в пункте 1 настоящего постановления, согласно схеме расположения и описания границ публичного сервитута.

4. Устанавливаемый публичный сервитут является безвозмездным на основании пунктов 3,4 статьи 3.6 Федерального закона от 25.10.2001 № 137-ФЗ «О введении в действие Земельного кодекса Российской Федерации».

5. Обязать Публичное акционерное общество «Россети Волга» привести земли и земельные участки в состояние, пригодное для использования в соответствии с видом разрешенного использования, в сроки, предусмотренные п.8 ст.39.50 Земельного кодекса Российской Федерации.

6. Порядок установления зон с особыми условиями использования территорий и содержание ограничений прав на земельные участки в границах таких зон определяется на основании ст.106 Земельного кодекса Российской Федерации, согласно п.6 Постановления Правительства Российской Федерации от 24.02.2009г. № 160 «О порядке установления охранных зон объектов электросетевого хозяйства и особых условий использования земельных участков, расположенных в границах таких зон»

7. Уполномочить Публичное акционерное общество «Россети Волга» обратиться в орган, осуществляющий государственный кадастровый реестр недвижимого имущества в целях внесения в Единый государственный реестр недвижимости сведений о местоположении границ публичного сервитута, указанного в пункте 1 настоящего постановления.

8. Считать публичный сервитут установленным со дня внесения сведений о нем в Единый государственный реестр недвижимости.

9. Управлению по вопросам строительства, муниципальной собственности и земельных отношений администрации Зубово-Полянского муниципального района Республики Мордовия в течение 5 рабочих дней со дня принятия решения об установлении публичного сервитута осуществить мероприятия, предусмотренные пп.5 п.7 ст.39.43 ЗК РФ.

10. Контроль за исполнением настоящего постановления возложить на заместителя главы Зубово-Полянского муниципального района Республики Мордовия Зорина И.А.

11. Настоящее постановление вступает в силу со дня его подписания.

**Глава Зубово-Полянского  
муниципального района  
Республики Мордовия**



**В.А. Поршин**

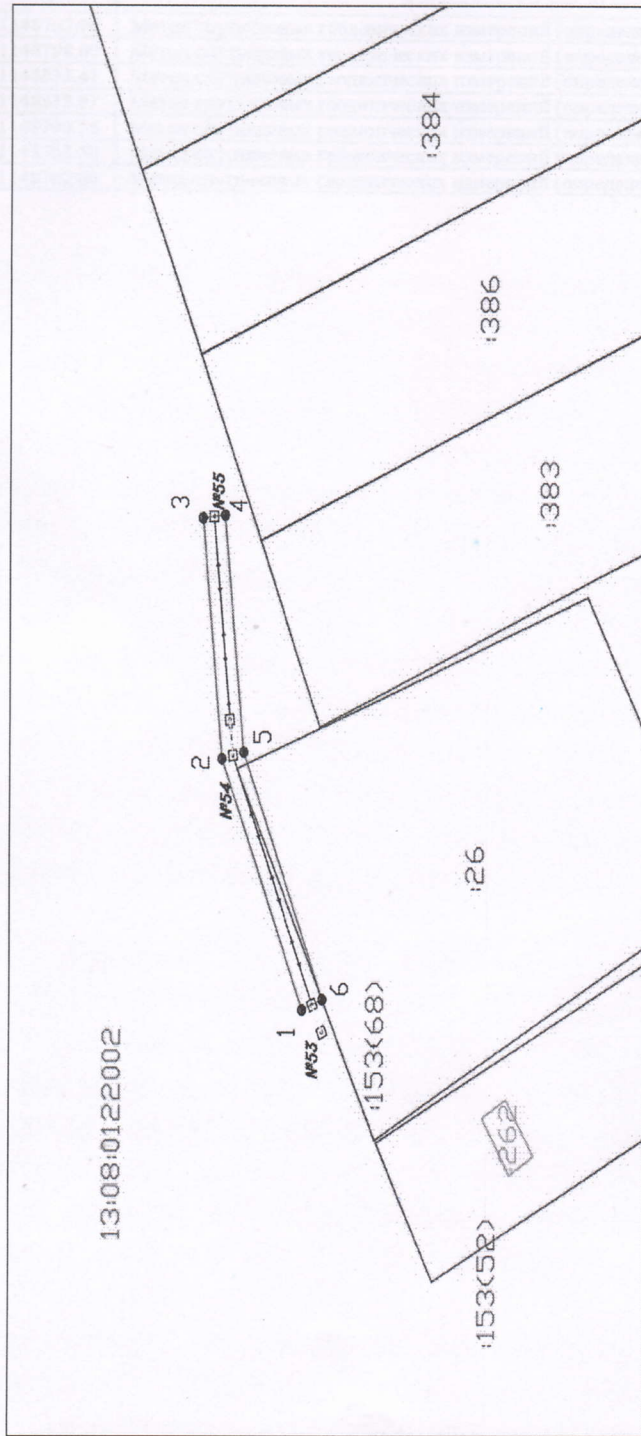
# Графическое описание местоположения границ публичного сервитута

## Схема расположения границ публичного сервитута

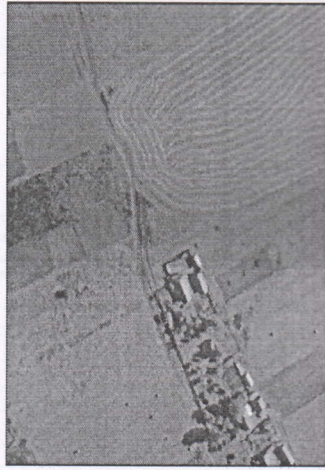
Объект: ВЛИ-0,4 кВ для электроснабжения малоэтажной жилой застройки, расположенной по адресу: РМ, Зубово-Полянский район, с. Старая Потьма, ул. Советская, дом №127 «д»  
 Адрес: Республика Мордовия, Зубово-Полянский район, с. Старая Потьма  
 Площадь: 295 кв.м.

УТВЕРЖДЕНО

от \_\_\_\_\_ № \_\_\_\_\_



Обзорная схема



Система координат: МСК-13, зона 1

Масштаб 1:1000

Условные обозначения:

- Граница кадастровых кварталов по сведениям ЕГРН
- Граница земельных участков по сведениям ЕГРН
- Граница ОКС по сведениям ЕГРН
- Проектная граница публичного сервитута

- 154
- 208

- Кадастровый номер ОКС
- Кадастровый номер земельного участка
- Номер кадастрового квартала
- Характерная точка границы публичного сервитута

13:08:000000  
1 ●

Описание границ публичного сервитута

Сведения о местоположении границ объекта				
1. Система координат МСК-13, зона I				
2. Сведения о характерных точках границ объекта				
Обозначение характерных точек границ	Координаты, м		Метод определения координат характерной точки	Средняя квадратическая погрешность положения характерной точки (M <sub>t</sub> ), м
	X	Y		
1	2	3	4	5
1	378312.11	1148762.00	Метод спутниковых геодезических измерений (определений)	0.10
2	378326.88	1148798.60	Метод спутниковых геодезических измерений (определений)	0.10
3	378330.41	1148833.41	Метод спутниковых геодезических измерений (определений)	0.10
4	378326.43	1148833.81	Метод спутниковых геодезических измерений (определений)	0.10
5	378322.96	1148799.56	Метод спутниковых геодезических измерений (определений)	0.10
6	378308.41	1148763.50	Метод спутниковых геодезических измерений (определений)	0.10
1	378312.11	1148762.00	Метод спутниковых геодезических измерений (определений)	0.10

Размещение объектов публичного сервитута «Россети Волга» установлено на земельном участке с кадастровым номером 13-08-0122002-26, в отношении земельного участка и (или) земель, в целях эксплуатации объекта электросетевого хозяйства, в лице Магистральной ЛЭП действующей по договору № 04 АА 403/194 от 15.04.2025 г., в соответствии с параграфом 1 статьи 39.37, абзацем 5 статьи 39.38, статьями 39.43 Земельного кодекса Российской Федерации, статьей 3.3, подпунктами 1.2 и 4 статьи 3.6 Федерального закона от 25.10.2001 № 137-ФЗ «О внесении изменений в действующий Земельный кодекс Российской Федерации и внесении изменений в другие законодательные акты Российской Федерации», учитывая отсутствие заявлений иных правообладателей земельных участков в период публикации сообщения о возможном установлении публичного сервитута, размещенной в газете «Зубово-Полянский муниципальный район Республики Мордовия «Время и жизнь» от 03.09.2025 № 34 (9030), а также на официальном сайте администрации Зубово-Полянского муниципального района, руководствуясь Указом Зубово-Полянского муниципального района, Администрации Зубово-Полянского муниципального района Республики Мордовия постановляет:

1. Установить публичный сервитут Публичному акционерному обществу «Россети Волга», ОГРН 1076450006280, ИНН 6450923977, юридический адрес: 410031, Российская Федерация, г. Саратов, ул. Первомайская, 42/44, на срок 30 лет для использования земель и земельных участков в целях эксплуатации объекта электросетевого хозяйства «ВЛН-0,4 кВ для электроснабжения многоквартирной жилой застройки, расположенной по адресу: РМ, Зубово-Полянский район, с. Старая Потыма, ул. Советская, дом № 127» для публичного сервитута устанавливаемого в отношении земельного участка и (или) земель, с кадастровым номером 13-08-0122002-26.

2. Целом установления публичного сервитута, указанного в пункте 1 настоящего постановления, является размещение объектов электросетевого хозяйства, находящихся в собственности ПАО «Россети Волга».