

Графическое описание местоположения границ публичного сервитута

Схема расположения границ публичного сервитута (обзорный лист)

Объект: ВЛИ-0,4 кВ для электроснабжения жилого дома, расположенного по адресу:

РМ, Зубово-Полянский район, с. Подлясово, ул. Приречная, дом №5

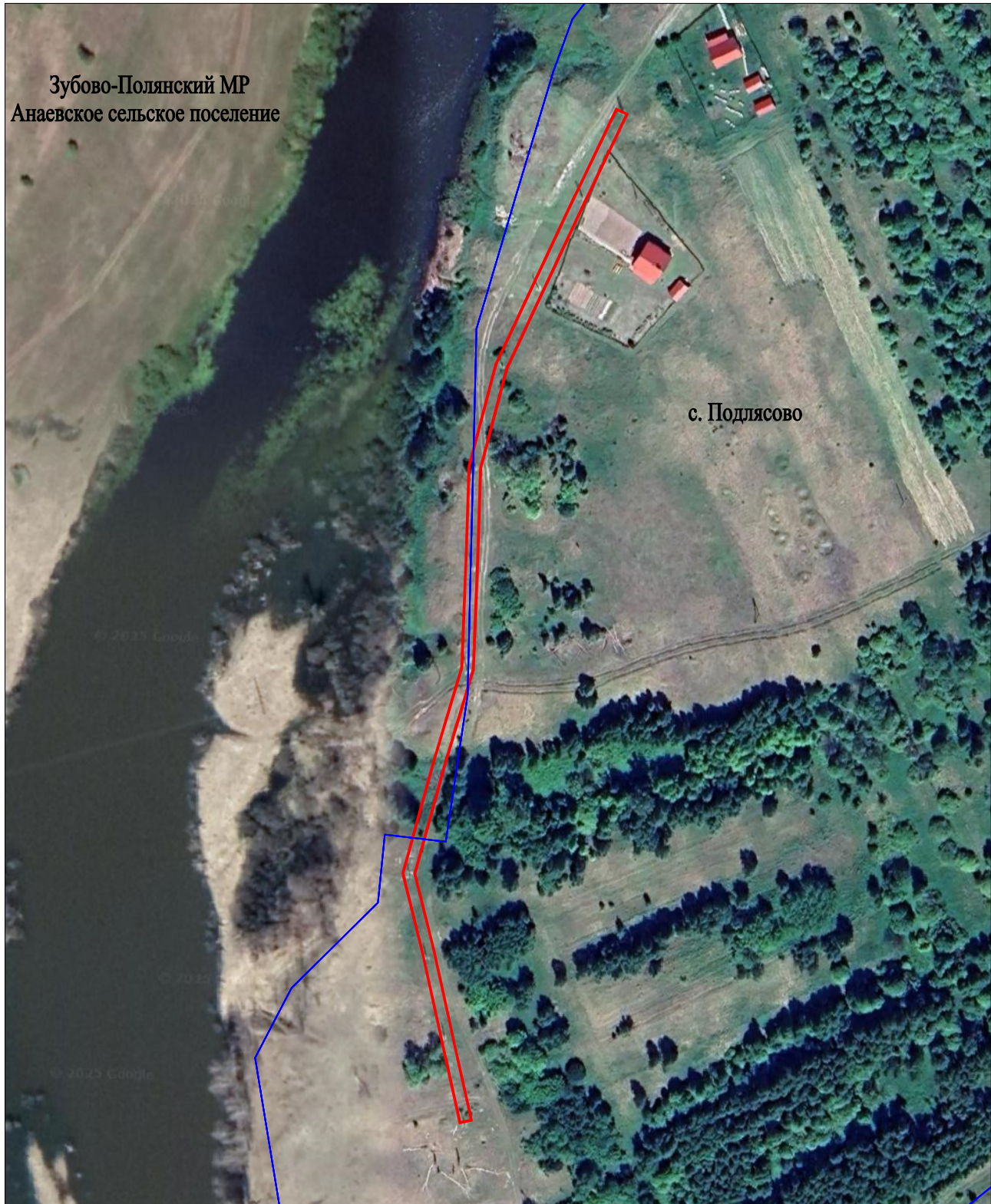
Адрес: Республика Мордовия, Зубово-Полянский район, с. Подлясово

Площадь: 1455 кв.м.

УТВЕРЖДЕНО

от _____

№ _____



Условные обозначения

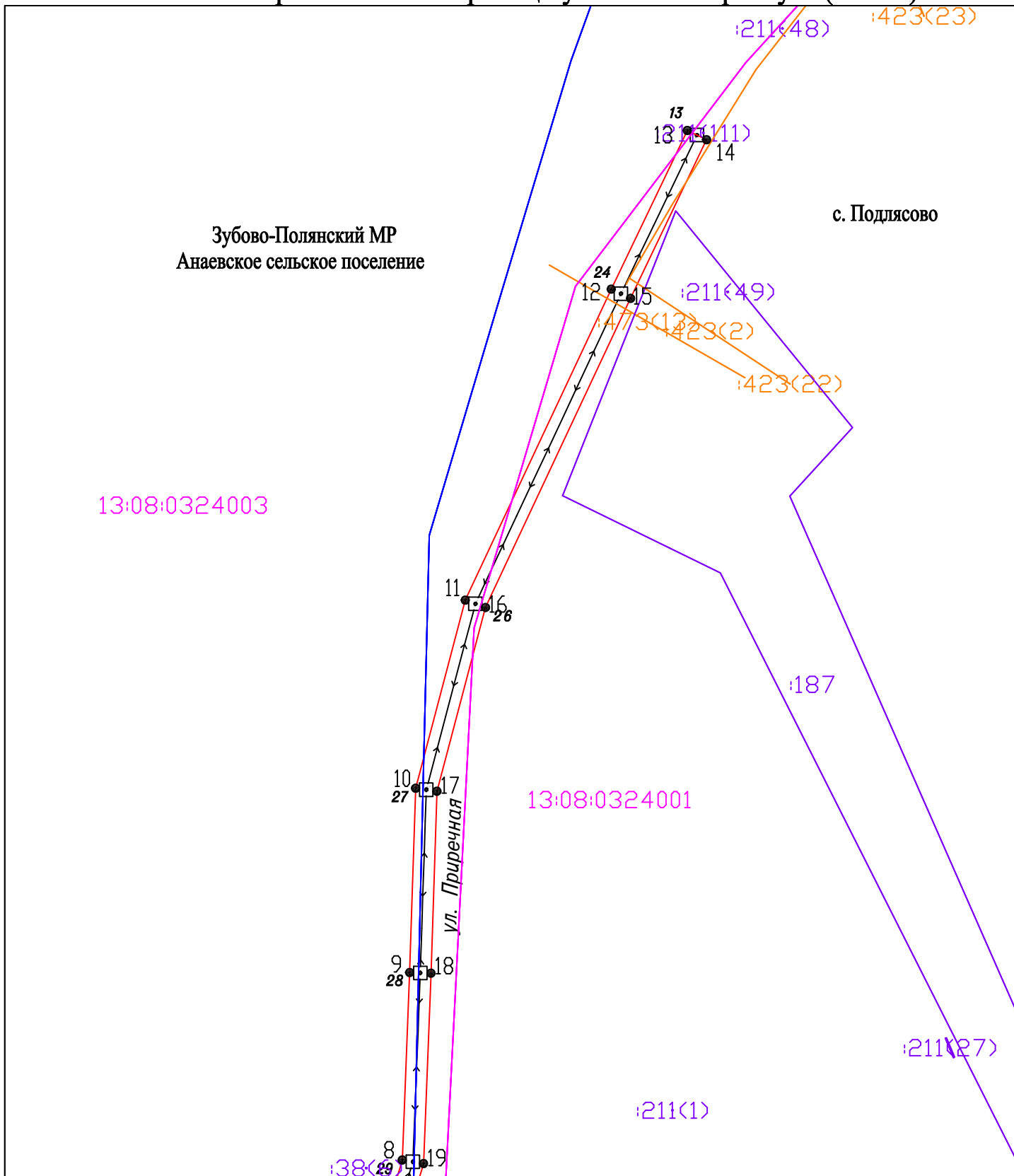
Без масштаба

- Проектная граница публичного сервитута;
- Граница населенного пункта

Графическое описание местоположения границ публичного сервитута

Схема расположения границ публичного сервитута (лист 1)

с
ю



Условные обозначения:

Масштаб 1:1000

Система координат: МСК-13, зона 1

— Граница кадастровых кварталов по сведениям ЕГРН

— Граница земельных участков по сведениям ЕГРН

— Граница ОКС по сведениям ЕГРН

— Проектная граница публичного сервитута

:154 Кадастровый номер ОКС

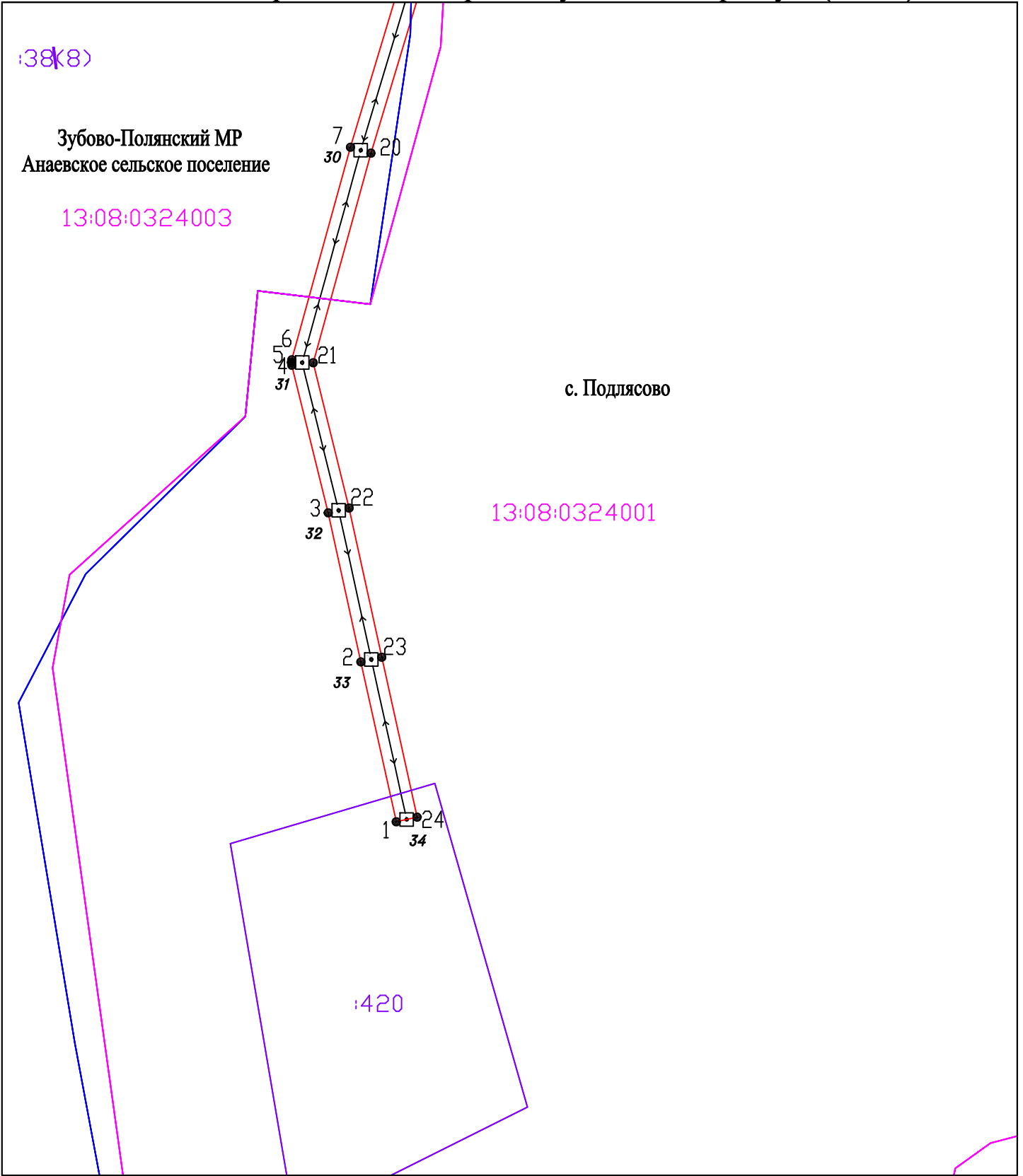
:208 Кадастровый номер земельного участка

13:08:000000 Номер кадастрового квартала

1 ● Характерная точка границы публичного сервитута

Графическое описание местоположения границ публичного сервитута

Схема расположения границ публичного сервитута (лист 2)



Условные обозначения:

Масштаб 1:1000

Система координат: МСК-13, зона 1

- Граница кадастровых кварталов по сведениям ЕГРН
- Граница земельных участков по сведениям ЕГРН
- Граница ОКС по сведениям ЕГРН
- Проектная граница публичного сервитута
- :154 Кадастровый номер ОКС
- :208 Кадастровый номер земельного участка
- 13:08:000000 Номер кадастрового квартала
- 1 ● Характерная точка границы публичного сервитута

Описание границ публичного сервитута

Сведения о местоположении границ объекта				
1. Система координат <u>МСК-13, зона 1</u>				
2. Сведения о характерных точках границ объекта				
Обозначение характерных точек границ	Координаты, м		Метод определения координат характерной точки	Средняя квадратическая погрешность положения характерной точки (M), м
	X	Y		
1	2	3	4	5
1	405872.16	1127283.37	Метод спутниковых геодезических измерений (определений)	0.10
2	405902.06	1127276.75	Метод спутниковых геодезических измерений (определений)	0.10
3	405929.94	1127270.64	Метод спутниковых геодезических измерений (определений)	0.10
4	405957.55	1127263.83	Метод спутниковых геодезических измерений (определений)	0.10
5	405958.06	1127263.77	Метод спутниковых геодезических измерений (определений)	0.10
6	405958.56	1127263.84	Метод спутниковых геодезических измерений (определений)	0.10
7	405998.30	1127274.80	Метод спутниковых геодезических измерений (определений)	0.10
8	406028.90	1127284.00	Метод спутниковых геодезических измерений (определений)	0.10
9	406063.97	1127285.37	Метод спутниковых геодезических измерений (определений)	0.10
10	406098.44	1127286.50	Метод спутниковых геодезических измерений (определений)	0.10
11	406133.61	1127295.78	Метод спутниковых геодезических измерений (определений)	0.10
12	406191.77	1127323.08	Метод спутниковых геодезических измерений (определений)	0.10
13	406221.44	1127337.31	Метод спутниковых геодезических измерений (определений)	0.10
14	406219.72	1127340.91	Метод спутниковых геодезических измерений (определений)	0.10
15	406190.05	1127326.70	Метод спутниковых геодезических измерений (определений)	0.10
16	406132.23	1127299.56	Метод спутниковых геодезических измерений (определений)	0.10
17	406097.86	1127290.48	Метод спутниковых геодезических измерений (определений)	0.10
18	406063.83	1127289.37	Метод спутниковых геодезических измерений (определений)	0.10
19	406028.24	1127287.98	Метод спутниковых геодезических измерений (определений)	0.10
20	405997.20	1127278.64	Метод спутниковых геодезических измерений (определений)	0.10
21	405958.00	1127267.84	Метод спутниковых геодезических измерений (определений)	0.10
22	405930.84	1127274.54	Метод спутниковых геодезических измерений (определений)	0.10
23	405902.92	1127280.65	Метод спутниковых геодезических измерений (определений)	0.10
24	405873.02	1127287.27	Метод спутниковых геодезических измерений (определений)	0.10
1	405872.16	1127283.37	Метод спутниковых геодезических измерений (определений)	0.10