

ПОСТАНОВЛЕНИЕ

администрации Zubovo-Полянского городского поселения
Зубово-Полянского муниципального района Республики Мордовия

от 11 июня 2025 года

№225

рп.Зубова Поляна

«Об утверждении актуализированной схемы теплоснабжения Zubovo-Полянского городского поселения Zubovo-Полянского муниципального района Республики Мордовия до 2039года»

В соответствии с Федеральным законом от 27.07.2010 № 190-ФЗ «О теплоснабжении», Постановлением Правительства Российской Федерации от 22.02.2012 № 154 «О требованиях к схемам теплоснабжения, порядку их разработки и утверждения», Уставом Zubovo-Полянского городского поселения Zubovo-Полянского муниципального района администрация Zubovo-Полянского муниципального района Республики Мордовия п о с т а н о в л я е т :

1. Утвердить актуализированную схему теплоснабжения Zubovo-Полянского городского поселения Zubovo-Полянского муниципального района Республики Мордовия до 2039года.
2. Определить единой теплоснабжающей организацией для объектов, подключенных к системам централизованного теплоснабжения на территории Zubovo-Полянского городского поселения – муниципальное предприятие Zubovo-Полянского муниципального района «Тепловые сети»
3. Постановление №287 от 23 июля 2024года «Об утверждении актуализированной схемы теплоснабжения Zubovo-Полянского городского поселения Zubovo-Полянского муниципального района Республики Мордовия до 2038 года» признать утратившим силу.
4. Постановление вступает в силу после его официального опубликования.
5. Контроль за исполнением настоящего постановления возложить на заместителя главы Zubovo-Полянского городского поселения Zubovo-Полянского муниципального района - Кувшинова В.Д.

Глава администрации
Зубово-Полянского
городского поселения



Ляпунов С.Е.

Актуализация
Схема теплоснабжения
Зубово-Полянского городского поселения Зубово-
Полянского муниципального района Республики
Мордовия на период до 2039 года

СОГЛАСОВАНО:

Глава Зубово-Полянского городского поселения Зубово-
Полянского муниципального района
Республики Мордовия

Ляпунов С.Е. /



2025 г.

Оглавление

Раздел 1 «Существующие и перспективные балансы тепловой мощности источников тепловой энергии и тепловой нагрузки потребителей»	4
1.1. <i>Описание существующих и перспективных зон действия систем теплоснабжения и источников тепловой энергии</i>	4
1.2. <i>Существующие и перспективные балансы тепловой мощности и тепловой нагрузки в зонах действия источников тепловой энергии, в том числе работающих на единую тепловую сеть, на каждом этапе</i>	23
1.3. <i>Значения существующих и перспективных потерь тепловой энергии при ее передаче по тепловым сетям, включая потери тепловой энергии в тепловых сетях теплопередачей через теплоизоляционные конструкции теплопроводов и потери теплоносителя, с указанием затрат теплоносителя на компенсацию этих потерь</i>	27
Раздел 2 «Существующие и перспективные балансы теплоносителя»	28
2.1. <i>Существующие и перспективные балансы производительности водоподготовительных установок и максимального потребления теплоносителя теплопотребляющими установками потребителей</i>	28
Раздел 3 «Технико-экономические показатели теплоснабжающих и теплосетевых организаций»	30
Раздел 4 «Предложения по строительству, реконструкции и техническому перевооружению источников тепловой энергии и тепловых сетей»	36
4.1. <i>Температурный график отпуска тепловой энергии для каждого источника тепловой энергии или группы источников тепловой энергии в системе теплоснабжения, работающей на общую тепловую сеть, и оценку затрат при необходимости его изменения</i>	36
4.2. <i>Предложения по перспективной установленной тепловой мощности каждого источника тепловой энергии с предложениями по сроку ввода в эксплуатацию новых мощностей</i>	36
4.3. <i>Обоснование выбора приоритетного сценария развития системы теплоснабжения поселения, городского округа, города федерального значения</i>	37
4.4. <i>Предложения по строительству, реконструкции и (или) модернизации резервированию источников тепловой энергии, оборудования на источниках тепловой энергии и тепловых сетей в целях резервирования систем теплоснабжения</i>	39
Раздел 5 «Перспективные топливные балансы»	40
5.1. <i>Перспективные топливные балансы для каждого источника тепловой энергии по видам основного, резервного и аварийного топлива на каждом этапе</i>	40
5.2. <i>Потребляемые источником тепловой энергии виды топлива, включая местные виды топлива, а также используемые возобновляемые источники энергии</i>	44
Раздел 6 «Решение об определении единой теплоснабжающей организации (организаций)»	44
6.1. <i>Решение об определении единой теплоснабжающей организации (организаций)</i>	44
6.2. <i>Реестр зон деятельности единой теплоснабжающей организации (организаций)</i>	44
6.3. <i>Основания, в том числе критерии, в соответствии с которыми теплоснабжающая организация определена единой теплоснабжающей организацией</i>	44
6.4. <i>Информация о поданных теплоснабжающими организациями заявках на присвоение статуса единой теплоснабжающей организации</i>	46
6.5. <i>Реестр систем теплоснабжения, содержащий перечень теплоснабжающих организаций, действующих в каждой системе теплоснабжения, расположенных в границах поселения, городского округа, города федерального значения</i>	46

Раздел 1 «Существующие и перспективные балансы тепловой мощности источников тепловой энергии и тепловой нагрузки потребителей»

1.1. Описание существующих и перспективных зон действия систем теплоснабжения и источников тепловой энергии

На территории Зубово-Полянского городского поселения Зубово-Полянского муниципального района в сфере теплоснабжения осуществляет производство и передачу тепловой энергии, обеспечивая теплоснабжение жилых и административных зданий городского поселения организация МП Зубово-Полянского муниципального района «Тепловые сети». Теплоснабжение Зубово-Полянского городского поселения осуществляется от тринадцати котельных, работающих на природном газе.

Котельные работают локально, на собственную зону теплоснабжения, обеспечивая тепловой энергией жилые и общественные здания. Общая протяженность тепловых сетей в двухтрубном исчислении от котельных составляет 3124,37 м. Компенсация тепловых удлинений осуществляется самокомпенсацией за счёт углов поворота трассы и П-образными компенсаторами.

1.1.1 Описание зон действия МП Зубово-Полянского муниципального района «Тепловые сети».

В котельной Черемушки установлено четыре котла типа КВа, работающие в водогрейном режиме. Производительность котельной 1,720 Гкал/ч. Год ввода в эксплуатацию основного оборудования – 1994 г.

В котельной 7 микрорайон установлено четыре котла типа КВа, работающие в водогрейном режиме. Производительность котельной 1,505 Гкал/ч. Год ввода в эксплуатацию основного оборудования – 2006 г.

В котельной СПТУ установлено три котла типа КВа, работающие в водогрейном режиме. Установленная производительность котельной 2,537 Гкал/ч, располагаемая производительность котельной 2,321 Гкал/ч, т.к. один котел марки КВа не подключен. Год ввода в эксплуатацию основного оборудования – 1994 г.

1.1.2 Зоны действия источников прочих муниципальных и ведомственных котельных

Котельная Ясно-Полянская ООШ является ведомственной котельной Ясно-Полянская ООШ. В котельной Ясно-Полянская ООШ установлены три котла типа Proterm, работающие в водогрейном режиме. Производительность котельной 0,129 Гкал/ч. Год ввода в эксплуатацию основного оборудования – 1991 г.

Котельная Детский сад №3 Ручеек является ведомственной котельной Детский сад №3 Ручеек. В котельной Детский сад №3 Ручеек установлены два котла типа КЧМ- 5, работающие в водогрейном режиме. Производительность котельной 0,138 Гкал/ч. Год ввода в эксплуатацию основного оборудования – 1985 г.

Котельная Детский сад №2 является ведомственной котельной Детский сад №2. В котельной Детский сад №2 установлены два котла типа КСМ-12М, работающие в водогрейном режиме. Производительность котельной 0,172 Гкал/ч. Год ввода в эксплуатацию основного оборудования – 2004 г.

Котельная Зубово-Полянская СОШ №1 корпус 1-2 является ведомственной котельной Зубово-Полянская СОШ №1 корпус 1-2. В котельной Зубово-Полянская СОШ №1 корпус 1-2 установлены четыре котла типа Proterm, работающие в водогрейном режиме. Производительность котельной 0,344 Гкал/ч. Год ввода в эксплуатацию основного оборудования – 1997 г.

Котельная Зубово-Полянская СОШ №1 корпус 3 является ведомственной котельной Зубово-Полянская СОШ №1 корпус 3. В котельной Зубово-Полянская СОШ №1 корпус 3 установлены один котел типа ИШМА, один котел типа КЧМ, работающие в водогрейном режиме. Производительность котельной 0,172 Гкал/ч. Год ввода в эксплуатацию основного оборудования – 1970 г.

Котельная МБДОУ №5 Малышок является ведомственной котельной МБДОУ №5 Малышок. В котельной МБДОУ №5 Малышок установлены два котла типа Вахі, работающие в водогрейном режиме. Производительность котельной 0,104 Гкал/ч. Год ввода в эксплуатацию основного оборудования – 2007 г.

Котельная МБДОУ Зубово-Полянский детский сад «Дрозд» (Сказка) является ведомственной котельной МБДОУ Зубово-Полянский детский сад «Дрозд» (Сказка). В котельной МБДОУ Зубово-Полянский детский сад «Дрозд» (Сказка) установлены два котла типа Taigus 200, работающие в водогрейном режиме. Производительность котельной 0,344 Гкал/ч. Год ввода в эксплуатацию основного оборудования – 2011 г.

Котельная МОУ Зубово-Полянская ООШ, ул. О. Кошевого, д.24 является ведомственной котельной МОУ Зубово-Полянская ООШ, ул. О. Кошевого, д.24. В котельной МОУ Зубово-Полянская ООШ, ул. О. Кошевого, д.24 установлены два котла типа Вахі, работающие в водогрейном режиме. Производительность котельной 0,104 Гкал/ч. Год ввода в эксплуатацию основного оборудования – 2010 г.

Схема теплоснабжения
Зубово-Полянского городского поселения Зубово-Полянского муниципального района Республики Мордовия на период до 2039 года

Котельная МОУ Зубово-Полянская гимназия является ведомственной котельной МОУ Зубово-Полянская гимназия. В котельной МОУ Зубово-Полянская гимназия установлено два котла типа Taurus 250, работающие в водогрейном режиме. Производительность котельной 0,430 Гкал/ч. Год ввода в эксплуатацию основного оборудования – 2008 г.

Котельная МБУДОД ДЮСШ является ведомственной котельной МБУДОД ДЮСШ. В котельной МБУДОД ДЮСШ установлено три котла типа Junkers KN99-9, работающие в водогрейном режиме. Производительность котельной 0,255 Гкал/ч. Год ввода в эксплуатацию основного оборудования – 2006 г.

Таблица 1 – Характеристики котлоагрегатов котельных

№, котла	Тип	Установленная мощность котла Гкал/час	Год ввода	Температурный график	КПД по режимной карте
Ведомственная котельная					
Котельная Ясно-Полянская ООШ					
1	Proterm	0,043	1991	95-70	87%
2	Proterm	0,043	1991	95-70	87%
3	Proterm	0,043	1991	95-70	87%
Ведомственная котельная					
Котельная Детский сад №3 Ручеек					
1	КЧМ-5	0,069	1985	95-70	78,7%
2	КЧМ-5	0,069	1985	95-70	78,7%
Ведомственная котельная					
Котельная Детский сад №2					
1	КСМ-12М	0,086	2004	95-70	87,5%
2	КСМ-12М	0,086	2004	95-70	87,5%
Ведомственная котельная					
Котельная Зубово-Полянская СОШ №1 корпус 1-2					
1	Proterm	0,086	1997	95-70	90%
2	Proterm	0,086	1997	95-70	90%
3	Proterm	0,086	1997	95-70	90%
4	Proterm	0,086	1997	95-70	90%
Ведомственная котельная					
Котельная Зубово-Полянская СОШ №1 корпус 3					
1	ИШМА	0,086	1970	95-70	87,7%
2	КЧМ	0,086	1970	95-70	87,7%
Ведомственная котельная					
Котельная МБДОУ №5 Малышок					
1	Vaxi	0,052	2007	95-70	88,7%
2	Vaxi	0,052	2007	95-70	88,7%
Ведомственная котельная					
Котельная МБДОУ Зубово-Полянский детский сад «Дрозд» (Сказка)					
1	Taurus 200	0,172	2011	95-70	90,3%
2	Taurus 200	0,172	2011	95-70	90,3%
Ведомственная котельная					
Котельная МОУ Зубово-Полянская ООШ, ул. О. Кошевого, д.24					
1	Vaxi	0,052	2010	95-70	88,7%

Схема теплоснабжения

Зубово-Полянского городского поселения Зубово-Полянского муниципального района Республики Мордовия на период до 2039 года

2	Vaxi	0,052	2010	95-70	88,7%
Ведомственная котельная					
Котельная МОУ Зубово-Полянская гимназия					
1	Taurus 250	0,215	2008	95-70	89,6%
2	Taurus 250	0,215	2008	95-70	89,6%
Ведомственная котельная					
Котельная МБУДОД ДЮСШ					
1	Junkers KN99-9	0,085	2006	95-70	90,6%
2	Junkers KN99-9	0,085	2006	95-70	90,6%
3	Junkers KN99-9	0,085	2006	95-70	90,6%
МП Зубово-Полянского муниципального района «Тепловые сети»					
Котельная Черемушки					
1	КВа	0,430	1994	95-70	90,7%
2	КВа	0,430	1994	95-70	90,7%
3	КВа	0,430	1994	95-70	90,7%
4	КВа	0,430	1994	95-70	90,7%
МП Зубово-Полянского муниципального района «Тепловые сети»					
Котельная 7 микрорайон					
1	КВа	0,430	2006	95-70	89,9%
2	КВа	0,430	2006	95-70	89,9%
3	КВа	0,430	2006	95-70	89,9%
4	КВа	0,215	2006	95-70	89,9%
МП Зубово-Полянского муниципального района «Тепловые сети»					
Котельная СПТУ					
1	КВа	0,430	1994	95-70	90,7%
2	КВа	0,215	1994	95-70	90,7%
3	КВа	1,892	1994	95-70	90,7%

Таблица 2 – Характеристика насосов котельных

Тип насоса	Кол-во, шт.	Производительность, V,	Напор, Н, м	Мощность, кВт
		м3/ч		
Ведомственная котельная				
Котельная Ясно-Полянская ООШ				
Сетевой насос Wilo star-RS25/6	1	3,8	5,4	0,099
Подпиточный насос CL15GRS-01	1	1,1	10	0,12
Сетевой насос Wilo star-RS32/8	2	6	8	0,067
Ведомственная котельная				
Котельная Детский сад №3 Ручеек				
Wilo Top-S 30/10	2	11	10	0,18
Ведомственная котельная				
Котельная Детский сад №2				
Вихрь ЦН32/8	1	10,2	8	0,245
Wilo	1	-	-	0,245

Схема теплоснабжения
Зубово-Полянского городского поселения Зубово-Полянского муниципального района Республики Мордовия на период до 2039 года

Ведомственная котельная				
Котельная Зубово-Полянская СОШ №1 корпус 1-2				
ВРН 120/280.50Т	1	36	18,2	0,68
ВРН 150/340.65Т	1	52	15	1,8
Сетевой насос Wilo star-RS30/8	4	5,8	8	0,6
Ведомственная котельная				
Котельная Зубово-Полянская СОШ №1 корпус 3				
TOP-S 30/10	1	11	10	0,18
DAB	1	-	-	0,18
Ведомственная котельная				
Котельная МБДОУ №5 Малышок				
Сетевой насос DAB TF110 S1	1	-	-	0,264
Сетевой насос DAB A80/180XM	1	8,7	9	0,244
Подпиточный насос DAB KPS 30/16M	1	1,8	32,5	0,47
Ведомственная котельная				
Котельная МБДОУ Зубово-Полянский детский сад «Дрозд» (Сказка)				
Сетевой насос Wilo TOP S40/15	2	21	15	0,905
Насос ГВС Wilo TOP-S30/10	1	11	10	0,18
Насос ГВС Wilo TOP-S30/7	1	7,5	7	0,195
Рециркуляционный насос ГВС Wilo Star RS 25/6	1	3,8	5,4	0,084
Рециркуляционный насос ГВС Wilo TOP S25/10	1	11	10	0,38
Подпиточный насос DAB KPS 30/16M	1	-	-	0,47
Ведомственная котельная				
Котельная МОУ Зубово-Полянская ООШ, ул. О. Кошевого, д.24				
DAB A80/180XM	1	8,7	9	0,244
DAB A80/180XM	1	8,7	9	0,256
Подпиточный насос DAB KPS 30/16M	1	1,8	32,5	0,47
Ведомственная котельная				
Котельная МОУ Зубово-Полянская гимназия				
Сетевой насос Wilo TOP-550/15	2	-	-	1,54
Рециркуляционный насос Wilo TOP-RL30/6,5	2	10	6,5	0,245
Сетевой насос ГВС Wilo	1	-	-	0,25
Сетевой насос ГВС Wilo	1	-	-	0,084
Рециркуляционный насос ГВС Wilo TOP-RL30/4	2	9	4	0,18
DAB	2	-	-	0,81
Ведомственная котельная				
Котельная МБУДОД ДЮСШ				
Сетевой насос Wilo TOP-S40/10	1	21	10	0,585
Сетевой насос Wilo TOP-	1	21	10	0,65

Схема теплоснабжения
Зубово-Полянского городского поселения Зубово-Полянского муниципального района Республики Мордовия на период до 2039 года

S40/10				
Сетевой насос Wilo Star RS 25/6	1	3,8	5,4	0,093
Насос ГВС Wilo TOP RL 30/4	1	9	4	0,18
Насос ГВС Wilo TOP RL 25/7,5	1	3	5,5	0,205
Подпиточный насос DAB KPF 30/16M	1	1,8	32,5	0,53
МП Зубово-Полянского муниципального района «Тепловые сети»				
Котельная Черемушки				
Сетевой насос DAB ВРН160/340.65Т	2	45,7	10,9	1,8
Подпиточный насос	2	-	-	0,4
Насосная станция AQUAJET 132 M-G	1	-	-	1,49
МП Зубово-Полянского муниципального района «Тепловые сети»				
Котельная 7 микрорайон				
Сетевой насос loward FLC 50-15Т	1	17,5	4,9	2,5
Подпиточный насос	2	-	-	0,4
Насосная станция AQUAJET 132 M-G	1	-	-	1,49
МП Зубово-Полянского муниципального района «Тепловые сети»				
Котельная СПТУ				
Сетевой насос WILO IL 65/160-7,5/2	1	89	33	16
Сетевой насос WILO IL 65/160-16/2	2	-	-	16

Схема теплоснабжения

Зубово-Полянского городского поселения Зубово-Полянского муниципального района Республики Мордовия на период до 2039 года

Таблица 3 – Характеристика потребителей котельных Зубово-Полянского городского поселения

№	Наименование потребителя	Адрес	Расчетная нагрузка на отопление, Гкал/ч	Расчетная нагрузка на вентиляцию, Гкал/ч	Расчетная нагрузка на ГВС, Гкал/ч	Суммарная нагрузка, Гкал/ч
Ведомственная котельная						
Котельная Ясно-Полянская ООШ						
1	Здание школы	п.Ясная Поляна, ул.Школьная, д.8а	0,102	-	-	0,102
	Итого:		0,102	-	-	0,102
Ведомственная котельная						
Котельная Детский сад №3 Ручеек						
1	Здание детского сада	р.п.Зубова Поляна, ул.Тургенева, д.15а	0,098	0,026	-	0,124
	Итого:		0,098	0,026	-	0,124
Ведомственная котельная						
Котельная Детский сад №2						
1	Детский сад №2	р.п.Зубова Поляна, ул.Советская, д.21	0,041	-	-	0,041
2	Склад №1	р.п.Зубова Поляна, ул.Советская, д.21	0,003	-	-	0,003
3	Склад №2	р.п.Зубова Поляна, ул.Советская, д.21	0,001	-	-	0,001
	Итого:		0,045	-	-	0,045
Ведомственная котельная						
Котельная Зубово-Полянская СОШ №1 корпус 1-2						
1	Здание корпуса №2 МОУ Зубово-Полянская СОШ №1	р.п.Зубова Поляна, ул.Новикова-Прибоя, д.19б	0,082	-	-	0,082
2	Тамбур	р.п.Зубова Поляна, ул.Новикова-Прибоя, д.19б	0,001	-	-	0,001
3	Тамбур	р.п.Зубова Поляна, ул.Новикова-Прибоя, д.19б	0,001	-	-	0,001

Схема теплоснабжения
Зубово-Полянского городского поселения Зубово-Полянского муниципального района Республики Мордовия на период до 2039 года

4	Здание корпуса №1 МОУ Зубово-Полянская СОШ №1	р.п.Зубова Поляна, ул.Новикова-Приболя, д.19б	0,209	-	-	0,209
5	Тамбур	р.п.Зубова Поляна, ул.Новикова-Приболя, д.19б	0,001	-	-	0,001
6	Склад	р.п.Зубова Поляна, ул.Новикова-Приболя, д.19б	0,013	-	-	0,013
7	Гараж	р.п.Зубова Поляна, ул.Новикова-Приболя, д.19б	0,007	-	-	0,007
8	Уборная	р.п.Зубова Поляна, ул.Новикова-Приболя, д.19б	0,001	-	-	0,001
	Итого:		0,314	-	-	0,314
Ведомственная котельная						
Котельная Зубово-Полянская СОШ №1 корпус 3						
1	Здание корпуса №3 МОУ Зубово-Полянская СОШ №1	р.п.Зубова Поляна, ул.Советская, д.12	0,075	-	-	0,075
2	Пристройка	р.п.Зубова Поляна, ул.Советская, д.12	0,002	-	-	0,002
3	Уборная	р.п.Зубова Поляна, ул.Советская, д.12	0,000	-	-	0,000
	Итого:		0,077	-	-	0,077
Ведомственная котельная						
Котельная МБДОУ №5 Мальшюк						
1	Детский сад	р.п. Зубова Поляна, ул. Мелиоративная, д.8б	0,036	0,010	-	0,045
2	Продуктовый склад	р.п. Зубова Поляна, ул. Мелиоративная, д.8б	0,007	-	-	0,007
3	Столовая	р.п. Зубова Поляна, ул. Мелиоративная, д.8	0,005	-	-	0,005
4	МОУ Зубово-Полянская ООШ, ул. О. Кошевого, д.24 корпус 2	р.п. Зубова Поляна, ул. Мелиоративная, д.8	0,028	-	-	0,028
	Итого:		0,076	0,010	-	0,086

Схема теплоснабжения
Зубово-Полянского городского поселения Зубово-Полянского муниципального района Республики Мордовия на период до 2039 года

Ведомственная котельная						
Котельная МБДОУ Зубово-Полянский детский сад «Дрозд» (Сказка)						
1	МБДОУ Зубово-Полянский детский сад "Дрозд"	р.п. Зубова Поляна, ул. Крупской, д.1	0,109	-	0,022	0,109
	Итого:		0,109	-	0,022	0,131
Ведомственная котельная						
Котельная МОУ Зубово-Полянская ООШ, ул. О. Кошевого, д.24						
1	Корпус №1	п. Зубова Поляна, ул. О. Кошевого, д.24	0,038	-	-	0,038
2	Мастерские	п. Зубова Поляна, ул. О. Кошевого, д.24	0,004	-	-	0,004
	Итого:		0,043	-	-	0,043
Ведомственная котельная						
Котельная МОУ Зубово-Полянская гимназия						
1	Здание гимназии	п. Зубова Поляна, ул. Советская, д. 50В	0,211	0,042	0,011	0,253
2	Пристрой	п. Зубова Поляна, ул. Советская, д. 50В	0,118	0,025		0,143
	Итого:		0,329	0,067	0,011	0,407
Ведомственная котельная						
Котельная МБУДОД ДЮСШ						
1	Физкультурно-спортивный комплекс	п. Зубова Поляна, пер. Почтовый, д.18А	0,043	-	-	0,043
2	Пристрой	п. Зубова Поляна, пер. Почтовый, д.18А	0,170	-	-	0,170
	Итого:		0,213	-	-	0,213
МП Зубово-Полянского муниципального района «Тепловые сети»						
Котельная Черемушки						
1	ул. Гоголя, д.15а	п. Зубова Поляна, ул. Гоголя, д.15а	0,096	-	-	0,096
2	ул. Герцена, д.28	п. Зубова Поляна, ул. Герцена, д.28	0,040	-	-	0,040
3	ул. Герцена, д.33	п. Зубова Поляна, ул. Герцена, д.33	0,042	-	-	0,042
4	ул. Н. Прибоя, д.90	п. Зубова Поляна, ул. Н. Прибоя, д.90	0,080	-	-	0,080
5	ул. Н. Прибоя, д.91	п. Зубова Поляна, ул. Н. Прибоя, д.91	0,039	-	-	0,039
6	ул. Л. Толстого, д.1	п. Зубова Поляна, ул. Л. Толстого, д.1	0,191	-	-	0,191
7	Детский сад "Березка»		0,033	-	-	0,033
	Итого:		0,521	-	-	0,521
МП Зубово-Полянского муниципального района «Тепловые сети»						
Котельная 7 микрорайон						
1	ул. Советская, д.74	п. Зубова Поляна, ул. Советская, д.74	0,135	-	-	0,135
2	ул. Советская, д.72	п. Зубова Поляна, ул. Советская, д.72	0,135	-	-	0,135
3	ул. Советская, д.70	п. Зубова Поляна, ул. Советская, д.70	0,057	-	-	0,057

Схема теплоснабжения

Зубово-Полянского городского поселения Зубово-Полянского муниципального района Республики Мордовия на период до 2039 года

4	ул. Советская, д.76	п. Зубова Поляна, ул. Советская, д.76	0,056	-	-	0,056
5	ул. Тургенева, д.58А	п. Зубова Поляна, ул. Тургенева, д.58А	0,061	-	-	0,061
6	ул. Тургенева, д.21Б	п. Зубова Поляна, ул. Тургенева, д.21Б	0,060	-	-	0,060
7	Административное здание	п. Зубово-Поляна, ул. Советская, д.70А	0,019	-	-	0,019
8	Гараж	п. Зубово-Поляна, ул. Советская, д.70А	0,042	-	-	0,042
9	Передвижной вагончик (монтерская)	п. Зубово-Поляна, ул. Советская, д.70А	0,001	-	-	0,001
10	Передвижной вагончик (архив)	п. Зубово-Поляна, ул. Советская, д.70А	0,001	-	-	0,001
	Итого:		0,567	-	-	0,567
МП Зубово-Полянского муниципального района «Тепловые сети»						
Котельная СПТУ						
1	ул.Студенческая, д.3	п. Школа тракторных бригадиров, ул.Студенческая, д.3	0,060	-	-	0,060
2	ул.Студенческая, д.5	п. Школа тракторных бригадиров, ул.Студенческая, д.5	0,059	-	-	0,059
3	ул.Студенческая, д.9	п. Школа тракторных бригадиров, ул.Студенческая, д.9	0,057	-	-	0,057
4	Мастерская по тракторам	п. Школа тракторных бригадиров, ул.Садова, д.2	0,044	-	-	0,044
5	Учебный корпус старый (общебытовой)	п. Школа тракторных бригадиров, ул.Садова, д.2	0,090	-	-	0,090
6	Гараж	п. Школа тракторных бригадиров, ул.Садова, д.2	0,298	-	-	0,298
7	Учебный корпус (центр)	п. Школа тракторных бригадиров, ул.Садова, д.2	0,073	-	-	0,073
8	Мастерские сварщиков	п. Школа тракторных бригадиров, ул.Садова, д.2	0,038	-	-	0,038
9	Общежитие	п. Школа тракторных бригадиров, ул.Садова, д.2	0,056	-	-	0,056
10	Детский сад, Начальная школа		0,046	-	-	0,046
	Итого:		0,821	-	-	0,821

Схема теплоснабжения

Зубово-Полянского городского поселения Зубово-Полянского муниципального района Республики Мордовия на период до 2039 года

Таблица 4 – Параметры тепловых сетей Зубово-Полянского городского поселения

Наименование начала участка тепловой сети	Наименование конца участка тепловой сети	Внутренний диаметр трубопроводов на участке Дн, м	Длина трубопровода (в двухтрубном исчислении), м	Теплоизоляционный материал	Вид прокладки тепловой сети	Год ввода в эксплуатацию (перекладки)	Средняя глубина заложения оси трубопроводов Н, м
Ведомственная котельная							
Котельная Ясно-Полянская ООШ							
Котельная СОШ Ясная Поляна	ООШ Ясная Поляна	0,069	37,27		Надземная	1990 год	-
Итого:			37,27				
Ведомственная котельная							
Котельная Детский сад №3 Ручеек							
Котельная ДС Ручеек	Детский сад «Ручеек»	0,082	36,82		Надземная	1990 год	-
Итого:			36,82				
Ведомственная котельная							
Котельная Детский сад №2							
Котельная Советская 21	ТУ-1	0,069	23,22		Надземная	1990 год	-
ТУ-1	Детский сад №2	0,069	18,81		Надземная	1990 год	-
ТУ-1	Склад	0,069	1,12		Надземная	1990 год	-
Итого:			43,15				
Ведомственная котельная							
Котельная Зубово-Полянская СОШ №1 корпус 1-2							
Котельная Новикова приболя	ТУ-1	0,100	25,84		Подземная	1990 год	-

Схема теплоснабжения

Зубово-Полянского городского поселения Зубово-Полянского муниципального района Республики Мордовия на период до 2039 года

Наименование начала участка тепловой сети	Наименование конца участка тепловой сети	Внутренний диаметр трубопроводов на участке Дн, м	Длина трубопровода (в двухтрубном исчислении), м	Теплоизоляционный материал	Вид прокладки тепловой сети	Год ввода в эксплуатацию (перекладки)	Средняя глубина заложения оси трубопроводов Н, м
19б					бесканальная		
ТУ-1	Спортзал	0,100	43,36		Надземная	1990 год	-
ТУ-1	ТУ-2	0,100	10,59		Надземная	1990 год	-
ТУ-2	Корпус №2	0,100	4,15		Надземная	1990 год	-
ТУ-2	Корпус 1	0,100	56,86		Надземная	1990 год	-
Итого:			140,8				
Ведомственная котельная							
Котельная Зубово-Полянская СОШ №1 корпус 3							
Котельная Советская 12	СОШ №1, советская 12	0,082	65,04		Надземная	1990 год	-
Итого:			65,04				
Ведомственная котельная							
Котельная МБДОУ №5 Малышок							
ТУ-2	ТУ-3	0,100	14,69		Надземная	1990 год	-
Детский сад Малышок	ТУ-1	0,050	8,01		Надземная	1990 год	-
ТУ-1	ТУ-2	0,050	30,6		Надземная	1990 год	-
ТУ-2	Детский сад	0,050	5,4		Надземная	1990 год	-
ТУ-3	Столовая	0,040	19,73		Надземная	1990 год	-

Схема теплоснабжения

Зубово-Полянского городского поселения Зубово-Полянского муниципального района Республики Мордовия на период до 2039 года

Наименование начала участка тепловой сети	Наименование конца участка тепловой сети	Внутренний диаметр трубопроводов на участке Dн, м	Длина трубопровода (в двухтрубном исчислении), м	Теплоизоляционный материал	Вид прокладки тепловой сети	Год ввода в эксплуатацию (перекладки)	Средняя глубина заложения оси трубопроводов Н, м
ТУ-3	Школа	0,040	27,44		Надземная	1990 год	-
ТУ-1	Склад	0,021	14,22		Подземная бесканальная	1990 год	-
Итого:			120,09				
Ведомственная котельная							
Котельная МБДОУ Зубово-Полянский детский сад «Дрозд» (Сказка)							
Котельная МБДОУ детский сад Сказка	Детский сад	0,100	45,15		Подземная бесканальная	1990 год	-
Котельная МБДОУ детский сад Сказка	Детский сад	0,04/0,033	45,15		Подземная бесканальная	1990 год	-
Итого:			90,3				
Ведомственная котельная							
Котельная МОУ Зубово-Полянская ООШ, ул. О. Кошевого, д.24							
Котельная МОУ Зубово-Полянская ООШ, ул. О. Кошевого, д.24	ТУ-1	0,050	6,86		Надземная	1990 год	-
ТУ-1	Мастерские	0,050	33,19		Надземная	1990 год	-

Схема теплоснабжения

Зубово-Полянского городского поселения Зубово-Полянского муниципального района Республики Мордовия на период до 2039 года

Наименование начала участка тепловой сети	Наименование конца участка тепловой сети	Внутренний диаметр трубопроводов на участке Дн, м	Длина трубопровода (в двухтрубном исчислении), м	Теплоизоляционный материал	Вид прокладки тепловой сети	Год ввода в эксплуатацию (перекладки)	Средняя глубина заложения оси трубопроводов Н, м
ТУ-1	Школа	0,050	36,46		Надземная	1990 год	-
Итого:			76,51				
Ведомственная котельная							
Котельная МОУ Зубово-Полянская гимназия							
Котельная МОУ ЗП Гимназия	К№1	0,100	132,05		Надземная	1990 год	-
К№1	Гимназия	0,100	40		Надземная	1990 год	-
Котельная МОУ ЗП Гимназия ГВС	К№1 ГВС	0,033/0,033	132,05		Надземная	1990 год	-
К№1 ГВС	Гимназия ГВС	0,033/0,033	40		Надземная	1990 год	-
Итого:			344,1				
Ведомственная котельная							
Котельная МБУДОД ДЮСШ							
Котельная МБУДОД ДЮСШ	ДЮСШ	0,100	29,63		Надземная	1990 год	-
Итого:			29,63				

Схема теплоснабжения

Зубово-Полянского городского поселения Зубово-Полянского муниципального района Республики Мордовия на период до 2039 года

Наименование начала участка тепловой сети	Наименование конца участка тепловой сети	Внутренний диаметр трубопроводов на участке Дн, м	Длина трубопровода (в двухтрубном исчислении), м	Теплоизоляционный материал	Вид прокладки тепловой сети	Год ввода в эксплуатацию (перекладки)	Средняя глубина заложения оси трубопроводов Н, м
МП Зубово-Полянского муниципального района «Тепловые сети»							
Котельная Черемушки							
ТУ-1	ТУ-2	0,15	175		Надземная	1959 год	-
ТУ-1	ТУ-1.1	0,15	30		Надземная	2003 год	-
ТУ-4	ТУ-5	0,1	25		Надземная	2003 год	-
ТУ-5	ТУ-6	0,1	10		Надземная	2003 год	-
ТУ-2	ТУ-3	0,1	60		Надземная	1959 год	-
ТУ-2	ул. Толстого, д1	0,1	120		Надземная	2003 год	-
ТУ-6	ул. Герцена, д.28	0,1	40		Надземная	2003 год	-
Котельная мкрн Черемушки	ТУ-1	0,1	88		Надземная	2003 год	-
ТУ-3	ТУ-4	0,01	8		Надземная	1959 год	-
ТУ-6	ул. Герцена, д.33	0,082	189		Надземная	1959 год	-
ТУ-1.1	ул. Гоголя, д.15а	0,069	65		Надземная	1959 год	-
ТУ-3	Детский сад	0,069	58		Надземная	1959 год	-

Схема теплоснабжения

Зубово-Полянского городского поселения Зубово-Полянского муниципального района Республики Мордовия на период до 2039 года

Наименование начала участка тепловой сети	Наименование конца участка тепловой сети	Внутренний диаметр трубопроводов на участке Дн, м	Длина трубопровода (в двухтрубном исчислении), м	Теплоизоляционный материал	Вид прокладки тепловой сети	Год ввода в эксплуатацию (перекладки)	Средняя глубина заложения оси трубопроводов Н, м
ТУ-4	ул. Н. Прибоя, д.91	0,05	4		Надземная	1959 год	-
ТУ-5	ул. Н. Прибоя, д.90	0,05	6		Надземная	1959 год	-
Итого:			878,00				
МП Зубово-Полянского муниципального района «Тепловые сети»							
Котельная 7 микрорайон							
Котельная 7-й микрорайон	ТУ-1	0,207	31,5		Надземная	1959 год	-
ТУ-1	ТУ-2	0,15	22,11		Надземная	1959 год	-
ТУ-6*	ТУ-7	0,15	20		Надземная	2003 год	-
ТУ-4	ТУ-6*	0,15	70		Надземная	1959 год	-
ТУ-1	ТУ-4	0,15	30,2		Надземная	1959 год	-
ТУ-5	ТУ-6	0,125	24,15		Надземная	2003 год	-
ТУ-7	ТУ-9	0,125	46,34		Надземная	1959 год	-
ТУ-4	ТУ-5	0,125	50,39		Надземная	1959 год	-
ТУ-9	ТУ-10	0,125	163,14		Надземная	1959 год	-
ТУ-6	ТУ-8	0,125	37,11		Надземная	1959 год	-

Схема теплоснабжения

Зубово-Полянского городского поселения Зубово-Полянского муниципального района Республики Мордовия на период до 2039 года

Наименование начала участка тепловой сети	Наименование конца участка тепловой сети	Внутренний диаметр трубопроводов на участке Дн, м	Длина трубопровода (в двухтрубном исчислении), м	Теплоизоляционный материал	Вид прокладки тепловой сети	Год ввода в эксплуатацию (перекладки)	Средняя глубина заложения оси трубопроводов Н, м
ТУ-2	ТУ-38*	0,1	22,14		Надземная	1959 год	-
ТУ-38*	ТУ-3	0,1	46,79		Надземная	1959 год	-
ТУ-10	ТУ-11	0,1	35,78		Надземная	1959 год	-
ТУ-11	ул.Советская,7 6	0,069	6,26		Надземная	1959 год	-
ТУ-8	ул.Советская,7 2	0,069	14,97		Надземная	1959 год	-
ТУ-6	ул.Советская,7 4	0,069	4,02		Надземная	1959 год	-
ТУ-7	ул.Тургенева,5 8А	0,069	2		Надземная	1959 год	-
ТУ-5	ул.Тургенева, 21(Общежитие)	0,069	1,5		Надземная	1959 год	-
ТУ-3	Электротеплосеть(гараж)	0,05	11,71		Надземная	1959 год	-
ТУ-2	Электротеплосеть(склад+вагончик)	0,05	2,05		Надземная	1959 год	-
ТУ-10	ул.Советская,7 0	0,05	60		Надземная	1959 год	-

Схема теплоснабжения

Зубово-Полянского городского поселения Зубово-Полянского муниципального района Республики Мордовия на период до 2039 года

Наименование начала участка тепловой сети	Наименование конца участка тепловой сети	Внутренний диаметр трубопроводов на участке Дн, м	Длина трубопровода (в двухтрубном исчислении), м	Теплоизоляционный материал	Вид прокладки тепловой сети	Год ввода в эксплуатацию (перекладки)	Средняя глубина заложения оси трубопроводов Н, м
Итого:			702,16				
МП Зубово-Полянского муниципального района «Тепловые сети»							
Котельная СПТУ							
ТУ-1	ТУ-2	0,207	35,5		Надземная	2003 год	-
ТУ-2	ТУ-3	0,207	48		Надземная	1959 год	-
ТУ-1	Общежитие	0,207	60		Надземная	2003 год	-
Котельная ШТБ	ТУ-1	0,207	3		Надземная	1959 год	-
ТУ-2	Мастерская по тракторам	0,15	29		Надземная	1959 год	-
ТУ-6	ТУ-7	0,1	30		Надземная	1959 год	-
ТУ-7	ул. Студенческая, д.3	0,1	30		Надземная	1959 год	-
ТУ-7	ТУ-8	0,1	10		Надземная	2003 год	-
ТУ-9	ул. Студенческая, д.5	0,1	30		Надземная	1959 год	-
ТУ-9	ул. Студенческая, д.9	0,1	40		Надземная	2003 год	-
ТУ-8	ТУ-9	0,1	45,5		Надземная	1959 год	-
ТУ-6	Учебный	0,1	1		Надземная	1959 год	-

Схема теплоснабжения

Зубово-Полянского городского поселения Зубово-Полянского муниципального района Республики Мордовия на период до 2039 года

Наименование начала участка тепловой сети	Наименование конца участка тепловой сети	Внутренний диаметр трубопроводов на участке Дн, м	Длина трубопровода (в двухтрубном исчислении), м	Теплоизоляционный материал	Вид прокладки тепловой сети	Год ввода в эксплуатацию (перекладки)	Средняя глубина заложения оси трубопроводов Н, м
	корпус						
ТУ-4	Гараж	0,1	13		Надземная	1959 год	-
ТУ-5	ТУ-5*	0,1	10		Надземная	1959 год	-
ТУ-5*	ТУ-6	0,1	20		Надземная	1959 год	-
ТУ-3	Учебный корпус (старый)	0,1	23		Надземная	1959 год	-
ТУ-4	ТУ-5	0,1	30		Надземная	1959 год	-
ТУ-3	ТУ-4	0,1	82,5		Надземная	1959 год	-
ТУ-9	Детский сад, Начальная школа	0,1	10		Надземная	1959 год	-
ТУ-8	Мастерские	0,05	10		Надземная	1959 год	-
Итого:			560,5				

Схема теплоснабжения

Зубово-Полянского городского поселения Зубово-Полянского муниципального района Республики Мордовия на период до 2039 года

На основании проведенных гидравлических расчетов и анализа тепловых нагрузок в зоне действия энергоисточника определено, что для обеспечения тепловых нагрузок планируется мероприятие по модернизации котельной СПТУ.

1.2. Существующие и перспективные балансы тепловой мощности и тепловой нагрузки в зонах действия источников тепловой энергии, в том числе работающих на единую тепловую сеть, на каждом этапе

Балансы существующей на базовый период схемы теплоснабжения тепловой мощности и перспективной тепловой нагрузки в каждой из зон действия источников тепловой энергии с определением резервов (дефицитов) существующей располагаемой тепловой мощности источников тепловой энергии, устанавливаемых на основании величины расчетной тепловой нагрузки приведены в таблице 5.

Таблица 5 – Балансы тепловой мощности и присоединенной тепловой нагрузки, Гкал/ч.

Наименование источника теплоснабжения, период	Установленная мощность, Гкал/ч	Располагаемая мощность, Гкал/ч	Тепловая мощность нетто, Гкал/ч	Собственные нужды, Гкал/ч	Потери в тепловых сетях, Гкал/ч	Присоединенная нагрузка, Гкал/ч			Резерв (+)/Дефицит (-)
						отопление и вентиляция	ГВС	Всего	
Ведомственная котельная									
Котельная Ясно-Полянская ООШ									
2024	0,129	0,129	0,127	0,002	0,002	0,102	-	0,102	0,023
2025	0,129	0,129	0,127	0,002	0,002	0,102	-	0,102	0,023
2026	0,129	0,129	0,127	0,002	0,002	0,102	-	0,102	0,023
2027	0,129	0,129	0,127	0,002	0,002	0,102	-	0,102	0,023
2028	0,129	0,129	0,127	0,002	0,002	0,102	-	0,102	0,023
2029	0,129	0,129	0,127	0,002	0,002	0,102	-	0,102	0,023
В период 2030-2034 гг.	0,129	0,129	0,127	0,002	0,002	0,102	-	0,102	0,023
В период 2035-2039 гг.	0,129	0,129	0,127	0,002	0,002	0,102	-	0,102	0,023
Ведомственная котельная									
Котельная Детский сад №3 Ручеек									
2024	0,138	0,138	0,136	0,002	0,002	0,124	-	0,124	0,010
2025	0,138	0,138	0,136	0,002	0,002	0,124	-	0,124	0,010
2026	0,138	0,138	0,136	0,002	0,002	0,124	-	0,124	0,010
2027	0,138	0,138	0,136	0,002	0,002	0,124	-	0,124	0,010
2028	0,138	0,138	0,136	0,002	0,002	0,124	-	0,124	0,010
2029	0,138	0,138	0,136	0,002	0,002	0,124	-	0,124	0,010
В период 2030-2034 гг.	0,138	0,138	0,136	0,002	0,002	0,124	-	0,124	0,010
В период 2035-2039 гг.	0,138	0,138	0,136	0,002	0,002	0,124	-	0,124	0,010

Схема теплоснабжения

Зубово-Полянского городского поселения Зубово-Полянского муниципального района Республики Мордовия на период до 2039 года

Наименование источника теплоснабжения, период	Установленная мощность, Гкал/ч	Располагаемая мощность, Гкал/ч	Тепловая мощность нетто, Гкал/ч	Собственные нужды, Гкал/ч	Потери в тепловых сетях, Гкал/ч	Присоединенная нагрузка, Гкал/ч			Резерв (+)/Дефицит (-)
						отопление и вентиляция	ГВС	Всего	
Ведомственная котельная									
Котельная Детский сад №2									
2024	0,172	0,172	0,170	0,002	0,002	0,045	-	0,045	0,123
2025	0,172	0,172	0,170	0,002	0,002	0,045	-	0,045	0,123
2026	0,172	0,172	0,170	0,002	0,002	0,045	-	0,045	0,123
2027	0,172	0,172	0,170	0,002	0,002	0,045	-	0,045	0,123
2028	0,172	0,172	0,170	0,002	0,002	0,045	-	0,045	0,123
2029	0,172	0,172	0,170	0,002	0,002	0,045	-	0,045	0,123
В период 2030-2034 гг.	0,172	0,172	0,170	0,002	0,002	0,045	-	0,045	0,123
В период 2035-2039 гг.	0,172	0,172	0,170	0,002	0,002	0,045	-	0,045	0,123
Ведомственная котельная									
Котельная Зубово-Полянская СОШ №1 корпус 1-2									
2024	0,344	0,344	0,338	0,006	0,008	0,314	-	0,314	0,016
2025	0,344	0,344	0,338	0,006	0,008	0,314	-	0,314	0,016
2026	0,344	0,344	0,338	0,006	0,008	0,314	-	0,314	0,016
2027	0,344	0,344	0,338	0,006	0,008	0,314	-	0,314	0,016
2028	0,344	0,344	0,338	0,006	0,008	0,314	-	0,314	0,016
2029	0,344	0,344	0,338	0,006	0,008	0,314	-	0,314	0,016
В период 2030-2034 гг.	0,344	0,344	0,338	0,006	0,008	0,314	-	0,314	0,016
В период 2035-2039 гг.	0,344	0,344	0,338	0,006	0,008	0,314	-	0,314	0,016
Ведомственная котельная									
Котельная Зубово-Полянская СОШ №1 корпус 3									
2024	0,172	0,172	0,170	0,002	0,003	0,077	-	0,077	0,090
2025	0,172	0,172	0,170	0,002	0,003	0,077	-	0,077	0,090
2026	0,172	0,172	0,170	0,002	0,003	0,077	-	0,077	0,090
2027	0,172	0,172	0,170	0,002	0,003	0,077	-	0,077	0,090
2028	0,172	0,172	0,170	0,002	0,003	0,077	-	0,077	0,090
2029	0,172	0,172	0,170	0,002	0,003	0,077	-	0,077	0,090
В период 2030-2034 гг.	0,172	0,172	0,170	0,002	0,003	0,077	-	0,077	0,090
В период 2035-2039 гг.	0,172	0,172	0,170	0,002	0,003	0,077	-	0,077	0,090
Ведомственная котельная									
Котельная МБДОУ №5 Малышок									
2024	0,104	0,104	0,103	0,001	0,005	0,086	-	0,086	0,012
2025	0,104	0,104	0,103	0,001	0,005	0,086	-	0,086	0,012
2026	0,104	0,104	0,103	0,001	0,005	0,086	-	0,086	0,012
2027	0,104	0,104	0,103	0,001	0,005	0,086	-	0,086	0,012
2028	0,104	0,104	0,103	0,001	0,005	0,086	-	0,086	0,012
2029	0,104	0,104	0,103	0,001	0,005	0,086	-	0,086	0,012
В период	0,104	0,104	0,103	0,001	0,005	0,086	-	0,086	0,012

Схема теплоснабжения
Зубово-Полянского городского поселения Зубово-Полянского муниципального района Республики Мордовия на период до 2039 года

Наименование источника теплоснабжения, период	Установленная мощность, Гкал/ч	Располагаемая мощность, Гкал/ч	Тепловая мощность нетто, Гкал/ч	Собственные нужды, Гкал/ч	Потери в тепловых сетях, Гкал/ч	Присоединенная нагрузка, Гкал/ч			Резерв (+)/Дефицит (-)
						отопление и вентиляция	ГВС	Всего	
2030-2034 гг.									
В период 2035-2039 гг.	0,104	0,104	0,103	0,001	0,005	0,086	-	0,086	0,012
Ведомственная котельная									
Котельная МБДОУ Зубово-Полянский детский сад «Дрозд» (Сказка)									
2024	0,344	0,344	0,341	0,003	0,006	0,109	0,022	0,131	0,204
2025	0,344	0,344	0,341	0,003	0,006	0,109	0,022	0,131	0,204
2026	0,344	0,344	0,341	0,003	0,006	0,109	0,022	0,131	0,204
2027	0,344	0,344	0,341	0,003	0,006	0,109	0,022	0,131	0,204
2028	0,344	0,344	0,341	0,003	0,006	0,109	0,022	0,131	0,204
2029	0,344	0,344	0,341	0,003	0,006	0,109	0,022	0,131	0,204
В период 2030-2034 гг.	0,344	0,344	0,341	0,003	0,006	0,109	0,022	0,131	0,204
В период 2035-2039 гг.	0,344	0,344	0,341	0,003	0,006	0,109	0,022	0,131	0,204
Ведомственная котельная									
Котельная МОУ Зубово-Полянская ООШ, ул. О. Кошевого, д.24									
2024	0,104	0,104	0,103	0,001	0,003	0,043	-	0,043	0,057
2025	0,104	0,104	0,103	0,001	0,003	0,043	-	0,043	0,057
2026	0,104	0,104	0,103	0,001	0,003	0,043	-	0,043	0,057
2027	0,104	0,104	0,103	0,001	0,003	0,043	-	0,043	0,057
2028	0,104	0,104	0,103	0,001	0,003	0,043	-	0,043	0,057
2029	0,104	0,104	0,103	0,001	0,003	0,043	-	0,043	0,057
В период 2030-2034 гг.	0,104	0,104	0,103	0,001	0,003	0,043	-	0,043	0,057
В период 2035-2039 гг.	0,104	0,104	0,103	0,001	0,003	0,043	-	0,043	0,057
Ведомственная котельная									
Котельная МОУ Зубово-Полянская гимназия									
2021	0,430	0,430	0,425	0,005	0,012	0,396	0,011	0,407	0,006
2024	0,430	0,430	0,425	0,005	0,012	0,396	0,011	0,407	0,006
2025	0,430	0,430	0,425	0,005	0,012	0,396	0,011	0,407	0,006
2026	0,430	0,430	0,425	0,005	0,012	0,396	0,011	0,407	0,006
2027	0,430	0,430	0,425	0,005	0,012	0,396	0,011	0,407	0,006
2028	0,430	0,430	0,425	0,005	0,012	0,396	0,011	0,407	0,006
2029	0,430	0,430	0,425	0,005	0,012	0,396	0,011	0,407	0,006
В период 2030-2034 гг.	0,430	0,430	0,425	0,005	0,012	0,396	0,011	0,407	0,006
Ведомственная котельная									
Котельная МБУДОД ДЮСШ									
2024	0,255	0,170	0,167	0,003	0,002	0,213	-	0,213	-0,048
2025	0,255	0,170	0,167	0,003	0,002	0,213	-	0,213	-0,048
2026	0,255	0,170	0,167	0,003	0,002	0,213	-	0,213	-0,048
2027	0,255	0,170	0,167	0,003	0,002	0,213	-	0,213	-0,048
2028	0,255	0,170	0,167	0,003	0,002	0,213	-	0,213	-0,048

Схема теплоснабжения

Зубово-Полянского городского поселения Зубово-Полянского муниципального района Республики Мордовия на период до 2039 года

Наименование источника теплоснабжения, период	Установленная мощность, Гкал/ч	Располагаемая мощность, Гкал/ч	Тепловая мощность нетто, Гкал/ч	Собственные нужды, Гкал/ч	Потери в тепловых сетях, Гкал/ч	Присоединенная нагрузка, Гкал/ч			Резерв (+)/Дефицит (-)
						отопление и вентиляция	ГВС	Всего	
2029	0,255	0,170	0,167	0,003	0,002	0,213	-	0,213	-0,048
В период 2030-2034 гг.	0,255	0,170	0,167	0,003	0,002	0,213	-	0,213	-0,048
В период 2035-2039 гг.	0,255	0,170	0,167	0,003	0,002	0,213	-	0,213	-0,048
МП Зубово-Полянского муниципального района «Тепловые сети»									
Котельная Черемушки									
2024	1,72	1,72	1,713	0,007	0,162	0,521	-	0,521	1,030
2025	1,72	1,72	1,713	0,007	0,162	0,521	-	0,521	1,030
2026	1,72	1,72	1,713	0,007	0,162	0,521	-	0,521	1,030
2027	1,72	1,72	1,713	0,007	0,162	0,521	-	0,521	1,030
2028	1,72	1,72	1,713	0,007	0,162	0,521	-	0,521	1,030
2029	1,72	1,72	1,713	0,007	0,162	0,521	-	0,521	1,030
В период 2030-2034 гг.	1,72	1,72	1,713	0,007	0,162	0,521	-	0,521	1,030
В период 2035-2039 гг.	1,72	1,72	1,713	0,007	0,162	0,521	-	0,521	1,030
МП Зубово-Полянского муниципального района «Тепловые сети»									
Котельная 7 микрорайон									
2024	1,505	1,505	1,496	0,009	0,156	0,567	-	0,567	0,773
2025	1,505	1,505	1,496	0,009	0,156	0,567	-	0,567	0,773
2026	1,505	1,505	1,496	0,009	0,156	0,567	-	0,567	0,773
2027	1,505	1,505	1,496	0,009	0,156	0,567	-	0,567	0,773
2028	1,505	1,505	1,496	0,009	0,156	0,567	-	0,567	0,773
2029	1,505	1,505	1,496	0,009	0,156	0,567	-	0,567	0,773
В период 2030-2034 гг.	1,505	1,505	1,496	0,009	0,156	0,567	-	0,567	0,773
В период 2035-2039 гг.	1,505	1,505	1,496	0,009	0,156	0,567	-	0,567	0,773
МП Зубово-Полянского муниципального района «Тепловые сети»									
Котельная СПТУ									
2024	2,537	2,321	2,303	0,018	0,125	0,821	-	0,821	1,357
2025	2,537	2,321	2,303	0,018	0,125	0,821	-	0,821	1,357
2026	1,032	1,032	1,024	0,008	0,125	0,821	-	0,821	0,078
2027	1,032	1,032	1,024	0,008	0,125	0,821	-	0,821	0,078
2028	1,032	1,032	1,024	0,008	0,125	0,821	-	0,821	0,078
2029	1,032	1,032	1,024	0,008	0,125	0,821	-	0,821	0,078
В период 2030-2034 гг.	1,032	1,032	1,024	0,008	0,125	0,821	-	0,821	0,078
В период 2035-2039 гг.	1,032	1,032	1,024	0,008	0,125	0,821	-	0,821	0,078

По данным таблицы №5 можно сделать вывод, что по котельной ДЮСШ имеется дефицит тепловой мощности, так как один котел находится в нерабочем состоянии. Вследствие этого требуется ремонт котла Junkers KN99-9 мощностью 0,085 Гкал/час.

На основании проведенных гидравлических расчетов и анализа тепловых нагрузок в зоне действия энергоисточника определено, что для обеспечения тепловых нагрузок **планируется мероприятие по модернизации котельной СПТУ.**

1.3. Значения существующих и перспективных потерь тепловой энергии при ее передаче по тепловым сетям, включая потери тепловой энергии в тепловых сетях теплопередачей через теплоизоляционные конструкции теплопроводов и потери теплоносителя, с указанием затрат теплоносителя на компенсацию этих потерь

Значения существующих и перспективных потерь тепловой энергии при ее передаче по тепловым сетям, включая потери тепловой энергии в тепловых сетях теплопередачей через теплоизоляционные конструкции теплопроводов и потери теплоносителя, с указанием затрат теплоносителя на компенсацию этих потерь представлены в таблицах 6.

Таблица 6 – Существующие потери тепловой энергии по тепловым сетям

Наименование населенного пункта	Наименование системы теплоснабжения	Тип теплоносителя, его параметры	Годовые затраты и потери тепловой энергии, Гкал		
			через изоляцию	с затратами теплоносителя	всего
Ведомственная котельная					
п. Ясная Поляна	СЦТ от котельной МБОУ Ясно-Полянская ООШ	горячая вода	6,42	0,27	6,69
Ведомственная котельная					
г.п. Зубова Поляна	СЦТ от котельной Детский сад №3 «Ручеек»	горячая вода	8,48	0,45	8,92
Ведомственная котельная					
г.п. Зубова Поляна	СЦТ от котельной Детский сад №2	горячая вода	8,86	0,37	9,23
Ведомственная котельная					
г.п. Зубова Поляна	СЦТ от котельной Зубово-Полянская СОШ №1 корпус 1-2	горячая вода	40,51	2,55	43,05
Ведомственная котельная					
г.п. Зубова Поляна	СЦТ от котельной Зубово-Полянская СОШ №1 корпус 3	горячая вода	14,97	0,79	15,76

Схема теплоснабжения

Зубово-Полянского городского поселения Зубово-Полянского муниципального района Республики Мордовия на период до 2039 года

Ведомственная котельная					
г.п.Зубова Поляна	СЦТ от котельной МОУ Зубово-Полянская ООШ, ул. О. Кошевого, д.24	горячая вода	14,58	0,35	14,93
Ведомственная котельная					
г.п.Зубова Поляна	СЦТ от котельной МБУДОД ДЮСШ	горячая вода	7,89	0,54	8,42
Ведомственная котельная					
г.п.Зубова Поляна	СЦТ от котельной МБДОУ №5 Малышок	горячая вода	23,70	0,61	24,32
Ведомственная котельная					
г.п.Зубова Поляна	СЦТ от котельной МБДОУ Зубово-Полянский детский сад "Дрозд" (Сказка)	горячая вода	40,68	1,00	41,69
Ведомственная котельная					
г.п.Зубова Поляна	СЦТ от котельной МОУ Зубово-Полянская гимназия	горячая вода	68,80	3,69	72,50
МП Зубово-Полянского муниципального района «Тепловые сети»					
г.п.Зубова Поляна	СЦТ от котельной Черемушки	горячая вода	316,41	10,34	326,76
МП Зубово-Полянского муниципального района «Тепловые сети»					
г.п.Зубова Поляна	СЦТ от котельной 7 микрорайон	горячая вода	305,38	10,61	315,99
МП Зубово-Полянского муниципального района «Тепловые сети»					
п. Школа тракторных бригадиров	СЦТ от котельной СПТУ	горячая вода	243,07	10,90	253,97
Итого			1030,95	42,47	1073,42

Раздел 2 «Существующие и перспективные балансы теплоносителя»

2.1. Существующие и перспективные балансы производительности водоподготовительных установок и максимального потребления теплоносителя теплопотребляющими установками потребителей

Теплоноситель в системе теплоснабжения котельной, как и в каждой системе теплоснабжения, предназначен как для передачи теплоты, так и для подпитки системы теплоснабжения.

При эксплуатации тепловых сетей утечка теплоносителя не должна превышать норму, которая составляет 0,25% среднегодового объема воды в тепловой сети и присоединенных к ней системах теплопотребления в час.

Схема теплоснабжения

Зубово-Полянского городского поселения Зубово-Полянского муниципального района Республики Мордовия на период до 2039 года

Для систем теплоснабжения должна предусматриваться дополнительно аварийная подпитка химически не обработанной и недеаэрированной водой, расход которой принимается в количестве 2% объема воды в трубопроводах тепловых сетей и присоединенных к ним системах отопления, вентиляции.

Выполнен расчет нормативной и аварийной подпитки тепловых сетей котельными поселения. Расчетные балансы производительности водоподготовительных установок (далее ВПУ) и подпитки тепловых сетей на период 2025 – 2039 гг. представлены в таблице 7.

Таблица 7 – Расчетные балансы ВПУ и подпитки тепловых сетей на период 2025 – 2039 гг.

Наименование населенного пункта	Наименование системы теплоснабжения	Тип теплоносителя, его параметры	Годовые затраты и потери теплоносителя, м3					
			с утечкой	технологические затраты			всего	всего
				на пусковое заполнение	на регламентные испытания	со сливам и САРЗ		
Ведомственная котельная								
п.Ясная Поляна	СЦТ от котельной МБОУ Ясно-Полянская ООШ	горячая вода	2,931	0,234	-	-	0,234	3,165
Ведомственная котельная								
р.п.Зубова Поляна	СЦТ от котельной Детский сад №3 «Ручеек»	горячая вода	4,874	0,389	-	-	0,389	5,263
Ведомственная котельная								
р.п.Зубова Поляна	СЦТ от котельной Детский сад №2	горячая вода	4,045	0,323	-	-	0,323	4,367
Ведомственная котельная								
р.п.Зубова Поляна	СЦТ от котельной Зубово-Полянская СОШ №1 корпус 1-2	горячая вода	27,720	2,211	-	-	2,211	29,931
Ведомственная котельная								
р.п.Зубова Поляна	СЦТ от котельной Зубово-Полянская СОШ №1 корпус 3	горячая вода	8,610	0,687	-	-	0,687	9,297
Ведомственная котельная								
р.п.Зубова Поляна	СЦТ от котельной МОУ Зубово-Полянская ООШ,	горячая вода	3,766	0,300	-	-	0,300	4,066

Схема теплоснабжения

Зубово-Полянского городского поселения Зубово-Полянского муниципального района Республики Мордовия на период до 2039 года

	ул. О. Кошевого, д.24								
Ведомственная котельная									
р.п.Зубова Поляна	СЦТ от котельной МБУДОД ДЮСШ	горячая вода	5,833	0,465	-	-	0,465	6,299	
Ведомственная котельная									
р.п.Зубова Поляна	СЦТ от котельной МБДОУ №5 Мальшок	горячая вода	6,668	0,532	-	-	0,532	7,199	
Ведомственная котельная									
р.п.Зубова Поляна	СЦТ от котельной МБДОУ Зубово- Полянский детский сад "Дрозд" (Сказка)	горячая вода	10,890	0,804	-	-	0,804	11,695	
Ведомственная котельная									
р.п.Зубова Поляна	СЦТ от котельной МОУ Зубово- Полянская гимназия	горячая вода	40,050	2,995	-	-	2,995	43,046	
МП Зубово-Полянского муниципального района «Тепловые сети»									
р.п.Зубова Поляна	СЦТ от котельной Черемушки	горячая вода	204,08	23,71	-	-	23,71	227,79	
МП Зубово-Полянского муниципального района «Тепловые сети»									
р.п.Зубова Поляна	СЦТ от котельной 7 микрорайон	горячая вода	209,38	24,32	-	-	24,32	233,70	
МП Зубово-Полянского муниципального района «Тепловые сети»									
п. Школа тракторных бригадиров	СЦТ от котельной СПТУ	горячая вода	215,12	24,99	-	-	24,99	240,11	
Итого			743,967	81,96			81,96	825,927	

Раздел 3 «Технико-экономические показатели теплоснабжающих и теплосетевых организаций»

Основные технико-экономические показатели работы теплоснабжающей организации представлены в таблице 8.

Из анализа стандартов раскрытия информации, утвержденного Постановлением Правительства РФ №1140 от 30.12.2009 г. и перечня данных представленных в таблице 39 сделан вывод, что объем и полнота раскрытия информации теплоснабжающей организации

Схема теплоснабжения

Зубово-Полянского городского поселения Зубово-Полянского муниципального района Республики Мордовия на период до 2039 года

соответствует требованиям, установленными Постановлением Правительства РФ № 1140 от 30.12.2009 г. «Об утверждении стандартов раскрытия информации организациями коммунального комплекса и субъектами естественных монополий, осуществляющих деятельность в сфере оказания услуг по передаче тепловой энергии».

Таблица 8 – Основные технико-экономические показатели на 2026 г.

Наименование показателя		Котельная Ясно-Полянская ООШ		
		Ведомственная котельная		
Основное топливо		Природный газ		
		ВСЕГО	1 полугодие	2 полугодие
Объем произведенной тепловой энергии за год, Гкал		250,746	150,176	100,571
Годовой отпуск тепла с коллекторов котельной, Гкал		247,341	147,989	99,352
Полезный отпуск тепловой энергии за год, Гкал, в т.ч.:		240,650	144,001	96,649
- бюджетные потребители		240,650	144,001	96,649
- население		-	-	-
- прочие		-	-	-
Годовой расход условного топлива, т у.т.		41,175	24,685	16,490
Годовой расход натурального топлива (природный газ, тыс.н.м.куб.)		35,192	21,098	14,094
Удельный расход топлива на производств о тепловой энергии	условного кг.у.т./Гкал	164,207	164,370	163,965
	Природного газа, нм.куб./Гкал	140,348	140,488	140,141
Наименование показателя		Котельная Детский сад №3 Ручеек		
		Ведомственная котельная		
Основное топливо		Природный газ		
		ВСЕГО	1 полугодие	2 полугодие
Объем произведенной тепловой энергии за год, Гкал		317,902	189,394	128,507
Годовой отпуск тепла с коллекторов котельной, Гкал		313,884	186,839	127,045
Полезный отпуск тепловой энергии за год, Гкал, в т.ч.:		304,960	181,523	123,437
- бюджетные потребители		304,960	181,523	123,437
- население		-	-	-
- прочие		-	-	-
Годовой расход условного топлива, т у.т.		57,734	34,426	23,308
Годовой расход натурального топлива (природный газ, тыс.н.м.куб.)		49,345	29,424	19,921
Удельный расход топлива на производств о тепловой энергии	условного кг.у.т./Гкал	181,607	181,765	181,376
	Природного газа, нм.куб./Гкал	155,220	155,355	155,023
Наименование показателя		Котельная Детский сад №2		
		Ведомственная котельная		
Основное топливо		Природный газ		
		ВСЕГО	1 полугодие	2 полугодие
Объем произведенной тепловой энергии за год, Гкал		121,481	72,714	48,767
Годовой отпуск тепла с коллекторов котельной, Гкал		118,035	70,472	47,564
Полезный отпуск тепловой энергии за год, Гкал, в т.ч.:		108,803	64,968	43,834
- бюджетные потребители		108,803	64,968	43,834

Схема теплоснабжения

Зубово-Полянского городского поселения Зубово-Полянского муниципального района Республики Мордовия на период до 2039 года

- население		-	-	-
- прочие		-	-	-
Годовой расход условного топлива, т у.т.		19,834	11,903	7,931
Годовой расход натурального топлива (природный газ, тыс.н.м.куб.)		16,952	10,173	6,779
Удельный расход топлива на производство тепловой энергии	условного кг.у.т./Гкал	163,269	163,685	162,652
	Природного газа, нм.куб./Гкал	139,546	139,902	139,019
Наименование показателя		Котельная Зубово-Полянская СОШ№1 корпус 1-2		
		Ведомственная котельная		
Основное топливо		Природный газ		
		ВСЕГО	1 полугодие	2 полугодие
Объем произведенной тепловой энергии за год, Гкал		999,191	598,915	400,275
Годовой отпуск тепла с коллекторов котельной, Гкал		981,768	588,208	393,560
Полезный отпуск тепловой энергии за год, Гкал, в т.ч:		938,717	562,485	376,232
- бюджетные потребители		938,717	562,485	376,232
- население		-	-	-
- прочие		-	-	-
Годовой расход условного топлива, т у.т.		158,604	95,112	63,492
Годовой расход натурального топлива (природный газ, тыс.н.м.куб.)		135,559	81,292	54,267
Удельный расход топлива на производство тепловой энергии	условного кг.у.т./Гкал	158,733	158,805	158,627
	Природного газа, нм.куб./Гкал	135,669	135,731	135,579
Наименование показателя		Котельная Зубово-Полянская СОШ№1 корпус 3		
		Ведомственная котельная		
Основное топливо		Природный газ		
		ВСЕГО	1 полугодие	2 полугодие
Объем произведенной тепловой энергии за год, Гкал		201,598	120,752	80,846
Годовой отпуск тепла с коллекторов котельной, Гкал		197,039	117,863	79,176
Полезный отпуск тепловой энергии за год, Гкал, в т.ч:		181,275	108,472	72,803
- бюджетные потребители		181,275	108,472	72,803
- население		-	-	-
- прочие		-	-	-
Годовой расход условного топлива, т у.т.		32,840	19,697	13,143
Годовой расход натурального топлива (природный газ, тыс.н.м.куб.)		28,068	16,835	11,233
Удельный расход топлива на производство тепловой энергии	условного кг.у.т./Гкал	162,896	163,115	162,571
	Природного газа, нм.куб./Гкал	139,227	139,415	138,950
Наименование показателя		Котельная МБДОУ №5 Малышок		
		Ведомственная котельная		
Основное топливо		Природный газ		
		ВСЕГО	1 полугодие	2 полугодие
Объем произведенной тепловой энергии за год, Гкал		229,339	137,249	92,090

Схема теплоснабжения

Зубово-Полянского городского поселения Зубово-Полянского муниципального района Республики Мордовия на период до 2039 года

Годовой отпуск тепла с коллекторов котельной, Гкал		227,057	135,766	91,291
Полезный отпуск тепловой энергии за год, Гкал, в т.ч.:		202,742	121,226	81,516
- бюджетные потребители		202,742	121,226	81,516
- население		-	-	-
- прочие		-	-	-
Годовой расход условного топлива, т.у.т.		36,950	22,133	14,817
Годовой расход натурального топлива (природный газ, тыс.н.м.куб.)		31,581	18,917	12,664
Удельный расход топлива на производство тепловой энергии	условного кг.у.т./Гкал	161,114	161,254	160,907
	Природного газа, нм.куб./Гкал	137,704	137,824	137,528
Наименование показателя		Котельная МБДОУ Зубово-Полянский детский сад «Дрозд» (Сказка)		
		Ведомственная котельная		
Основное топливо		Природный газ		
		ВСЕГО	1 полугодие	2 полугодие
Объем произведенной тепловой энергии за год, Гкал		372,622	216,166	156,455
Годовой отпуск тепла с коллекторов котельной, Гкал		366,190	212,063	154,127
Полезный отпуск тепловой энергии за год, Гкал, в т.ч.:		324,500	188,335	136,165
- бюджетные потребители		324,500	188,335	136,165
- население		-	-	-
- прочие		-	-	-
Годовой расход условного топлива, т.у.т.		58,983	34,271	24,712
Годовой расход натурального топлива (природный газ, тыс.н.м.куб.)		50,413	29,291	21,122
Удельный расход топлива на производство тепловой энергии	условного кг.у.т./Гкал	158,292	158,535	157,958
	Природного газа, нм.куб./Гкал	135,292	135,500	135,007
Наименование показателя		Котельная МОУ Зубово-Полянская ООШ, ул. О. Кошевого, д.24		
		Ведомственная котельная		
Основное топливо		Природный газ		
		ВСЕГО	1 полугодие	2 полугодие
Объем произведенной тепловой энергии за год, Гкал		117,073	70,149	46,925
Годовой отпуск тепла с коллекторов котельной, Гкал		115,275	68,954	46,321
Полезный отпуск тепловой энергии за год, Гкал, в т.ч.:		100,345	60,045	40,300
- бюджетные потребители		100,345	60,045	40,300
- население		-	-	-
- прочие		-	-	-
Годовой расход условного топлива, т.у.т.		18,862	11,322	7,540
Годовой расход натурального топлива (природный газ, тыс.н.м.куб.)		16,121	9,677	6,444
Удельный расход топлива на производство тепловой энергии	условного кг.у.т./Гкал	161,114	161,389	160,707
	Природного газа, нм.куб./Гкал	137,704	137,940	137,357

Схема теплоснабжения

Зубово-Полянского городского поселения Зубово-Полянского муниципального района Республики Мордовия на период до 2039 года

Наименование показателя		Котельная МОУ Зубово-Полянская гимназия		
		Ведомственная котельная		
Основное топливо		Природный газ		
		ВСЕГО	1 полугодие	2 полугодие
Объем произведенной тепловой энергии за год, Гкал		1041,649	619,706	421,943
Годовой отпуск тепла с коллекторов котельной, Гкал		1031,008	613,012	417,995
Полезный отпуск тепловой энергии за год, Гкал, в т.ч.:		958,512	571,178	387,334
- бюджетные потребители		958,512	571,178	387,334
- население		-	-	-
- прочие		-	-	-
Годовой расход условного топлива, т у.т.		166,009	98,816	67,193
Годовой расход натурального топлива (природный газ, тыс.н.м.куб.)		141,888	84,458	57,430
Удельный расход топлива на производство тепловой энергии	условного кг.у.т./Гкал	159,371	159,455	159,245
	Природного газа, нм.куб./Гкал	136,215	136,287	136,107
Наименование показателя		Котельная МБУДОД ДЮСШ		
		Ведомственная котельная		
Основное топливо		Природный газ		
		ВСЕГО	1 полугодие	2 полугодие
Объем произведенной тепловой энергии за год, Гкал		514,993	308,430	206,563
Годовой отпуск тепла с коллекторов котельной, Гкал		508,199	304,071	204,128
Полезный отпуск тепловой энергии за год, Гкал, в т.ч.:		499,778	299,059	200,719
- бюджетные потребители		499,778	299,059	200,719
- население		-	-	-
- прочие		-	-	-
Годовой расход условного топлива, т у.т.		81,169	48,660	32,509
Годовой расход натурального топлива (природный газ, тыс.н.м.куб.)		69,375	41,589	27,786
Удельный расход топлива на производство тепловой энергии	условного кг.у.т./Гкал	157,612	157,762	157,388
	Природного газа, нм.куб./Гкал	134,711	134,840	134,520
Наименование показателя		Котельная Черемушки		
		МП Зубово-Полянского муниципального района «Тепловые сети»		
Основное топливо		Природный газ		
		ВСЕГО	1 полугодие	2 полугодие
Объем произведенной тепловой энергии за год, Гкал		1020,554	586,224	434,331
Годовой отпуск тепла с коллекторов котельной, Гкал		1006,200	578,137	428,063
Полезный отпуск тепловой энергии за год, Гкал, в т.ч.:		679,440	391,557	287,883
- бюджетные потребители		80,337	47,955	32,382
- население		599,103	343,602	255,501
- прочие		-	-	-
Годовой расход условного топлива, т у.т.		166,445	95,589	70,856
Годовой расход натурального топлива (природный газ, тыс.н.м.куб.)		142,261	81,700	60,561
Удельный расход топлива на производство	условного кг.у.т./Гкал	163,094	163,060	163,141
	Природного газа, нм.куб./Гкал	139,396	139,367	137,727

Схема теплоснабжения

Зубово-Полянского городского поселения Зубово-Полянского муниципального района Республики Мордовия на период до 2039 года

о тепловой энергии				
Наименование показателя		Котельная 7 микрорайон		
		МП Зубово-Полянского муниципального района «Тепловые сети»		
Основное топливо		Природный газ		
		ВСЕГО	1 полугодие	2 полугодие
Объем произведенной тепловой энергии за год, Гкал		1178,027	676,465	501,562
Годовой отпуск тепла с коллекторов котельной, Гкал		1160,688	667,198	493,490
Полезный отпуск тепловой энергии за год, Гкал, в т.ч.:		844,698	486,788	357,910
	- бюджетные потребители	-	-	-
	- население	719,817	409,987	309,831
	- прочие	124,881	76,801	48,079
Годовой расход условного топлива, т у.т.		192,013	110,146	81,867
Годовой расход натурального топлива (природный газ, тыс.н.м.куб.)		164,114	94,142	69,972
Удельный расход топлива на производств о тепловой энергии	условного кг.у.т./Гкал	162,996	162,827	163,224
	Природного газа, нм.куб./Гкал	139,312	139,168	139,507
Наименование показателя		Котельная СПТУ		
		МП Зубово-Полянского муниципального района «Тепловые сети»		
Основное топливо		Природный газ		
		ВСЕГО	1 полугодие	2 полугодие
Объем произведенной тепловой энергии за год, Гкал		1 683,48	968,69	714,79
Годовой отпуск тепла с коллекторов котельной, Гкал		1 666,630	958,997	707,633
Полезный отпуск тепловой энергии за год, Гкал, в т.ч.:		1 412,66	814,10	598,56
	- бюджетные потребители	1 184,55	687,66	496,89
	- население	228,11	126,44	101,67
	- прочие	-	-	-
Годовой расход условного топлива, т у.т.		270,222	155,487	114,735
Годовой расход натурального топлива (природный газ, тыс.н.м.куб.)		230,959	132,895	98,064
Удельный расход топлива на производств о тепловой энергии	условного кг.у.т./Гкал	160,514	160,514	160,514
	Природного газа, нм.куб./Гкал	137,191	137,191	137,191

Раздел 4 «Предложения по строительству, реконструкции и техническому перевооружению источников тепловой энергии и тепловых сетей»

4.1. Температурный график отпуска тепловой энергии для каждого источника тепловой энергии или группы источников тепловой энергии в системе теплоснабжения, работающей на общую тепловую сеть, и оценку затрат при необходимости его изменения

Регулирование отпуска теплоты осуществляется качественно по температурному графику 95/70 °С.

Минимальная температура сетевой воды в подающей магистрали поддерживается не менее 68-70°С для обеспечения подогрева горячей воды в водоподогревательных установках потребителя до нормативных требований 60 °С.

Изменение температурного графика системы теплоснабжения не предусмотрено.

4.2. Предложения по перспективной установленной тепловой мощности каждого источника тепловой энергии с предложениями по сроку ввода в эксплуатацию новых мощностей

Предложения по перспективной установленной тепловой мощности каждого источника тепловой энергии приведены в таблице 9.

Как видно из таблицы 9 мероприятия планируются по котельной СПТУ, установленная тепловая мощность изменится.

Таблица 9 – Предложения по перспективной установленной тепловой мощности каждого источника тепловой энергии

№ п/п	Наименование котельной	Вид мероприятий	Срок ввода в эксплуатацию новых мощностей, год	Установленная мощность, Гкал/ч		
				на 2025 год	на 2039 год	изменение (+/-)
Ведомственная котельная						
1	Котельная Ясно-Полянская ООШ	Мероприятия не планируются	-	0,129	0,129	0
Ведомственная котельная						
2	Котельная Детский сад №3 Ручеек	Мероприятия не планируются	-	0,138	0,138	0
Ведомственная котельная						
3	Котельная Детский сад №2	Мероприятия не планируются	-	0,172	0,172	0
Ведомственная котельная						
4	Котельная Зубово-Полянская СОШ №1 корпус 1-2	Мероприятия не планируются	-	0,344	0,344	0
Ведомственная котельная						
5	Котельная Зубово-Полянская СОШ №1	Мероприятия не планируются	-	0,172	0,172	0

Схема теплоснабжения

Зубово-Полянского городского поселения Зубово-Полянского муниципального района Республики Мордовия на период до 2039 года

№ п/п	Наименование котельной	Вид мероприятий	Срок ввода в эксплуатацию новых мощностей, год	Установленная мощность, Гкал/ч		
				на 2025 год	на 2039 год	изменение (+/-)
	корпус 3					
Ведомственная котельная						
6	Котельная МБДОУ №5 Малышок	Мероприятия не планируются	-	0,104	0,104	0
Ведомственная котельная						
7	Котельная МБДОУ Зубово-Полянский детский сад «Дрозд» (Сказка)	Мероприятия не планируются	-	0,344	0,344	0
Ведомственная котельная						
8	Котельная МОУ Зубово-Полянская ООШ, ул. О. Кошевого, д.24	Мероприятия не планируются	-	0,104	0,104	0
Ведомственная котельная						
9	Котельная МОУ Зубово-Полянская гимназия	Мероприятия не планируются	-	0,430	0,430	0
Ведомственная котельная						
10	Котельная МБУДОД ДЮСШ	Мероприятия не планируются	-	0,255	0,255	0
МП Зубово-Полянского муниципального района «Тепловые сети»						
11	Котельная Черемушки	Мероприятия не планируются	-	1,72	1,72	0
МП Зубово-Полянского муниципального района «Тепловые сети»						
12	Котельная 7 микрорайон	Мероприятия не планируются	-	1,505	1,505	0
МП Зубово-Полянского муниципального района «Тепловые сети»						
13	Котельная СПТУ	Строительство новой котельной СПТУ 1,2 МВт	2026 г.	2,530	1,032	1,498

4.3. Обоснование выбора приоритетного сценария развития системы теплоснабжения поселения, городского округа, города федерального значения

Оценка стоимости капитальных вложений в строительство тепловых сетей осуществлялась по укрупненной стоимости строительства согласно МДС 81-02-12-2011 с использованием государственных сметных нормативов-укрупненных нормативов цены строительства ГСН НЦС 81-02-2017. В настоящей Схеме теплоснабжения рекомендуются мероприятия по строительству участков тепловых сетей взамен старых в связи с исчерпанием эксплуатационного ресурса.

Полная сметная стоимость каждого проекта приведена в таблице 10. Общая стоимость мероприятий по развитию системы теплоснабжения части источника тепловой энергии составляет **14 700 000,00** руб. с учетом НДС.

Схема теплоснабжения

Зубово-Полянского городского поселения Зубово-Полянского муниципального района Республики Мордовия на период до 2039 года

Таблица 10 - Финансовые потребности в реализацию проектов по развитию системы теплоснабжения части источников тепловой энергии (руб. без учета НДС)

Наименование проекта	Мероприятия	Период реализации проекта	Стоимость мероприятия, с НДС, руб.
Строительство новых тепловых сетей	-	-	-
Строительство тепловых сетей с оптимизацией диаметров трубопровода	-	-	-
Строительство новой котельной	Строительство новой котельной СПТУ 1,2 МВт	2025 - 2026 г.	14 700 000,00
ИТОГО	-	-	14 700 000,00

4.4 Предложения по строительству, реконструкции и (или) модернизации резервированию источников тепловой энергии, оборудования на источниках тепловой энергии и тепловых сетей в целях резервирования систем теплоснабжения

Авария – повреждение тепловых сетей, приводящее к остановке подачи тепла потребителям на период более 15 часов.

Первая категория потребителей – потребители, не допускающие перерывов в подаче расчетного количества тепла и снижение температуры воздуха в помещениях ниже предусмотренных ГОСТ 30494. Например, больницы, родильные дома, детские дошкольные с круглосуточным пребыванием детей, картинные галереи, химические и специальные производства, шахты и т.п.

Вторая категория потребителей — потребители, допускающие снижение температуры в отапливаемых помещениях на период ликвидации аварии, но не более 54 часов:

– жилых и общественных зданий до 12°С;

– промышленных зданий до 8°С.

Третья категория потребителей – остальные потребители.

Согласно требованиям СНиП 41-02-2003 “Тепловые сети” допускается не производить резервирование тепловых сетей в следующих случаях:

– для участков надземной прокладки протяженностью менее 5 км;

– при наличии у потребителей местного резервного источника тепла;

– для тепловых сетей диаметром 250 мм и менее.

Резервирование источников тепла обеспечивается следующим условием выбора котлов — при выходе самого мощного котла производительность оставшихся котлов должна обеспечить покрытие в зависимости от расчетной температуры наружного воздуха от 78 до 91% расчетной нагрузки на отопление и вентиляцию для потребителей 2 и 3 категории и 100% расчетной нагрузки потребителей 1 категории.

В настоящей схеме теплоснабжения мероприятия по резервированию не предусматриваются.

Раздел 5 «Перспективные топливные балансы»

5.1. Перспективные топливные балансы для каждого источника тепловой энергии по видам основного, резервного и аварийного топлива на каждом этапе

Прогнозы по отпускаемой тепловой энергии и топливопотреблению рассматривались по котельным, которые задействованы в схеме теплоснабжения, со следующим допущением: производство тепловой энергии ведомственной котельной остаётся на уровне базового года. Перспективное значение удельных расходов топлива на производство тепловой энергии приведено на рисунке 1 и в таблице 11.

Схема теплоснабжения
Зубово-Полянского городского поселения Зубово-Полянского муниципального района Республики Мордовия на период до 2039 года

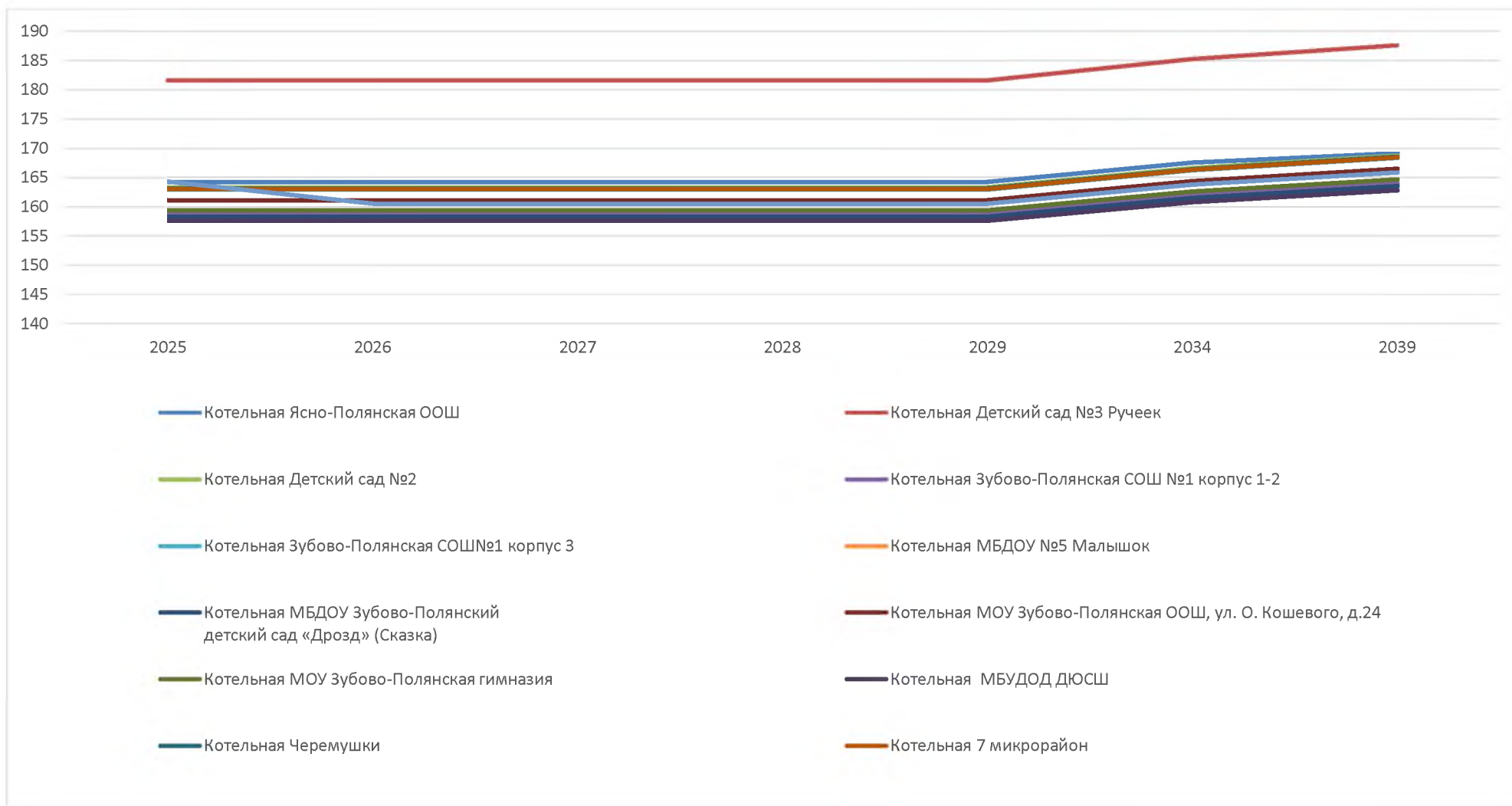


Рисунок 1. Динамика НУР топлива на период 2025-2039 г.г

Схема теплоснабжения
Зубово-Полянского городского поселения Зубово-Полянского муниципального района Республики Мордовия на период до 2039 года

Таблица 11 – Перспективные плановые значения удельных расходов топлива на производство тепловой энергии

Показатель	Единицы измерения	2025 г.	2026 г.	2027 г.	2028 г.	2029 г.	2034 г.	2039 г.
Ведомственная котельная								
Зона действия котельной Ясно-Полянская ООШ								
Выработка тепловой энергии	Гкал	250,746	250,746	250,746	250,746	250,746	250,746	250,746
НУР топлива	кг.у.т.	164,207	164,207	164,207	164,207	164,207	167,491	169,606
Ведомственная котельная								
Зона действия котельной Детский сад №3 Ручеек								
Выработка тепловой энергии	Гкал	317,902	317,902	317,902	317,902	317,902	317,902	317,902
НУР топлива	кг.у.т.	181,607	181,607	181,607	181,607	181,607	185,239	187,578
Ведомственная котельная								
Зона действия котельной Детский сад №2								
Выработка тепловой энергии	Гкал	121,481	121,481	121,481	121,481	121,481	121,481	121,481
НУР топлива	кг.у.т.	163,269	163,269	163,269	163,269	163,269	166,534	168,637
Ведомственная котельная								
Зона действия котельной Зубово-Полянская СОШ №1 корпус 1-2								
Выработка тепловой энергии	Гкал	999,191	999,191	999,191	999,191	999,191	999,191	999,191
НУР топлива	кг.у.т.	158,733	158,733	158,733	158,733	158,733	161,907	163,951
Ведомственная котельная								
Зона действия котельной Зубово-Полянская СОШ №1 корпус 3								
Выработка тепловой энергии	Гкал	201,598	201,598	201,598	201,598	201,598	201,598	201,598
НУР топлива	кг.у.т.	162,896	162,896	162,896	162,896	162,896	166,153	168,251
Ведомственная котельная								
Зона действия котельной МБДОУ №5 Малышок								
Выработка тепловой энергии	Гкал	229,339	229,339	229,339	229,339	229,339	229,339	229,339
НУР топлива	кг.у.т.	161,114	161,114	161,114	161,114	161,114	164,336	166,411
Ведомственная котельная								
Зона действия котельной МБДОУ Зубово-Полянский детский сад «Дрозд» (Сказка)								
Выработка тепловой энергии	Гкал	372,622	372,622	372,622	372,622	372,622	372,622	372,622
НУР топлива	кг.у.т.	158,292	158,292	158,292	158,292	158,292	161,457	163,496

Схема теплоснабжения
Зубово-Полянского городского поселения Зубово-Полянского муниципального района Республики Мордовия на период до 2039 года

Ведомственная котельная								
Зона действия котельной МОУ Зубово-Полянская ООШ, ул. О. Кошевого, д.24								
Выработка тепловой энергии	Гкал	117,073	117,073	117,073	117,073	117,073	117,073	117,073
НУР топлива	кг.у.т.	161,114	161,114	161,114	161,114	161,114	164,336	166,411
Ведомственная котельная								
Зона действия котельной МОУ Зубово-Полянская гимназия								
Выработка тепловой энергии	Гкал	1041,649	1041,649	1041,649	1041,649	1041,649	1041,649	1041,649
НУР топлива	кг.у.т.	159,371	159,371	159,371	159,371	159,371	162,558	164,611
Ведомственная котельная								
Зона действия котельной МБУДОД ДЮСШ								
Выработка тепловой энергии	Гкал	514,993	514,993	514,993	514,993	514,993	514,993	514,993
НУР топлива	кг.у.т.	157,612	157,612	157,612	157,612	157,612	160,764	162,794
МП Зубово-Полянского муниципального района «Тепловые сети»								
Зона действия котельной Черемушки								
Выработка тепловой энергии	Гкал	1020,554	1020,554	1020,554	1020,554	1020,554	1020,554	1020,554
НУР топлива	кг.у.т.	163,094	163,094	163,094	163,094	163,094	166,355	168,456
МП Зубово-Полянского муниципального района «Тепловые сети»								
Зона действия котельной 7 микрорайон								
Выработка тепловой энергии	Гкал	1178,027	1178,027	1178,027	1178,027	1178,027	1178,027	1178,027
НУР топлива	кг.у.т.	162,996	162,996	162,996	162,996	162,996	166,255	168,354
МП Зубово-Полянского муниципального района «Тепловые сети»								
Зона действия котельной СПТУ								
Выработка тепловой энергии	Гкал	1704,495	1 683,48	1 683,48	1 683,48	1 683,48	1 683,48	1 683,48
НУР топлива	кг.у.т.	164,245	160,514	160,514	160,514	160,514	163,724	165,791

5.2. Потребляемые источником тепловой энергии виды топлива, включая местные виды топлива, а также используемые возобновляемые источники энергии

На рассматриваемом источнике теплоснабжения в качестве основного топлива используют природный газ.

Раздел 6 «Решение об определении единой теплоснабжающей организации (организаций)»

6.1. Решение об определении единой теплоснабжающей организации (организаций)

Решение по установлению единой теплоснабжающей организации осуществляется на основании критериев определения единой теплоснабжающей организации, установленных в правилах организации теплоснабжения, утвержденных Правительством Российской Федерации Постановлением Правительства РФ от 8 августа 2012 г. № 808 «Об организации теплоснабжения в Российской Федерации и о внесении изменений в некоторые акты Правительства Российской Федерации».

В настоящее время МП Зубово-Полянского муниципального района «Тепловые сети» отвечает всем требованиям критериев по определению единой теплоснабжающей организации.

6.2. Реестр зон деятельности единой теплоснабжающей организации (организаций)

Границами зон деятельности единой теплоснабжающей организации в Зубово-Полянском городском поселении Зубово-Полянского муниципального района являются зоны действия источников теплоснабжения, относящихся к соответствующей теплоснабжающей организации. Зона действия источников тепловой энергии представлена в Приложении – рисунки 1-13.

6.3. Основания, в том числе критерии, в соответствии с которыми теплоснабжающая организация определена единой теплоснабжающей организацией

В соответствии со статьей 2 пунктом 28 Федерального закона 190 «О теплоснабжении»: «Единая теплоснабжающая организация в системе теплоснабжения - теплоснабжающая организация, которая определяется в схеме теплоснабжения федеральным органом исполнительной власти, уполномоченным Правительством Российской Федерации на реализацию государственной политики в сфере теплоснабжения, или органом местного самоуправления на основании критериев и в

порядке, которые установлены правилами организации теплоснабжения, утвержденными Правительством Российской Федерации».

Предложения по установлению единой теплоснабжающей организации осуществляются на основании критериев определения единой теплоснабжающей организации в соответствии Правилами организации теплоснабжения в Российской Федерации утвержденные постановлением Правительства РФ от 08 августа 2012 г. № 808.

Критериями определения единой теплоснабжающей организации являются:

- владение на праве собственности или ином законном основании источниками тепловой энергии с наибольшей рабочей тепловой мощностью и (или) тепловыми сетями с наибольшей емкостью в границах зоны деятельности единой теплоснабжающей организации;
- размер собственного капитала;
- способность в лучшей мере обеспечить надежность теплоснабжения в соответствующей системе теплоснабжения.

Единая теплоснабжающая организация при осуществлении своей деятельности обязана:

- заключать и исполнять договоры теплоснабжения с любыми обратившимися к ней потребителями тепловой энергии, теплопотребляющие установки которых находятся в данной системе теплоснабжения при условии соблюдения указанными потребителями выданных им в соответствии с законодательством о градостроительной деятельности технических условий подключения к тепловым сетям;
- заключать и исполнять договоры поставки тепловой энергии (мощности) и (или) теплоносителя в отношении объема тепловой нагрузки, распределенной в соответствии со схемой теплоснабжения;
- заключать и исполнять договоры оказания услуг по передаче тепловой энергии, теплоносителя в объеме, необходимом для обеспечения теплоснабжения потребителей тепловой энергии с учетом потерь тепловой энергии, теплоносителя при их передаче.

В настоящее время МП Зубово-Полянского муниципального района «Тепловые сети» отвечает всем требованиям критериев по определению единой теплоснабжающей организации.

6.4. Информация о поданных теплоснабжающими организациями заявках на присвоение статуса единой теплоснабжающей организации

В рамках разработки проекта схемы теплоснабжения, заявки на присвоение статуса единой теплоснабжающей организации отсутствовали.

6.5. Реестр систем теплоснабжения, содержащий перечень теплоснабжающих организаций, действующих в каждой системе теплоснабжения, расположенных в границах поселения, городского округа, города федерального значения

На территории Зубово-Полянского городского поселения Зубово-Полянского муниципального района можно выделить три существующие зоны действия централизованных источников тепловой энергии. Теплоснабжающая организация, действующая на территории Зубово-Полянского городского поселения Зубово-Полянского муниципального района - МП Зубово-Полянского муниципального района «Тепловые сети».

Схема теплоснабжения
Зубово-Полянского городского поселения Зубово-Полянского муниципального района Республики Мордовия на
период до 2039 года

ПРИЛОЖЕНИЕ

Схема теплоснабжения

Зубово-Полянского городского поселения Зубово-Полянского муниципального района Республики Мордовия на период до 2039 года



Рисунок 1. Зона действия котельной Ясно-Полянская ООШ (Ведомственная котельная)

Схема теплоснабжения

Зубово-Полянского городского поселения Зубово-Полянского муниципального района Республики Мордовия на период до 2039 года



Рисунок 2. Зона действия котельной Детский сад №3 Ручеек (Ведомственная котельная)



Рисунок 3. Зона действия котельной Детский сад №2 (Ведомственная котельная)

Схема теплоснабжения

Зубово-Полянского городского поселения Зубово-Полянского муниципального района Республики Мордовия на период до 2039 года

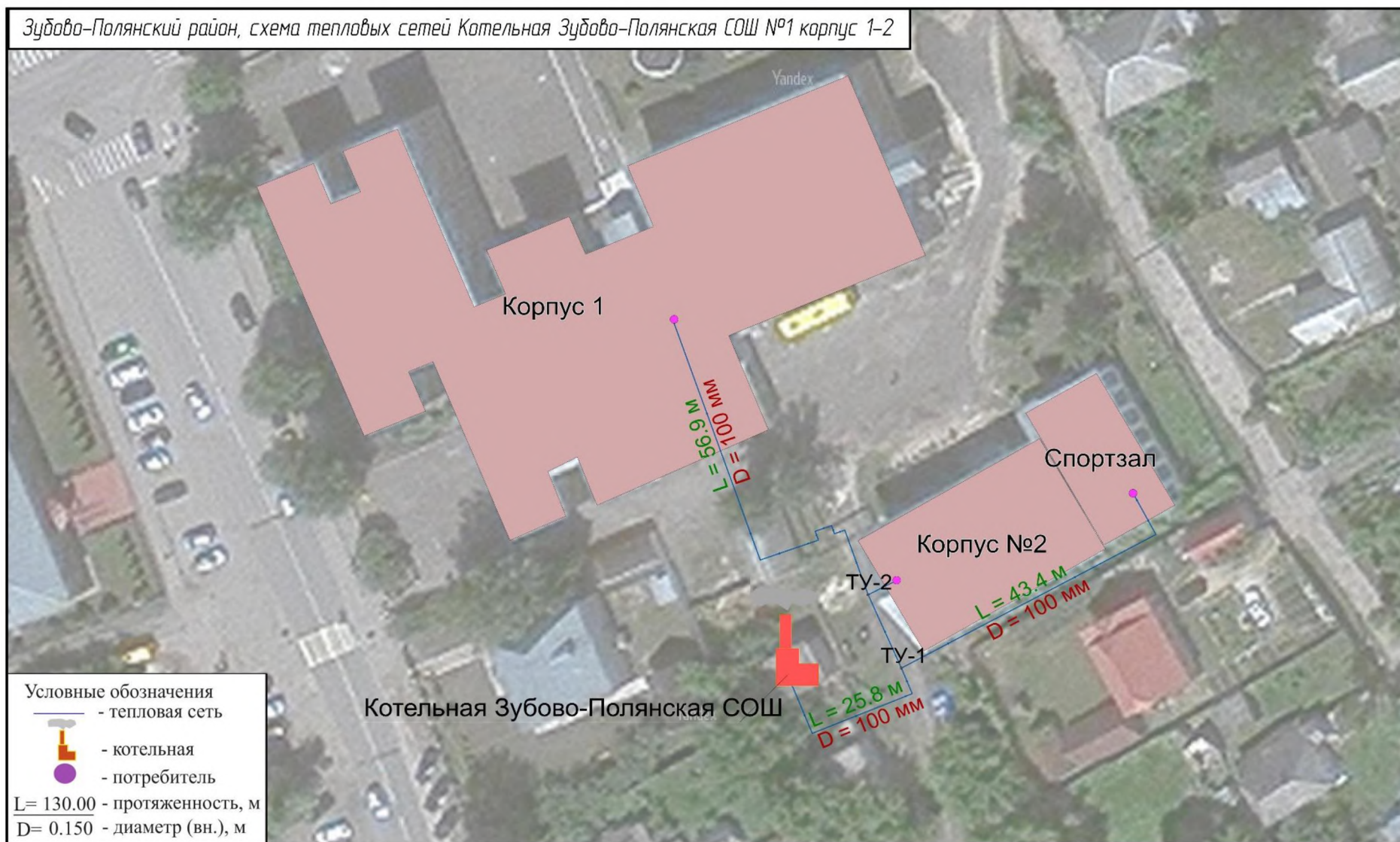


Рисунок 4. Зона действия котельной Зубово-Полянская СОШ №1 корпус 1-2 (Ведомственная котельная)

Схема теплоснабжения
Зубово-Полянского городского поселения Зубово-Полянского муниципального района Республики Мордовия на период до 2039 года



Рисунок 5. Зона действия котельной Зубово-Полянская СОШ №1 корпус 3 (Ведомственная котельная)

Схема теплоснабжения

Зубово-Полянского городского поселения Зубово-Полянского муниципального района Республики Мордовия на период до 2039 года

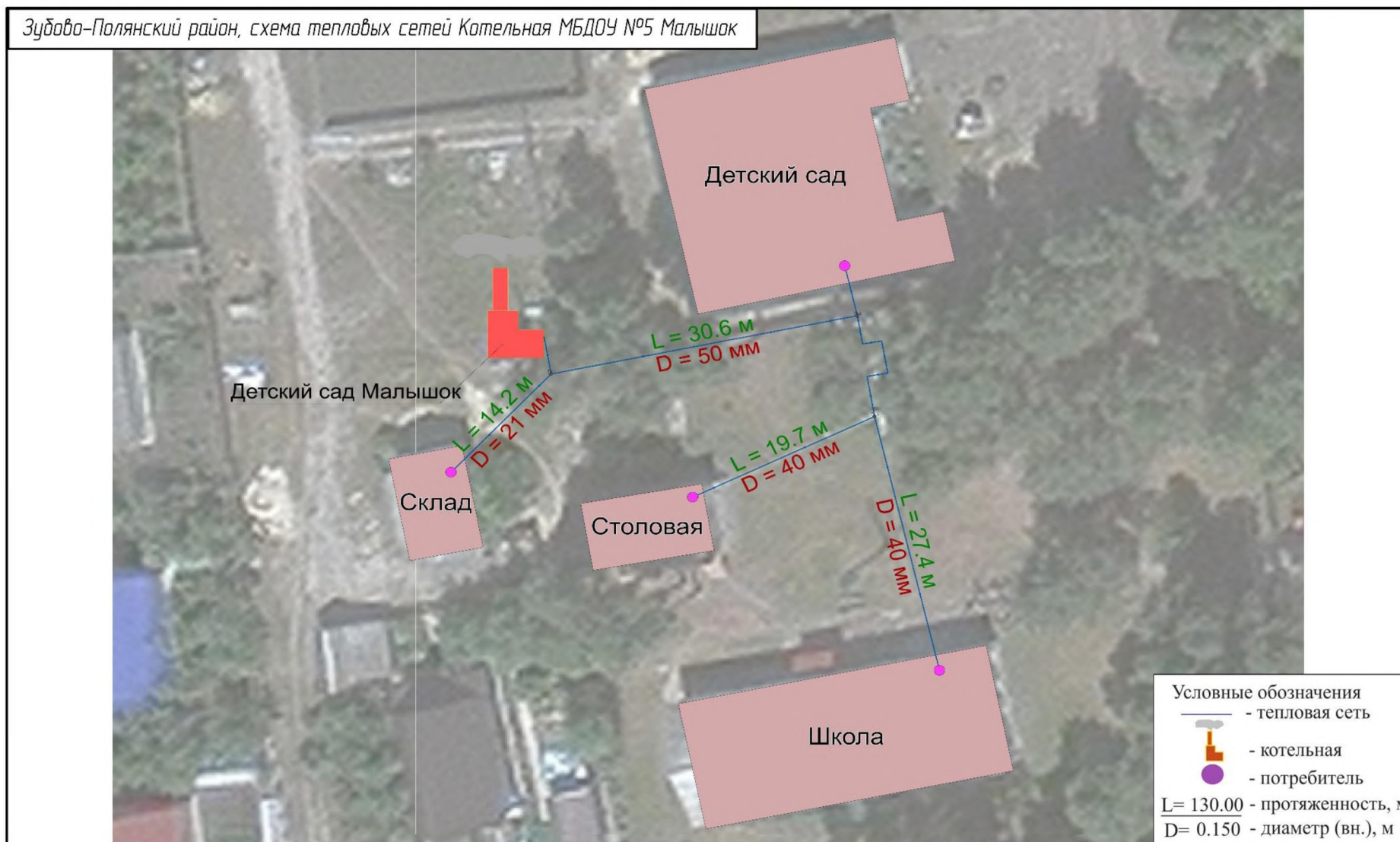


Рисунок 6. Зона действия котельной МБДОУ №5 Малышок (Ведомственная котельная)

Схема теплоснабжения

Зубово-Полянского городского поселения Зубово-Полянского муниципального района Республики Мордовия на период до 2039 года



Рисунок 7. Зона действия котельной МБДОУ Зубово-Полянский детский сад «Дрозд» (Сказка) (Ведомственная котельная)

Схема теплоснабжения

Зубово-Полянского городского поселения Зубово-Полянского муниципального района Республики Мордовия на период до 2039 года



Рисунок 8. Зона действия котельной МОУ Зубово-Полянская ООШ, ул. О. Кошевого, д.24 (Ведомственная котельная)

Схема теплоснабжения

Зубово-Полянского городского поселения Зубово-Полянского муниципального района Республики Мордовия на период до 2039 года



Рисунок 9. Зона действия котельной МОУ Зубово-Полянская гимназия (Ведомственная котельная)

Схема теплоснабжения

Зубово-Полянского городского поселения Зубово-Полянского муниципального района Республики Мордовия на период до 2039 года



Рисунок 10. Зона действия котельной МБУДОД ДЮСШ (Ведомственная котельная)

Схема теплоснабжения

Зубово-Полянского городского поселения Зубово-Полянского муниципального района Республики Мордовия на период до 2039 года

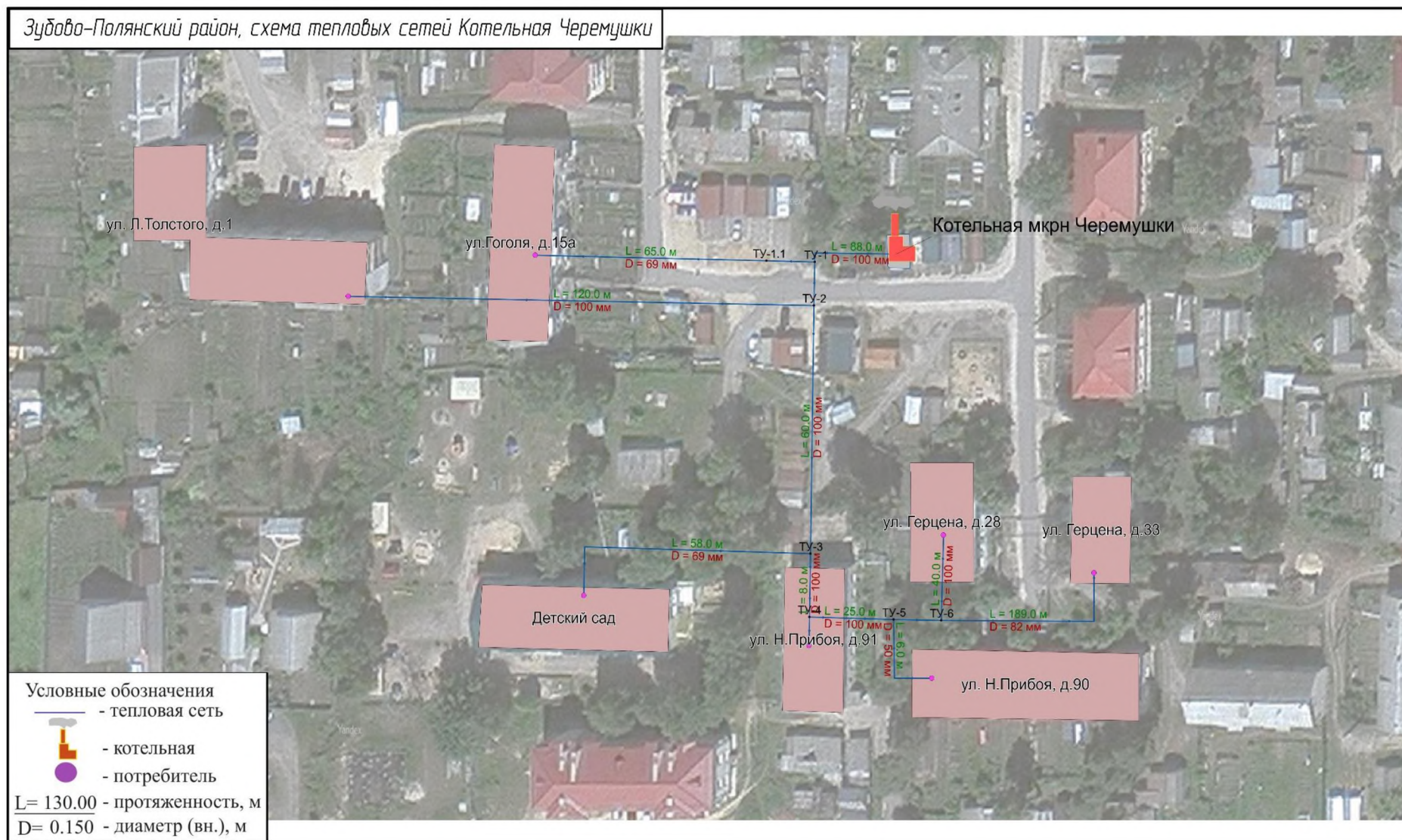


Рисунок 11. Зона действия котельной Черемушки (МП Зубово-Полянского муниципального района «Тепловые сети»)

Схема теплоснабжения

Зубово-Полянского городского поселения Зубово-Полянского муниципального района Республики Мордовия на период до 2039 года



Рисунок 12. Зона действия котельной 7 микрорайон (МП Зубово-Полянского муниципального района «Тепловые сети»)

Схема теплоснабжения

Зубово-Полянского городского поселения Зубово-Полянского муниципального района Республики Мордовия на период до 2039 года

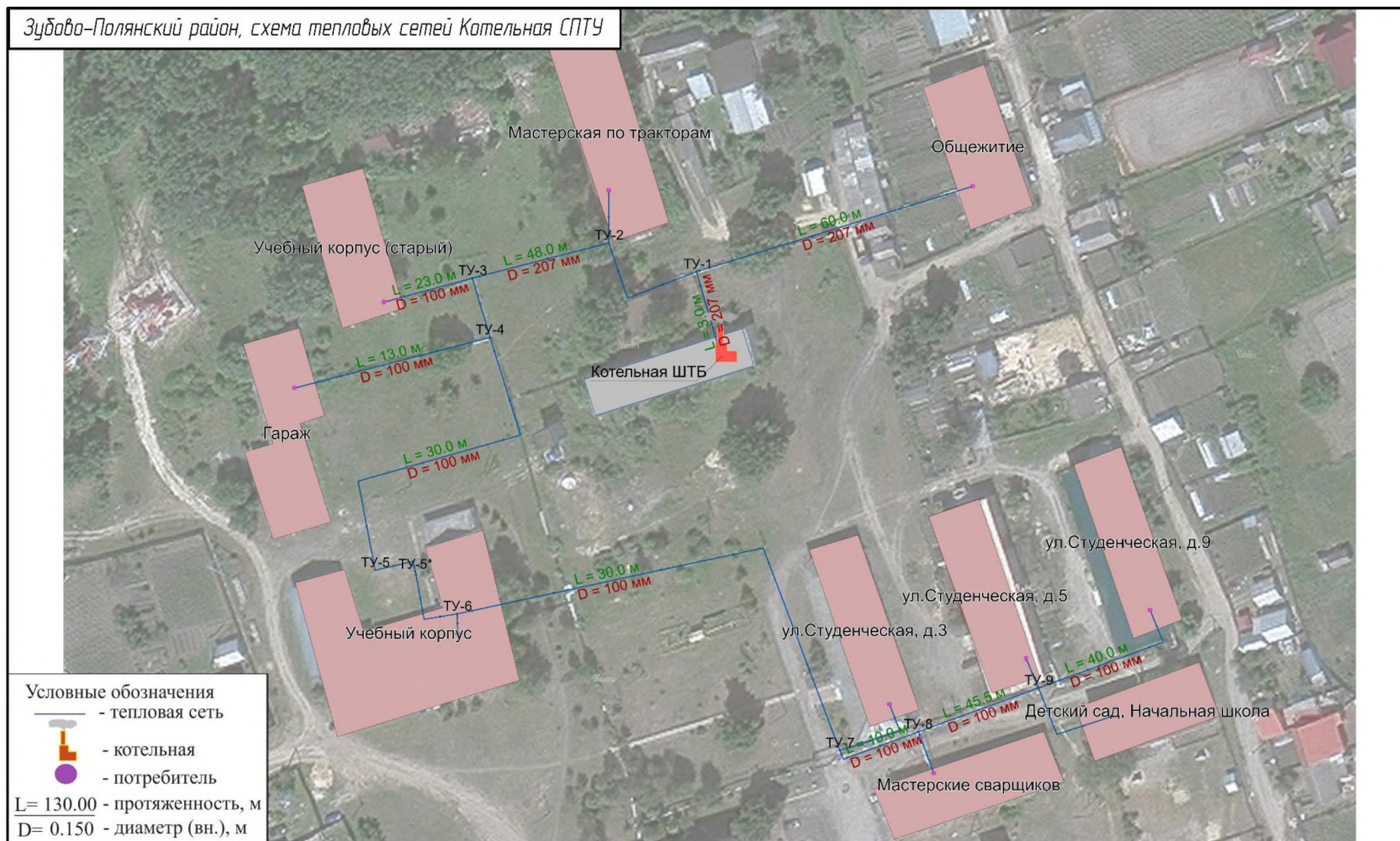


Рисунок 13. Зона действия котельной СПТУ (МП Зубово-Полянского муниципального района «Тепловые сети»)

Схема теплоснабжения

Зубово-Полянского городского поселения Зубово-Полянского муниципального района Республики Мордовия на период до 2039 года

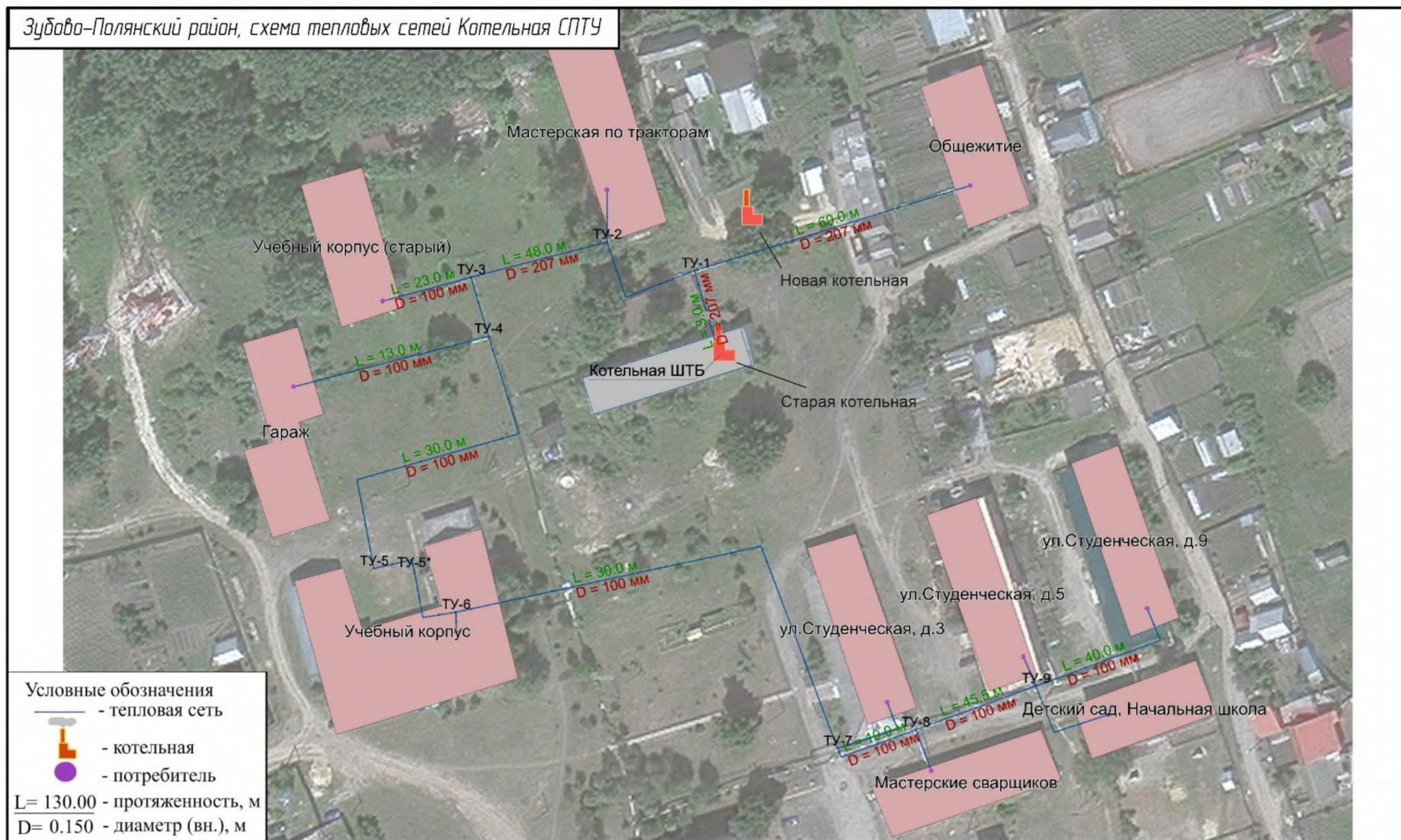


Рисунок 14. Зона действия котельной СПТУ после модернизации (МП Зубово-Полянского муниципального района «Тепловые сети»)