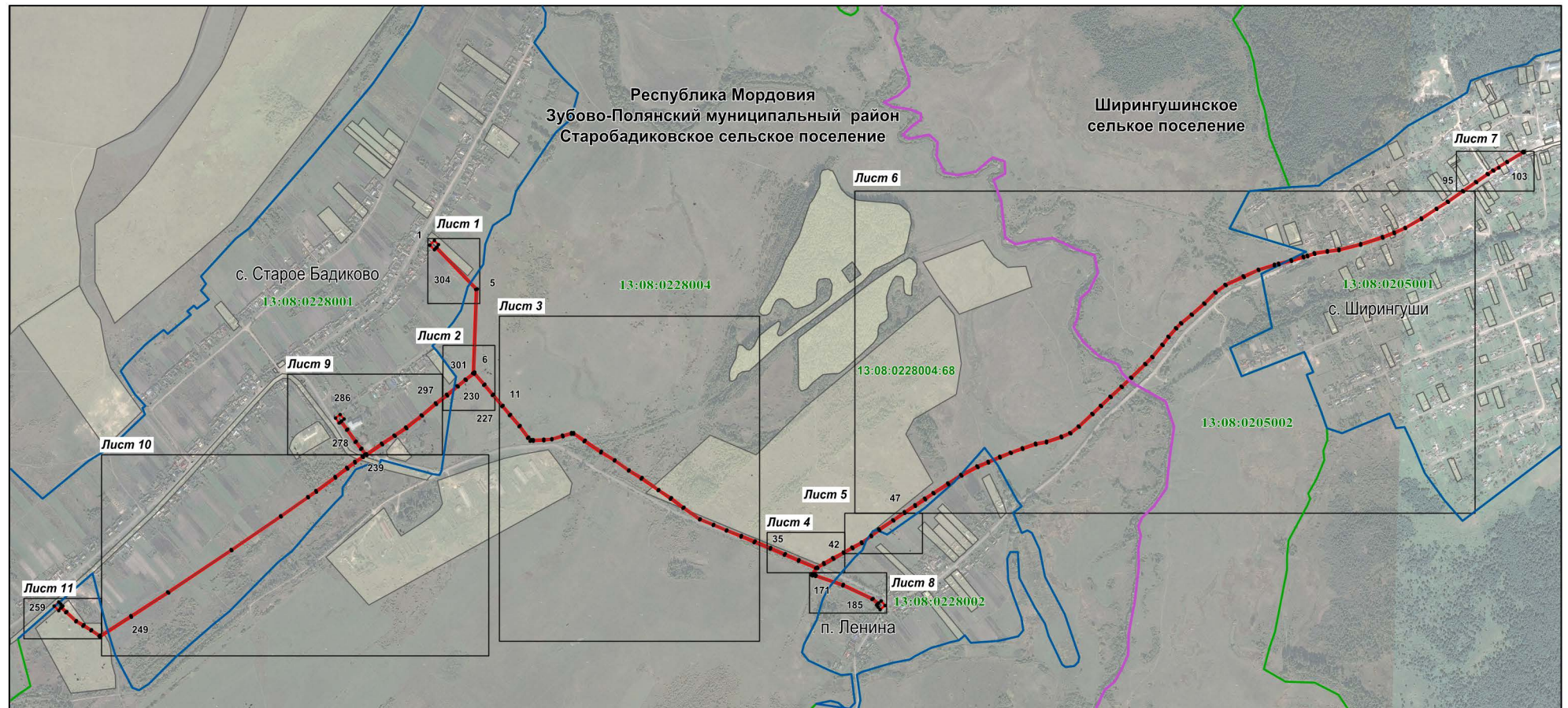










Раздел 4

Схема расположения границ публичного сервитута

Обзорная схема расположения



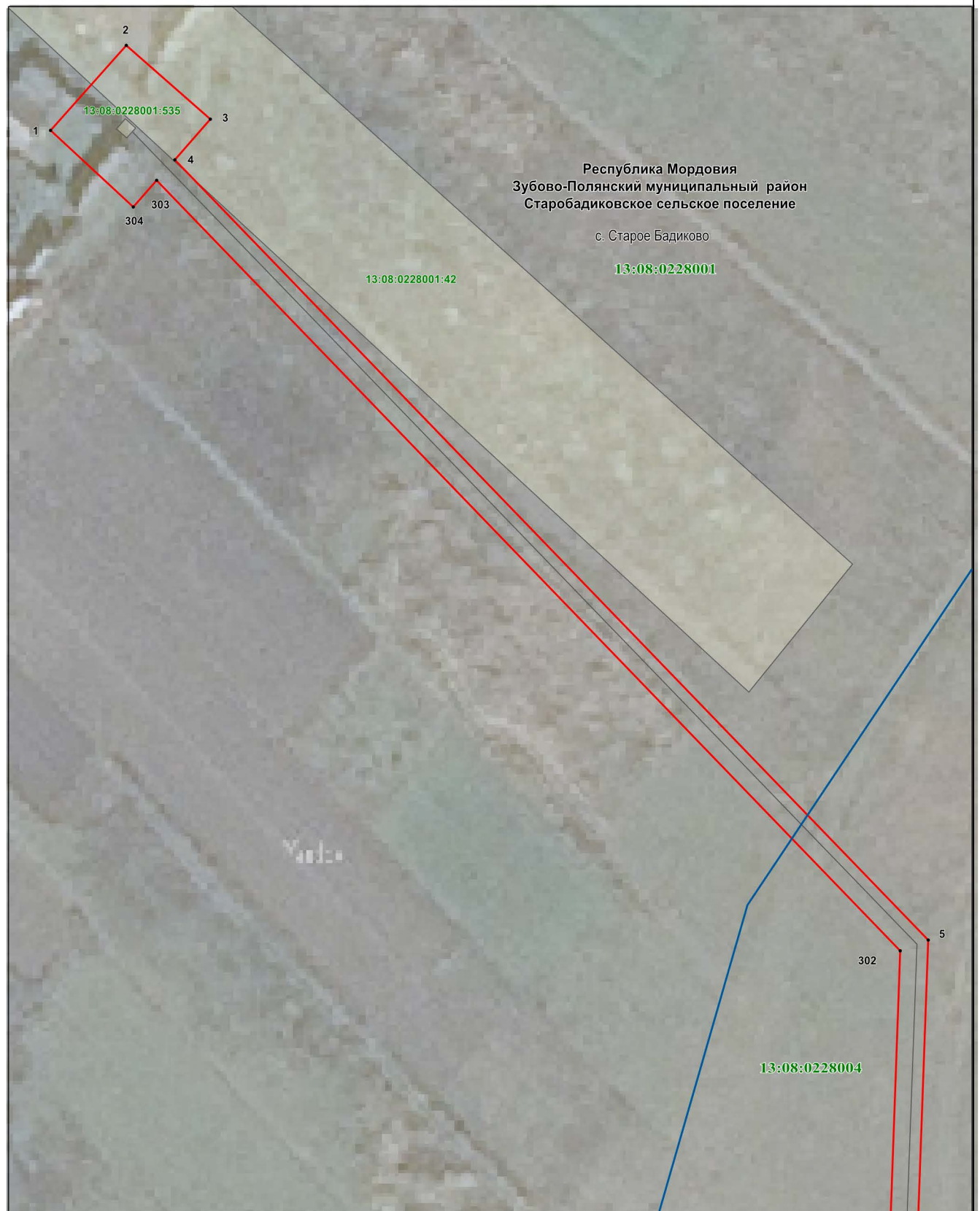
Масштаб 1 : 20000

-  - характерная точка планируемой границы публичного сервитута
-  - планируемая граница публичного сервитута
-  - граница кадастрового квартала
-  - граница населенного пункта
-  - граница сельского поселения
-  - газопровод
-  - граница земельного участка, кадастровый номер
-  - подпись кадастрового квартала
- Республика Мордовия** - наименование субъекта РФ
- Зубово-Полянский муниципальный район** - наименование муниципального района
- Старобадиковское сельское поселение** - наименование сельского поселения
- с. Ширингуши** - наименование населенного пункта

Раздел 4

Схема расположения границ публичного сервитута

Лист 1



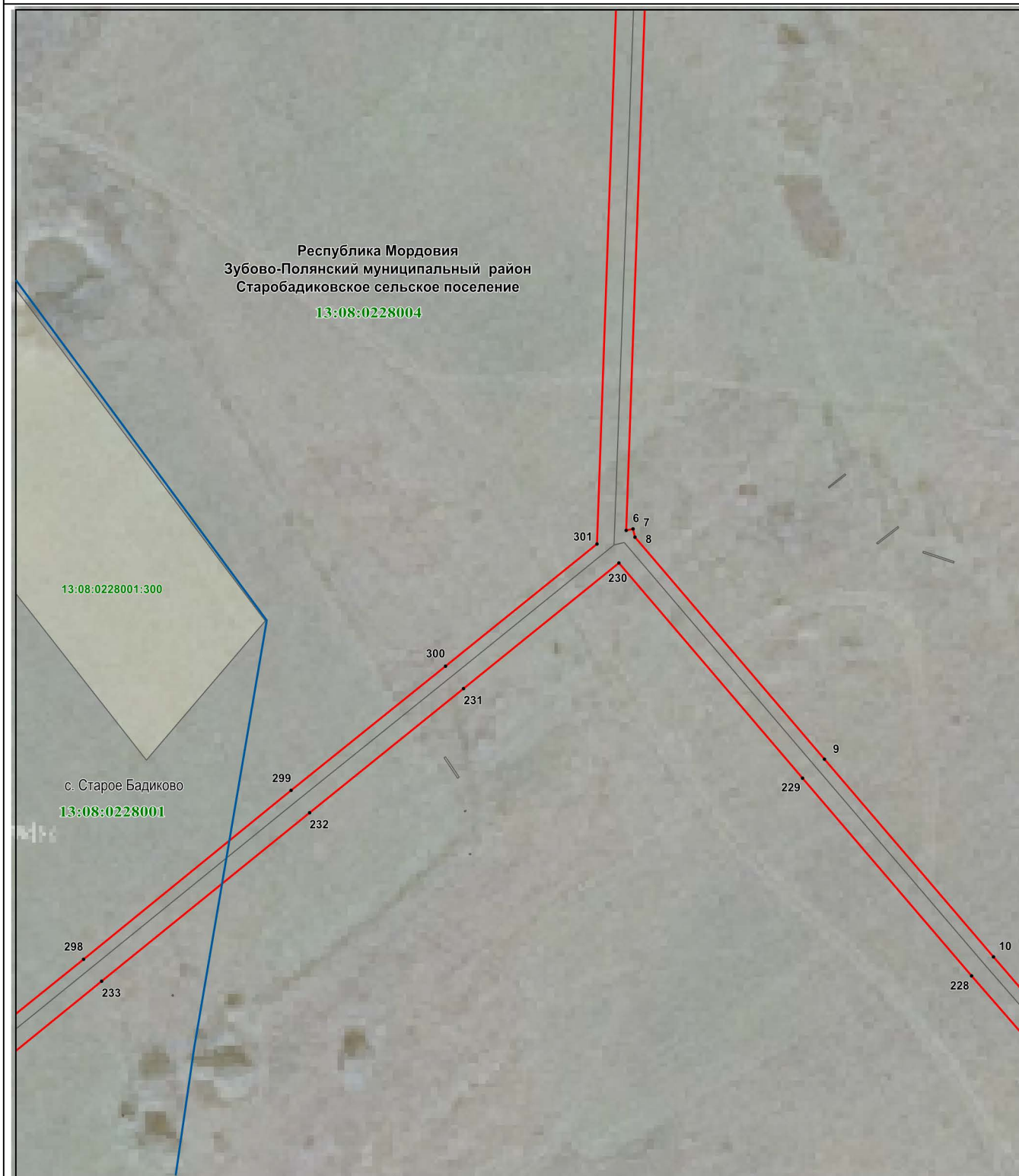
Используемые условные знаки и обозначения:

Масштаб 1 : 1000

- | | |
|-----|--|
| 1 . | - характерная точка планируемой границы публичного сервитута |
| | - планируемая граница публичного сервитута |
| | - граница кадастрового квартала |
| | - граница населенного пункта |
| | - газопровод |
| | - граница земельного участка, кадастровый номер |
| | - подпись кадастрового квартала |
| | - наименование субъекта РФ |
| | - наименование муниципального района |
| | - наименование сельского поселения |
| | - наименование населенного пункта |

Раздел 4
Схема расположения границ публичного сервитута

Лист 2



Масштаб 1 : 1000

Используемые условные знаки и обозначения:

- | | |
|---|--|
| 6 . | - характерная точка планируемой границы публичного сервитута |
| | - планируемая граница публичного сервитута |
| | - граница кадастрового квартала |
| | - граница населенного пункта |
| | - газопровод |
| | - граница земельного участка, кадастровый номер |
| 13:08:0228004 | - подпись кадастрового квартала |
| Республика Мордовия | - наименование субъекта РФ |
| Зубово-Полянский муниципальный район | - наименование муниципального района |
| Старобадиковское сельское поселение | - наименование сельского поселения |
| с. Старое Бадиково | - наименование населенного пункта |

Раздел 4

Схема расположения границ публичного сервитута

Лист 3



Используемые условные знаки и обозначения:

Масштаб 1 : 5000

11 .

- характерная точка планируемой границы публичного сервитута

—

- планируемая граница публичного сервитута

—

- газопровод

13:08:0228004:75

- граница земельного участка, кадастровый номер

13:08:0228004

- подпись кадастрового квартала

Республика Мордовия

- наименование субъекта РФ

Зубово-Полянский муниципальный район

- наименование муниципального района

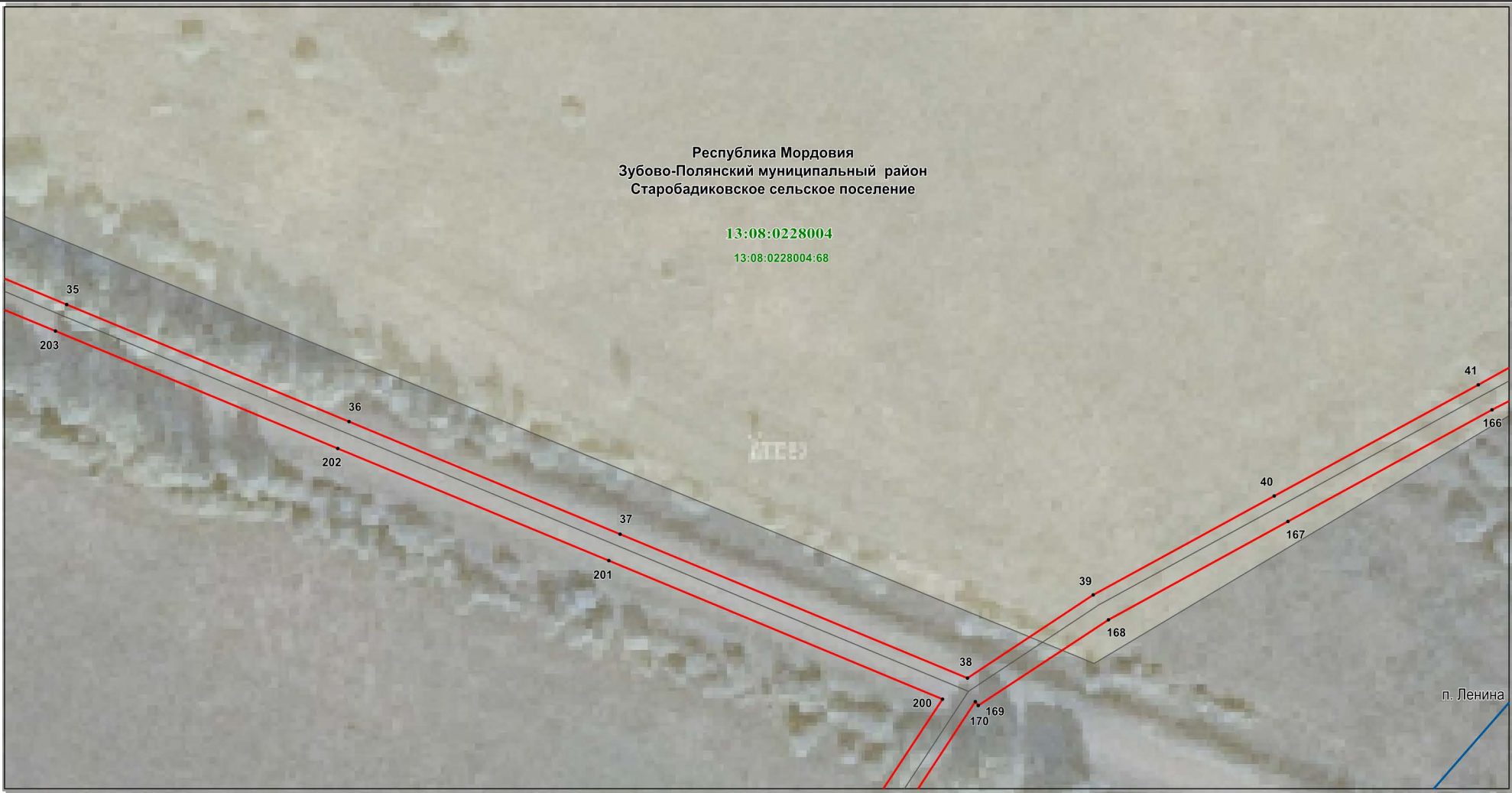
Старобадиковское сельское поселение

- наименование сельского поселения

Раздел 4

Схема расположения границ публичного сервитута

Лист 4



Используемые условные знаки и обозначения:

Масштаб 1 : 1000

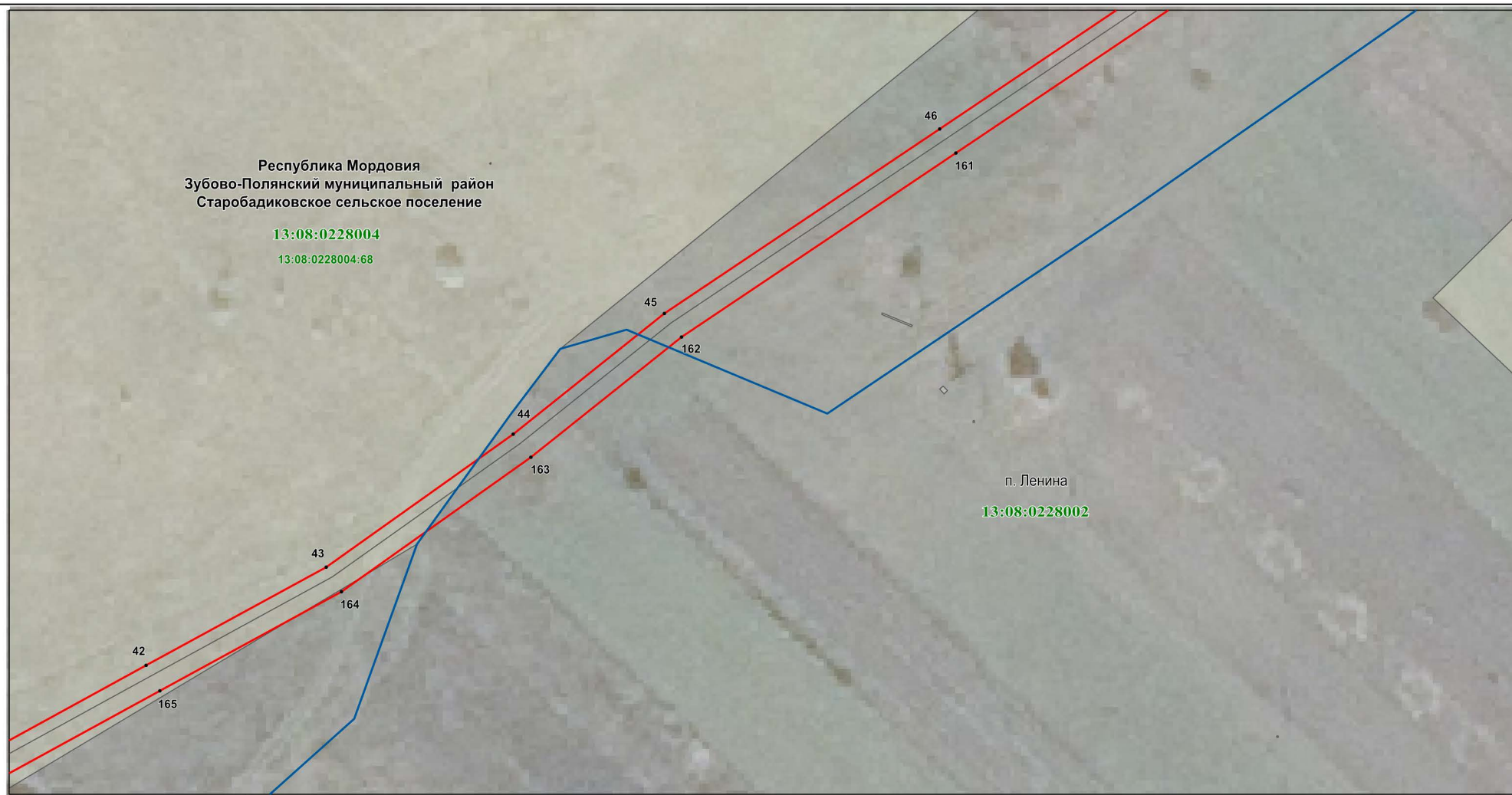
- 35. - характерная точка планируемой границы публичного сервитута
- - планируемая граница публичного сервитута
- - граница кадастрового квартала
- - граница населенного пункта
- - газопровод
- 13:08:0228004:68 - граница земельного участка, кадастровый номер

- 13:08:0228004 - подпись кадастрового квартала
- Республика Мордовия - наименование субъекта РФ
- Зубово-Полянский муниципальный район - наименование муниципального района
- Старобадиковское сельское поселение - наименование сельского поселения
- п. Ленина - наименование населенного пункта

Раздел 4

Схема расположения границ публичного сервитута

Лист 5



Используемые условные знаки и обозначения:

Масштаб 1 : 1000

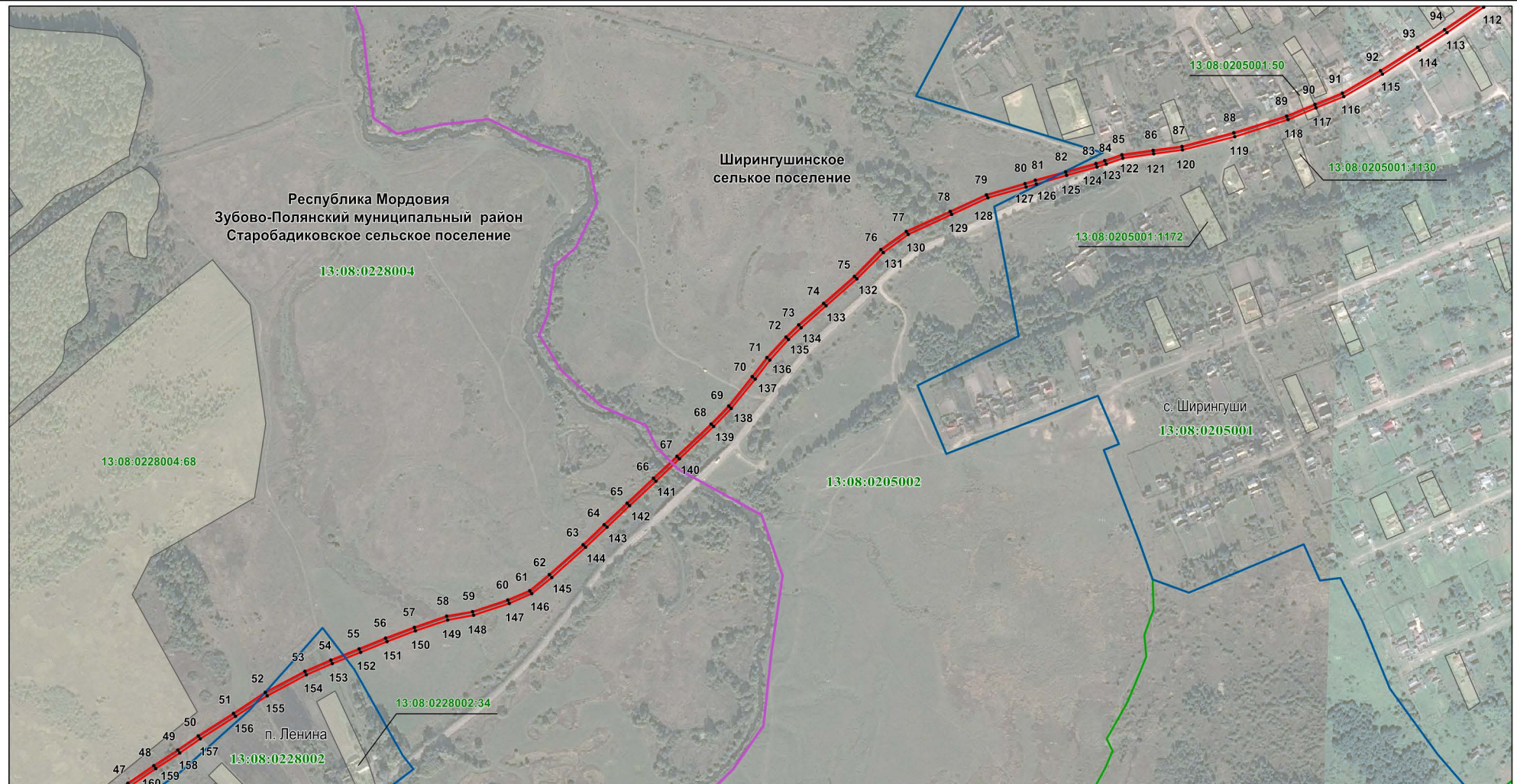
- 42. - характерная точка планируемой границы публичного сервитута
- - планируемая граница публичного сервитута
- - граница кадастрового квартала
- - граница населенного пункта
- - газопровод
- 13:08:0228004:68 - граница земельного участка, кадастровый номер

- 13:08:0228004 - подпись кадастрового квартала
- Республика Мордовия - наименование субъекта РФ
- Зубово-Полянский муниципальный район - наименование муниципального района
- Старобадиковское сельское поселение - наименование сельского поселения
- п. Ленина - наименование населенного пункта

Раздел 4

Схема расположения границ публичного сервитута

Лист 6



Используемые условные знаки и обозначения:

- 49 • - характерная точка планируемой границы публичного сервитута
- - планируемая граница публичного сервитута
- - граница кадастрового квартала
- - граница населенного пункта
- - граница сельского поселения
- - газопровод

Масштаб 1 : 8000

- 13:08:0205002 - подпись кадастрового квартала
- 13:08:0228004:68 - граница земельного участка, кадастровый номер

Республика Мордовия - наименование субъекта РФ
 Zubovo-Polyanskiy municipal district - наименование муниципального района
 Starobadikovskoye rural settlement - наименование сельского поселения
 с. Ширингуши - наименование населенного пункта

Раздел 4

Схема расположения границ публичного сервитута

Лист 7



Используемые условные знаки и обозначения:

95. - характерная точка планируемой границы публичного сервитута
- - планируемая граница публичного сервитута
- - граница кадастрового квартала
- - газопровод
- 13:08:0205001:115 - граница земельного участка, кадастровый номер

Масштаб 1 : 1000

- 13:08:0205001 - подпись кадастрового квартала
- Республика Мордовия - наименование субъекта РФ
- Зубово-Полянский муниципальный район - наименование муниципального района
- Старобадиковское сельское поселение - наименование сельского поселения
- с. Ширингуши - наименование населенного пункта

Раздел 4

Схема расположения границ публичного сервитута

Лист 8



Используемые условные знаки и обозначения:

- 177.
- характерная точка планируемой границы публичного сервитута
 - планируемая граница публичного сервитута
 - граница кадастрового квартала
 - газопровод
 - граница земельного участка, кадастровый номер

Масштаб 1 : 1000

- 13:08:0228002
- подпись кадастрового квартала
 - наименование субъекта РФ
 - наименование муниципального района
 - наименование сельского поселения
 - наименование населенного пункта




Раздел 4

Схема расположения границ публичного сервитута

Лист 9



Используемые условные знаки и обозначения:

- 289.** - характерная точка планируемой границы публичного сервитута
-  - планируемая граница публичного сервитута
-  - газопровод
- 13:08:0228004** - подпись кадастрового квартала
-  - граница земельного участка, кадастровый номер

Масштаб 1 : 2000

Республика Мордовия - наименование субъекта РФ
Зубово-Полянский муниципальный район - наименование муниципального района
Старобадиковское сельское поселение - наименование сельского поселения
с. Старое Бадиково - наименование населенного пункта






Раздел 4
Схема расположения границ публичного сервитута


Лист 10



Используемые условные знаки и обозначения:

Масштаб 1 : 5000

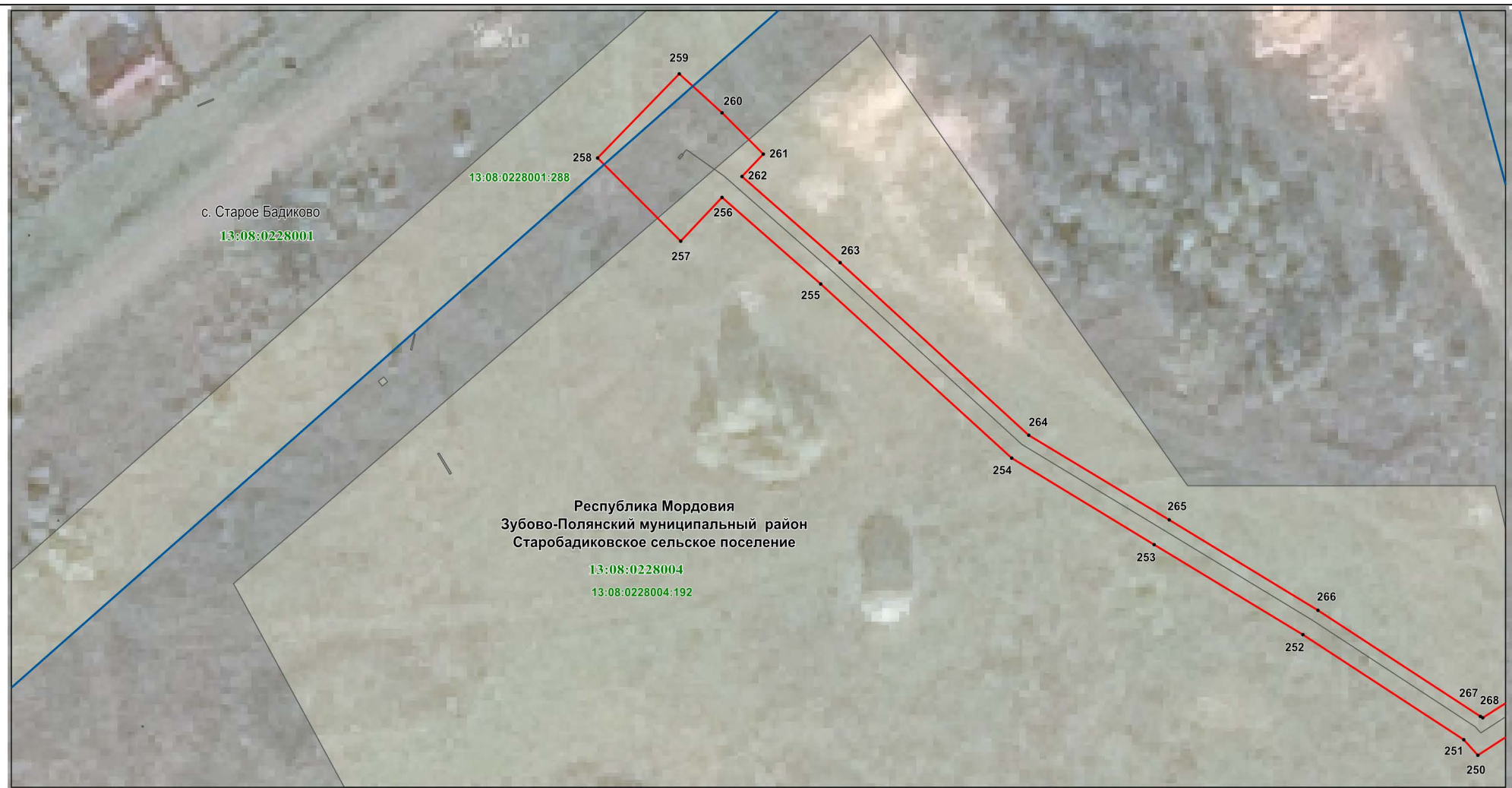
-  - планируемая граница публичного сервитута
-  - газопровод
-  - граница населенного пункта
-  - граница кадастрового квартала
-  - граница земельного участка, кадастровый номер

-  - подпись кадастрового квартала
- Республика Мордовия** - наименование субъекта РФ
- Зубово-Полянский муниципальный район** - наименование муниципального района
- Старобадиковское сельское поселение** - наименование сельского поселения
- с. Старое Бадиково** - наименование населенного пункта

Раздел 4

Схема расположения границ публичного сервитута

Лист 11



Используемые условные знаки и обозначения:

- 259
- характерная точка планируемой границы публичного сервитута
 - планируемая граница публичного сервитута
 - граница кадастрового квартала
 - граница населенного пункта
 - газопровод
 - 13:08:0228001:288 - граница земельного участка, кадастровый номер

Масштаб 1 : 1000

- 13:08:0228004 - подпись кадастрового квартала
- Республика Мордовия - наименование субъекта РФ
- Зубово-Полянский муниципальный район - наименование муниципального района
- Старобадиковское сельское поселение - наименование сельского поселения
- с. Старое Бадиково - наименование населенного пункта