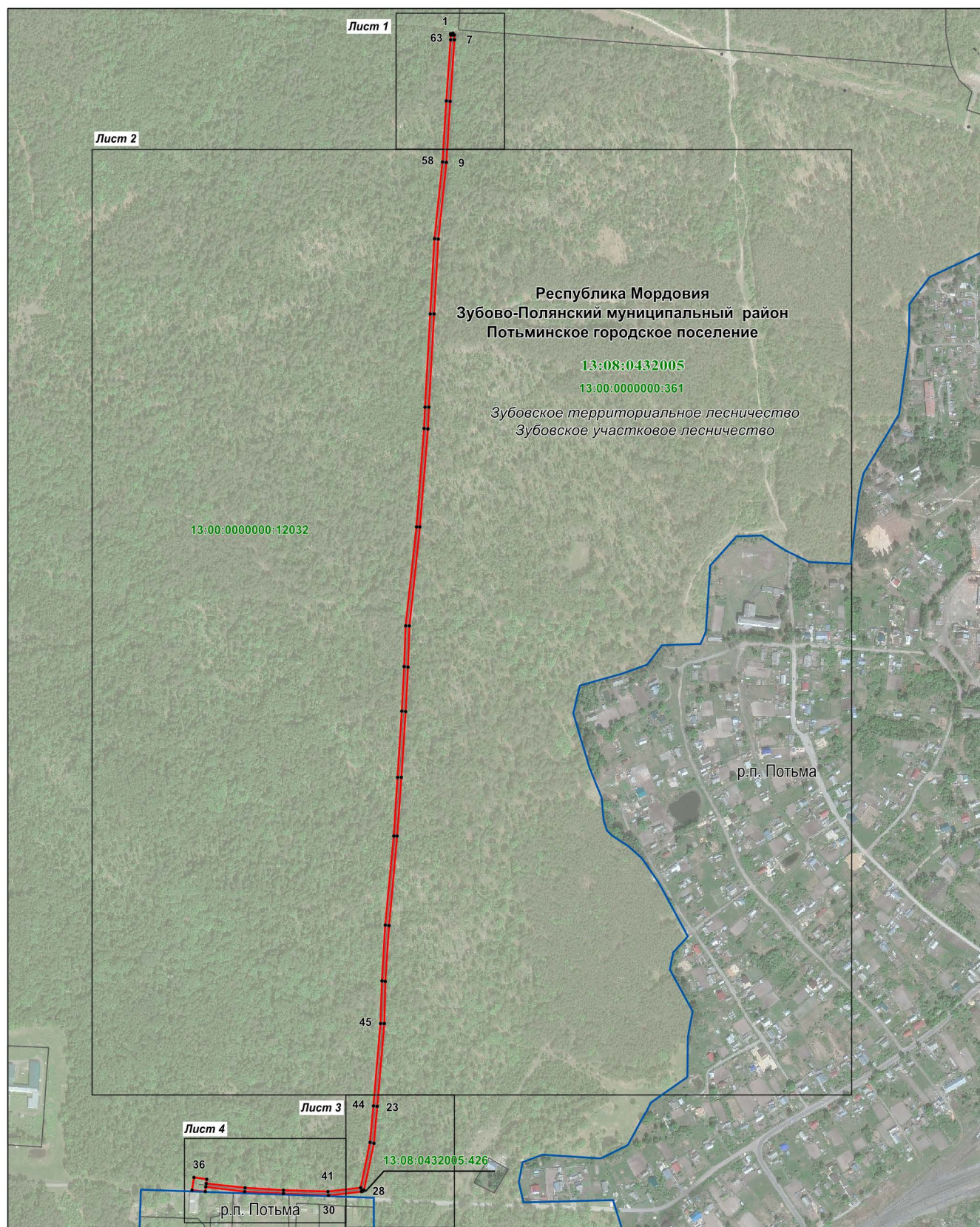


Раздел 4

Схема расположения границ публичного сервитута

Обзорная схема расположения



Масштаб 1 : 9000

1 .

- характерная точка планируемой границы публичного сервитута

- планируемая граница публичного сервитута

- газопровод

- граница населенного пункта

13:00:0000000:361

- граница земельного участка, кадастровый номер

- подпись кадастрового квартала

13:08:0432005

- наименование субъекта РФ

Республика Мордовия

- наименование муниципального района

Зубово-Полянский муниципальный район

- наименование городского поселения

Потьминское городское поселение

- наименование населенного пункта

р.п. Потьма

Раздел 4
Схема расположения границ публичного сервитута

Лист 1



Используемые условные знаки и обозначения:

1 .

- характерная точка планируемой границы публичного сервитута

—

- планируемая граница публичного сервитута

—

- газопровод

13:00:0000000:361

- граница земельного участка, кадастровый номер

13:08:0432005

- подпись кадастрового квартала

Республика Мордовия

- наименование субъекта РФ

Зубово-Полянский муниципальный район

- наименование муниципального района

Потьминское городское поселение

- наименование сельского поселения

Раздел 4
Схема расположения границ публичного сервитута

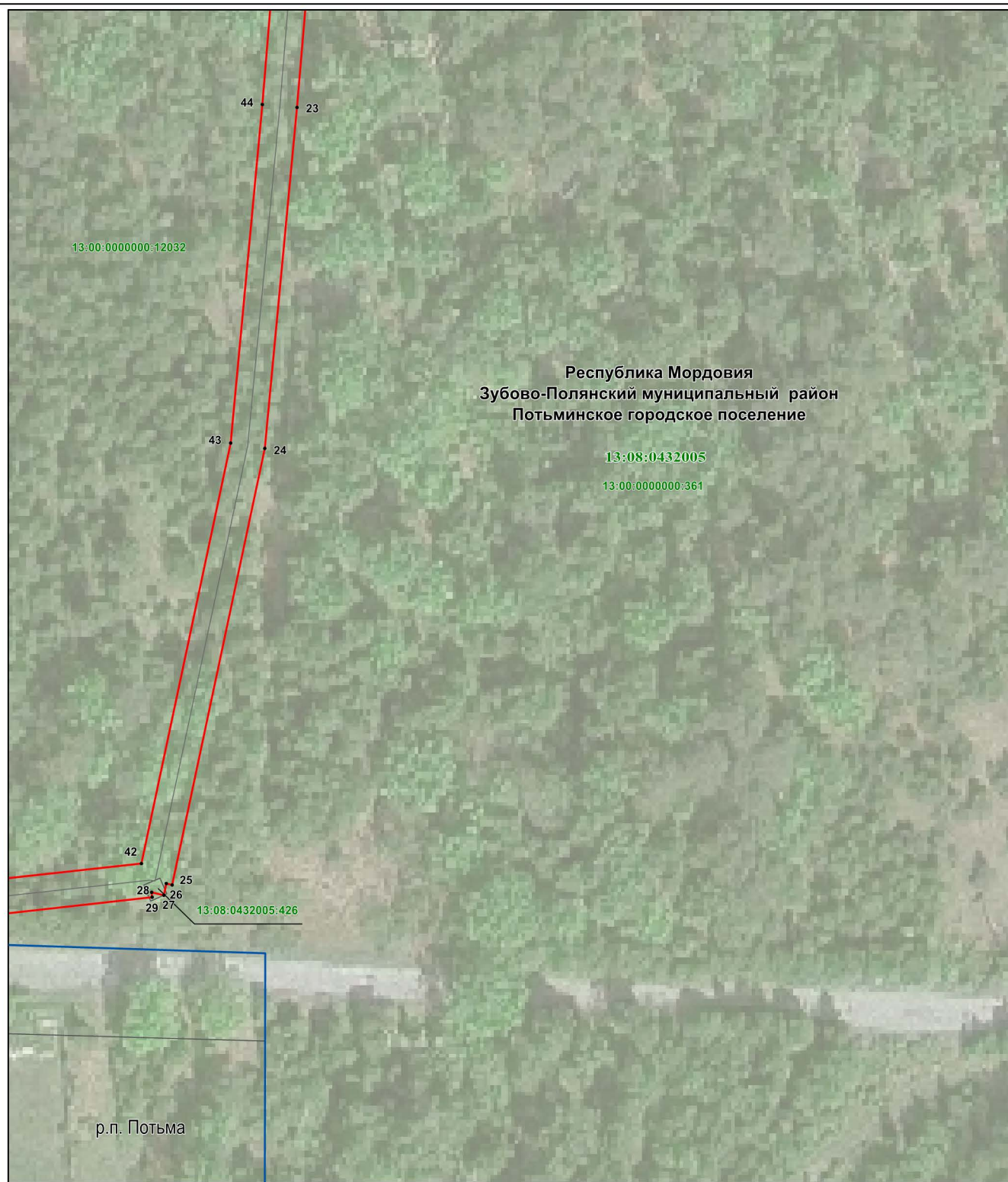
Лист 2



- Используемые условные знаки и обозначения:
- 9 . - характерная точка планируемой границы публичного сервитута
 - - планируемая граница публичного сервитута
 - - газопровод
 - - граница населенного пункта
 - 13:00:000000:361 - граница земельного участка, кадастровый номер
 - 13:08:0432005 - подпись кадастрового квартала
 - Республика Мордовия - наименование субъекта РФ
 - Зубово-Полянский муниципальный район - наименование муниципального района
 - Потьминское городское поселение - наименование городского поселения
 - р.п. Потьма - наименование населенного пункта

Раздел 4
Схема расположения границ публичного сервитута

Лист 3



Масштаб 1 : 1000

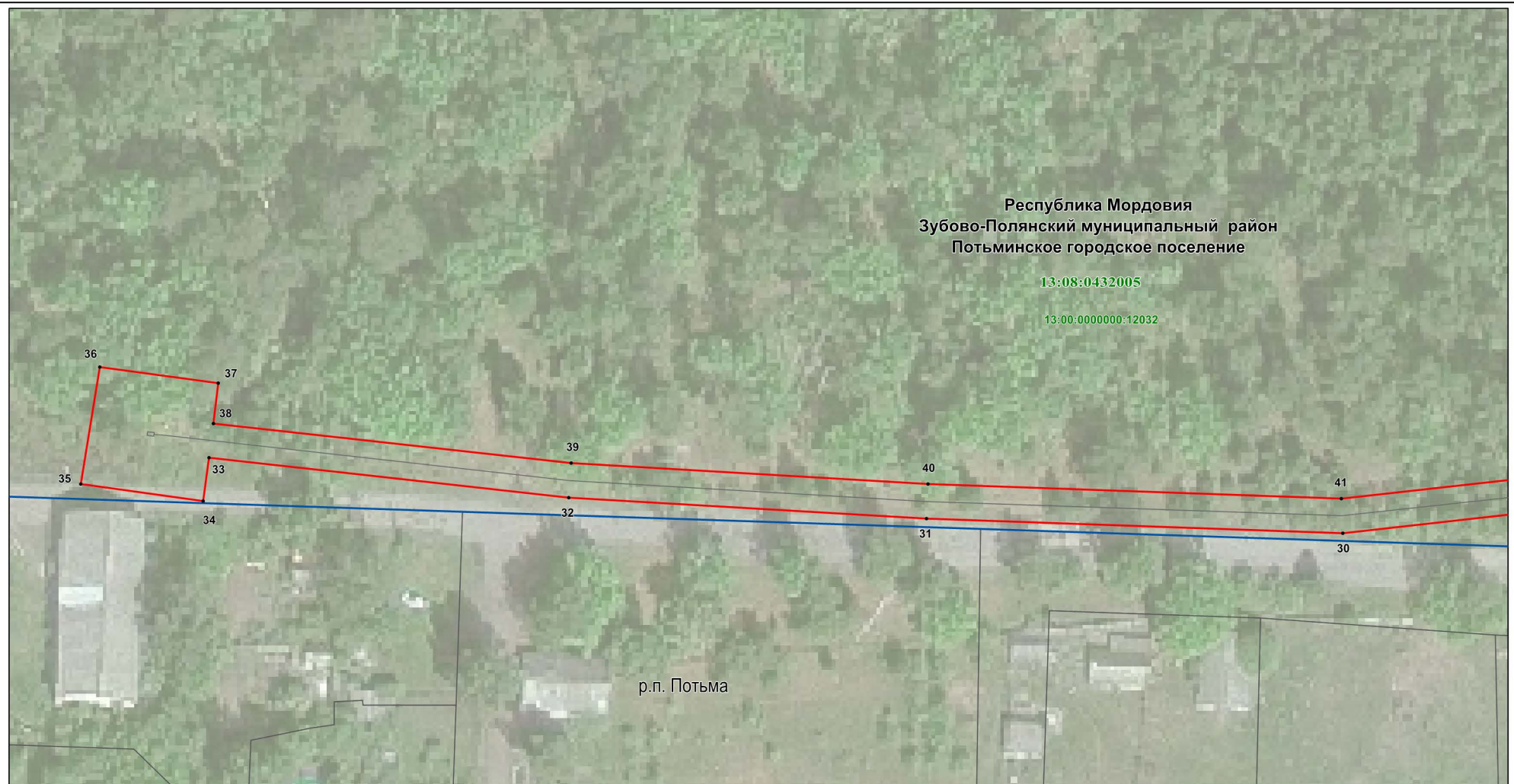
Используемые условные знаки и обозначения:

- | | |
|--------------------------------------|--|
| 1 . | - характерная точка планируемой границы публичного сервитута |
| — | - планируемая граница публичного сервитута |
| — | - газопровод |
| — | - граница населенного пункта |
| 13:00:000000:361 | - граница земельного участка, кадастровый номер |
| 13:08:0432005 | - подпись кадастрового квартала |
| Республика Мордовия | - наименование субъекта РФ |
| Зубово-Полянский муниципальный район | - наименование муниципального района |
| Потыминское городское поселение | - наименование сельского поселения |
| р.п. Потыма | - наименование населенного пункта |

Раздел 4

Схема расположения границ публичного сервитута

Лист 4



Используемые условные знаки и обозначения:

Масштаб 1 : 1000

- 36 • - характерная точка планируемой границы публичного сервитута
- (red line) - планируемая граница публичного сервитута
- (black line) - газопровод
- (blue line) - граница населенного пункта
- 13:00:000000:12032 - граница земельного участка, кадастровый номер
- 13:08:0432005 - подпись кадастрового квартала

Республика Мордовия - наименование субъекта РФ
Зубово-Полянский муниципальный район - наименование муниципального района
Потьминское городское поселение - наименование сельского поселения
р.п. Потья - наименование населенного пункта