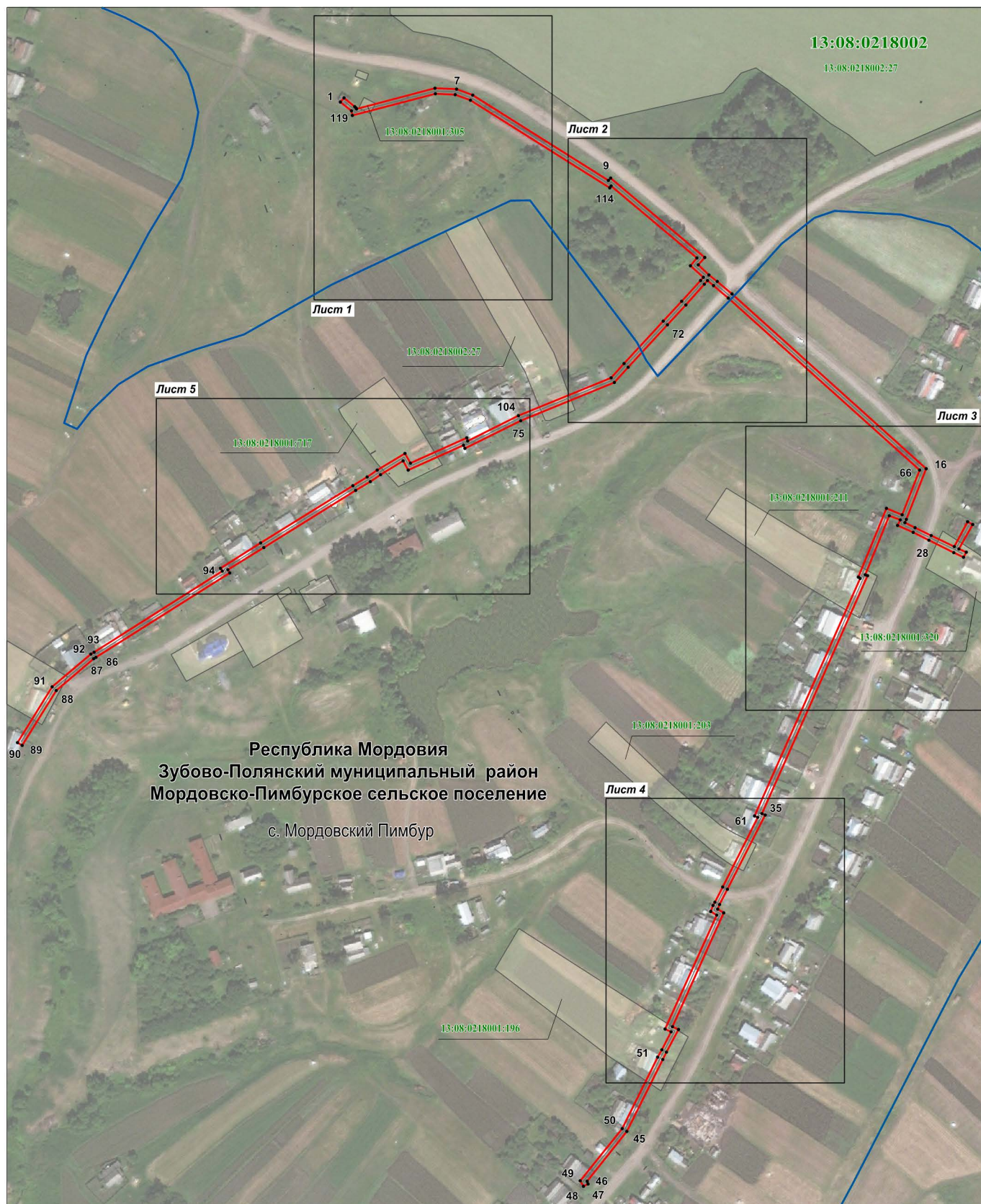


Схема расположения границ публичного сервитута

Обзорная схема расположения



Используемые условные знаки и обозначения:

Масштаб 1 : 4000

- 1 . - характерная точка планируемой границы публичного сервитута
- - планируемая граница публичного сервитута
- - граница населенного пункта
- - газопровод
- - граница кадастрового квартала
- 13:08:0218001:196 - граница земельного участка, кадастровый номер

13:08:0122001

- подпись кадастрового квартала

Республика Мордовия - наименование субъекта РФ

Зубово-Полянский муниципальный район - наименование муниципального района

Мордовско-Пимбурское сельское поселение - наименование сельского поселения

с. Мордовский Пимбур - наименование населенного пункта



Используемые условные знаки и обозначения:

Масштаб 1 : 1000

1

- характерная точка планируемой границы публичного сервитута

—

- планируемая граница публичного сервитута

—

- газопровод

—

- граница кадастрового квартала

—

- граница населенного пункта

13:08:0218001:305

- граница земельного участка, кадастровый номер

13:08:0218001

- подпись кадастрового квартала

- наименование субъекта РФ

Республика Мордовия

- наименование муниципального района

Зубово-Полянский муниципальный район

- наименование сельского поселения

Мордовско-Пимбурское сельское поселение

с. Мордовский Пимбур - наименование населенного пункта

Раздел 4
Схема расположения границ публичного сервитута

Лист 2



Используемые условные знаки и обозначения:

Масштаб 1 : 1000

- 9 - характерная точка планируемой границы публичного сервитута
- планируемая граница публичного сервитута
- газопровод
- граница кадастрового квартала
- 13:08:0218001:168 - граница земельного участка, кадастровый номер
- граница населенного пункта
- 13:08:0218001 - подпись кадастрового квартала
- наименование субъекта РФ

Республика Мордовия - наименование муниципального района
Зубово-Полянский муниципальный район - наименование сельского поселения
Мордовско-Пимбурское сельское поселение - наименование населенного пункта
с. Мордовский Пимбур



Используемые условные знаки и обозначения: Масштаб 1 : 1000

- 16 - характерная точка планируемой границы публичного сервитута
- планируемая граница публичного сервитута
- газопровод
- граница кадастрового квартала
- 13:08:0218001:211 - граница земельного участка, кадастровый номер
- 13:08:0218001 - подпись кадастрового квартала

Республика Мордовия - наименование субъекта РФ
 Zubovo-Polyanskiy municipal district - наименование муниципального района
 Mordovskoye-Pimburskoye rural settlement - наименование сельского поселения
 с. Мордовский Пимбур - наименование населенного пункта

Раздел 4

Схема расположения границ публичного сервитута

Лист 4



Используемые условные знаки и обозначения:

Масштаб 1 : 1000

40

- характерная точка планируемой границы публичного сервитута



- планируемая граница публичного сервитута



- газопровод



- граница кадастрового квартала



- граница земельного участка, кадастровый номер

13:08:0218001

- подпись кадастрового квартала

Республика Мордовия

- наименование субъекта РФ

Зубово-Полянский муниципальный район

- наименование муниципального района

Мордовско-Пимбурское сельское поселение

- наименование сельского поселения

с. Мордовский Пимбур

- наименование населенного пункта