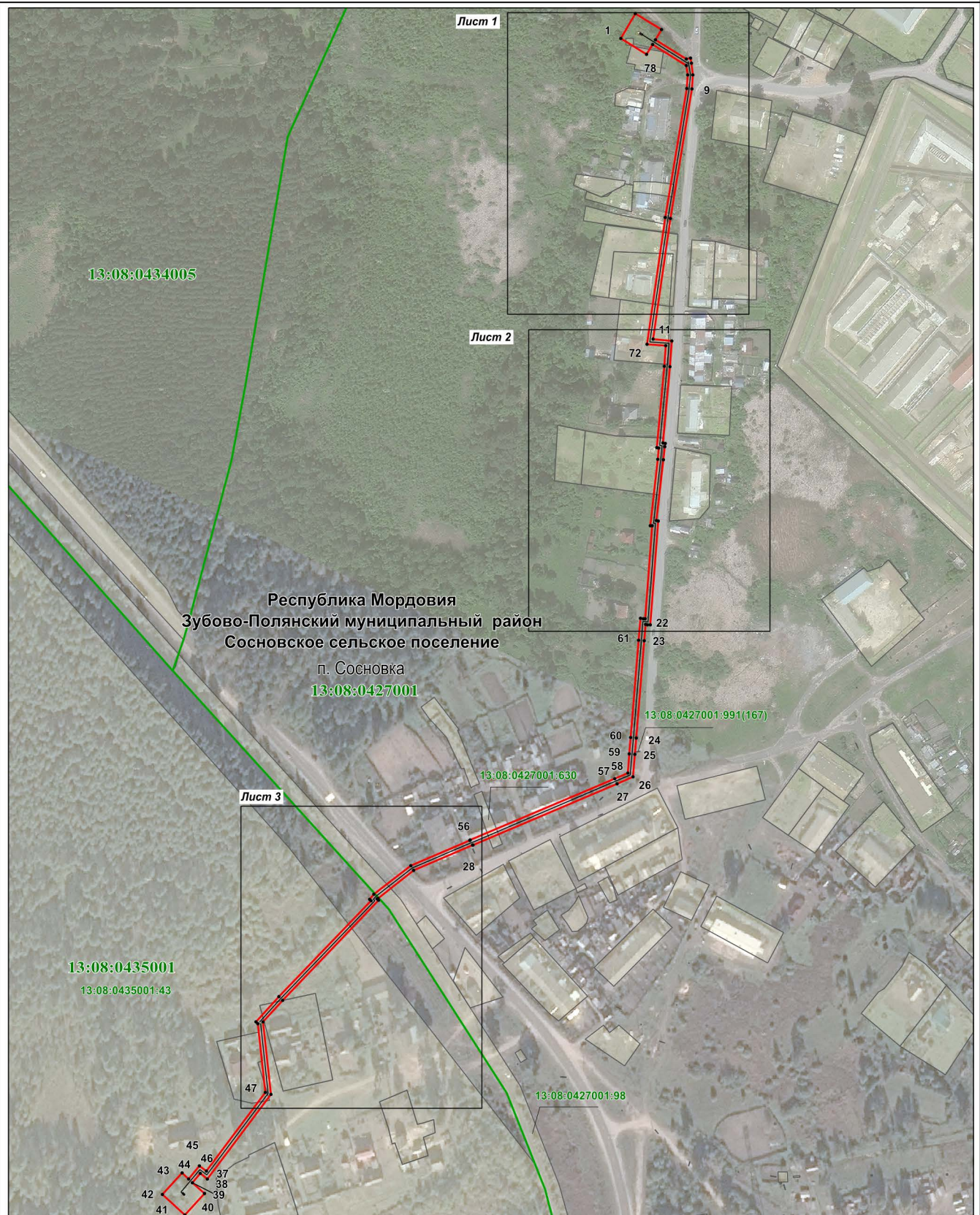


## Раздел 4







### Схема расположения границ публичного сервитута

#### Обзорная схема расположения



Используемые условные знаки и обозначения:

Масштаб 1 : 4000

-  - характерная точка планируемой границы публичного сервитута
-  - планируемая граница публичного сервитута
-  - граница кадастрового квартала
-  - газопровод
-  - граница земельного участка, кадастровый номер
-  - подпись кадастрового квартала
- Республика Мордовия** - наименование субъекта РФ
- Зубово-Полянский муниципальный район** - наименование муниципального района
- Сосновское сельское поселение** - наименование сельского поселения
- п. Сосновка** - наименование населенного пункта



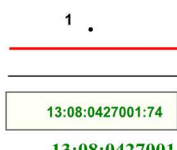
**Раздел 4**  
**Схема расположения границ публичного сервитута**

**Лист 1**



Используемые условные знаки и обозначения:

**Масштаб 1 : 1000**



- 1 . - характерная точка планируемой границы публичного сервитута
- - планируемая граница публичного сервитута
- - газопровод
- 13:08:0427001:74 - граница земельного участка, кадастровый номер
- 13:08:0427001 - подпись кадастрового квартала
- Республика Мордовия - наименование субъекта РФ

**Зубово-Полянский муниципальный район** - наименование муниципального района  
**Сосновское сельское поселение** - наименование сельского поселения  
**п. Сосновка** - наименование населенного пункта



**Раздел 4**  
**Схема расположения границ публичного сервитута**

**Лист 2**



Используемые условные знаки и обозначения:

**Масштаб 1 : 1000**

- |                                      |  |
|--------------------------------------|--|
| 11 .                                 | - характерная точка планируемой границы публичного сервитута |
|                                      | - планируемая граница публичного сервитута                   |
|                                      | - газопровод   |
|                                      | - граница земельного участка, кадастровый номер              |
|                                      | - подпись кадастрового квартала                              |
| Республика Мордовия                  | - наименование субъекта РФ                                   |
| Зубово-Полянский муниципальный район | - наименование муниципального района                         |
| Сосновское сельское поселение        | - наименование сельского поселения                           |
| п. Сосновка                          | - наименование населенного пункта                            |



**Раздел 4**  
**Схема расположения границ публичного сервитута**

Лист 3



Используемые условные знаки и обозначения:

**Масштаб 1 : 1000**

- 47 - характеристическая точка планируемой границы публичного сервитута
- планируемая граница публичного сервитута
- газопровод
- граница кадастрового квартала
- 13:08:0435001:43 - граница земельного участка, кадастровый номер
- 13:08:0435001 - подпись кадастрового квартала

**Республика Мордовия** - наименование субъекта РФ  
**Зубово-Полянский муниципальный район** - наименование муниципального района  
**Сосновское сельское поселение** - наименование сельского поселения  
**п. Сосновка** - наименование населенного пункта