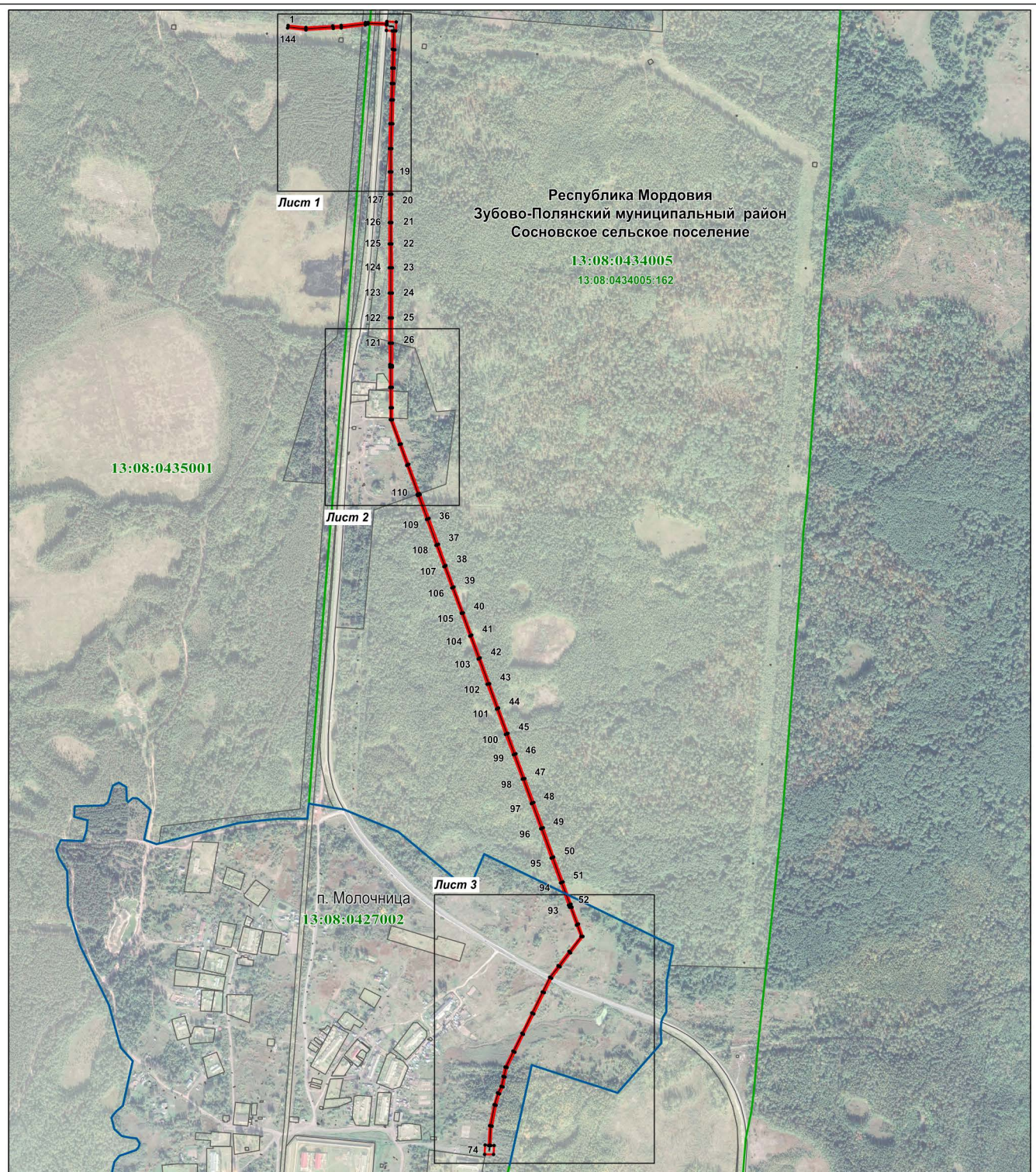


Раздел 4

Схема расположения границ публичного сервитута

Обзорная схема расположения



Используемые условные знаки и обозначения:

Масштаб 1 : 13600

- | | |
|--------------------------------------|--|
| | - характерная точка планируемой границы публичного сервитута |
| | - планируемая граница публичного сервитута |
| | - граница кадастрового квартала |
| | - граница населенного пункта |
| | - газопровод |
| | - граница земельного участка, кадастровый номер |
| | - подпись кадастрового квартала |
| Республика Мордовия | - наименование субъекта РФ |
| Зубово-Полянский муниципальный район | - наименование муниципального района |
| Сосновское сельское поселение | - наименование сельского поселения |
| п. Молочница | - наименование населенного пункта |

Раздел 4

Схема расположения границ публичного сервитута

Лист 1



Масштаб 1 : 2000

- 1 • - характерная точка планируемой границы публичного сервитута
- - планируемая граница публичного сервитута
- - граница кадастрового квартала
- - газопровод
- 13:08:0434005:27 - граница земельного участка, кадастровый номер
- 13:08:0427002 - подпись кадастрового квартала
- Республика Мордовия - наименование субъекта РФ
- Зубово-Полянский муниципальный район - наименование муниципального района
- Сосновское сельское поселение - наименование сельского поселения



Масштаб 1 : 2000

111 .

- характерная точка планируемой границы публичного сервитута

—

- планируемая граница публичного сервитута

—

- граница кадастрового квартала

—

- газопровод

13:08:0434005:162

- граница земельного участка, кадастровый номер

13:08:0434005

- подпись кадастрового квартала

Республика Мордовия - наименование субъекта РФ

Зубово-Полянский муниципальный район - наименование муниципального района

Сосновское сельское поселение - наименование сельского поселения

п. Молочница - наименование населенного пункта

Схема расположения границ публичного сервитута

Раздел 4

Лист 3



Масштаб 1 : 3000

Используемые условные знаки и обозначения:

51 .

- характерная точка планируемой границы публичного сервитута

—

- планируемая граница публичного сервитута

—

- граница кадастрового квартала

—

- газопровод

13:08:0427002:112

- граница земельного участка, кадастровый номер

13:08:0427002

- подпись кадастрового квартала

Республика Мордовия

- наименование субъекта РФ

Зубово-Полянский муниципальный район - наименование муниципального района

Сосновское сельское поселение - наименование сельского поселения

п. Молочница

- наименование населенного пункта