

ЗУБОВО-ПОЛЯНСКИЙ МУНИЦИПАЛЬНЫЙ РАЙОН РЕСПУБЛИКИ МОРДОВИЯ ИНВЕСТИЦИОННЫЙ ПАСПОРТ 2023 г.



Обращение Главы Zubovo-Polyanskogo муниципального района Республики Мордовия

Зубово-Полянский муниципальный район - самый большой по площади район Республики Мордовия.

Привлечение инвестиций — одно из основных направлений деятельности администрации муниципального района. Потенциального инвестора к нам может привлечь выгодное транспортно-географическое положение, земельные ресурсы, наличие экономически активного населения.

Территория района перспективна для размещения промышленных и сельскохозяйственных производств, логистических центров, развития транспортной и туристической инфраструктуры, сопутствующих сфер обслуживания.

Администрация Зубово-Полянского муниципального района гарантирует потенциальным инвесторам создание оптимальных условий для успешного ведения бизнеса: оперативное решение вопросов, прозрачность процессов, открытый диалог.

Мы позиционируем Зубово-Полянский муниципальный район как территорию больших возможностей и преобразований. Мы готовы к конструктивному диалогу со всеми заинтересованными партнерами, а также к совместному внедрению в жизнь программ различного социально-экономического партнерства. Каждому инвестиционному проекту будут оказаны необходимое содействие и максимальная поддержка.

Приглашаю Вас к долгосрочному и взаимовыгодному сотрудничеству. Убежден, что Зубово-Полянский муниципальный район откроет новые горизонты для развития Вашего бизнеса!



Глава Зубово-Полянского
муниципального района
Республики Мордовия
В.А. Поршин

Расположение

Зубово-Полянский муниципальный район расположен на юго-западе Республики Мордовия и граничит: с востока и севера – с Торбеевским, Темниковским и Теньгушевским районами Мордовии, на юге – с тремя районами Пензенской области - Спасским, Вадинским, Земетчинским, на западе с районами Рязанской области - Шацким, Кадомским и Сасовским.



Площадь

2711

КВ.КМ.

Численность

45470

человек

Демография и ресурсы

Административный центр - р.п. Зубова Поляна

Площадь Зубово-Полянского муниципального района - 2711 кв.км.

Административно-территориальное деление:

поселки городского типа - 4

сельские населенные пункты - 90

сельские администрации - 18

Население - 45470 чел.

Административный центр - 9873 чел.

Численность экономически-активного населения - 31261 человек

Тарифы:

Электроэнергии:

одноставочный тариф от 3,27 руб. (сельские поселения) до 4,43 руб. (городские поселения) за 1 Квт/час

Газоснабжения:

от 5,97 руб. до 6,67 руб. за 1 куб. м.

Водоснабжения:

от 33,70 руб. за 1 куб. м., без НДС («МУП Зубово-Полянского муниципального района Явас-Водоканал»)

от 38,86 руб. за 1 куб. м., без НДС (ООО "Мордовводоканал»)

Водоотведения:

от 23,50 руб. за 1 куб. м., без НДС («МУП Зубово-Полянского муниципального района Явас-Водоканал»)

от 71,75 руб. за 1 куб. м., без НДС (ООО "Мордовводоканал»)

Теплоснабжения:

от 2439,65 руб./Гкал, без НДС (Зубово-Полянское г/п, Уметское г/п, Дубительское с/п)

от 2581,73 руб./Гкал, без НДС (Явасское г/п, Леплейское с/п)

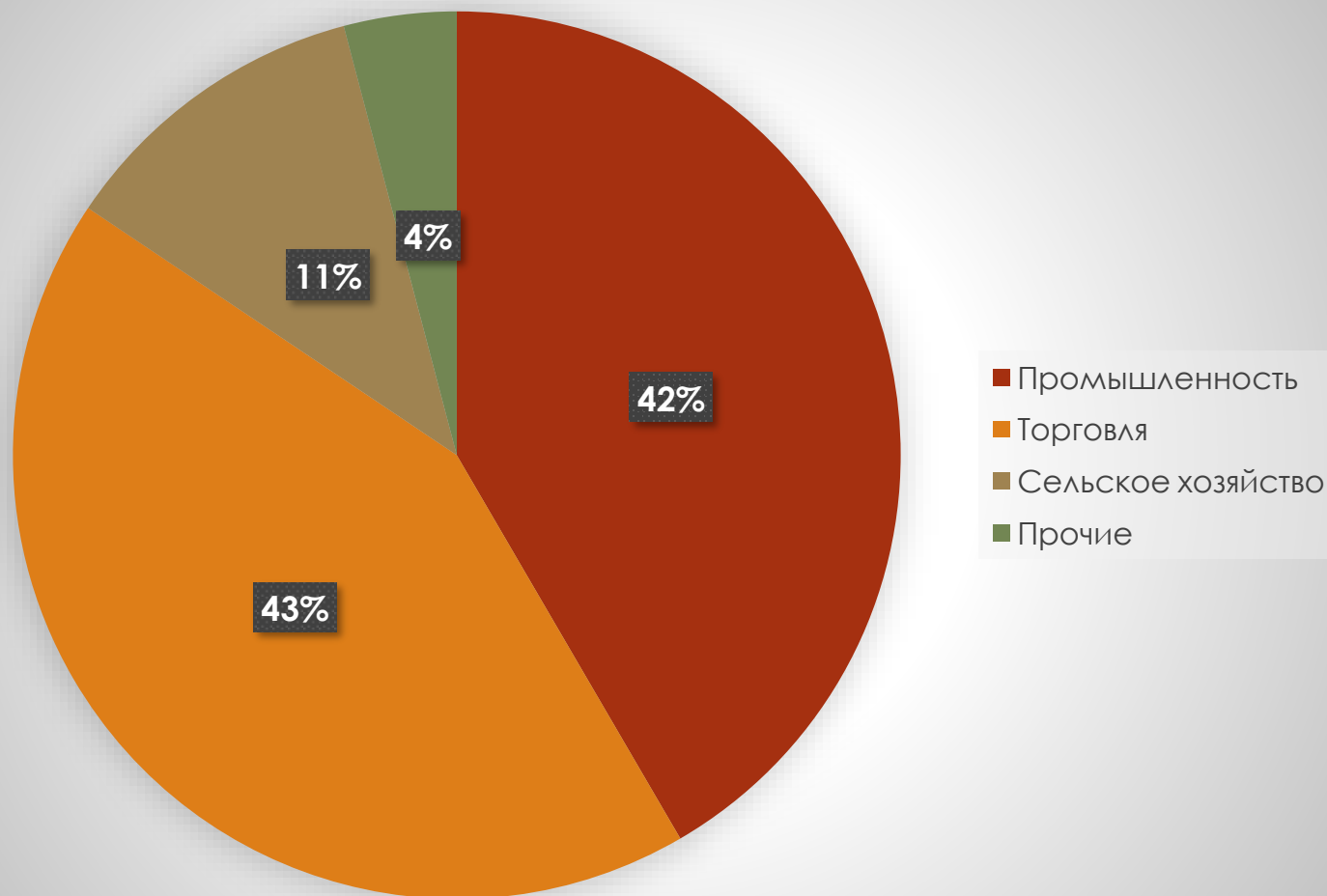
Обращение с ТКО:

ИЖС- 92,88 руб. с человека

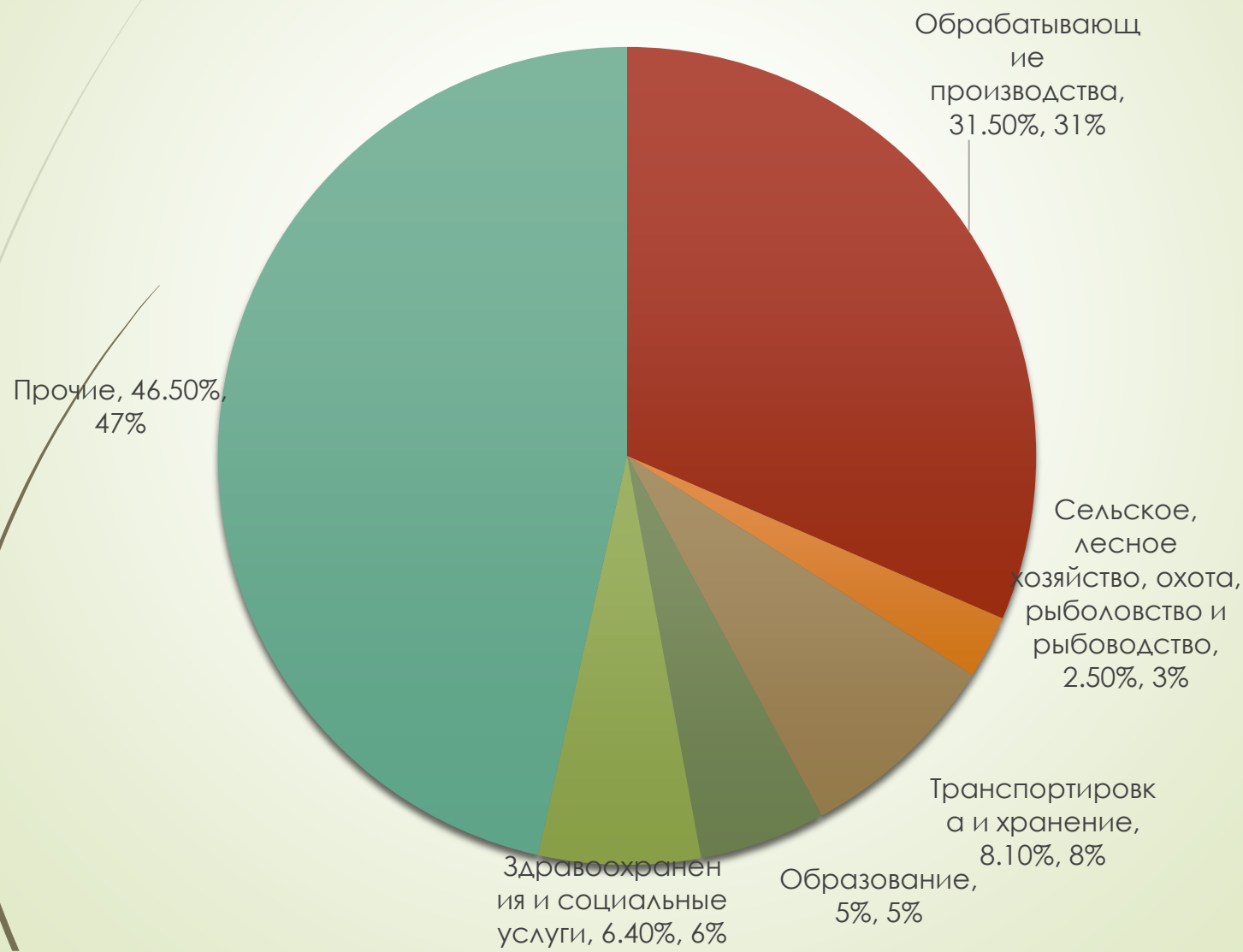
МКД-82,22 руб. с человека



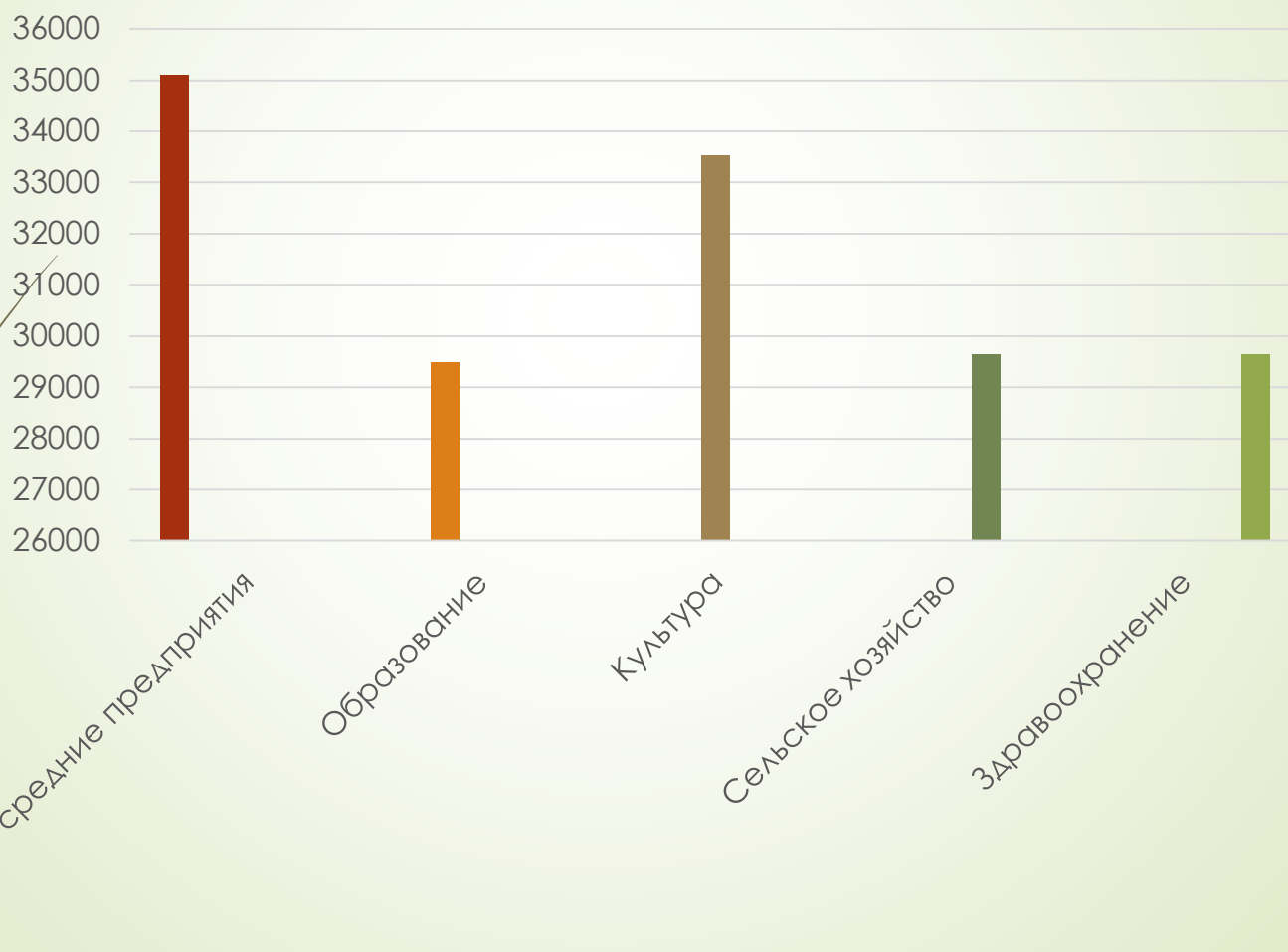
Объем отгруженной продукции по отраслям экономики



Объем инвестиций в основной капитал по отраслям экономики



Среднемесячная заработная плата по основным отраслям экономики, руб.



Транспортное сообщение



Железная дорога
Москва-
Владивосток

Автомобильная
дорога М5
«Урал» (Москва-
Челябинск)

Социально-культурные объекты

Парк культуры и отдыха



Физкультурно-оздоровительный комплекс



Образование и квалифицированные кадры

ГБПОУ РМ «Зубово-Полянский аграрный техникум»

Республика Мордовия, Зубово-Полянский

муниципальный район, р.п. Зубова Поляна, ул. Садовая, д. 2

Обучающихся - 115 человек



ГБПОУ РМ «Зубово-Полянский Педагогический колледж»

Республика Мордовия, Зубово-Полянский

муниципальный район, р.п. Зубова Поляна, Новикова-Прибоя, д. 16 А

Обучающихся - 495 человек



Промышленные предприятия



ЗАО «Плайтерра»

производство березовой фанеры, фанеры облицованной пленкой, технологической щепы, древесного топливного брикета RUF



ООО «Вышинский деревообрабатывающий комбинат»

производство пиломатериалов хвойных пород обрезных и необрезных, пеллетной заготовки, бревен сосновых для распиловки и строгания, бревен березовых для выработки лущеного шпона, бревен осиновых для выработки лущеного шпона и т.д.



ОАО «Радиодетали»

производство электро и радио элементов и электровакуумных приборов



ООО «Зубово-Полянский хлеб»

производство хлеба и хлебобулочных изделий



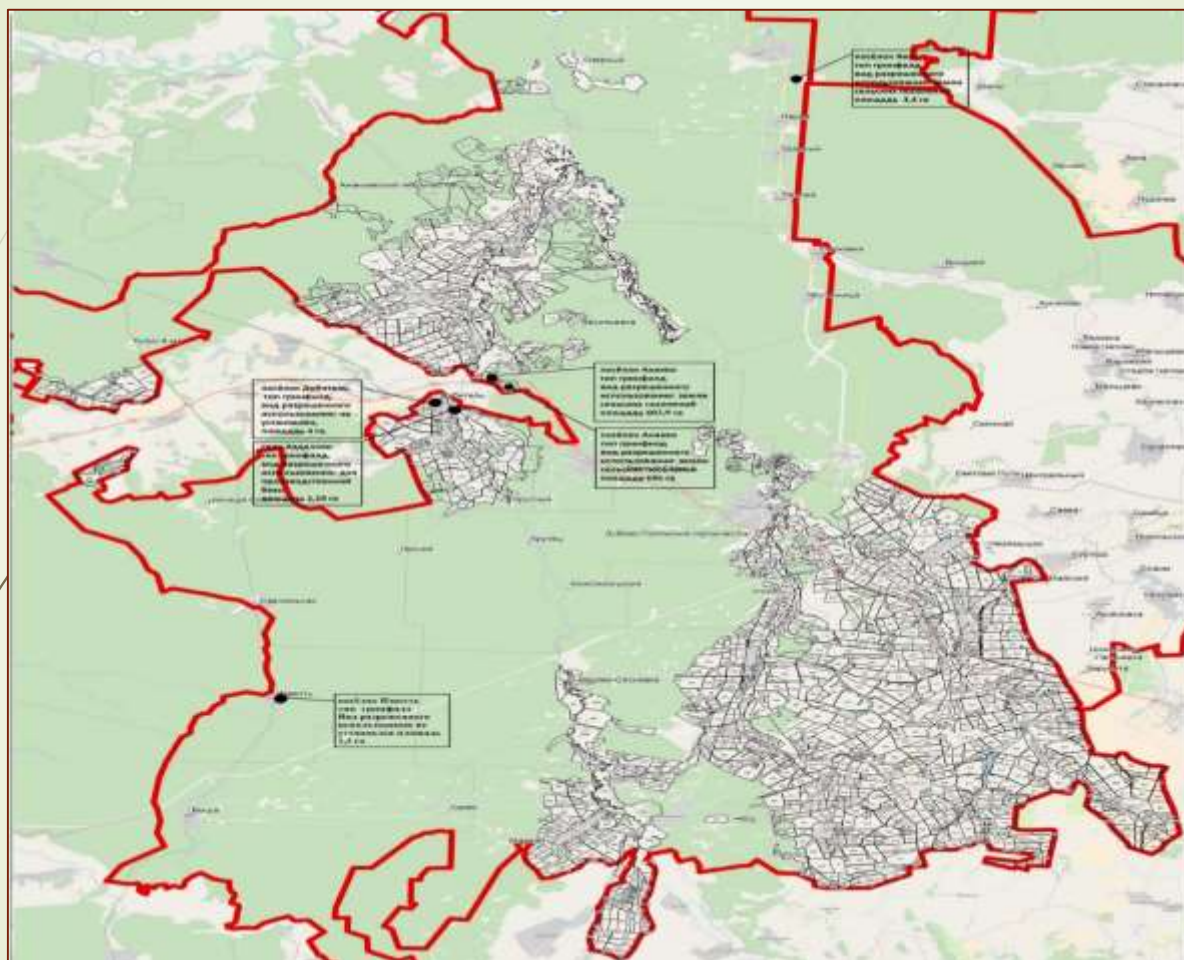
ООО «Хлебозавод»

производство хлеба и хлебобулочных изделий



Предложения для инвесторов







Паспорт инвестиционной площадки № 1



Общая информация	
Наименование площадки(здание, участок)	Земельный участок
Кадастровый номер	13:08:0413002:219
Адрес объекта (муниципальное образование, город, населенный пункт)	РМ, Zubovo-Polyanskiy rayon, s. Avdalovo
Тип площадки (гринфилд/браунфилд) Свободные земли Территория незавершенного строительства Складское помещение Производственная база (перечень оборудования) Здание предприятия (наименование) Предприятие целиком (название) Иное	Гринфилд Территория бывшего пищевого комбината
Площадь земельного участка, га	1,19 га
Площадь объекта капитального строительства (при наличии), м²:	-
Форма собственности / Балансодержатель (федеральная, республиканская, муниципальная, частная)	Неразграниченная государственная собственность
Вид разрешенного использования	Для размещения производственной базы
Оценочная стоимость, тыс.руб. на 1 октября 2022г.	-
Предполагаемые условия привлечения инвестора (аренда/продажа)	Аренда/Продажа
Характеристика ранее размещенного объекта (вид деятельности)	Пищевой комбинат
Возможные направления использования	
Инфраструктура	
Наличие газоснабжения на объекте (есть/нет)	Есть. Максимальная свободная мощность 100 куб.м/час, сети на территории площадки, материал - сталь давление-0,002 МПа, диаметр-57 мм
Наличие водоотведения на объекте (есть/нет)	нет
Электроснабжение (есть/нет)	есть; Свободная мощность - 0,07МВт
Наличие отопления (тепловых сетей) (есть/нет)	нет
Транспортное сообщение	
Удаленность от автомагистрали, км	1,6
Удаленность от железной дороги, км	0,1
Расстояние до г. Саранск, км	246
Расстояние до центра муниципального образования, в котором находится площадка, км	1,82
Дополнительные преимущества для потенциальных инвесторов	
Наличие карьера в 17 км. Возможность подведения ж/д ветки	
Контактная информация	
Ответственное лицо Телефон: 8(83458)2-51-40	ФИО, должность: Бобовский Игорь Александрович, Первый заместитель Главы Zubovo-Polyanskogo MP



Паспорт инвестиционной площадки № 2



Общая информация	
Наименование площадки(здание, участок)	Земельный участок
Кадастровый номер	13:08:0406002:117
Адрес объекта (муниципальное образование, город, населенный пункт)	РМ, Zubovo-Полянский район, р.п.Явас, ул.Заречная, д.1
Тип площадки (гринфилд/браунфилд) Свободные земли Территория незавершенного строительства Складское помещение Производственная база (перечень оборудования) Здание предприятия (наименование) Предприятие целиком (название) Иное	Гринфилд Территория незавершенного строительства
Площадь земельного участка, га	3,14 га
Площадь объекта капитального строительства (при наличии), м²:	-
Форма собственности / Балансодержатель (федеральная, республиканская, муниципальная, частная)	Неразграниченная государственная собственность
Вид разрешенного использования	Для размещения производственной базы
Оценочная стоимость, тыс.руб. на 1 октября 2022г.	-
Предполагаемые условия привлечения инвестора (аренда/продажа)	Аренда/Продажа
Характеристика ранее размещенного объекта (вид деятельности)	Производственная база
Возможные направления использования	Организация производства, переработки продукции
Инфраструктура	
Наличие газоснабжения на объекте (есть/нет)	Есть; Максимальная свободная мощность 2000 куб.м./час, сети на расстоянии - 0,2 км, материал - сталь, давление - 0,6 МПа, диаметр - 219 мм
Наличие водоотведения на объекте (есть/нет)	Нет
Электроснабжение (есть/нет)	Есть; Свободная мощность - 0,01МВт
Наличие отопления (тепловых сетей) (есть/нет)	Нет
Транспортное сообщение	
Удаленность от автомагистрали, км	45
Удаленность от железной дороги, км	37
Расстояние до г. Саранск, км	180
Расстояние до центра муниципального образования, в котором находится площадка, км	0
Дополнительные преимущества для потенциальных инвесторов	
Контактная информация	
Ответственное лицо Телефон: 8(83458)2-51-40	ФИО, должность: Бобовский Игорь Александрович, Первый заместитель Главы Zubovo-Полянского МР



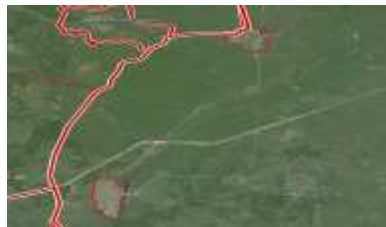
Паспорт инвестиционной площадки № 3



Общая информация	
Наименование площадки(здание, участок)	Земельный участок
Кадастровый номер	кадастровый квартал 13:08:0410221
Адрес объекта (муниципальное образование, город, населенный пункт)	РМ, Zubovo-Полянский район, п.Дубитель, ул. Центральная, ориентир д.21
Тип площадки (гринфилд/браунфилд) Свободные земли Территория незавершенного строительства Складское помещение Производственная база (перечень оборудования) Здание предприятия (наименование) Предприятие целиком (название) Иное	браунфилд Территория бывшей производственной базы
Площадь земельного участка, га	4 га
Площадь объекта капитального строительства (при наличии), м²:	-
Форма собственности / Балансодержатель (федеральная, республиканская, муниципальная, частная)	Неразграниченная государственная собственность
Вид разрешенного использования	Не установлен
Оценочная стоимость, тыс.руб. на 1 октября 2022г.	-
Предполагаемые условия привлечения инвестора (аренда/продажа)	Аренда/Продажа
Характеристика ранее размещенного объекта (вид деятельности)	Производственная база
Возможные направления использования	Организация производства, переработки продукции
Инфраструктура	
Наличие газоснабжения на объекте (есть/нет)	Есть; Максимальная свободная мощность 1500 куб.м./час, сети на расстоянии - 0,1 км, материал - сталь, давление - 0,6 МПа, диаметр -159 мм
Наличие водоотведения на объекте (есть/нет)	Нет
Электроснабжение (есть/нет)	Есть; Свободная мощность - 0,01МВт
Наличие отопления (тепловых сетей) (есть/нет)	Нет
Транспортное сообщение	
Удаленность от автомагистрали, км	1
Удаленность от железной дороги, км	0,1
Расстояние до г. Саранск, км	246
Расстояние до центра муниципального образования, в котором находится площадка, км	0
Дополнительные преимущества для потенциальных инвесторов	
Наличие карьера в 15 км. Возможность подведения ж/д ветки	
Контактная информация	
Ответственное лицо Телефон: 8(83458)2-51-40	ФИО, должность: Бобовский Игорь Александрович, Первый заместитель Главы Zubovo-Полянского МР



Паспорт инвестиционной площадки № 4



Общая информация

Наименование площадки(здание, участок)	Земельный участок
Кадастровый номер	кадастровый квартал 13:08:0426002
Адрес объекта (муниципальное образование, город, населенный пункт)	РМ, Zubovo-Polyanskiy rayon, n. Izvesty
Тип площадки (гринфилд/браунфилд) Свободные земли Территория незавершенного строительства Складское помещение Производственная база (перечень оборудования) Здание предприятия (наименование) Предприятие целиком (название) Иное	Гринфилд Территория бывшей производственной базы
Площадь земельного участка, га	1,3 га
Площадь объекта капитального строительства (при наличии), м²:	-
Форма собственности / Балансодержатель (федеральная, республиканская, муниципальная, частная)	Неразграниченная государственная собственность
Вид разрешенного использования	Не установлен
Оценочная стоимость, тыс.руб. на 1 октября 2022г.	-
Предполагаемые условия привлечения инвестора (аренда/продажа)	Аренда/Продажа
Характеристика ранее размещенного объекта (вид деятельности)	Переработка второсортной древесины
Возможные направления использования	Организация производства, переработки продукции

Инфраструктура

Наличие газоснабжения на объекте (есть/нет)	Есть; Максимальная свободная мощность 600 куб.м./час, сети в п. Известь на расстоянии - 0,3 км, материал - полиэтилен, давление - 0,6 МПа, диаметр - 63 мм
Наличие водоотведения на объекте (есть/нет)	Нет
Электроснабжение (есть/нет)	Нет
Наличие отопления (тепловых сетей) (есть/нет)	Нет

Транспортное сообщение

Удаленность от автомагистрали, км	63
Удаленность от железной дороги, км	0,03
Расстояние до г. Саранск, км	283
Расстояние до центра муниципального образования, в котором находится площадка, км	13,2

Дополнительные преимущества для потенциальных инвесторов

Контактная информация

Ответственное лицо Телефон: 8(83458)2-51-40	ФИО, должность: Бобовский Игорь Александрович, Первый заместитель Главы Zubovo-Polyanskogo MP
--	--



Паспорт инвестиционной площадки № 5



Общая информация	
Наименование площадки(здание, участок)	Земельный участок
Кадастровый номер	кадастровый квартал 13:08:0310005
Адрес объекта (муниципальное образование, город, населенный пункт)	РМ, Zubovo-Полянский район, Анаевское сельское поселение (минимальное расстояние 100 м., максимальное расстояние 5,3 км. северо-западнее от с. Вадовские Селищи)
Тип площадки (гринфилд/браунфилд) Свободные земли Территория незавершенного строительства Складское помещение Производственная база (перечень оборудования) Здание предприятия (наименование) Предприятие целиком (название) Предприятие Иное	Гринфилд Свободные земли населенных пунктов
Площадь земельного участка, га	686 га
Площадь объекта капитального строительства (при наличии), м²:	-
Форма собственности / Балансодержатель (федеральная, республиканская, муниципальная, частная)	Муниципальная
Вид разрешенного использования	Не установлен
Оценочная стоимость, тыс.руб. на 1 октября 2022г.	-
Предполагаемые условия привлечения инвестора (аренда/продажа)	Аренда/Продажа
Характеристика ранее размещенного объекта (вид деятельности)	-
Возможные направления использования	Сельскохозяйственная деятельность
Инфраструктура	
Наличие газоснабжения на объекте (есть/нет)	Есть; Максимальная свободная мощность 500 куб.м./час, сети на расстоянии -1,0 км, материал - полиэтилен, давление - 0,6 МПа, диаметр -63 мм
Наличие водоотведения на объекте (есть/нет)	Нет
Электроснабжение (есть/нет)	Нет
Наличие отопления (тепловых сетей) (есть/нет)	Нет
Транспортное сообщение	
Удаленность от автомагистрали, км	14
Удаленность от железной дороги, км	20
Расстояние до г. Саранск, км	236
Расстояние до центра муниципального образования, в котором находится площадка, км	8
Дополнительные преимущества для потенциальных инвесторов	
Контактная информация	
Ответственное лицо Телефон: 8(83458)2-51-40	ФИО, должность: Бобовский Игорь Александрович, Первый заместитель Главы Zubovo-Полянского МР



Паспорт инвестиционной площадки № 6



Общая информация	
Наименование площадки(здание, участок)	Земельный участок
Кадастровый номер	кадастровый квартал 13:08:0429003
Адрес объекта (муниципальное образование, город, населенный пункт)	РМ, Zubovo-Полянский район, Анаевское сельское поселение, 230 м. от ул. Центральная, д.15 (северо-восточнее от с. Студенец)
Тип площадки (гринфилд/браунфилд) Свободные земли Территория незавершенного строительства Складское помещение Производственная база (перечень оборудования) Здание предприятия (наименование) Предприятие целиком (название) Иное	Гринфилд Свободные земли населенных пунктов
Площадь земельного участка, га	603,9 га
Площадь объекта капитального строительства (при наличии), м²:	-
Форма собственности / Балансодержатель (федеральная, республиканская, муниципальная, частная)	Муниципальная
Вид разрешенного использования	Не установлен
Оценочная стоимость, тыс.руб. на 1 октября 2022г.	-
Предполагаемые условия привлечения инвестора (аренда/продажа)	Аренда/Продажа
Характеристика ранее размещенного объекта (вид деятельности)	-
Возможные направления использования	Сельскохозяйственная деятельность
Инфраструктура	
Наличие газоснабжения на объекте (есть/нет)	Есть; Газовые сети с. Студенец, 230 м. от ул. Центральная, д.15
Наличие водоотведения на объекте (есть/нет)	Нет
Электроснабжение (есть/нет)	Нет
Наличие отопления (тепловых сетей) (есть/нет)	Нет
Транспортное сообщение	
Удаленность от автомагистрали, км	6
Удаленность от железной дороги, км	15
Расстояние до г. Саранск, км	260
Расстояние до центра муниципального образования, в котором находится площадка, км	31
Дополнительные преимущества для потенциальных инвесторов	
Наличие карьера в 17 км. Возможность подведения ж/д ветки	
Контактная информация	
Ответственное лицо Телефон: 8(83458)2-51-40	ФИО, должность: Бобовский Игорь Александрович, Первый заместитель Главы Zubovo-Полянского МР

Информация о перспективной инвестиционной нише

**Переработка и консервирование мясной и
овощной продукции**



Основные характеристики ниши

Соответствие приоритетам развития региона

Соответствие приоритетам развития района, повышение инвестиционной привлекательности территории, развитие рынка переработки и консервирования мясной и овощной продукции, увеличение налогов в бюджет, повышение занятости населения за счёт создания новых рабочих мест. В Zubovo-Polyanskom муниципальном районе данная ниша свободна.

Информация о производственном объеме, сырьевой базе, прочих производственных ресурсах в количественном и стоимостном выражении

Объем произведенного мяса скота в живом весе в Zubovo-Polyanskom муниципальном районе в 2023 г. составил 316,3 тонн.

Потенциальная/свободная емкость рынка в год (в стоимостном выражении)

Объем реализации мяса заготовительными организациями Zubovo-Polyanskom муниципального района в 2023 г. составил 8,8 тонн. В настоящее время на территории района реализуется инвестиционный проект «Тепличный комплекс «АгроМордовия» по производству плодоовощной продукции в закрытом грунте площадью 22,7 га. Реализация вышеуказанного инвестиционного проекта позволит так же обеспечить сырьевой базой предприятия, осуществляющие свою деятельность в области хранения и переработки продукции сельскохозяйственного производства.

Конкурентное окружение

На территории Zubovo-Polyanskom муниципального района отсутствуют предприятия, специализирующиеся на переработке и консервировании мясной и овощной продукции. Одно из крупнейших перерабатывающих предприятий Республики Мордовия - АО "Консервный завод "Саранский".

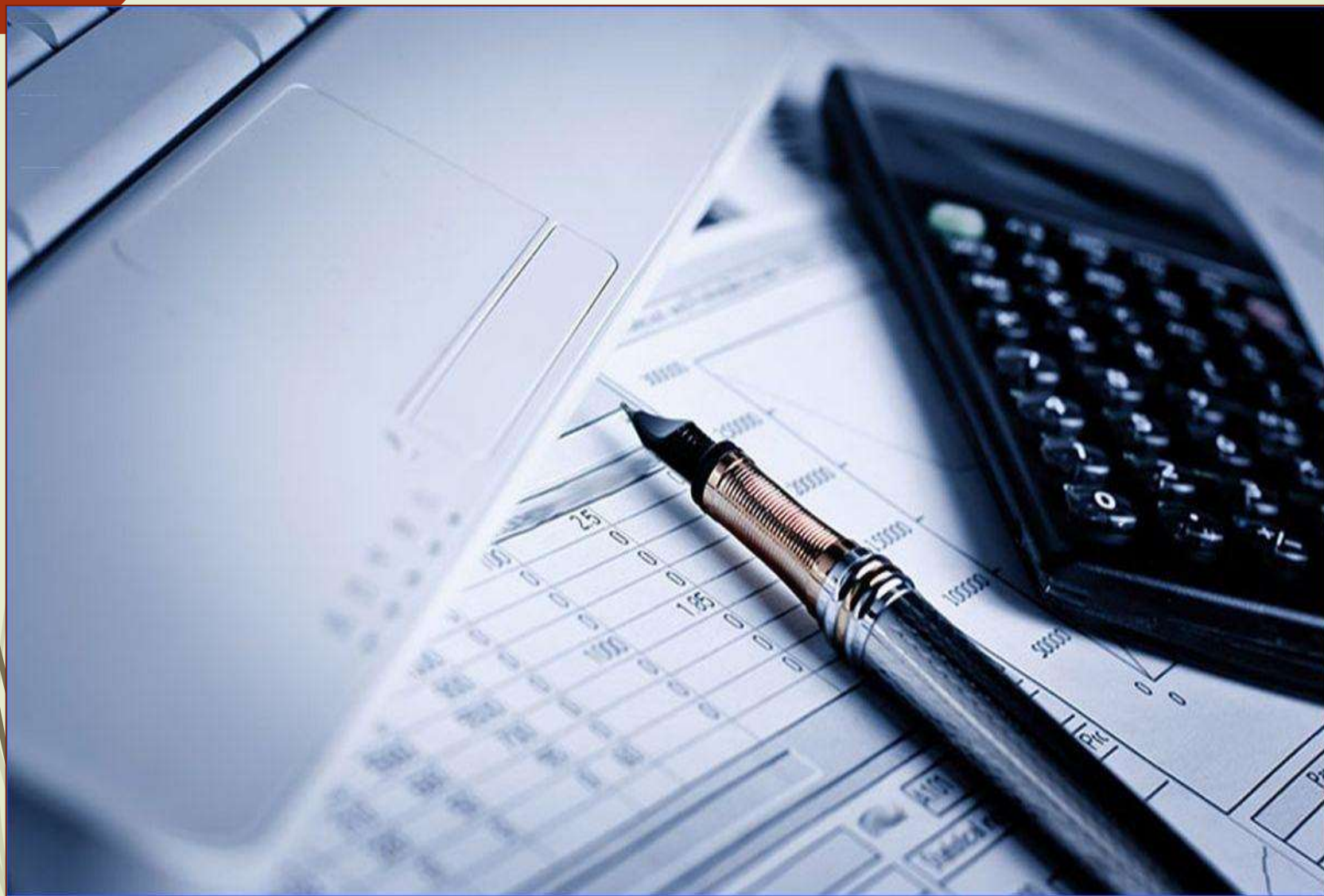
Инвестиционные преимущества

- Удобное транспортное сообщение:
- Узловое положение на пересечении важнейших транспортных магистралей: железной дороги Москва-Иркутск и федеральной автомагистрали «Урал» М5 (Москва-Челябинск). Расстояние от р.п. Zubova Polyana до г. Москвы по железной дороге- 400 км., по автомобильной трассе-410 км.
- Агроклиматические ресурсы, благоприятные для развития отраслей сельского хозяйства
- Развитая транспортная инфраструктура
- Обеспеченность объектами здравоохранения, образования, спорта

Предполагаемые площадки для размещения

Информация по инвестиционным площадкам Zubovo-Polyanskom муниципального района с описанием земельных участков, инженерно-транспортной инфраструктуры размещена на официальном сайте Zubovo-Polyanskom муниципального района Республики Мордовия (<https://zpolyana.e-mordovia.ru/> по ссылке: <https://zpolyana.e-mordovia.ru/newsline/view/4259>).

Инвестиционные проекты



Инвестиционные проекты в промышленности

**«Модернизация
действующего и
создание новых
лесоперерабатывающих
производств в ООО
«Вышинский
деревообрабатывающий
комбинат»**

- ✓ Объем инвестиций:
206,9 млн. руб.
- ✓ Рабочих мест: 164
- ✓ Срок реализации:
2019-2024 гг.



Полезная информация для инвесторов



Ведущие средства массовой информации

Газета Zubovo-Полянского района Республики Мордовия

ВРЕМЯ И ЖИЗНЬ

- ✓ **Адрес:** Республика Мордовия, Zubovo-Полянский район, р.п. Зубова Поляна, ул. Парковая, д. 21
- ✓ **Телефон:** +7 (83458) 2-22-62, 2-11-81
- ✓ **E-mail :** timezing@mail.ru

Интернет

Сайт администрации Zubovo-Полянского муниципального района Республики Мордовия : <https://zpolyana.e-mordovia.ru/>

Администрация Zubovo-Polyanskogo муниципального района Республики Мордовия

- ✓ **Адрес:** Республика Мордовия, Zubovo-Polyanskii rayon, r.p. Zubova Polyana, ul. Novikova-Prilyoba, d.4
- ✓ **Телефон:** 8(83458)2-51-51

Наименование подразделений	Контакты
Первый заместитель Главы Zubovo-Polyanskogo муниципального района Республики Мордовия	8(83458)2-51-40 Бобовский Игорь Александрович
Отдел по управлению муниципальной собственностью и земельным отношениям Администрации Zubovo-Polyanskogo муниципального района Республики Мордовия	8(83458)2-26-68 Шейкина Мария Викторовна
Отдел архитектуры и градостроительства Администрации Zubovo-Polyanskogo муниципального района Республики Мордовия	8(83458)2-51-55
Отдел маркетинга, анализа и прогнозов Администрации Zubovo-Polyanskogo муниципального района Республики Мордовия	8(83458)2-51-43 Майорова Юлия Николаевна