

Кадастровый инженер Коршунов С.П.
431220, Республика Мордовия, г. Темников, ул. Интернациональная, дом
45, ИНН 131900361638
Тел. +7 (937) 510-3501
korshunoff.sereja2011@yandex.ru

УТВЕРЖДЕНО

Постановлением администрации Zubovo-Polyanskogo городского поселения Zubovo-Polyanskogo муниципального района РМ

от «20» ноября 2023 года № 475

ПРОЕКТ МЕЖЕВАНИЯ ТЕРРИТОРИИ
Земельного участка расположенного по
адресу:
Республика Мордовия, Zubovo-Polyanskii
муниципальный район, Zubovo-Polyanskoe г/п, рп. Зубова
Поляна, ул. Советская

Заказчик: Администрация Zubovo-Polyanskogo городского поселения

Подрядчик: Кадастровый инженер Коршунов С.П.

Кадастровый инженер



Коршунов С.П.

г. Темников, 2023г

Содержание

Текстовая часть (пояснительная записка)	3
1. Общая часть	4
2. Формирование земельного участка	6
3. Основные показатели по проекту межевания	8
Графическая часть	9
1. Чертеж межевания территории	10

1. Общая часть

Проект межевания территории земельного участка, расположенного по адресу: Республика Мордовия, Зубово-Полянский муниципальный район, Зубово-Полянское г/п, рп. Зубова Поляна, ул. Советская разработан в виде отдельного документа в соответствии с договором №2 от 11.01.2022г., градостроительными регламентами, техническими регламентами, в том числе устанавливающими требования по обеспечению пожарной безопасности с целью образования земельного участка с целевым назначением религиозное использование и подготовлена в соответствии с действующим законодательством в сфере градостроительства и архитектуры и нормативно-правовыми актами, методическими указаниями, принятыми в рамках действующего законодательства.

При разработке использовались:

1. Федеральный закон от 29.12.2004г. №191-ФЗ (с изменениями и дополнениями) "О введении в действие Градостроительного кодекса Российской Федерации";

2. "Градостроительный кодекс Российской Федерации" от 29.12.2004г. №190-ФЗ (с изменениями и дополнениями);

3. Федеральный закон от 24.07.2007г. №221-ФЗ "О государственном кадастре недвижимости" (с изменениями и дополнениями);

4. "Земельный кодекс Российской Федерации" от 25.10.2001г. №136-ФЗ (с изменениями и дополнениями);

5. Свод правил СП 42.13330.2011 "СНиП 2.07.01-89*. Градостроительство. Планировка и застройка городских и сельских поселений" (актуализированная редакция);

6. Правила землепользования и застройки Зубово-Полянского городского поселения, утвержденные Решением Совета депутатов Зубово-Полянского городского поселения от 10.09.2018 года № 22/2 и Решением Совета депутатов Зубово-Полянского городского поселения от 02.11.2020 года № 40 / 4 ;

7. Кадастровый план территории квартала 13:08:0102001 КУВИ-999/2023-239673, от 28.02.2023 г., выдан ФГБУ "Федеральная кадастровая палата "

8. Приказ Минэкономразвития РФ от 17.08.2012г. №518 "О требованиях к точности и методам определения координат характерных точек границ земельного участка, а также контура здания, сооружения или объекта незавершенного строительства на земельном участке".

Одним из основных нормативно-правовых документов для принятия решений по составлению проекта межевания территории являются Правила землепользования и застройки, принятые в соответствии с Градостроительным кодексом Российской Федерации, Федеральным законом "Об общих принципах организации местного самоуправления в Российской Федерации", Земельным кодексом Российской Федерации и иными законами и нормативными правовыми актами Российской Федерации.

Подготовка проекта межевания осуществлена применительно к застроенным и подлежащим застройке территориям, расположенным в границах элементов планировочной структуры.

Подготовка проектов межевания застроенных территорий осуществляется в

целях установления границ застроенных земельных участков и границ не застроенных земельных участков. Подготовка проектов межевания подлежащих застройке территорий осуществляется в целях установления границ незастроенных земельных участков, планируемых для предоставления физическим и юридическим лицам для строительства, а также границ земельных участков, предназначенных для размещения объектов капитального строительства федерального, регионального или местного значения.

Размеры земельных участков в границах застроенных территорий устанавливаются с учетом фактического землепользования и градостроительных нормативов и правил, действовавших в период застройки указанных территорий.

Проект межевания территории включает в себя чертеж межевания территории, на котором отображаются:

- > границы образуемых и изменяемых земельных участков на кадастровом плане территории, условные номера образуемых земельных участков;
- > границы территорий объектов культурного наследия;
- > границы зон действия публичных сервитутов;
- > границы зон с особыми условиями использования территорий.

Цель разработки проекта межевания

1. Установление границы земельного участка
2. Формирование земельного участка, как объекта государственного учета объектов недвижимости и государственной регистрации прав на них. Основными задачами проекта межевания территории являются:
 1. Формирование границ земельного участка.
 2. Координирование объекта землепользования.
3. Установление вида разрешенного использования образуемого земельного участка.
4. Установление адреса образуемого земельного участка.
5. Соблюдение общественных, частных интересов и прав, затрагиваемых при формировании земельного участка.

Исходные материалы, используемые в проекте межевания

1. Материалы топографической съемки М 1:2000.
2. Правила землепользования и застройки Zubovo-Полянского городского поселения.
3. Генеральный план Zubovo-Полянского городского поселения.
4. Сведения государственного кадастра недвижимости (ГКН) о земельных участках, границы которых установлены в соответствии с требованиями

земельного законодательства.

Опорно-межевая сеть на территории проектирования

На территории проектирования существует установленная система геодезической сети для определения координат точек земной поверхности с использованием спутниковых систем. Система координат: СК-13. Проект межевания выполнен в системе координат установленной на территории проектирования.

Действующая система геодезической сети удовлетворяет требованиям Приложения к приказу Минэкономразвития РФ № 518 от 17 августа 2012 г. «О требованиях к точности и методам определения координат характерных точек границ земельного участка, а также контура здания, сооружения или объекта незавершенного строительства на земельном участке».

Рекомендации по порядку установления границ на местности

Установление границ земельных участков на местности следует выполнять в соответствии с требованиями федерального законодательства, а также инструкции по проведению межевания.

Вынос межевых знаков на местность необходимо выполнять в комплексе землеустроительных работ с обеспечением мер по уведомлению заинтересованных лиц и согласованию с ними границ.

2. Формирование земельного

Проектом предусматривается формирование земельного участка, формируемого с целевым использованием: объекты дорожного сервиса.

При формировании границ земельного участка был проведен анализ сведений, полученных из Управления Федеральной службы государственной регистрации, кадастра и картографии по Республике Мордовия, о границах смежных земельных участков.

Проектируемый объект расположен на территории рп. Зубова Поляна, Зубово-Полянского района Республики Мордовия в границах кадастрового квартала 13:08:0102001 площадью 9570,0 кв.м., с условным кадастровым номером: 13:08:0102001:3У1, местоположение: Республика Мордовия, Зубово-Полянский муниципальный район, Зубово-Полянское городское поселение, рп. Зубова Поляна, ул. Советская, с целевым использованием: Религиозное использование, на землях населенных пунктов в территориальной зоне «О 1» - многофункциональная общественно-деловая зона путем перераспределения земельного участка с кадастровым номером 13:08:0102001:9460 и земельного участка с кадастровым номером 13:08:0102001:8373. На образуемом участке находятся строения с кадастровыми номерами 13:08:0102001:3880, 13:08:0102001:4815, 13:08:0102001:8210.

Принцип расчета площадей земельных участков объектов проектирования, и формирования границ, основан на необходимости создания благоприятной среды проживания, обеспечения гражданских прав, условий доступа к объектам, их содержания и обслуживания.

В соответствии со сведениями государственного кадастра недвижимости в пределах границ проектируемого объекта публичные сервитуты не установлены. Границы зон действия публичных сервитутов проектом не предусмотрены.

Обременения в границах проектирования (охранные зоны линейных объектов инженерной инфраструктуры) отсутствуют.

В пределах границ проектируемого земельного участка объекты культурного наследия, включенные в единый государственный реестр, либо выявленные объекты культурного наследия отсутствуют. В соответствии с этим границы территорий объектов культурного наследия на чертеже межевания территории не отображены. Границы территорий объектов культурного наследия в проекте не разрабатываются.

Красные линии градостроительным регламентом в рп. Зубова Поляна.

Сведения о формировании границ земельного участка, выполненного в рамках настоящего проекта межевания территории приведены в таблице 2.

Таблица 2

Обозначение характерных точек границ	Координаты, м	
	X	Y
1	2	3
29946	381132,31	1138024,27
29947	381136,01	1138032,78
29948	381 119,87	1 138 040,49
36513	381 115,59	1 138 042,50
36512	381 119,08	1 138 050,27
2	381 104,23	1 138 056,59
3	381 089,96	1 138 064,91
4	381 085,64	1 138 067,43
5	381 079,28	1 138 071,13
6	381 075,97	1 138 072,63
7	381 074,25	1 138 068,75
34510	381 015,34	1 138 098,12
34509	380 999,54	1 138 083,70
34508	380 990,63	1 138 064,39
36667	381 006,34	1 138 057,05
35760	381 006,50	1 138 038,46
34606	381008,58	1138034,63
34605	381030,44	1138021,79
34604	38128,36	1138017,87
34603	381021,52	1138003,04
34609	381014,92	1138000,84
34608	380995,14	1138006,15
34607	380992,4	1138010,64
35766	380989,64	1138004,38
36665	380 996,25	1 138 002,60

32449	380 990,22	1 137 997,25
32454	381 036,38	1 137 980,13
32453	381 036,94	1 137 981,25
32452	381 048,78	1 137 977,38
32738	381 053,53	1 137 975,88
36664	381 055,53	1 137 980,39
36663	381 062,45	1 137 976,55
32880	381 071,05	1 137 992,07
32878	381 074,89	1 137 999,09
36662	381 077,13	1 138 003,48
1	381 097,34	1 137 993,13
49188	381115,75	1137983,69
49185	381118,66	1137982,38
49186	381123,04	1137991,65
49187	381102,2	1138001,65
4	381 101,37	1 138 000,10
36661	381 098,35	1 138 001,42
29944	381 099,94	1 138 003,96
29945	381113,97	1138032,16
29946	381132,31	1138024,27
36671	381 048,89	1 138 009,91
36672	381 044,97	1 138 011,43
36673	381 042,80	1 138 005,84
36674	381 046,58	1 138 004,37
36671	381 048,89	1 138 009,91

Сведения о границах зоны проектируемой территории приведены в таблице 2.1.

Таблица 2.1

Обозначение характерных точек границ	Координаты, м	
	X	Y
1	2	3
1	381147,11	1137960,38
2	38147,11	1138124,41
3	380982,02	1138124,41
4	380982,02	1137960,38
1	381147,11	1137960,38

3. Основные показатели по проекту межевания

Сведения о формировании границ земельного участка, выполненного в рамках настоящего проекта межевания территории: сведения об адресе, площади, разрешенном использовании и категории земель приведены в таблице 3.

Таблица 3

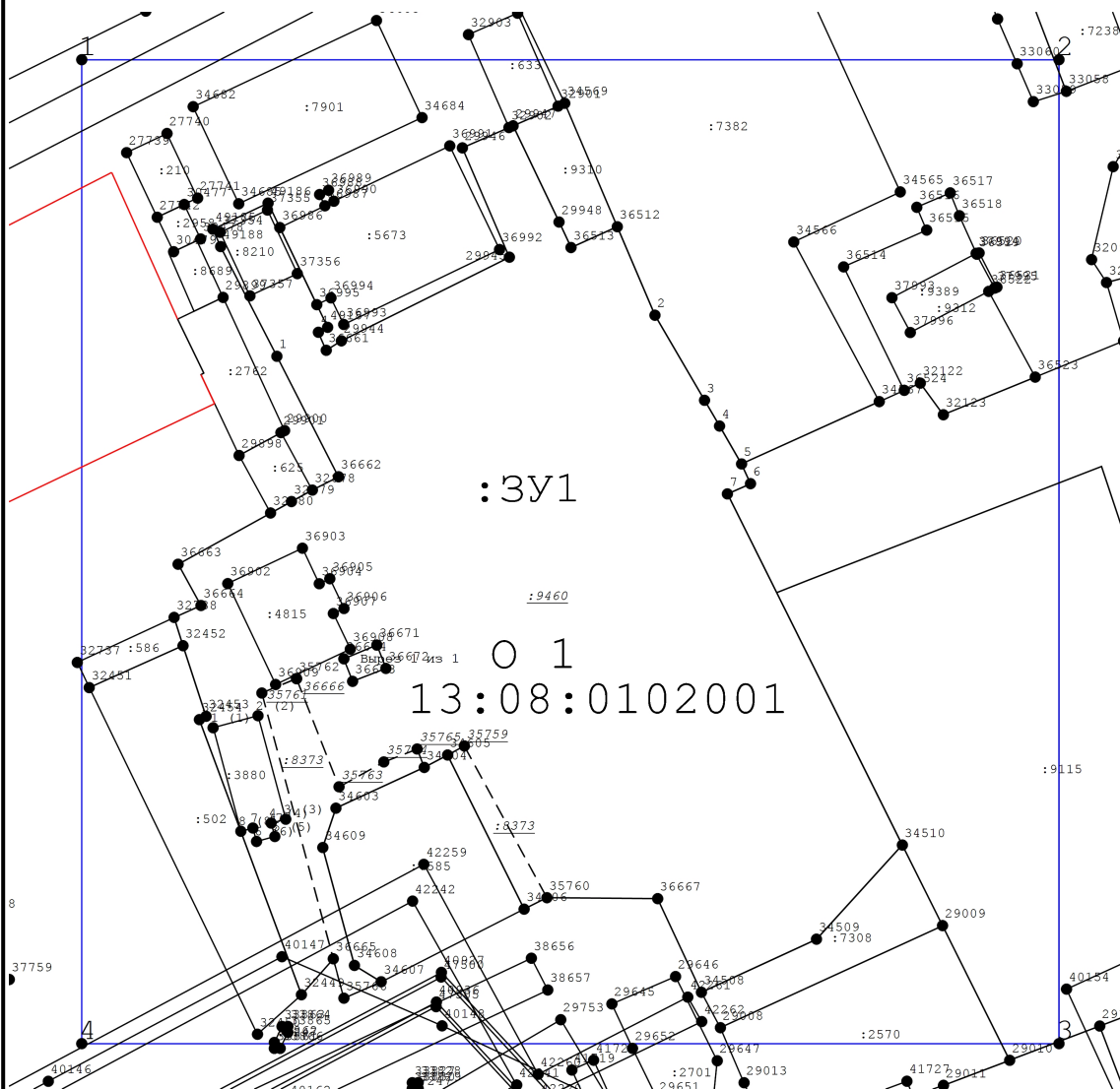
Образуемый земельный участок	Адрес (местоположение)	Категория земель	Разрешенное использование	Площадь, кв. м.
:ЗУ1	Республика Мордовия, Зубово-Полянский муниципальный район, Зубово - Полянское городское поселение рп. Зубова Поляна ул. Советская	земли населенных пунктов	Религиозное использование	9570

Сформированные границы земельных участков позволяют обеспечить необходимые требования по содержанию и обслуживанию объектов жилой застройки.



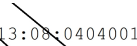


Земельный участок, сформированный настоящим проектом определен для его оформления и признания его объектом недвижимости в установленном законом порядке.

ПРОЕКТ МЕЖЕВАНИЯ ТЕРРИТОРИИ
 расположенного по адресу: Республика Мордовия, Зубово-Полянский муниципальный район,
 Зубово-Полянское городское поселение, рп. Зубова Поляна, ул. Советская

Чертеж № 1



Условные обозначения:

-  - Существующая часть границы, имеющиеся в ГКН сведения о которой достаточны для определения ее местоположения
-  - Вновь образованная часть границы, сведения о которой достаточны для определения ее местоположения
- :ЗУ1** - Обозначение образуемого земельного участка
-  **13:08:0404001** - Кадастровый номер квартала
-  - Охранная зона
-  **1** - многофункциональная общественно-деловая зона

**АДМИНИСТРАЦИЯ
ЗУБОВО-ПОЛЯНСКОГО ГОРОДСКОГО ПОСЕЛЕНИЯ
ЗУБОВО-ПОЛЯНСКОГО МУНИЦИПАЛЬНОГО РАЙОНА
РЕСПУБЛИКИ МОРДОВИЯ**

ПОСТАНОВЛЕНИЕ

от «20» ноября 2023 года

№475

рп.Зубова Поляна

Об утверждении проекта межевания территории

Рассмотрев заявление Религиозной организации «Свято-Варсанофиевский женский монастырь с. Покровские Селищи Зубово-Полянского муниципального района Республики Мордовия Краснослободской Епархии Русской Православной Церкви (Московский Патриархат)» ИНН 1308049709, ОГРН 1021300003977, КПП 130801001, адрес юридического лица: Республика Мордовия, Зубово-Полянский район, с. Покровские Селищи, ул. Монастырская, д.120, руководствуясь ст.39.28 Земельного кодекса Российской Федерации, в соответствии со статьей 46 Градостроительного Кодекса Российской Федерации, руководствуясь Федеральным законом от 06 октября 2003 года №131-ФЗ «Об общих принципах организации местного самоуправления в Российской Федерации», постановляет:

1. Утвердить проект межевания территории земельного участка, расположенного по адресу: Республика Мордовия, Зубово-Полянский муниципальный район, Зубово-Полянское городское поселение рп. Зубова Поляна, ул. Советская, наименование территориальной зоны: многофункциональная общественно-деловая зона, код О1, разрешенное использование – религиозное использование.

2. Контроль над исполнением настоящего постановления оставляю за собой.

**Глава администрации
Зубово-Полянского
городского поселения**



С.Е.Ляпунов

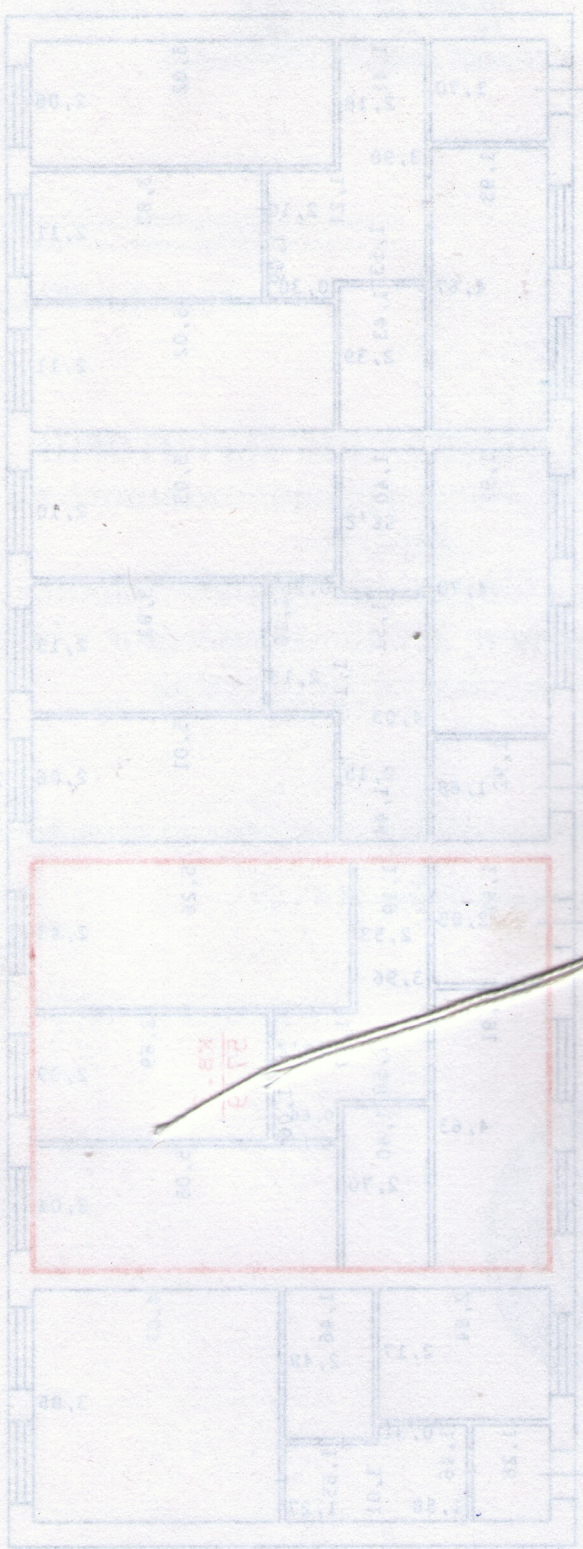
№ 10
Подполковник кадровый резерв инженер Коршунов

- Дверной проем (указанная в проекте)

- Стена с окном и дверью

17 00 - Интерьерный размер в

Условные обозначения:



Кадастровый инженер Коршунов С.П.
пронумеровано, прошнуровано, скреплено
печатью

№ 10 (свод) лист(ов)

«10» 11 2023 г.

Коршунов С.П.



Федлеж № 1
расположено по адресу: Республика Мордовия, Зудово-Полнинский район, п. Озёрный, ул. Центральная, д.190.

Федлеж являясь