

Схема расположения границ публичного сервитута

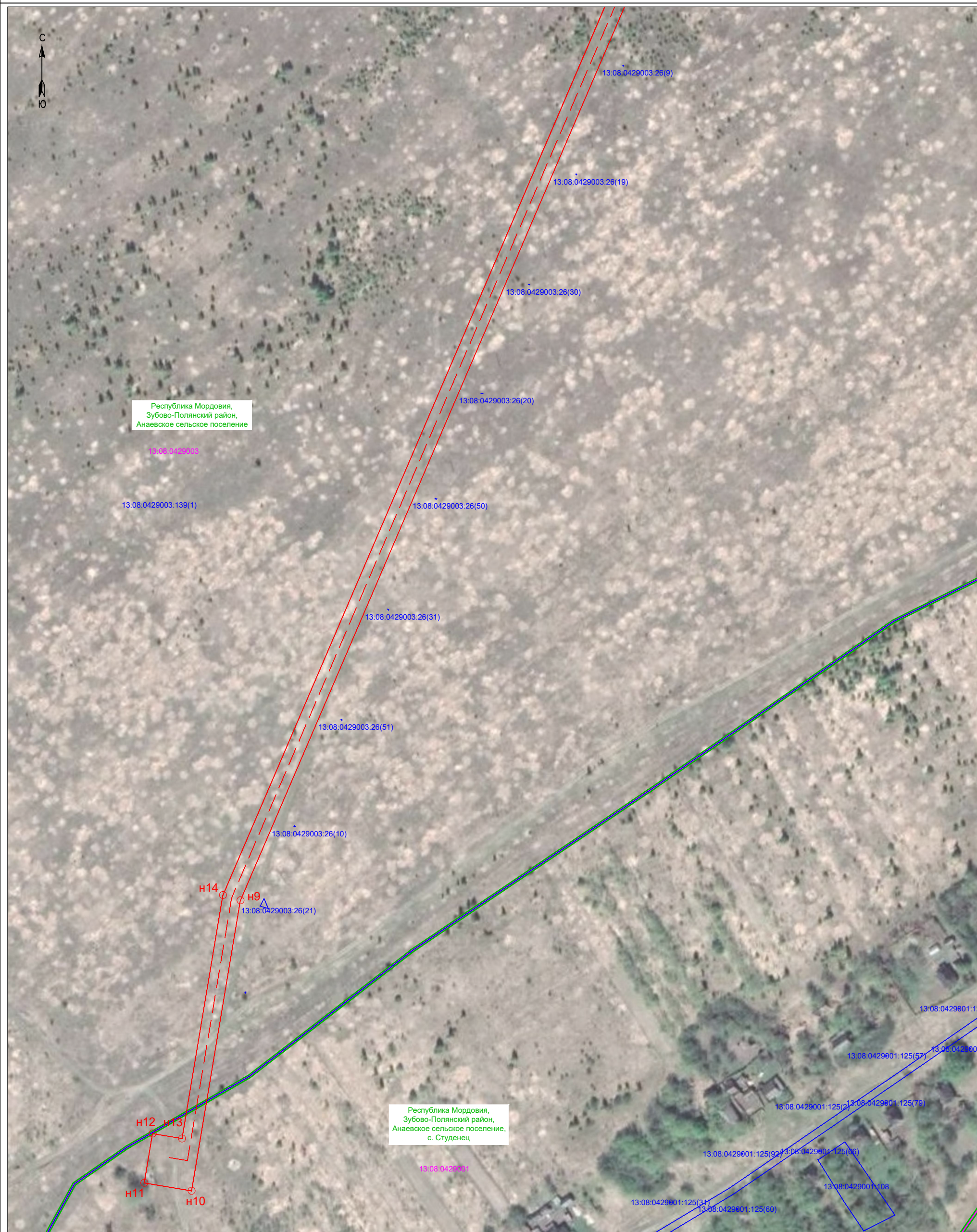


Масштаб 1:50 000

Условные обозначения:

- - граница публичного сервитута
- - характерная точка границы, сведения о которой позволяют однозначно определить ее положение на местности
- 1 - обозначение новой характерной точки
- 13:08:0429003:139 - кадастровый номер земельного участка
- - существующая часть границы, имеющаяся в ЕГРН сведения о которой достаточны для определения ее местоположения
- 13:08:0429003 - номер кадастрового квартала
- - граница кадастрового квартала
- - - - часть контура, образованного проекцией вновь образованного наземного конструктивного элемента здания, сооружения, объекта незавершенного строительства
- - граница населенного пункта
- - граница субъекта Российской Федерации

Схема расположения границ публичного сервитута



Условные обозначения:

Масштаб 1:2 000

- - граница публичного сервитута
- - характерная точка границы, сведения о которой позволяют однозначно определить ее положение на местности
- 1 - обозначение новой характерной точки
- 13:08:0429003:139 - кадастровый номер земельного участка
- - существующая часть границы, имеющаяся в ЕГРН сведения о которой достаточны для определения ее местоположения
- 13:08:0429003 - номер кадастрового квартала
- - граница кадастрового квартала
- - - - часть контура, образованного проекцией вновь образованного наземного конструктивного элемента здания, сооружения, объекта незавершенного строительства
- - граница населенного пункта
- - граница субъекта Российской Федерации

Схема расположения границ публичного сервитута



Условные обозначения:

Масштаб 1:2 000

- — — - граница публичного сервитута
- - характерная точка границы, сведения о которой позволяют однозначно определить ее положение на местности
- 1 - обозначение новой характерной точки
- **13:08:0429003:139** - кадастровый номер земельного участка
- - существующая часть границы, имеющаяся в ЕГРН сведения о которой достаточны для определения ее местоположения
- **13:08:0429003** - номер кадастрового квартала
- - граница кадастрового квартала
- - - - часть контура, образованного проекцией вновь образованного наземного конструктивного элемента здания, сооружения, объекта незавершенного строительства
- - граница населенного пункта
- - граница субъекта Российской Федерации

Схема расположения границ публичного сервитута



Условные обозначения:

Масштаб 1:2 000

- - граница публичного сервитута
- - характерная точка границы, сведения о которой позволяют однозначно определить ее положение на местности
- 1 - обозначение новой характерной точки
- 13:08:0429003:139 - кадастровый номер земельного участка
- - существующая часть границы, имеющаяся в ЕГРН сведения о которой достаточны для определения ее местоположения
- 13:08:0429003 - номер кадастрового квартала
- - граница кадастрового квартала
- - - - часть контура, образованного проекцией вновь образованного наземного конструктивного элемента здания, сооружения, объекта незавершенного строительства
- - граница населенного пункта
- - граница субъекта Российской Федерации

Схема расположения границ публичного сервитута



Условные обозначения:

Масштаб 1:2 000

- - граница публичного сервитута
- - характерная точка границы, сведения о которой позволяют однозначно определить ее положение на местности
- 1 - обозначение новой характерной точки
- 13:08:0429003:139 - кадастровый номер земельного участка
- - существующая часть границы, имеющаяся в ЕГРН сведения о которой достаточны для определения ее местоположения
- 13:08:0429003 - номер кадастрового квартала
- - граница кадастрового квартала
- - - - часть контура, образованного проекцией вновь образованного наземного конструктивного элемента здания, сооружения, объекта незавершенного строительства
- - граница населенного пункта
- - граница субъекта Российской Федерации

Схема расположения границ публичного сервитута



Условные обозначения:

- - граница публичного сервитута
- - характерная точка границы, сведения о которой позволяют однозначно определить ее положение на местности
- 1 - обозначение новой характерной точки
- 13:08:0429003:139 - кадастровый номер земельного участка
- - существующая часть границы, имеющаяся в ЕГРН сведения о которой достаточны для определения ее местоположения
- 13:08:0429003 - номер кадастрового квартала
- - граница кадастрового квартала
- - - - часть контура, образованного проекцией вновь образованного наземного конструктивного элемента здания, сооружения, объекта незавершенного строительства
- - граница населенного пункта
- - граница субъекта Российской Федерации

Масштаб 1:2 000

Схема расположения границ публичного сервитута



13:08:0307005
Республика Мордовия,
Зубово-Полянский район,
Анаевское сельское поселение

Условные обозначения:

Масштаб 1:2 000

- - граница публичного сервитута
- - характерная точка границы, сведения о которой позволяют однозначно определить ее положение на местности
- 1 - обозначение новой характерной точки
- 13:08:0429003:139 - кадастровый номер земельного участка
- - существующая часть границы, имеющаяся в ЕГРН сведения о которой достаточны для определения ее местоположения
- 13:08:0429003 - номер кадастрового квартала
- - граница кадастрового квартала
- - - - часть контура, образованного проекцией вновь образованного наземного конструктивного элемента здания, сооружения, объекта незавершенного строительства
- - граница населенного пункта
- - граница субъекта Российской Федерации

Схема расположения границ публичного сервитута



Условные обозначения:

Масштаб 1:2 000

- - граница публичного сервитута
- - характерная точка границы, сведения о которой позволяют однозначно определить ее положение на местности
- 1 - обозначение новой характерной точки
- 13:08:0429003:139 - кадастровый номер земельного участка
- - существующая часть границы, имеющаяся в ЕГРН сведения о которой достаточны для определения ее местоположения
- 13:08:0429003 - номер кадастрового квартала
- - граница кадастрового квартала
- - - - часть контура, образованного проекцией вновь образованного наземного конструктивного элемента здания, сооружения, объекта незавершенного строительства
- - граница населенного пункта
- - граница субъекта Российской Федерации

Схема расположения границ публичного сервитута



13:08:0307004
Республика Мордовия,
Зубово-Полянский район,
Анаевское сельское поселение

13:08:0307004
Республика Мордовия,
Зубово-Полянский район,
Анаевское сельское поселение,
п. Крюковка

Условные обозначения:

Масштаб 1:2 000

- - граница публичного сервитута
- - характерная точка границы, сведения о которой позволяют однозначно определить ее положение на местности
- 1 - обозначение новой характерной точки
- 13:08:0429003:139 - кадастровый номер земельного участка
- - существующая часть границы, имеющаяся в ЕГРН сведения о которой достаточны для определения ее местоположения
- 13:08:0429003 - номер кадастрового квартала
- - граница кадастрового квартала
- - - - часть контура, образованного проекцией вновь образованного наземного конструктивного элемента здания, сооружения, объекта незавершенного строительства
- - граница населенного пункта
- - граница субъекта Российской Федерации