

Актуализация
Схема теплоснабжения
Зубово-Полянского городского поселения Зубово-
Полянского муниципального района Республики
Мордовия на период до 2037 года

СОГЛАСОВАНО:

Глава Зубово-Полянского городского поселения Зубово-
Полянского муниципального района
Республики Мордовия



С.С. Митунин

2023 г.

Оглавление

Раздел 1 «Существующие и перспективные балансы тепловой мощности источников тепловой энергии и тепловой нагрузки потребителей»	3
1.1. Описание существующих и перспективных зон действия систем теплоснабжения и источников тепловой энергии	3
1.2. Существующие и перспективные балансы тепловой мощности и тепловой нагрузки в зонах действия источников тепловой энергии, в том числе работающих на единую тепловую сеть, на каждом этапе	22
1.3. Значения существующих и перспективных потерь тепловой энергии при ее передаче по тепловым сетям, включая потери тепловой энергии в тепловых сетях теплопередачей через теплоизоляционные конструкции теплопроводов и потери теплоносителя, с указанием затрат теплоносителя на компенсацию этих потерь	26
Раздел 2 «Существующие и перспективные балансы теплоносителя»	27
2.1. Существующие и перспективные балансы производительности водоподготовительных установок и максимального потребления теплоносителя теплопотребляющими установками потребителей	27
Раздел 3 «Технико-экономические показатели теплоснабжающих и теплосетевых организаций»	29
Раздел 4 «Предложения по строительству, реконструкции и техническому перевооружению источников тепловой энергии и тепловых сетей»	35
4.1. Температурный график отпуска тепловой энергии для каждого источника тепловой энергии или группы источников тепловой энергии в системе теплоснабжения, работающей на общую тепловую сеть, и оценку затрат при необходимости его изменения	35
4.2. Предложения по перспективной установленной тепловой мощности каждого источника тепловой энергии с предложениями по сроку ввода в эксплуатацию новых мощностей	35
4.3. Обоснование выбора приоритетного сценария развития системы теплоснабжения поселения, городского округа, города федерального значения	36
4.4. Предложения по строительству, реконструкции и (или) модернизации резервированию источников тепловой энергии, оборудования на источниках тепловой энергии и тепловых сетях в целях резервирования систем теплоснабжения	39
Раздел 5 «Перспективные топливные балансы»	40
5.1. Перспективные топливные балансы для каждого источника тепловой энергии по видам основного, резервного и аварийного топлива на каждом этапе	40
5.2. Потребляемые источником тепловой энергии виды топлива, включая местные виды топлива, а также используемые возобновляемые источники энергии	45
Раздел 6 «Решение об определении единой теплоснабжающей организации (организаций)»	45
6.1. Решение об определении единой теплоснабжающей организации (организаций)	45
6.2. Реестр зон деятельности единой теплоснабжающей организации (организаций)	45
6.3. Основания, в том числе критерии, в соответствии с которыми теплоснабжающая организация определена единой теплоснабжающей организацией	45
6.4. Информация о поданных теплоснабжающими организациями заявках на присвоение статуса единой теплоснабжающей организации	47
6.5. Реестр систем теплоснабжения, содержащий перечень теплоснабжающих организаций, действующих в каждой системе теплоснабжения, расположенных в границах поселения, городского округа, города федерального значения	47

Раздел 1 «Существующие и перспективные балансы тепловой мощности источников тепловой энергии и тепловой нагрузки потребителей»

1.1. Описание существующих и перспективных зон действия систем теплоснабжения и источников тепловой энергии

На территории Зубово-Полянского городского поселения Зубово-Полянского муниципального района в сфере теплоснабжения осуществляет производство и передачу тепловой энергии, обеспечивая теплоснабжение жилых и административных зданий городского поселения организация МП Зубово-Полянского муниципального района «Тепловые сети». Теплоснабжение Зубово-Полянского городского поселения осуществляется от тринадцати котельных, работающих на природном газе.

Котельные работают локально, на собственную зону теплоснабжения, обеспечивая тепловой энергией жилые и общественные здания. Общая протяженность тепловых сетей в двухтрубном исчислении от котельных составляет 3124,37 м. Компенсация тепловых удлинений осуществляется самокомпенсацией за счёт углов поворота трассы и П-образными компенсаторами.

1.1.1 Описание зон действия МП Зубово-Полянского муниципального района «Тепловые сети».

В котельной Черемушки установлено четыре котла типа КВа, работающие в водогрейном режиме. Производительность котельной 1,720 Гкал/ч. Год ввода в эксплуатацию основного оборудования – 1994 г.

В котельной 7 микрорайон установлено четыре котла типа КВа, работающие в водогрейном режиме. Производительность котельной 1,505 Гкал/ч. Год ввода в эксплуатацию основного оборудования – 2006 г.

В котельной СПТУ установлено три котла типа КВа, работающие в водогрейном режиме. Установленная производительность котельной 2,537 Гкал/ч, располагаемая производительность котельной 2,321 Гкал/ч, т.к. один котел марки КВа не подключен. Год ввода в эксплуатацию основного оборудования – 1994 г.

1.1.2 Зоны действия источников прочих муниципальных и ведомственных котельных

Котельная Ясно-Полянская ООШ является ведомственной котельной Ясно-Полянская ООШ. В котельной Ясно-Полянская ООШ установлены три котла типа Proterm, работающие в водогрейном режиме. Производительность котельной 0,129 Гкал/ч. Год ввода в эксплуатацию основного оборудования – 1991 г.

Котельная Детский сад №3 Ручеек является ведомственной котельной Детский сад №3 Ручеек. В котельной Детский сад №3 Ручеек установлены два котла типа КЧМ- 5, работающие в водогрейном режиме. Производительность котельной 0,138 Гкал/ч. Год ввода в эксплуатацию основного оборудования – 1985 г.

Котельная Детский сад №2 является ведомственной котельной Детский сад №2. В котельной Детский сад №2 установлены два котла типа КСМ-12М, работающие в водогрейном режиме. Производительность котельной 0,172 Гкал/ч. Год ввода в эксплуатацию основного оборудования – 2004 г.

Котельная Зубово-Полянская СОШ №1 корпус 1-2 является ведомственной котельной Зубово-Полянская СОШ №1 корпус 1-2. В котельной Зубово-Полянская СОШ №1 корпус 1-2 установлены четыре котла типа Proterm, работающие в водогрейном режиме. Производительность котельной 0,344 Гкал/ч. Год ввода в эксплуатацию основного оборудования – 1997 г.

Котельная Зубово-Полянская СОШ №1 корпус 3 является ведомственной котельной Зубово-Полянская СОШ №1 корпус 3. В котельной Зубово-Полянская СОШ №1 корпус 3 установлены один котел типа ИШМА, один котел типа КЧМ, работающие в водогрейном режиме. Производительность котельной 0,172 Гкал/ч. Год ввода в эксплуатацию основного оборудования – 1970 г.

Котельная МБДОУ №5 Малышок является ведомственной котельной МБДОУ №5 Малышок. В котельной МБДОУ №5 Малышок установлены два котла типа Вахi, работающие в водогрейном режиме. Производительность котельной 0,104 Гкал/ч. Год ввода в эксплуатацию основного оборудования – 2007 г.

Котельная МБДОУ Зубово-Полянский детский сад «Дрозд» (Сказка) является ведомственной котельной МБДОУ Зубово-Полянский детский сад «Дрозд» (Сказка). В котельной МБДОУ Зубово-Полянский детский сад «Дрозд» (Сказка) установлены два котла типа Taugus 200, работающие в водогрейном режиме. Производительность котельной 0,344 Гкал/ч. Год ввода в эксплуатацию основного оборудования – 2011 г.

Котельная МОУ Зубово-Полянская ООШ, ул. О. Кошевого, д.24 является ведомственной котельной МОУ Зубово-Полянская ООШ, ул. О. Кошевого, д.24. В котельной МОУ Зубово-Полянская ООШ, ул. О. Кошевого, д.24 установлены два котла типа Вахi, работающие в водогрейном режиме. Производительность котельной 0,104 Гкал/ч. Год ввода в эксплуатацию основного оборудования – 2010 г.

Схема теплоснабжения
Зубово-Полянского городского поселения Зубово-Полянского муниципального района Республики Мордовия на период до 2037 года

Котельная МОУ Зубово-Полянская гимназия является ведомственной котельной МОУ Зубово-Полянская гимназия. В котельной МОУ Зубово-Полянская гимназия установлено два котла типа Taurus 250, работающие в водогрейном режиме. Производительность котельной 0,430 Гкал/ч. Год ввода в эксплуатацию основного оборудования – 2008 г.

Котельная МБУДОД ДЮСШ является ведомственной котельной МБУДОД ДЮСШ. В котельной МБУДОД ДЮСШ установлено три котла типа Junkers KN99-9, работающие в водогрейном режиме. Производительность котельной 0,255 Гкал/ч. Год ввода в эксплуатацию основного оборудования – 2006 г.

Таблица 1 – Характеристики котлоагрегатов котельных

№, котла	Тип	Установленная мощность котла Гкал/час	Год ввода	Температурный график	КПД по режимной карте
Ведомственная котельная					
Котельная Ясно-Полянская ООШ					
1	Proterm	0,043	1991	95-70	87%
2	Proterm	0,043	1991	95-70	87%
3	Proterm	0,043	1991	95-70	87%
Ведомственная котельная					
Котельная Детский сад №3 Ручеек					
1	КЧМ-5	0,069	1985	95-70	78,7%
2	КЧМ-5	0,069	1985	95-70	78,7%
Ведомственная котельная					
Котельная Детский сад №2					
1	KCM-12M	0,086	2004	95-70	87,5%
2	KCM-12M	0,086	2004	95-70	87,5%
Ведомственная котельная					
Котельная Зубово-Полянская СОШ №1 корпус 1-2					
1	Proterm	0,086	1997	95-70	90%
2	Proterm	0,086	1997	95-70	90%
3	Proterm	0,086	1997	95-70	90%
4	Proterm	0,086	1997	95-70	90%
Ведомственная котельная					
Котельная Зубово-Полянская СОШ №1 корпус 3					
1	ИШМА	0,086	1970	95-70	87,7%
2	КЧМ	0,086	1970	95-70	87,7%
Ведомственная котельная					
Котельная МБДОУ №5 Малышок					
1	Baxi	0,052	2007	95-70	88,7%
2	Baxi	0,052	2007	95-70	88,7%
Ведомственная котельная					
Котельная МБДОУ Зубово-Полянский детский сад «Дрозд» (Сказка)					
1	Taurus 200	0,172	2011	95-70	90,3%
2	Taurus 200	0,172	2011	95-70	90,3%
Ведомственная котельная					
Котельная МОУ Зубово-Полянская ООШ, ул. О. Кошевого, д.24					
1	Baxi	0,052	2010	95-70	88,7%

Схема теплоснабжения
Зубово-Полянского городского поселения Зубово-Полянского муниципального района Республики Мордовия на период до 2037 года

2	Baxi	0,052	2010	95-70	88,7%
Ведомственная котельная					
Котельная МОУ Зубово-Полянская гимназия					
1	Taurus 250	0,215	2008	95-70	89,6%
2	Taurus 250	0,215	2008	95-70	89,6%
Ведомственная котельная					
Котельная МБУДОД ДЮСШ					
1	Junkers KN99-9	0,085	2006	95-70	90,6%
2	Junkers KN99-9	0,085	2006	95-70	90,6%
3	Junkers KN99-9	0,085	2006	95-70	90,6%
МП Зубово-Полянского муниципального района «Тепловые сети»					
Котельная Черемушки					
1	KBa	0,430	1994	95-70	88,4%
2	KBa	0,430	1994	95-70	88,4%
3	KBa	0,430	1994	95-70	88,4%
4	KBa	0,430	1994	95-70	88,4%
МП Зубово-Полянского муниципального района «Тепловые сети»					
Котельная 7 микрорайон					
1	KBa	0,430	2006	95-70	88,8%
2	KBa	0,430	2006	95-70	88,8%
3	KBa	0,430	2006	95-70	88,8%
4	KBa	0,215	2006	95-70	88,8%
МП Зубово-Полянского муниципального района «Тепловые сети»					
Котельная СПТУ					
1	KBa	0,430	1994	95-70	88,6%
2	KBa	0,215	1994	95-70	88,6%
3	KBa	1,892	1994	95-70	88,6%

Таблица 2 – Характеристика насосов котельных

Тип насоса	Кол-во, шт.	Производительность, V, м3/ч	Напор, Н, м	Мощность, кВт
Ведомственная котельная				
Котельная Ясно-Полянская ООШ				
Сетевой насос Wilo star-RS25/6	1	3,8	5,4	0,099
Подпиточный насос CL15GRS-01	1	1,1	10	0,12
Сетевой насос Wilo star-RS32/8	2	6	8	0,067
Ведомственная котельная				
Котельная Детский сад №3 Ручеек				
Wilo Top-S 30/10	2	11	10	0,18
Ведомственная котельная				
Котельная Детский сад №2				
Вихрь ЦН32/8	1	10,2	8	0,245
Wilo	1	-	-	0,245

Схема теплоснабжения
Зубово-Полянского городского поселения Зубово-Полянского муниципального района Республики Мордовия на период до 2037 года

Ведомственная котельная				
Котельная Зубово-Полянская СОШ №1 корпус 1-2				
ВРН 120/280.50Т	1	36	18,2	0,68
ВРН 150/340.65Т	1	52	15	1,8
Сетевой насос Wilo star-RS30/8	4	5,8	8	0,6
Ведомственная котельная				
Котельная Зубово-Полянская СОШ №1 корпус 3				
TOP-S 30/10	1	11	10	0,18
DAB	1	-	-	0,18
Ведомственная котельная				
Котельная МБДОУ №5 Малышок				
Сетевой насос DAB TF110 S1	1	-	-	0,264
Сетевой насос DAB A80/180XM	1	8,7	9	0,244
Подпиточный насос DAB KPS 30/16M	1	1,8	32,5	0,47
Ведомственная котельная				
Котельная МБДОУ Зубово-Полянский детский сад «Дрозд» (Сказка)				
Сетевой насос Wilo TOP S40/15	2	21	15	0,905
Насос ГВС Wilo TOP-S30/10	1	11	10	0,18
Насос ГВС Wilo TOP-S30/7	1	7,5	7	0,195
Рециркуляционный насос ГВС Wilo Star RS 25/6	1	3,8	5,4	0,084
Рециркуляционный насос ГВС Wilo TOP S25/10	1	11	10	0,38
Подпиточный насос DAB KPS 30/16M	1	-	-	0,47
Ведомственная котельная				
Котельная МОУ Зубово-Полянская ООШ, ул. О. Кошевого, д.24				
DAB A80/180XM	1	8,7	9	0,244
DAB A80/180XM	1	8,7	9	0,256
Подпиточный насос DAB KPS 30/16M	1	1,8	32,5	0,47
Ведомственная котельная				
Котельная МОУ Зубово-Полянская гимназия				
Сетевой насос Wilo TOP-550/15	2	-	-	1,54
Рециркуляционный насос Wilo TOP-RL30/6,5	2	10	6,5	0,245
Сетевой насос ГВС Wilo	1	-	-	0,25
Сетевой насос ГВС Wilo	1	-	-	0,084
Рециркуляционный насос ГВС Wilo TOP-RL30/4	2	9	4	0,18
DAB	2	-	-	0,81
Ведомственная котельная				
Котельная МБУДОД ДЮСШ				
Сетевой насос Wilo TOP-S40/10	1	21	10	0,585
Сетевой насос Wilo TOP-	1	21	10	0,65

Схема теплоснабжения
Зубово-Полянского городского поселения Зубово-Полянского муниципального района Республики Мордовия на период до 2037 года

S40/10				
Сетевой насос Wilo Star RS 25/6	1	3,8	5,4	0,093
Насос ГВС Wilo TOP RL 30/4	1	9	4	0,18
Насос ГВС Wilo TOP RL 25/7,5	1	3	5,5	0,205
Подпиточный насос DAB KPF 30/16M	1	1,8	32,5	0,53
МП Зубово-Полянского муниципального района «Тепловые сети»				
Котельная Черемушки				
Сетевой насос DAB ВРН160/340.65T	2	45,7	10,9	1,8
Подпиточный насос	2	-	-	0,4
Насосная станция AQUAJET 132 M-G	1	-	-	1,49
МП Зубово-Полянского муниципального района «Тепловые сети»				
Котельная 7 микрорайон				
Сетевой насос loward FLC 50-15T	1	17,5	4,9	2,5
Подпиточный насос	2	-	-	0,4
Насосная станция AQUAJET 132 M-G	1	-	-	1,49
МП Зубово-Полянского муниципального района «Тепловые сети»				
Котельная СПТУ				
Сетевой насос WILO IL 65/160-7,5/2	1	89	33	7,5
Сетевой насос WILO IL 65/160-16/2	2	-	-	16

Схема теплоснабжения
Зубово-Полянского городского поселения Зубово-Полянского муниципального района Республики Мордовия на период до 2037 года

Таблица 3 – Характеристика потребителей котельных Зубово-Полянского городского поселения

№	Наименование потребителя	Адрес	Расчетная нагрузка на отопление, Гкал/ч	Расчетная нагрузка на вентиляцию, Гкал/ч	Расчетная нагрузка на ГВС, Гкал/ч	Суммарная нагрузка, Гкал/ч
	Ведомственная котельная					
	Котельная Ясно-Полянская ООШ					
1	Здание школы	п.Ясная Поляна, ул.Школьная, д.8а	0,102	-	-	0,102
	Итого:		0,102	-	-	0,102
	Ведомственная котельная					
	Котельная Детский сад №3 Ручеек					
1	Здание детского сада	р.п.Зубова Поляна, ул.Тургенева, д.15а	0,098	0,026	-	0,124
	Итого:		0,098	0,026	-	0,124
	Ведомственная котельная					
	Котельная Детский сад №2					
1	Детский сад №2	р.п.Зубова Поляна, ул.Советская, д.21	0,041	-	-	0,041
2	Склад №1	р.п.Зубова Поляна, ул.Советская, д.21	0,003	-	-	0,003
3	Склад №2	р.п.Зубова Поляна, ул.Советская, д.21	0,001	-	-	0,001
	Итого:		0,045	-	-	0,045
	Ведомственная котельная					
	Котельная Зубово-Полянская СОШ №1 корпус 1-2					
1	Здание корпуса №2 МОУ Зубово-Полянская СОШ №1	р.п.Зубова Поляна, ул.Новикова-Прибоя, д.19б	0,082	-	-	0,082
2	Тамбур	р.п.Зубова Поляна, ул.Новикова-Прибоя, д.19б	0,001	-	-	0,001
3	Тамбур	р.п.Зубова Поляна, ул.Новикова-Прибоя, д.19б	0,001	-	-	0,001

Схема теплоснабжения
Зубово-Полянского городского поселения Зубово-Полянского муниципального района Республики Мордовия на период до 2037 года

4	Здание корпуса №1 МОУ Зубово-Полянская СОШ №1	р.п.Зубова Поляна, ул.Новикова-Прибоя, д.196	0,209	-	-	0,209
5	Тамбур	р.п.Зубова Поляна, ул.Новикова-Прибоя, д.196	0,001	-	-	0,001
6	Склад	р.п.Зубова Поляна, ул.Новикова-Прибоя, д.196	0,013	-	-	0,013
7	Гараж	р.п.Зубова Поляна, ул.Новикова-Прибоя, д.196	0,007	-	-	0,007
8	Уборная	р.п.Зубова Поляна, ул.Новикова-Прибоя, д.196	0,001	-	-	0,001
	Итого:		0,314	-	-	0,314
Ведомственная котельная						
Котельная Зубово-Полянская СОШ №1 корпус 3						
1	Здание корпуса №3 МОУ Зубово-Полянская СОШ №1	р.п.Зубова Поляна, ул.Советская, д.12	0,075	-	-	0,075
2	Пристройка	р.п.Зубова Поляна, ул.Советская, д.12	0,002	-	-	0,002
3	Уборная	р.п.Зубова Поляна, ул.Советская, д.12	0,000	-	-	0,000
	Итого:		0,077	-	-	0,077
Ведомственная котельная						
Котельная МБДОУ №5 Малышок						
1	Детский сад	р.п. Зубова Поляна, ул. Мелиоративная, д.86	0,036	0,010	-	0,045
2	Продуктовый склад	р.п. Зубова Поляна, ул. Мелиоративная, д.86	0,007	-	-	0,007
3	Столовая	р.п. Зубова Поляна, ул. Мелиоративная, д.8	0,005	-	-	0,005
4	МОУ Зубово-Полянская ООШ, ул. О. Кошевого, д.24 корпус 2	р.п. Зубова Поляна, ул. Мелиоративная, д.8	0,028	-	-	0,028
	Итого:		0,076	0,010	-	0,086

Схема теплоснабжения
Зубово-Полянского городского поселения Зубово-Полянского муниципального района Республики Мордовия на период до 2037 года

	Ведомственная котельная					
	Котельная МБДОУ Зубово-Полянский детский сад «Дрозд» (Сказка)					
1	МБДОУ Зубово-Полянский детский сад "Дрозд"	р.п. Зубова Поляна, ул. Крупской, д.1	0,109	-	0,022	0,109
	Итого:		0,109	-	0,022	0,131
	Ведомственная котельная					
	Котельная МОУ Зубово-Полянская ООШ, ул. О. Кошевого, д.24					
1	Корпус №1	п. Зубова Поляна, ул. О. Кошевого, д.24	0,038	-	-	0,038
2	Мастерские	п. Зубова Поляна, ул. О. Кошевого, д.24	0,004	-	-	0,004
	Итого:		0,043	-	-	0,043
	Ведомственная котельная					
	Котельная МОУ Зубово-Полянская гимназия					
1	Здание гимназии	п. Зубова Поляна, ул. Советская, д. 50В	0,211	0,042	0,011	0,253
2	Пристрой	п. Зубова Поляна, ул. Советская, д. 50В	0,118	0,025		0,143
	Итого:		0,329	0,067	0,011	0,407
	Ведомственная котельная					
	Котельная МБУДОД ДЮСШ					
1	Физкультурно-спортивный комплекс	п. Зубова Поляна, пер. Почтовый, д.18А	0,043	-	-	0,043
2	Пристрой	п. Зубова Поляна, пер. Почтовый, д.18А	0,170	-	-	0,170
	Итого:		0,213	-	-	0,213
	МП Зубово-Полянского муниципального района «Тепловые сети»					
	Котельная Черемушки					
1	ул. Гоголя, д.15а	п. Зубова Поляна, ул. Гоголя, д.15а	0,096	-	-	0,096
2	ул. Герцена, д.28	п. Зубова Поляна, ул. Герцена, д.28	0,040	-	-	0,040
3	ул. Герцена, д.33	п. Зубова Поляна, ул. Герцена, д.33	0,042	-	-	0,042
4	ул. Н. Прибоя, д.90	п. Зубова Поляна, ул. Н. Прибоя, д.90	0,080	-	-	0,080
5	ул. Н. Прибоя, д.91	п. Зубова Поляна, ул. Н. Прибоя, д.91	0,039	-	-	0,039
6	ул. Л. Толстого, д.1	п. Зубова Поляна, ул. Л. Толстого, д.1	0,191	-	-	0,191
7	Детский сад "Березка»		0,033	-	-	0,033
	Итого:		0,521	-	-	0,521
	МП Зубово-Полянского муниципального района «Тепловые сети»					
	Котельная 7 микрорайон					
1	ул. Советская, д.74	п. Зубова Поляна, ул. Советская, д.74	0,135	-	-	0,135
2	ул. Советская, д.72	п. Зубова Поляна, ул. Советская, д.72	0,135	-	-	0,135
3	ул. Советская, д.70	п. Зубова Поляна, ул. Советская, д.70	0,057	-	-	0,057

Схема теплоснабжения
Зубово-Полянского городского поселения Зубово-Полянского муниципального района Республики Мордовия на период до 2037 года

4	ул. Советская, д.76	п. Зубова Поляна, ул. Советская, д.76	0,056	-	-	0,056
5	ул. Тургенева, д.58А	п. Зубова Поляна, ул. Тургенева, д.58А	0,061	-	-	0,061
6	ул. Тургенева, д.21Б	п. Зубова Поляна, ул. Тургенева, д.21Б	0,060	-	-	0,060
7	Административное здание	п. Зубово-Поляна, ул. Советская, д.70А	0,019	-	-	0,019
8	Гараж	п. Зубово-Поляна, ул. Советская, д.70А	0,042	-	-	0,042
9	Передвижной вагончик (монтерская)	п. Зубово-Поляна, ул. Советская, д.70А	0,001	-	-	0,001
10	Передвижной вагончик (архив)	п. Зубово-Поляна, ул. Советская, д.70А	0,001	-	-	0,001
	Итого:		0,567	-	-	0,567
МП Зубово-Полянского муниципального района «Тепловые сети»						
Котельная СПТУ						
1	ул.Студенческая, д.3	п. Школа тракторных бригадиров, ул.Студенческая, д.3	0,053	-	-	0,053
2	ул.Студенческая, д.5	п. Школа тракторных бригадиров, ул.Студенческая, д.5	0,054	-	-	0,054
3	ул.Студенческая, д.9	п. Школа тракторных бригадиров, ул.Студенческая, д.9	0,050	-	-	0,050
4	Мастерская по тракторам	п. Школа тракторных бригадиров, ул.Садова, д.2	0,034	-	-	0,034
5	Учебный корпус старый (общебытовой)	п. Школа тракторных бригадиров, ул.Садова, д.2	0,150	-	-	0,150
6	Гараж	п. Школа тракторных бригадиров, ул.Садова, д.2	0,019	-	-	0,019
7	Учебный корпус (центр)	п. Школа тракторных бригадиров, ул.Садова, д.2	0,128	-	-	0,128
8	Мастерские сварщиков	п. Школа тракторных бригадиров, ул.Садова, д.2	0,038	-	-	0,038
9	Общежитие	п. Школа тракторных бригадиров, ул.Садова, д.2	0,087	-	-	0,087
10	Детский сад, Начальная школа	п. Школа тракторных бригадиров, ул.Садова, д.1	0,046	-	-	0,046
	Итого:		0,658	-	-	0,658

Схема теплоснабжения
Зубово-Полянского городского поселения Зубово-Полянского муниципального района Республики Мордовия на период до 2037 года

Таблица 4 – Параметры тепловых сетей Зубово-Полянского городского поселения

Наименование начала участка тепловой сети	Наименование конца участка тепловой сети	Внутренний диаметр трубопроводов на участке Дн, м	Длина трубопровода (в двухтрубном исчислении), м	Теплоизоляционный материал	Вид прокладки тепловой сети	Год ввода в эксплуатацию (перекладки)	Средняя глубина заложения оси трубопроводов Н, м
Ведомственная котельная							
Котельная Ясно-Полянская ООШ							
Котельная СОШ Ясная Поляна	ООШ Ясная Поляна	0,069	37,27		Надземная	1990 год	-
Итого:			37,27				
Ведомственная котельная							
Котельная Детский сад №3 Ручеек							
Котельная ДС Ручеек	Детский сад «Ручеек»	0,082	36,82		Надземная	1990 год	-
Итого:			36,82				
Ведомственная котельная							
Котельная Детский сад №2							
Котельная Советская 21	ТУ-1	0,069	23,22		Надземная	1990 год	-
ТУ-1	Детский сад №2	0,069	18,81		Надземная	1990 год	-
ТУ-1	Склад	0,069	1,12		Надземная	1990 год	-
Итого:			43,15				
Ведомственная котельная							
Котельная Зубово-Полянская СОШ №1 корпус 1-2							
Котельная Новикова прибоа	ТУ-1	0,100	25,84		Подземная	1990 год	-

Схема теплоснабжения
Зубово-Полянского городского поселения Зубово-Полянского муниципального района Республики Мордовия на период до 2037 года

Наименование начала участка тепловой сети	Наименование конца участка тепловой сети	Внутренний диаметр трубопроводов на участке Дн, м	Длина трубопровода (в двухтрубном исчислении), м	Теплоизоляционный материал	Вид прокладки тепловой сети	Год ввода в эксплуатацию (перекладки)	Средняя глубина заложения оси трубопроводов Н, м
196					бесканальная		
ТУ-1	Спортзал	0,100	43,36		Надземная	1990 год	-
ТУ-1	ТУ-2	0,100	10,59		Надземная	1990 год	-
ТУ-2	Корпус №2	0,100	4,15		Надземная	1990 год	-
ТУ-2	Корпус 1	0,100	56,86		Надземная	1990 год	-
Итого:			140,8				
Ведомственная котельная							
Котельная Зубово-Полянская СОШ №1 корпус 3							
Котельная Советская 12	СОШ №1, советская 12	0,082	65,04		Надземная	1990 год	-
Итого:			65,04				
Ведомственная котельная							
Котельная МБДОУ №5 Малышок							
ТУ-2	ТУ-3	0,100	14,69		Надземная	1990 год	-
Детский сад Малышок	ТУ-1	0,050	8,01		Надземная	1990 год	-
ТУ-1	ТУ-2	0,050	30,6		Надземная	1990 год	-
ТУ-2	Детский сад	0,050	5,4		Надземная	1990 год	-
ТУ-3	Столовая	0,040	19,73		Надземная	1990 год	-

Схема теплоснабжения
Зубово-Полянского городского поселения Зубово-Полянского муниципального района Республики Мордовия на период до 2037 года

Наименование начала участка тепловой сети	Наименован ие конца участка тепловой сети	Внутрен ний диаметр трубопро водов на участке Дн, м	Длина трубопр овода (в двухтру бном исчисле нии), м	Теплоизоляционный материал	Вид прокладки тепловой сети	Год ввода в эксплуатацию (перекладки)	Средняя глубина заложения оси трубопровод ов Н, м
ТУ-3	Школа	0,040	27,44		Надземная	1990 год	-
ТУ-1	Склад	0,021	14,22		Подземная бесканальная	1990 год	-
Итого:			120,09				
Ведомственная котельная							
Котельная МБДОУ Зубово-Полянский детский сад «Дрозд» (Сказка)							
Котельная МБДОУ детский сад Сказка	Детский сад	0,100	45,15		Подземная бесканальная	1990 год	-
Котельная МБДОУ детский сад Сказка	Детский сад	0,04/0,033	45,15		Подземная бесканальная	1990 год	-
Итого:			90,3				
Ведомственная котельная							
Котельная МОУ Зубово-Полянская ООШ, ул. О. Кошевого, д.24							
Котельная МОУ Зубово-Полянская ООШ, ул. О. Кошевого, д.24	ТУ-1	0,050	6,86		Надземная	1990 год	-
ТУ-1	Мастерские	0,050	33,19		Надземная	1990 год	-

Схема теплоснабжения
Зубово-Полянского городского поселения Зубово-Полянского муниципального района Республики Мордовия на период до 2037 года

Наименование начала участка тепловой сети	Наименован ие конца участка тепловой сети	Внутрен ний диаметр трубопро водов на участке Дн, м	Длина трубопр овода (в двухтру бном исчисле нии), м	Теплоизоляционный материал	Вид прокладки тепловой сети	Год ввода в эксплуатацию (перекладки)	Средняя глубина заложения оси трубопровод ов Н, м
ТУ-1	Школа	0,050	36,46		Надземная	1990 год	-
Итого:			76,51				
Ведомственная котельная							
Котельная МОУ Зубово-Полянская гимназия							
Котельная МОУ ЗП Гимназия	К№1	0,100	132,05		Надземная	1990 год	-
К№1	Гимназия	0,100	40		Надземная	1990 год	-
Котельная МОУ ЗП Гимназия ГВС	К№1 ГВС	0,033/0,03 3	132,05		Надземная	1990 год	-
К№1 ГВС	Гимназия ГВС	0,033/0,03 3	40		Надземная	1990 год	-
Итого:			344,1				
Ведомственная котельная							
Котельная МБУДОД ДЮСШ							
Котельная МБУДОД ДЮСШ	ДЮСШ	0,100	29,63		Надземная	1990 год	-
Итого:			29,63				

Схема теплоснабжения
Зубово-Полянского городского поселения Зубово-Полянского муниципального района Республики Мордовия на период до 2037 года

Наименование начала участка тепловой сети	Наименован ие конца участка тепловой сети	Внутрен ний диаметр трубопро водов на участке Дн, м	Длина трубопр овода (в двухтру бном исчисле нии), м	Теплоизоляционный материал	Вид прокладки тепловой сети	Год ввода в эксплуатацию (перекладки)	Средняя глубина заложения оси трубопровод ов Н, м
МП Зубово-Полянского муниципального района «Тепловые сети»							
Котельная Черемушки							
ТУ-1	ТУ-2	0,15	175		Надземная	1959 год	-
ТУ-1	ТУ-1.1	0,15	30		Надземная	2003 год	-
ТУ-4	ТУ-5	0,1	25		Надземная	2003 год	-
ТУ-5	ТУ-6	0,1	10		Надземная	2003 год	-
ТУ-2	ТУ-3	0,1	60		Надземная	1959 год	-
ТУ-2	ул. Толстого, д1	0,1	120		Надземная	2003 год	-
ТУ-6	ул. Герцена, д.28	0,1	40		Надземная	2003 год	-
Котельная мкрн Черемушки	ТУ-1	0,1	88		Надземная	2003 год	-
ТУ-3	ТУ-4	0,01	8		Надземная	1959 год	-
ТУ-6	ул. Герцена, д.33	0,082	189		Надземная	1959 год	-
ТУ-1.1	ул. Гоголя, д.15а	0,069	65		Надземная	1959 год	-
ТУ-3	Детский сад	0,069	58		Надземная	1959 год	-

Схема теплоснабжения
Зубово-Полянского городского поселения Зубово-Полянского муниципального района Республики Мордовия на период до 2037 года

Наименование начала участка тепловой сети	Наименование конца участка тепловой сети	Внутренний диаметр трубопроводов на участке Дн, м	Длина трубопровода (в двухтрубном исчислении), м	Теплоизоляционный материал	Вид прокладки тепловой сети	Год ввода в эксплуатацию (перекладки)	Средняя глубина заложения оси трубопроводов Н, м
ТУ-4	ул. Н. Прибоя, д.91	0,05	4		Надземная	1959 год	-
ТУ-5	ул. Н. Прибоя, д.90	0,05	6		Надземная	1959 год	-
Итого:			878,00				
МП Зубово-Полянского муниципального района «Тепловые сети»							
Котельная 7 микрорайон							
Котельная 7-й микрорайон	ТУ-1	0,207	31,5		Надземная	1959 год	-
ТУ-1	ТУ-2	0,15	22,11		Надземная	1959 год	-
ТУ-6*	ТУ-7	0,15	20		Надземная	2003 год	-
ТУ-4	ТУ-6*	0,15	70		Надземная	1959 год	-
ТУ-1	ТУ-4	0,15	30,2		Надземная	1959 год	-
ТУ-5	ТУ-6	0,125	24,15		Надземная	2003 год	-
ТУ-7	ТУ-9	0,125	46,34		Надземная	1959 год	-
ТУ-4	ТУ-5	0,125	50,39		Надземная	1959 год	-
ТУ-9	ТУ-10	0,125	163,14		Надземная	1959 год	-
ТУ-6	ТУ-8	0,125	37,11		Надземная	1959 год	-

Схема теплоснабжения
Зубово-Полянского городского поселения Зубово-Полянского муниципального района Республики Мордовия на период до 2037 года

Наименование начала участка тепловой сети	Наименован ие конца участка тепловой сети	Внутрен ний диаметр трубопро водов на участке Дн, м	Длина трубопр овода (в двухтру бном исчисле нии), м	Теплоизоляционный материал	Вид прокладки тепловой сети	Год ввода в эксплуатацию (перекладки)	Средняя глубина заложения оси трубопровод ов Н, м
ТУ-2	ТУ-38*	0,1	22,14		Надземная	1959 год	-
ТУ-38*	ТУ-3	0,1	46,79		Надземная	1959 год	-
ТУ-10	ТУ-11	0,1	35,78		Надземная	1959 год	-
ТУ-11	ул.Советская,7 6	0,069	6,26		Надземная	1959 год	-
ТУ-8	ул.Советская,7 2	0,069	14,97		Надземная	1959 год	-
ТУ-6	ул.Советская,7 4	0,069	4,02		Надземная	1959 год	-
ТУ-7	ул.Тургенева,5 8А	0,069	2		Надземная	1959 год	-
ТУ-5	ул.Тургенева, 21(Общежитие)	0,069	1,5		Надземная	1959 год	-
ТУ-3	Электротеплос еть(гараж)	0,05	11,71		Надземная	1959 год	-
ТУ-2	Электротеплос еть(склад+ваго нчик)	0,05	2,05		Надземная	1959 год	-
ТУ-10	ул.Советская,7 0	0,05	60		Надземная	1959 год	-

Схема теплоснабжения
Зубово-Полянского городского поселения Зубово-Полянского муниципального района Республики Мордовия на период до 2037 года

Наименование начала участка тепловой сети	Наименован ие конца участка тепловой сети	Внутрен ний диаметр трубопро водов на участке Дн, м	Длина трубопр овода (в двухтру бном исчисле нии), м	Теплоизоляционный материал	Вид прокладки тепловой сети	Год ввода в эксплуатацию (перекладки)	Средняя глубина заложения оси трубопровод ов Н, м
Итого:			702,16				
МП Зубово-Полянского муниципального района «Тепловые сети»							
Котельная СПТУ							
ТУ-1	ТУ-2	0,207	35,5		Надземная	2003 год	-
ТУ-2	ТУ-3	0,207	48		Надземная	1959 год	-
ТУ-1	Общежитие	0,207	60		Надземная	2003 год	-
Котельная ШТБ	ТУ-1	0,207	3		Надземная	1959 год	-
ТУ-2	Мастерская по тракторам	0,15	29		Надземная	1959 год	-
ТУ-6	ТУ-7	0,1	30		Надземная	1959 год	-
ТУ-7	ул.Студенческ ая, д.3	0,1	30		Надземная	1959 год	-
ТУ-7	ТУ-8	0,1	10		Надземная	2003 год	-
ТУ-9	ул.Студенческ ая, д.5	0,1	30		Надземная	1959 год	-
ТУ-9	ул.Студенческ ая, д.9	0,1	40		Надземная	2003 год	-
ТУ-8	ТУ-9	0,1	45,5		Надземная	1959 год	-
ТУ-6	Учебный	0,1	1		Надземная	1959 год	-

Схема теплоснабжения
Зубово-Полянского городского поселения Зубово-Полянского муниципального района Республики Мордовия на период до 2037 года

Наименование начала участка тепловой сети	Наименование конца участка тепловой сети	Внутренний диаметр трубопроводов на участке Дн, м	Длина трубопровода (в двухтрубном исчислении), м	Теплоизоляционный материал	Вид прокладки тепловой сети	Год ввода в эксплуатацию (перекладки)	Средняя глубина заложения оси трубопроводов Н, м
	корпус						
ТУ-4	Гараж	0,1	13		Надземная	1959 год	-
ТУ-5	ТУ-5*	0,1	10		Надземная	1959 год	-
ТУ-5*	ТУ-6	0,1	20		Надземная	1959 год	-
ТУ-3	Учебный корпус (старый)	0,1	23		Надземная	1959 год	-
ТУ-4	ТУ-5	0,1	30		Надземная	1959 год	-
ТУ-3	ТУ-4	0,1	82,5		Надземная	1959 год	-
ТУ-9	Детский сад, Начальная школа	0,1	10		Надземная	1959 год	-
ТУ-8	Мастерские	0,05	10		Надземная	1959 год	-
Итого:			560,5				

На основании проведенных гидравлических расчетов и анализа тепловых нагрузок в зоне действия энергоисточника определено, что для обеспечения тепловых нагрузок мероприятия по модернизации котельных не планируются.

1.2. Существующие и перспективные балансы тепловой мощности и тепловой нагрузки в зонах действия источников тепловой энергии, в том числе работающих на единую тепловую сеть, на каждом этапе

Балансы существующей на базовый период схемы теплоснабжения тепловой мощности и перспективной тепловой нагрузки в каждой из зон действия источников тепловой энергии с определением резервов (дефицитов) существующей располагаемой тепловой мощности источников тепловой энергии, устанавливаемых на основании величины расчетной тепловой нагрузки приведены в таблице 5.

Таблица 5 – Балансы тепловой мощности и присоединенной тепловой нагрузки, Гкал/ч.

Наименование источника теплоснабжения, период	Установленная мощность, Гкал/ч	Располагаемая мощность, Гкал/ч	Тепловая мощность нетто, Гкал/ч	Собственные нужды, Гкал/ч	Потери в тепловых сетях, Гкал/ч	Присоединенная нагрузка, Гкал/ч			Резерв (+)/Дефицит (-)
						отопление и вентиляция	ГВС	Всего	
Ведомственная котельная									
Котельная Ясно-Полянская ООШ									
2022	0,129	0,129	0,127	0,002	0,002	0,102	-	0,102	0,023
2023	0,129	0,129	0,127	0,002	0,002	0,102	-	0,102	0,023
2024	0,129	0,129	0,127	0,002	0,002	0,102	-	0,102	0,023
2025	0,129	0,129	0,127	0,002	0,002	0,102	-	0,102	0,023
2026	0,129	0,129	0,127	0,002	0,002	0,102	-	0,102	0,023
2027	0,129	0,129	0,127	0,002	0,002	0,102	-	0,102	0,023
В период 2028-2032 гг.	0,129	0,129	0,127	0,002	0,002	0,102	-	0,102	0,023
В период 2033-2037 гг.	0,129	0,129	0,127	0,002	0,002	0,102	-	0,102	0,023
Ведомственная котельная									
Котельная Детский сад №3 Ручеек									
2022	0,138	0,138	0,136	0,002	0,002	0,124	-	0,124	0,010
2023	0,138	0,138	0,136	0,002	0,002	0,124	-	0,124	0,010
2024	0,138	0,138	0,136	0,002	0,002	0,124	-	0,124	0,010
2025	0,138	0,138	0,136	0,002	0,002	0,124	-	0,124	0,010
2026	0,138	0,138	0,136	0,002	0,002	0,124	-	0,124	0,010
2027	0,138	0,138	0,136	0,002	0,002	0,124	-	0,124	0,010
В период 2028-2032 гг.	0,138	0,138	0,136	0,002	0,002	0,124	-	0,124	0,010
В период 2033-2037 гг.	0,138	0,138	0,136	0,002	0,002	0,124	-	0,124	0,010

Схема теплоснабжения
Зубово-Полянского городского поселения Зубово-Полянского муниципального района Республики Мордовия на период до 2037 года

Наименование источника теплоснабжения, период	Установленная мощность, Гкал/ч	Располагаемая мощность, Гкал/ч	Тепловая мощность нетто, Гкал/ч	Собственные нужды, Гкал/ч	Потери в тепловых сетях, Гкал/ч	Присоединенная нагрузка, Гкал/ч			Резерв (+)/Дефицит (-)
						отопление и вентиляция	ГВС	Всего	
Ведомственная котельная									
Котельная Детский сад №2									
2022	0,172	0,172	0,170	0,002	0,002	0,045	-	0,045	0,123
2023	0,172	0,172	0,170	0,002	0,002	0,045	-	0,045	0,123
2024	0,172	0,172	0,170	0,002	0,002	0,045	-	0,045	0,123
2025	0,172	0,172	0,170	0,002	0,002	0,045	-	0,045	0,123
2026	0,172	0,172	0,170	0,002	0,002	0,045	-	0,045	0,123
2027	0,172	0,172	0,170	0,002	0,002	0,045	-	0,045	0,123
В период 2028-2032 гг.	0,172	0,172	0,170	0,002	0,002	0,045	-	0,045	0,123
В период 2033-2037 гг.	0,172	0,172	0,170	0,002	0,002	0,045	-	0,045	0,123
Ведомственная котельная									
Котельная Зубово-Полянская СОШ №1 корпус 1-2									
2022	0,344	0,344	0,338	0,006	0,008	0,314	-	0,314	0,016
2023	0,344	0,344	0,338	0,006	0,008	0,314	-	0,314	0,016
2024	0,344	0,344	0,338	0,006	0,008	0,314	-	0,314	0,016
2025	0,344	0,344	0,338	0,006	0,008	0,314	-	0,314	0,016
2026	0,344	0,344	0,338	0,006	0,008	0,314	-	0,314	0,016
2027	0,344	0,344	0,338	0,006	0,008	0,314	-	0,314	0,016
В период 2028-2032 гг.	0,344	0,344	0,338	0,006	0,008	0,314	-	0,314	0,016
В период 2033-2037 гг.	0,344	0,344	0,338	0,006	0,008	0,314	-	0,314	0,016
Ведомственная котельная									
Котельная Зубово-Полянская СОШ №1 корпус 3									
2022	0,172	0,172	0,170	0,002	0,003	0,077	-	0,077	0,090
2023	0,172	0,172	0,170	0,002	0,003	0,077	-	0,077	0,090
2024	0,172	0,172	0,170	0,002	0,003	0,077	-	0,077	0,090
2025	0,172	0,172	0,170	0,002	0,003	0,077	-	0,077	0,090
2026	0,172	0,172	0,170	0,002	0,003	0,077	-	0,077	0,090
2027	0,172	0,172	0,170	0,002	0,003	0,077	-	0,077	0,090
В период 2028-2032 гг.	0,172	0,172	0,170	0,002	0,003	0,077	-	0,077	0,090
В период 2033-2037 гг.	0,172	0,172	0,170	0,002	0,003	0,077	-	0,077	0,090
Ведомственная котельная									
Котельная МБДОУ №5 Малышок									
2022	0,104	0,104	0,103	0,001	0,005	0,086	-	0,086	0,012
2023	0,104	0,104	0,103	0,001	0,005	0,086	-	0,086	0,012
2024	0,104	0,104	0,103	0,001	0,005	0,086	-	0,086	0,012
2025	0,104	0,104	0,103	0,001	0,005	0,086	-	0,086	0,012
2026	0,104	0,104	0,103	0,001	0,005	0,086	-	0,086	0,012
2027	0,104	0,104	0,103	0,001	0,005	0,086	-	0,086	0,012
В период	0,104	0,104	0,103	0,001	0,005	0,086	-	0,086	0,012

Схема теплоснабжения
Зубово-Полянского городского поселения Зубово-Полянского муниципального района Республики Мордовия на период до 2037 года

Наименование источника теплоснабжения, период	Установленная мощность, Гкал/ч	Располагаемая мощность, Гкал/ч	Тепловая мощность нетто, Гкал/ч	Собственные нужды, Гкал/ч	Потери в тепловых сетях, Гкал/ч	Присоединенная нагрузка, Гкал/ч			Резерв (+)/Дефицит (-)
						отопление и вентиляция	ГВС	Всего	
2028-2032 гг.									
В период 2033-2037 гг.	0,104	0,104	0,103	0,001	0,005	0,086	-	0,086	0,012
Ведомственная котельная									
Котельная МБДОУ Зубово-Полянский детский сад «Дрозд» (Сказка)									
2022	0,344	0,344	0,341	0,003	0,006	0,109	0,022	0,131	0,204
2023	0,344	0,344	0,341	0,003	0,006	0,109	0,022	0,131	0,204
2024	0,344	0,344	0,341	0,003	0,006	0,109	0,022	0,131	0,204
2025	0,344	0,344	0,341	0,003	0,006	0,109	0,022	0,131	0,204
2026	0,344	0,344	0,341	0,003	0,006	0,109	0,022	0,131	0,204
2027	0,344	0,344	0,341	0,003	0,006	0,109	0,022	0,131	0,204
В период 2028-2032 гг.	0,344	0,344	0,341	0,003	0,006	0,109	0,022	0,131	0,204
В период 2033-2037 гг.	0,344	0,344	0,341	0,003	0,006	0,109	0,022	0,131	0,204
Ведомственная котельная									
Котельная МОУ Зубово-Полянская ООШ, ул. О. Кошевого, д.24									
2022	0,104	0,104	0,103	0,001	0,003	0,043	-	0,043	0,057
2023	0,104	0,104	0,103	0,001	0,003	0,043	-	0,043	0,057
2024	0,104	0,104	0,103	0,001	0,003	0,043	-	0,043	0,057
2025	0,104	0,104	0,103	0,001	0,003	0,043	-	0,043	0,057
2026	0,104	0,104	0,103	0,001	0,003	0,043	-	0,043	0,057
2027	0,104	0,104	0,103	0,001	0,003	0,043	-	0,043	0,057
В период 2028-2032 гг.	0,104	0,104	0,103	0,001	0,003	0,043	-	0,043	0,057
В период 2033-2037 гг.	0,104	0,104	0,103	0,001	0,003	0,043	-	0,043	0,057
Ведомственная котельная									
Котельная МОУ Зубово-Полянская гимназия									
2022	0,430	0,430	0,425	0,005	0,012	0,396	0,011	0,407	0,006
2023	0,430	0,430	0,425	0,005	0,012	0,396	0,011	0,407	0,006
2024	0,430	0,430	0,425	0,005	0,012	0,396	0,011	0,407	0,006
2025	0,430	0,430	0,425	0,005	0,012	0,396	0,011	0,407	0,006
2026	0,430	0,430	0,425	0,005	0,012	0,396	0,011	0,407	0,006
2027	0,430	0,430	0,425	0,005	0,012	0,396	0,011	0,407	0,006
В период 2028-2032 гг.	0,430	0,430	0,425	0,005	0,012	0,396	0,011	0,407	0,006
В период 2033-2037 гг.	0,430	0,430	0,425	0,005	0,012	0,396	0,011	0,407	0,006
Ведомственная котельная									
Котельная МБУДОД ДЮСШ									
2022	0,255	0,170	0,167	0,003	0,002	0,213	-	0,213	-0,048
2023	0,255	0,170	0,167	0,003	0,002	0,213	-	0,213	-0,048
2024	0,255	0,170	0,167	0,003	0,002	0,213	-	0,213	-0,048
2025	0,255	0,170	0,167	0,003	0,002	0,213	-	0,213	-0,048

Схема теплоснабжения
Зубово-Полянского городского поселения Зубово-Полянского муниципального района Республики Мордовия на период до 2037 года

Наименование источника теплоснабжения, период	Установленная мощность, Гкал/ч	Располагаемая мощность, Гкал/ч	Тепловая мощность нетто, Гкал/ч	Собственные нужды, Гкал/ч	Потери в тепловых сетях, Гкал/ч	Присоединенная нагрузка, Гкал/ч			Резерв (+)/Дефицит (-)
						отопление и вентиляция	ГВС	Всего	
2026	0,255	0,170	0,167	0,003	0,002	0,213	-	0,213	-0,048
2027	0,255	0,170	0,167	0,003	0,002	0,213	-	0,213	-0,048
В период 2028-2032 гг.	0,255	0,170	0,167	0,003	0,002	0,213	-	0,213	-0,048
В период 2033-2037 гг.	0,255	0,170	0,167	0,003	0,002	0,213	-	0,213	-0,048
МП Зубово-Полянского муниципального района «Тепловые сети»									
Котельная Черемушки									
2022	1,720	1,720	1,713	0,007	0,169	0,521	-	0,521	1,023
2023	1,720	1,720	1,713	0,007	0,169	0,521	-	0,521	1,023
2024	1,720	1,720	1,713	0,007	0,169	0,521	-	0,521	1,023
2025	1,720	1,720	1,713	0,007	0,169	0,521	-	0,521	1,023
2026	1,720	1,720	1,713	0,007	0,169	0,521	-	0,521	1,023
2027	1,720	1,720	1,713	0,007	0,169	0,521	-	0,521	1,023
В период 2028-2032 гг.	1,720	1,720	1,713	0,007	0,169	0,521	-	0,521	1,023
В период 2033-2037 гг.	1,720	1,720	1,713	0,007	0,169	0,521	-	0,521	1,023
МП Зубово-Полянского муниципального района «Тепловые сети»									
Котельная 7 микрорайон									
2022	1,505	1,505	1,498	0,007	0,154	0,567	-	0,567	0,777
2023	1,505	1,505	1,498	0,007	0,154	0,567	-	0,567	0,777
2024	1,505	1,505	1,498	0,007	0,154	0,567	-	0,567	0,777
2025	1,505	1,505	1,498	0,007	0,154	0,567	-	0,567	0,777
2026	1,505	1,505	1,498	0,007	0,154	0,567	-	0,567	0,777
2027	1,505	1,505	1,498	0,007	0,154	0,567	-	0,567	0,777
В период 2028-2032 гг.	1,505	1,505	1,498	0,007	0,154	0,567	-	0,567	0,777
В период 2033-2037 гг.	1,505	1,505	1,498	0,007	0,154	0,567	-	0,567	0,777
МП Зубово-Полянского муниципального района «Тепловые сети»									
Котельная СПТУ									
2022	2,537	2,321	2,306	0,015	0,100	0,658	-	0,658	1,548
2023	2,537	2,321	2,306	0,015	0,100	0,658	-	0,658	1,548
2024	2,537	2,321	2,306	0,015	0,100	0,658	-	0,658	1,548
2025	2,537	2,321	2,306	0,015	0,100	0,658	-	0,658	1,548
2026	2,537	2,321	2,306	0,015	0,100	0,658	-	0,658	1,548
2027	2,537	2,321	2,306	0,015	0,100	0,658	-	0,658	1,548
В период 2028-2032 гг.	2,537	2,321	2,306	0,015	0,100	0,658	-	0,658	1,548
В период 2033-2037 гг.	2,537	2,321	2,306	0,015	0,100	0,658	-	0,658	1,548

По данным таблицы №5 можно сделать вывод, что по котельной ДЮСШ имеется дефицит тепловой мощности, так как один котел находится в нерабочем состоянии. Вследствие этого требуется ремонт котла Junkers KN99-9 мощностью 0,085 Гкал/час.

На основании проведенных гидравлических расчетов и анализа тепловых нагрузок в зоне действия энергоисточника определено, что для обеспечения тепловых нагрузок не требуется модернизация котельных.

1.3. Значения существующих и перспективных потерь тепловой энергии при ее передаче по тепловым сетям, включая потери тепловой энергии в тепловых сетях теплопередачей через теплоизоляционные конструкции теплопроводов и потери теплоносителя, с указанием затрат теплоносителя на компенсацию этих потерь

Значения существующих и перспективных потерь тепловой энергии при ее передаче по тепловым сетям, включая потери тепловой энергии в тепловых сетях теплопередачей через теплоизоляционные конструкции теплопроводов и потери теплоносителя, с указанием затрат теплоносителя на компенсацию этих потерь представлены в таблицах 6.

Таблица 6 – Существующие потери тепловой энергии по тепловым сетям

Наименование населенного пункта	Наименование системы теплоснабжения	Тип теплоносителя, его параметры	Годовые затраты и потери тепловой энергии, Гкал		
			через изоляция	с затратами теплоносителя	всего
Ведомственная котельная					
п.Ясная Поляна	СЦТ от котельной МБОУ Ясно- Полянская ООШ	горячая вода	6,42	0,27	6,69
Ведомственная котельная					
г.п.Зубова Поляна	СЦТ от котельной Детский сад №3 «Ручеек»	горячая вода	8,48	0,45	8,92
Ведомственная котельная					
г.п.Зубова Поляна	СЦТ от котельной Детский сад №2	горячая вода	8,86	0,37	9,23
Ведомственная котельная					
г.п.Зубова Поляна	СЦТ от котельной Зубово-Полянская СОШ №1 корпус 1-2	горячая вода	40,51	2,55	43,05
Ведомственная котельная					
г.п.Зубова Поляна	СЦТ от котельной Зубово-Полянская СОШ №1 корпус 3	горячая вода	14,97	0,79	15,76
Ведомственная котельная					
г.п.Зубова Поляна	СЦТ от котельной МОУ Зубово-	горячая вода	14,58	0,35	14,93

Схема теплоснабжения
Зубово-Полянского городского поселения Зубово-Полянского муниципального района Республики Мордовия на период до 2037 года

	Полянская ООШ, ул. О. Кошевого, д.24				
Ведомственная котельная					
г.п.Зубова Поляна	СЦТ от котельной МБУДОД ДЮСШ	горячая вода	7,89	0,54	8,42
Ведомственная котельная					
г.п.Зубова Поляна	СЦТ от котельной МБДОУ №5 Малышок	горячая вода	23,70	0,61	24,32
Ведомственная котельная					
г.п.Зубова Поляна	СЦТ от котельной МБДОУ Зубово- Полянский детский сад "Дрозд" (Сказка)	горячая вода	40,68	1,00	41,69
Ведомственная котельная					
г.п.Зубова Поляна	СЦТ от котельной МОУ Зубово- Полянская гимназия	горячая вода	68,80	3,69	72,50
МП Зубово-Полянского муниципального района «Тепловые сети»					
г.п.Зубова Поляна	СЦТ от котельной Черемушки	горячая вода	301,89	9,65	311,54
МП Зубово-Полянского муниципального района «Тепловые сети»					
г.п.Зубова Поляна	СЦТ от котельной 7 микрорайон	горячая вода	296,95	10,49	307,44
МП Зубово-Полянского муниципального района «Тепловые сети»					
п. Школа тракторных бригадиров	СЦТ от котельной СПТУ	горячая вода	220,35	10,17	230,52
Итого			1054,08	40,93	1095,01

Раздел 2 «Существующие и перспективные балансы теплоносителя»

2.1. Существующие и перспективные балансы производительности водоподготовительных установок и максимального потребления теплоносителя теплопотребляющими установками потребителей

Теплоноситель в системе теплоснабжения котельной, как и в каждой системе теплоснабжения, предназначен как для передачи теплоты, так и для подпитки системы теплоснабжения.

При эксплуатации тепловых сетей утечка теплоносителя не должна превышать норму, которая составляет 0,25% среднегодового объема воды в тепловой сети и присоединенных к ней системах теплопотребления в час.

Для систем теплоснабжения должна предусматриваться дополнительно аварийная подпитка химически не обработанной и недеаэрированной водой, расход которой

Схема теплоснабжения
Зубово-Полянского городского поселения Зубово-Полянского муниципального района Республики Мордовия на период до 2037 года

принимается в количестве 2% объема воды в трубопроводах тепловых сетей и присоединенных к ним системах отопления, вентиляции.

Выполнен расчет нормативной и аварийной подпитки тепловых сетей котельными поселения. Расчетные балансы производительности водоподготовительных установок (далее ВПУ) и подпитки тепловых сетей на период 2023 – 2037 гг. представлены в таблице 7.

Таблица 7 – Расчетные балансы ВПУ и подпитки тепловых сетей на период 2023 – 2037 гг.

Наименование населенного пункта	Наименование системы теплоснабжения	Тип теплоносителя, его параметры	Годовые затраты и потери теплоносителя, м3					
			с утечкой	технологические затраты				всего
				на пусковое заполнение	на регламентные испытания	со сливами САРЗ	всего	
Ведомственная котельная								
п.Ясная Поляна	СЦТ от котельной МБОУ Ясно-Полянская ООШ	горячая вода	2,93	0,23			0,23	3,17
Ведомственная котельная								
р.п.Зубова Поляна	СЦТ от котельной Детский сад №3 «Ручеек»	горячая вода	4,87	0,39			0,39	5,26
Ведомственная котельная								
р.п.Зубова Поляна	СЦТ от котельной Детский сад №2	горячая вода	4,05	0,32			0,32	4,37
Ведомственная котельная								
р.п.Зубова Поляна	СЦТ от котельной Зубово-Полянская СОШ №1 корпус 1-2	горячая вода	27,72	2,21			2,21	29,93
Ведомственная котельная								
р.п.Зубова Поляна	СЦТ от котельной Зубово-Полянская СОШ №1 корпус 3	горячая вода	8,61	0,69			0,69	9,30
Ведомственная котельная								
р.п.Зубова Поляна	СЦТ от котельной МОУ Зубово-Полянская ООШ, ул. О. Кошевого, д.24	горячая вода	3,77	0,30			0,30	4,07
Ведомственная котельная								

Схема теплоснабжения
Зубово-Полянского городского поселения Зубово-Полянского муниципального района Республики Мордовия на период до 2037 года

р.п.Зубова Поляна	СЦТ от котельной МБУДОД ДЮСШ	горячая вода	5,83	0,47			0,47	6,30
Ведомственная котельная								
р.п.Зубова Поляна	СЦТ от котельной МБДОУ №5 Малышок	горячая вода	6,67	0,53			0,53	7,20
Ведомственная котельная								
р.п.Зубова Поляна	СЦТ от котельной МБДОУ Зубово-Полянский детский сад "Дрозд" (Сказка)	горячая вода	10,89	0,80			0,80	11,70
Ведомственная котельная								
р.п.Зубова Поляна	СЦТ от котельной МОУ Зубово-Полянская гимназия	горячая вода	40,05	3,00			3,00	43,05
МП Зубово-Полянского муниципального района «Тепловые сети»								
р.п.Зубова Поляна	СЦТ от котельной Черемушки	горячая вода	195,36	23,71			23,71	219,07
МП Зубово-Полянского муниципального района «Тепловые сети»								
р.п.Зубова Поляна	СЦТ от котельной 7 микрорайон	горячая вода	212,47	25,79			25,79	238,26
МП Зубово-Полянского муниципального района «Тепловые сети»								
п. Школа тракторных бригадиров	СЦТ от котельной СПТУ	горячая вода	205,93	24,99			24,99	230,92
Итого			729,15	83,43			83,43	812,58

Раздел 3 «Технико-экономические показатели теплоснабжающих и теплосетевых организаций»

Основные технико-экономические показатели работы теплоснабжающей организации представлены в таблице 8.

Из анализа стандартов раскрытия информации, утвержденного Постановлением Правительства РФ №1140 от 30.12.2009 г. и перечня данных представленных в таблице 8 сделан вывод, что объем и полнота раскрытия информации теплоснабжающей организации соответствует требованиям, установленными Постановлением Правительства РФ № 1140 от 30.12.2009 г. «Об утверждении стандартов раскрытия информации организациями коммунального комплекса и субъектами естественных монополий, осуществляющих

Схема теплоснабжения
Зубово-Полянского городского поселения Зубово-Полянского муниципального района Республики Мордовия на период до 2037 года

деятельность в сфере оказания услуг по передаче тепловой энергии».

Таблица 8 – Основные технико-экономические показатели на 2024 г.

Наименование показателя		Котельная Ясно-Полянская ООП		
		Ведомственная котельная		
Основное топливо		Природный газ		
		ВСЕГО	1 полугодие	2 полугодие
Объем произведенной тепловой энергии за год, Гкал		250,746	150,176	100,571
Годовой отпуск тепла с коллекторов котельной, Гкал		247,341	147,989	99,352
Полезный отпуск тепловой энергии за год, Гкал, в т.ч.:		240,650	144,001	96,649
- бюджетные потребители		240,650	144,001	96,649
- население		-	-	-
- прочие		-	-	-
Годовой расход условного топлива, т у.т.		41,740	25,023	16,717
Годовой расход натурального топлива (природный газ, тыс.н.м.куб.)		35,676	21,388	14,288
Удельный расход топлива на отпущенное тепло	условного кг.у.т./Гкал	166,468	166,633	166,222
	Природного газа, нм.куб./Гкал	142,280	142,421	142,070
Удельный расход топлива на отпуск тепловой энергии (факт.), кг./Гкал		-	-	-
Наименование показателя		Котельная Детский сад №3 Ручеек		
		Ведомственная котельная		
Основное топливо		Природный газ		
		ВСЕГО	1 полугодие	2 полугодие
Объем произведенной тепловой энергии за год, Гкал		317,902	189,394	128,507
Годовой отпуск тепла с коллекторов котельной, Гкал		313,884	186,839	127,045
Полезный отпуск тепловой энергии за год, Гкал, в т.ч.:		304,960	181,523	123,437
- бюджетные потребители		304,960	181,523	123,437
- население		-	-	-
- прочие		-	-	-
Годовой расход условного топлива, т у.т.		58,471	34,864	23,607
Годовой расход натурального топлива (природный газ, тыс.н.м.куб.)		49,976	29,799	20,177
Удельный расход топлива на отпущенное тепло	условного кг.у.т./Гкал	183,931	184,091	183,697
	Природного газа, нм.куб./Гкал	157,205	157,342	157,005
Удельный расход топлива на отпуск тепловой энергии (факт.), кг./Гкал		-	-	-
Наименование показателя		Котельная Детский сад №2		
		Ведомственная котельная		
Основное топливо		Природный газ		
		ВСЕГО	1 полугодие	2 полугодие
Объем произведенной тепловой энергии за год, Гкал		121,481	72,714	48,767
Годовой отпуск тепла с коллекторов котельной, Гкал		118,035	70,472	47,564
Полезный отпуск тепловой энергии за год, Гкал, в т.ч.:		108,803	64,968	43,834
- бюджетные потребители		108,803	64,968	43,834
- население		-	-	-
- прочие		-	-	-
Годовой расход условного топлива, т у.т.		20,412	12,248	8,164
Годовой расход натурального топлива (природный газ, тыс.н.м.куб.)		17,447	10,469	6,978

Схема теплоснабжения
Зубово-Полянского городского поселения Зубово-Полянского муниципального района Республики Мордовия на период до 2037 года

Удельный расход топлива на отпущенное тепло	условного кг.у.т./Гкал	168,035	168,463	167,400
	Природного газа, нм.куб./Гкал	143,619	143,985	143,076
Удельный расход топлива на отпуск тепловой энергии (факт.), кг./Гкал		-	-	-
Наименование показателя		Котельная Зубово-Полянская СОШ №1 корпус 1-2		
		Ведомственная котельная		
Основное топливо		Природный газ		
		ВСЕГО	1 полугодие	2 полугодие
Объем произведенной тепловой энергии за год, Гкал		999,191	598,915	400,275
Годовой отпуск тепла с коллекторов котельной, Гкал		981,768	588,208	393,560
Полезный отпуск тепловой энергии за год, Гкал, в т.ч:		938,717	562,485	376,232
- бюджетные потребители		938,717	562,485	376,232
- население		-	-	-
- прочие		-	-	-
Годовой расход условного топлива, т у.т.		161,419	96,797	64,622
Годовой расход натурального топлива (природный газ, тыс.н.м.куб.)		137,965	82,733	55,232
Удельный расход топлива на отпущенное тепло	условного кг.у.т./Гкал	161,55	161,623	161,442
	Природного газа, нм.куб./Гкал	138,076	138,139	137,984
Удельный расход топлива на отпуск тепловой энергии (факт.), кг./Гкал		-	-	-
Наименование показателя		Котельная Зубово-Полянская СОШ №1 корпус 3		
		Ведомственная котельная		
Основное топливо		Природный газ		
		ВСЕГО	1 полугодие	2 полугодие
Объем произведенной тепловой энергии за год, Гкал		201,598	120,752	80,846
Годовой отпуск тепла с коллекторов котельной, Гкал		197,039	117,863	79,176
Полезный отпуск тепловой энергии за год, Гкал, в т.ч:		181,275	108,472	72,803
- бюджетные потребители		181,275	108,472	72,803
- население		-	-	-
- прочие		-	-	-
Годовой расход условного топлива, т у.т.		33,598	20,152	10,446
Годовой расход натурального топлива (природный газ, тыс.н.м.куб.)		28,717	17,224	11,493
Удельный расход топлива на отпущенное тепло	условного кг.у.т./Гкал	166,665	166,889	166,332
	Природного газа, нм.куб./Гкал	142,448	142,640	142,164
Удельный расход топлива на отпуск тепловой энергии (факт.), кг./Гкал		-	-	-
Наименование показателя		Котельная МБДОУ №5 Малышок		
		Ведомственная котельная		
Основное топливо		Природный газ		
		ВСЕГО	1 полугодие	2 полугодие
Объем произведенной тепловой энергии за год, Гкал		229,339	137,249	92,090
Годовой отпуск тепла с коллекторов котельной, Гкал		227,057	135,766	91,291
Полезный отпуск тепловой энергии за год, Гкал, в т.ч.:		202,742	121,226	81,516

Схема теплоснабжения
Зубово-Полянского городского поселения Зубово-Полянского муниципального района Республики Мордовия на период до 2037 года

- бюджетные потребители		202,742	121,226	81,516
- население		-	-	-
- прочие		-	-	-
Годовой расход условного топлива, т у.т.		37,320	22,354	14,966
Годовой расход натурального топлива (природный газ, тыс.н.м.куб.)		31,898	19,106	12,792
Удельный расход топлива на отпущенное тепло	условного кг.у.т./Гкал	162,733	162,874	162,524
	Природного газа, нм.куб./Гкал	139,088	139,208	138,909
Удельный расход топлива на отпуск тепловой энергии (факт.), кг./Гкал		-	-	-
Наименование показателя		Котельная МБДОУ Зубово-Полянский детский сад «Дрозд» (Сказка)		
		Ведомственная котельная		
Основное топливо		Природный газ		
		ВСЕГО	1 полугодие	2 полугодие
Объем произведенной тепловой энергии за год, Гкал		372,622	216,166	156,455
Годовой отпуск тепла с коллекторов котельной, Гкал		366,190	212,063	154,127
Полезный отпуск тепловой энергии за год, Гкал, в т.ч.:		324,500	188,335	136,165
- бюджетные потребители		324,500	188,335	136,165
- население		-	-	-
- прочие		-	-	-
Годовой расход условного топлива, т у.т.		60,018	34,870	25,148
Годовой расход натурального топлива (природный газ, тыс.н.м.куб.)		51,298	29,804	21,494
Удельный расход топлива на отпущенное тепло	условного кг.у.т./Гкал	161,072	161,319	160,372
	Природного газа, нм.куб./Гкал	137,668	137,879	137,070
Удельный расход топлива на отпуск тепловой энергии (факт.), кг./Гкал		-	-	-
Наименование показателя		Котельная МОУ Зубово-Полянская ООШ, ул. О. Кошевого, д.24		
		Ведомственная котельная		
Основное топливо		Природный газ		
		ВСЕГО	1 полугодие	2 полугодие
Объем произведенной тепловой энергии за год, Гкал		117,073	70,149	46,925
Годовой отпуск тепла с коллекторов котельной, Гкал		115,275	68,954	46,321
Полезный отпуск тепловой энергии за год, Гкал, в т.ч.:		100,345	60,045	40,300
- бюджетные потребители		100,345	60,045	40,300
- население		-	-	-
- прочие		-	-	-
Годовой расход условного топлива, т у.т.		19,156	11,497	7,659
Годовой расход натурального топлива (природный газ, тыс.н.м.куб.)		16,373	9,827	6,546
Удельный расход топлива на отпущенное тепло	условного кг.у.т./Гкал	163,628	163,906	163,213
	Природного газа, нм.куб./Гкал	139,852	140,090	139,498
Удельный расход топлива на отпуск тепловой энергии (факт.), кг./Гкал		-	-	-

Схема теплоснабжения
Зубово-Полянского городского поселения Зубово-Полянского муниципального района Республики Мордовия на период до 2037 года

Наименование показателя		Котельная МОУ Зубово-Полянская гимназия		
		Ведомственная котельная		
Основное топливо		Природный газ		
		ВСЕГО	1 полугодие	2 полугодие
Объем произведенной тепловой энергии за год, Гкал		1041,649	619,706	421,943
Годовой отпуск тепла с коллекторов котельной, Гкал		1031,008	613,012	417,995
Полезный отпуск тепловой энергии за год, Гкал, в т.ч.:		958,512	571,178	387,334
- бюджетные потребители		958,512	571,178	387,334
- население		-	-	-
- прочие		-	-	-
Годовой расход условного топлива, т у.т.		167,720	99,836	67,884
Годовой расход натурального топлива (природный газ, тыс.н.м.куб.)		143,351	85,330	58,021
Удельный расход топлива на отпущенное тепло	условного кг.у.т./Гкал	161,015	161,103	160,888
	Природного газа, нм.куб./Гкал	137,619	137,694	137,511
Удельный расход топлива на отпуск тепловой энергии (факт.), кг./Гкал		-	-	-
Наименование показателя		Котельная МБУДОД ДЮСШ		
		Ведомственная котельная		
Основное топливо		Природный газ		
		ВСЕГО	1 полугодие	2 полугодие
Объем произведенной тепловой энергии за год, Гкал		514,993	308,430	206,563
Годовой отпуск тепла с коллекторов котельной, Гкал		508,199	304,071	204,128
Полезный отпуск тепловой энергии за год, Гкал, в т.ч.:		499,778	299,059	200,719
- бюджетные потребители		499,778	299,059	200,719
- население		-	-	-
- прочие		-	-	-
Годовой расход условного топлива, т у.т.		81,169	49,308	31,861
Годовой расход натурального топлива (природный газ, тыс.н.м.куб.)		69,375	42,144	27,231
Удельный расход топлива на отпущенное тепло	условного кг.у.т./Гкал	159,719	159,871	159,492
	Природного газа, нм.куб./Гкал	136,511	136,641	136,317
Удельный расход топлива на отпуск тепловой энергии (факт.), кг./Гкал		-	-	-
Наименование показателя		Котельная Черемушки		
		МП Зубово-Полянского муниципального района «Тепловые сети»		
Основное топливо		Природный газ		
		ВСЕГО	1 полугодие	2 полугодие
Объем произведенной тепловой энергии за год, Гкал		1020,234	584,604	435,630
Годовой отпуск тепла с коллекторов котельной, Гкал		1006,208	576,982	429,226
Полезный отпуск тепловой энергии за год, Гкал, в т.ч.:		679,439	390,393	289,046
- бюджетные потребители		80,325	47,812	32,513
- население		599,114	342,581	256,533
- прочие		-	-	-
Годовой расход условного топлива, т у.т.		167,078	95,808	71,270
Годовой расход натурального топлива (природный газ, тыс.н.м.куб.)		142,802	81,888	60,914
Удельный	условного кг.у.т./Гкал	163,765	163,888	163,597

Схема теплоснабжения
Зубово-Полянского городского поселения Зубово-Полянского муниципального района Республики Мордовия на период до 2037 года

расход топлива на отпущенное тепло (утв.)	Природного газа, нм.куб./Гкал	139,970	140,075	139,826
Удельный расход топлива на отпуск тепловой энергии (факт.), кг./Гкал		203,63	210,369	203,122
Наименование показателя		Котельная 7 микрорайон		
		МП Зубово-Полянского муниципального района «Тепловые сети»		
Основное топливо		Природный газ		
		ВСЕГО	1 полугодие	2 полугодие
Объем произведенной тепловой энергии за год, Гкал		1177,135	673,672	503,463
Годовой отпуск тепла с коллекторов котельной, Гкал		1160,693	664,787	495,906
Полезный отпуск тепловой энергии за год, Гкал, в т.ч.:		844,701	484,375	360,326
- бюджетные потребители		-	-	-
- население		719,877	407,955	311,922
- прочие		124,824	76,420	48,404
Годовой расход условного топлива, т у.т.		191,920	110,086	81,834
Годовой расход натурального топлива (природный газ, тыс.н.м.куб.)		164,035	94,091	69,944
Удельный расход топлива на отпущенное тепло (утв.)	условного кг.у.т./Гкал	163,041	163,413	162,535
	Природного газа, нм.куб./Гкал	139,351	139,669	138,918
Удельный расход топлива на отпуск тепловой энергии (факт.), кг./Гкал		171,23	203,558	200,053
Наименование показателя		Котельная СПТУ		
		МП Зубово-Полянского муниципального района «Тепловые сети»		
Основное топливо		Природный газ		
		ВСЕГО	1 полугодие	2 полугодие
Объем произведенной тепловой энергии за год, Гкал		1707,223	1007,300	699,923
Годовой отпуск тепла с коллекторов котельной, Гкал		1666,620	984,279	682,341
Полезный отпуск тепловой энергии за год, Гкал, в т.ч.:		1412,650	839,379	573,271
- бюджетные потребители		1184,905	709,011	475,894
- население		227,745	130,368	97,377
- прочие		-	-	-
Годовой расход условного топлива, т у.т.		284,167	164,892	119,275
Годовой расход натурального топлива (природный газ, тыс.н.м.куб.)		242,878	140,934	101,944
Удельный расход топлива на отпущенное тепло(утв.)	условного кг.у.т./Гкал	166,45	166,314	166,637
	Природного газа, нм.куб./Гкал	142,264	142,148	142,424
Удельный расход топлива на отпуск тепловой энергии (факт.), кг./Гкал		199,59	182,453	176,655

Раздел 4 «Предложения по строительству, реконструкции и техническому перевооружению источников тепловой энергии и тепловых сетей»

4.1. Температурный график отпуска тепловой энергии для каждого источника тепловой энергии или группы источников тепловой энергии в системе теплоснабжения, работающей на общую тепловую сеть, и оценку затрат при необходимости его изменения

Регулирование отпуска теплоты осуществляется качественно по температурному графику 95/70 °С.

Минимальная температура сетевой воды в подающей магистрали поддерживается не менее 68-70°С для обеспечения подогрева горячей воды в водоподогревательных установках потребителя до нормативных требований 60 °С.

Изменение температурного графика системы теплоснабжения не предусмотрено.

4.2. Предложения по перспективной установленной тепловой мощности каждого источника тепловой энергии с предложениями по сроку ввода в эксплуатацию новых мощностей

Предложения по перспективной установленной тепловой мощности каждого источника тепловой энергии приведены в таблице 9.

Как видно из таблицы 9 мероприятия по источникам тепловой энергии не планируются, установленная тепловая мощность остаётся без изменений.

Таблица 9 – Предложения по перспективной установленной тепловой мощности каждого источника тепловой энергии

№ п/п	Наименование котельной	Вид мероприятий	Срок ввода в эксплуатацию новых мощностей, год	Установленная мощность, Гкал/ч		
				на 2023 год	на 2037 год	изменение (+/-)
Ведомственная котельная						
1	Котельная Ясно-Полянская ООШ	Мероприятия не планируются	-	0,129	0,129	0
Ведомственная котельная						
2	Котельная Детский сад №3 Ручеек	Мероприятия не планируются	-	0,138	0,138	0
Ведомственная котельная						
3	Котельная Детский сад №2	Мероприятия не планируются	-	0,172	0,172	0
Ведомственная котельная						
4	Котельная Зубово-Полянская СОШ №1 корпус 1-2	Мероприятия не планируются	-	0,344	0,344	0
Ведомственная котельная						
5	Котельная Зубово-Полянская СОШ №1	Мероприятия не планируются	-	0,172	0,172	0

Схема теплоснабжения
Зубово-Полянского городского поселения Зубово-Полянского муниципального района Республики Мордовия на период до 2037 года

№ п/п	Наименование котельной	Вид мероприятий	Срок ввода в эксплуатацию новых мощностей, год	Установленная мощность, Гкал/ч		
				на 2023 год	на 2037 год	изменение (+/-)
	корпус 3					
Ведомственная котельная						
6	Котельная МБДОУ №5 Малышок	Мероприятия не планируются	-	0,104	0,104	0
Ведомственная котельная						
7	Котельная МБДОУ Зубово-Полянский детский сад «Дрозд» (Сказка)	Мероприятия не планируются	-	0,344	0,344	0
Ведомственная котельная						
8	Котельная МОУ Зубово-Полянская ООШ, ул. О. Кошевого, д.24	Мероприятия не планируются	-	0,104	0,104	0
Ведомственная котельная						
9	Котельная МОУ Зубово-Полянская гимназия	Мероприятия не планируются	-	0,430	0,430	0
Ведомственная котельная						
10	Котельная МБУДОД ДЮСШ	Мероприятия не планируются	-	0,255	0,255	0
МП Зубово-Полянского муниципального района «Тепловые сети»						
11	Котельная Черемушки	Мероприятия не планируются	-	1,720	1,720	0
МП Зубово-Полянского муниципального района «Тепловые сети»						
12	Котельная 7 микрорайон	Мероприятия не планируются	-	1,505	1,505	0
МП Зубово-Полянского муниципального района «Тепловые сети»						
13	Котельная СПТУ	Мероприятия не планируются	-	2,537	2,537	0

4.3. Обоснование выбора приоритетного сценария развития системы теплоснабжения поселения, городского округа, города федерального значения

Оценка стоимости капитальных вложений в строительство тепловых сетей осуществлялась по укрупненной стоимости строительства согласно МДС 81-02-12-2011 с использованием государственных сметных нормативов-укрупненных нормативов цены строительства ГСН НЦС 81-02-2017.

В настоящей Схеме теплоснабжения рекомендуются мероприятия по строительству участков тепловых сетей взамен старых в связи с истечением эксплуатационного ресурса по котельной 7 микрорайон.

Полная сметная стоимость каждого проекта приведена в таблице 10.

Схема теплоснабжения
Зубово-Полянского городского поселения Зубово-Полянского муниципального района Республики Мордовия на период до
2037 года

Общая стоимость мероприятий по развитию системы теплоснабжения части тепловых сетей составляет **4 556,392** тыс. руб. с учетом НДС.

Схема теплоснабжения
Зубово-Полянского городского поселения Зубово-Полянского муниципального района Республики Мордовия на период до 2037 года

Таблица 10 - Финансовые потребности в реализацию проектов по развитию системы теплоснабжения части тепловых сетей (тыс. руб. с учетом НДС)

Наименование проекта	Мероприятия	Период реализации проекта	Стоимость мероприятия, с НДС, тыс.руб.
Строительство новых тепловых сетей	-	-	-
Строительство тепловых сетей с оптимизацией диаметров трубопровода	-	-	-
Строительство тепловых сетей в связи с исчерпанием эксплуатационного ресурса	Реконструкция участка тепловой сети от ТУ- 4 до ТУ-6. Ду 100 мм, вид прокладки- надземный, изоляция минераловаты в оболочке из оцинкованной стали, протяженность 75 м (котельная 7 микрорайон)	2024 г.	895,420
	Реконструкция участка тепловой сети от ТУ- 4 до ТУ-7. Ду 150 мм, вид прокладки- надземный, изоляция минераловаты в оболочке из оцинкованной стали, протяженность 90 м (котельная 7 микрорайон)	2024 г.	1 456,286
	Реконструкция участка тепловой сети от ТУ-9 до ТУ-10 по ул. Советская, вид прокладки-надземный. Ду 133 мм, протяженность 163 метра (котельная 7 микрорайон)	2024 г.	2 204,686
ИТОГО	-	-	4 556,392

4.4 Предложения по строительству, реконструкции и (или) модернизации резервированию источников тепловой энергии, оборудования на источниках тепловой энергии и тепловых сетей в целях резервирования систем теплоснабжения

Авария – повреждение тепловых сетей, приводящее к остановке подачи тепла потребителям на период более 15 часов.

Первая категория потребителей – потребители, не допускающие перерывов в подаче расчетного количества тепла и снижение температуры воздуха в помещениях ниже предусмотренных ГОСТ 30494. Например, больницы, родильные дома, детские дошкольные с круглосуточным пребыванием детей, картинные галереи, химические и специальные производства, шахты и т.п.

Вторая категория потребителей — потребители, допускающие снижение температуры в отапливаемых помещениях на период ликвидации аварии, но не более 54 часов:

- жилых и общественных зданий до 12°C;
- промышленных зданий до 8°C.

Третья категория потребителей – остальные потребители.

Согласно требованиям СНиП 41-02-2003 “Тепловые сети” допускается не производить резервирование тепловых сетей в следующих случаях:

- для участков надземной прокладки протяженностью менее 5 км;
- при наличии у потребителей местного резервного источника тепла;
- для тепловых сетей диаметром 250 мм и менее.

Резервирование источников тепла обеспечивается следующим условием выбора котлов — при выходе самого мощного котла производительность оставшихся котлов должна обеспечить покрытие в зависимости от расчетной температуры наружного воздуха от 78 до 91% расчетной нагрузки на отопление и вентиляцию для потребителей 2 и 3 категории и 100% расчетной нагрузки потребителей 1 категории.

В настоящей схеме теплоснабжения мероприятия по резервированию не предусматриваются.

Раздел 5 «Перспективные топливные балансы»

5.1. Перспективные топливные балансы для каждого источника тепловой энергии по видам основного, резервного и аварийного топлива на каждом этапе

Прогнозы по отпускаемой тепловой энергии и топливопотреблению рассматривались по котельным, которые задействованы в схеме теплоснабжения, со следующим допущением: производство тепловой энергии ведомственной котельной остаётся на уровне базового года. Перспективное значение удельных расходов топлива на производство тепловой энергии приведено на рисунке 1 и в таблице 11.

Схема теплоснабжения
Зубово-Полянского городского поселения Зубово-Полянского муниципального района Республики Мордовия на период до 2037 года

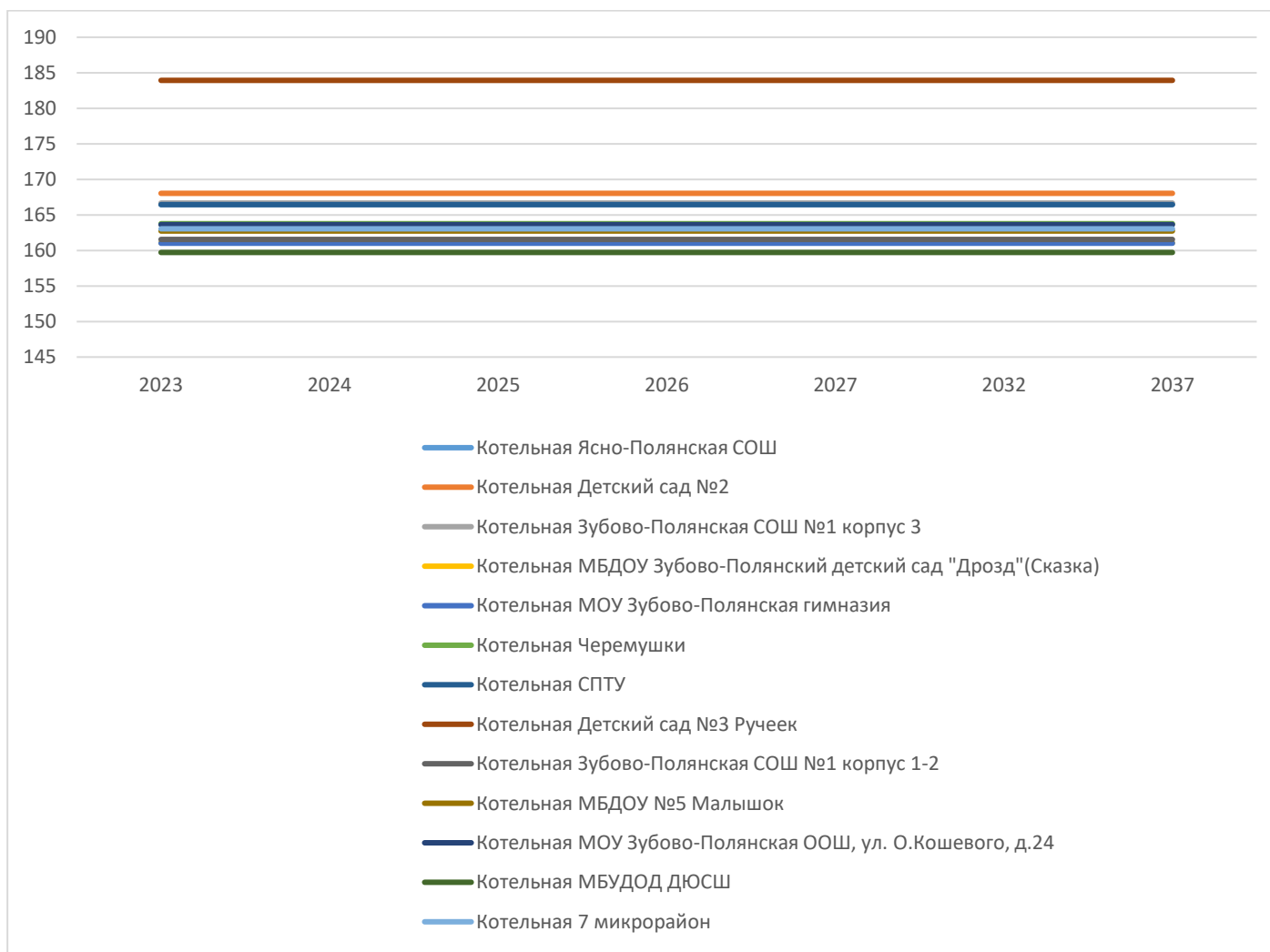


Рисунок 1. Динамика НУР топлива (утв.) на период 2023 - 2037 г.г

Схема теплоснабжения
Зубово-Полянского городского поселения Зубово-Полянского муниципального района Республики Мордовия на период до 2037 года

Таблица 11 – Перспективные плановые значения удельных расходов топлива на производство тепловой энергии

Показатель		Единицы измерения	2023 г.	2024 г.	2025 г.	2026 г.	2027 г.	2032 г.	2037 г.
Ведомственная котельная									
Зона действия котельной Ясно-Полянская ООШ									
Выработка тепловой энергии		Гкал	250,746	250,746	250,746	250,746	250,746	250,746	250,746
НУР топлива	утв.	кг.у.т./Гкал	166,468	166,468	166,468	166,468	166,468	166,468	166,468
	факт.	кг./Гкал	-	-	-	-	-	-	-
Ведомственная котельная									
Зона действия котельной Детский сад №3 Ручеек									
Выработка тепловой энергии		Гкал	317,902	317,902	317,902	317,902	317,902	317,902	317,902
НУР топлива	утв.	кг.у.т./Гкал	183,931	183,931	183,931	183,931	183,931	183,931	183,931
	факт.	кг./Гкал	-	-	-	-	-	-	-
Ведомственная котельная									
Зона действия котельной Детский сад №2									
Выработка тепловой энергии		Гкал	121,481	121,481	121,481	121,481	121,481	121,481	121,481
НУР топлива	утв.	кг.у.т./Гкал	168,035	168,035	168,035	168,035	168,035	168,035	168,035
	факт.	кг./Гкал	-	-	-	-	-	-	-
Ведомственная котельная									
Зона действия котельной Зубово-Полянская СОШ №1 корпус 1-2									
Выработка тепловой энергии		Гкал	999,191	999,191	999,191	999,191	999,191	999,191	999,191
НУР топлива	утв.	кг.у.т./Гкал	161,550	161,550	161,550	161,550	161,550	161,550	161,550
	факт.	кг./Гкал	-	-	-	-	-	-	-
Ведомственная котельная									
Зона действия котельной Зубово-Полянская СОШ №1 корпус 3									
Выработка тепловой энергии		Гкал	201,598	201,598	201,598	201,598	201,598	201,598	201,598
НУР топлива	утв.	кг.у.т./Гкал	166,665	162,896	162,896	162,896	162,896	162,896	162,896
	факт.	кг./Гкал	-	-	-	-	-	-	-
Ведомственная котельная									
Зона действия котельной МБДОУ №5 Малышок									
Выработка тепловой энергии		Гкал	229,339	229,339	229,339	229,339	229,339	229,339	229,339
НУР топлива	утв.	кг.у.т./Гкал	162,733	162,733	162,733	162,733	162,733	162,733	162,733
	факт.	кг./Гкал	-	-	-	-	-	-	-

Схема теплоснабжения
Зубово-Полянского городского поселения Зубово-Полянского муниципального района Республики Мордовия на период до 2037 года

Ведомственная котельная									
Зона действия котельной МБДОУ Зубово-Полянский детский сад «Дрозд» (Сказка)									
Выработка тепловой энергии		Гкал	372,622	372,622	372,622	372,622	372,622	372,622	372,622
НУР топлива	утв.	кг.у.т./Гкал	161,072	161,072	161,072	161,072	161,072	161,072	161,072
	факт.	кг./Гкал	-	-	-	-	-	-	-
Ведомственная котельная									
Зона действия котельной МОУ Зубово-Полянская ООШ, ул. О. Кошевого, д.24									
Выработка тепловой энергии		Гкал	117,073	117,073	117,073	117,073	117,073	117,073	117,073
НУР топлива	утв.	кг.у.т./Гкал	163,628	163,628	163,628	163,628	163,628	163,628	163,628
	факт.	кг./Гкал	-	-	-	-	-	-	-
Ведомственная котельная									
Зона действия котельной МОУ Зубово-Полянская гимназия									
Выработка тепловой энергии		Гкал	1041,649	1041,649	1041,649	1041,649	1041,649	1041,649	1041,649
НУР топлива	утв.	кг.у.т./Гкал	161,015	161,015	161,015	161,015	161,015	161,015	161,015
	факт.	кг./Гкал	-	-	-	-	-	-	-
Ведомственная котельная									
Зона действия котельной МБУДОД ДЮСШ									
Выработка тепловой энергии		Гкал	514,993	514,993	514,993	514,993	514,993	514,993	514,993
НУР топлива	утв.	кг.у.т./Гкал	159,719	159,719	159,719	159,719	159,719	159,719	159,719
	факт.	кг./Гкал	-	-	-	-	-	-	-
МП Зубово-Полянского муниципального района «Тепловые сети»									
Зона действия котельной Черемушки									
Выработка тепловой энергии		Гкал	1020,234	1020,234	1020,234	1020,234	1020,234	1020,234	1020,234
НУР топлива	утв.	кг.у.т./Гкал	163,765	163,765	163,765	163,765	163,765	163,765	163,765
	факт.	кг./Гкал	203,63	203,63	203,63	203,63	203,63	203,63	203,63
МП Зубово-Полянского муниципального района «Тепловые сети»									
Зона действия котельной 7 микрорайон									
Выработка тепловой энергии		Гкал	1177,135	1177,135	1177,135	1177,135	1177,135	1177,135	1177,135
НУР топлива	утв.	кг.у.т./Гкал	163,041	163,041	163,041	163,041	163,041	163,041	163,041
	факт.	кг./Гкал	171,23	171,23	171,23	171,23	171,23	171,23	171,23
МП Зубово-Полянского муниципального района «Тепловые сети»									
Зона действия котельной СПТУ									
Выработка тепловой энергии		Гкал	1707,223	1707,223	1707,223	1707,223	1707,223	1707,223	1707,223
НУР топлива	утв.	кг.у.т./Гкал	166,45	166,45	166,45	166,45	166,45	166,45	166,45

Схема теплоснабжения
Зубово-Полянского городского поселения Зубово-Полянского муниципального района Республики Мордовия на период до 2037 года

	факт.	кг./Гкал	199,59	199,59	199,59	199,59	199,59	199,59	199,59
--	-------	----------	--------	--------	--------	--------	--------	--------	--------

5.2. Потребляемые источником тепловой энергии виды топлива, включая местные виды топлива, а также используемые возобновляемые источники энергии

На рассматриваемом источнике теплоснабжения в качестве основного топлива используют природный газ.

Раздел 6 «Решение об определении единой теплоснабжающей организации (организаций)»

6.1. Решение об определении единой теплоснабжающей организации (организаций)

Решение по установлению единой теплоснабжающей организации осуществляется на основании критериев определения единой теплоснабжающей организации, установленных в правилах организации теплоснабжения, утвержденных Правительством Российской Федерации Постановлением Правительства РФ от 8 августа 2012 г. № 808 «Об организации теплоснабжения в Российской Федерации и о внесении изменений в некоторые акты Правительства Российской Федерации».

В настоящее время МП Зубово-Полянского муниципального района «Тепловые сети» отвечает всем требованиям критериев по определению единой теплоснабжающей организации.

6.2. Реестр зон деятельности единой теплоснабжающей организации (организаций)

Границами зон деятельности единой теплоснабжающей организации в Зубово-Полянском городском поселении Зубово-Полянского муниципального района являются зоны действия источников теплоснабжения, относящихся к соответствующей теплоснабжающей организации. Зона действия источников тепловой энергии представлена в Приложении – рисунки 1-13.

6.3. Основания, в том числе критерии, в соответствии с которыми теплоснабжающая организация определена единой теплоснабжающей организацией

В соответствии со статьей 2 пунктом 28 Федерального закона 190 «О теплоснабжении»: «Единая теплоснабжающая организация в системе теплоснабжения - теплоснабжающая организация, которая определяется в схеме теплоснабжения федеральным органом исполнительной власти, уполномоченным Правительством Российской Федерации на реализацию государственной политики в сфере теплоснабжения, или органом местного самоуправления на основании критериев и в

порядке, которые установлены правилами организации теплоснабжения, утвержденными Правительством Российской Федерации».

Предложения по установлению единой теплоснабжающей организации осуществляются на основании критериев определения единой теплоснабжающей организации в соответствии Правилами организации теплоснабжения в Российской Федерации утвержденные постановлением Правительства РФ от 08 августа 2012 г. № 808.

Критериями определения единой теплоснабжающей организации являются:

- владение на праве собственности или ином законном основании источниками тепловой энергии с наибольшей рабочей тепловой мощностью и (или) тепловыми сетями с наибольшей емкостью в границах зоны деятельности единой теплоснабжающей организации;
- размер собственного капитала;
- способность в лучшей мере обеспечить надежность теплоснабжения в соответствующей системе теплоснабжения.

Единая теплоснабжающая организация при осуществлении своей деятельности обязана:

- заключать и исполнять договоры теплоснабжения с любыми обратившимися к ней потребителями тепловой энергии, теплопотребляющие установки которых находятся в данной системе теплоснабжения при условии соблюдения указанными потребителями выданных им в соответствии с законодательством о градостроительной деятельности технических условий подключения к тепловым сетям;
- заключать и исполнять договоры поставки тепловой энергии (мощности) и (или) теплоносителя в отношении объема тепловой нагрузки, распределенной в соответствии со схемой теплоснабжения;
- заключать и исполнять договоры оказания услуг по передаче тепловой энергии, теплоносителя в объеме, необходимом для обеспечения теплоснабжения потребителей тепловой энергии с учетом потерь тепловой энергии, теплоносителя при их передаче.

В настоящее время МП Зубово-Полянского муниципального района «Тепловые сети» отвечает всем требованиям критериев по определению единой теплоснабжающей организации.

6.4. Информация о поданных теплоснабжающими организациями заявках на присвоение статуса единой теплоснабжающей организации

В рамках разработки проекта схемы теплоснабжения, заявки на присвоение статуса единой теплоснабжающей организации отсутствовали.

6.5. Реестр систем теплоснабжения, содержащий перечень теплоснабжающих организаций, действующих в каждой системе теплоснабжения, расположенных в границах поселения, городского округа, города федерального значения

На территории Зубово-Полянского городского поселения Зубово-Полянского муниципального района можно выделить три существующие зоны действия централизованных источников тепловой энергии. Теплоснабжающая организация, действующая на территории Зубово-Полянского городского поселения Зубово-Полянского муниципального района - МП Зубово-Полянского муниципального района «Тепловые сети».

ПРИЛОЖЕНИЕ



Рисунок 1. Зона действия котельной Ясно-Полянская ООШ (Ведомственная котельная)



Рисунок 2. Зона действия котельной Детский сад №3 Ручеек (Ведомственная котельная)



Рисунок 3. Зона действия котельной Детский сад №2 (Ведомственная котельная)

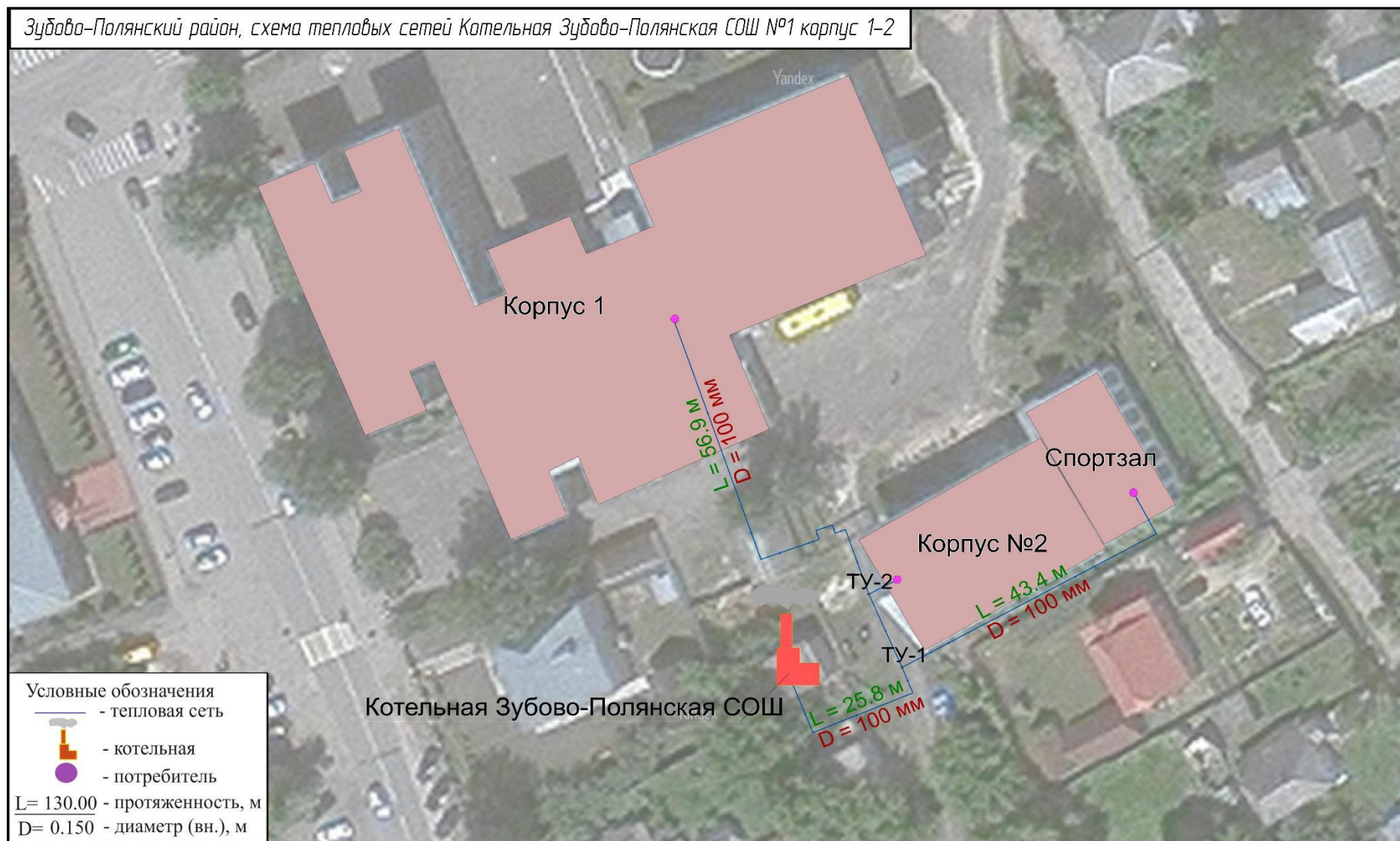


Рисунок 4. Зона действия котельной Зубово-Полянская СОШ №1 корпус 1-2 (Ведомственная котельная)



Рисунок 5. Зона действия котельной Зубово-Полянская СОШ №1 корпус 3 (Ведомственная котельная)

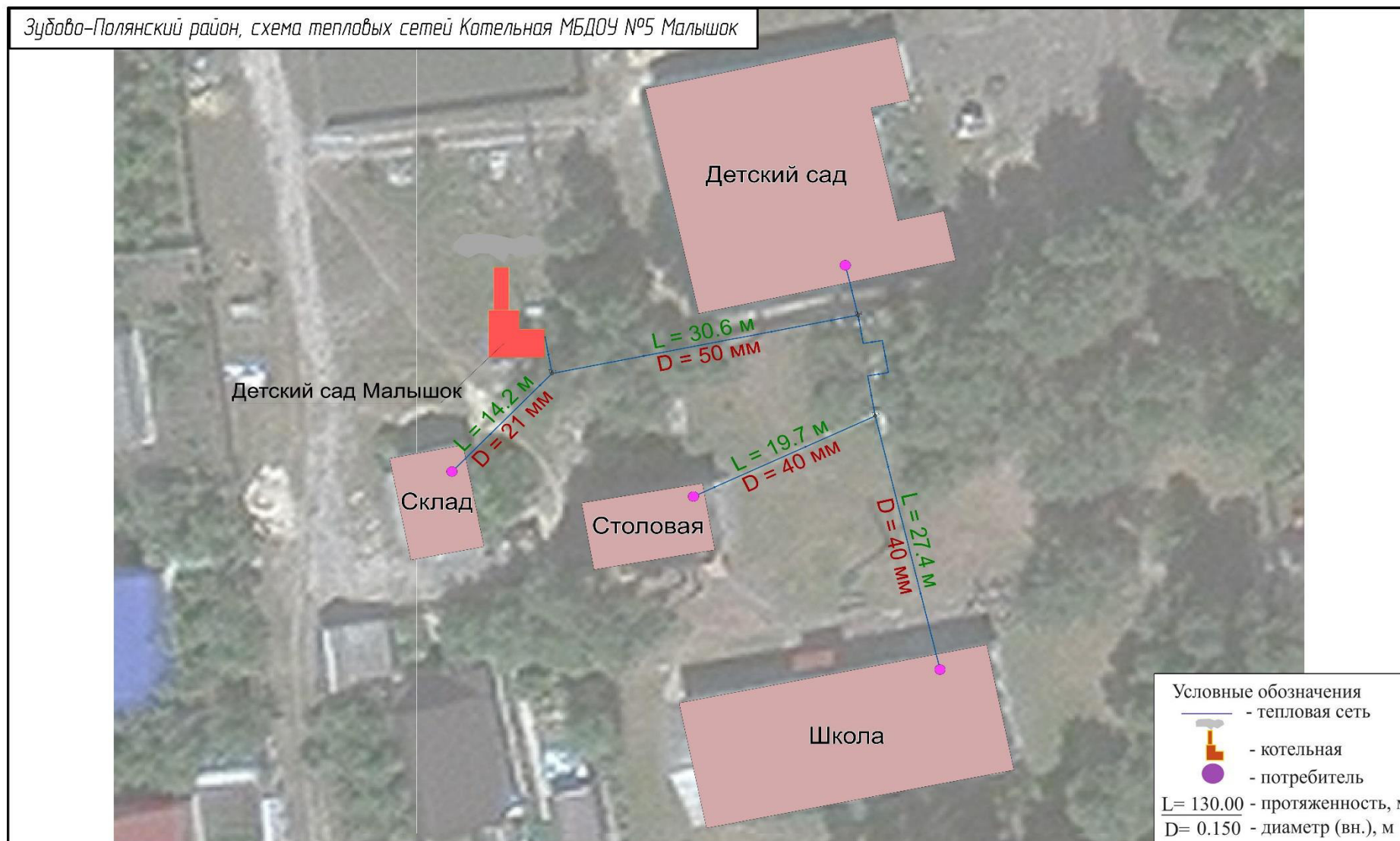


Рисунок 6. Зона действия котельной МБДОУ №5 Малышок (Ведомственная котельная)

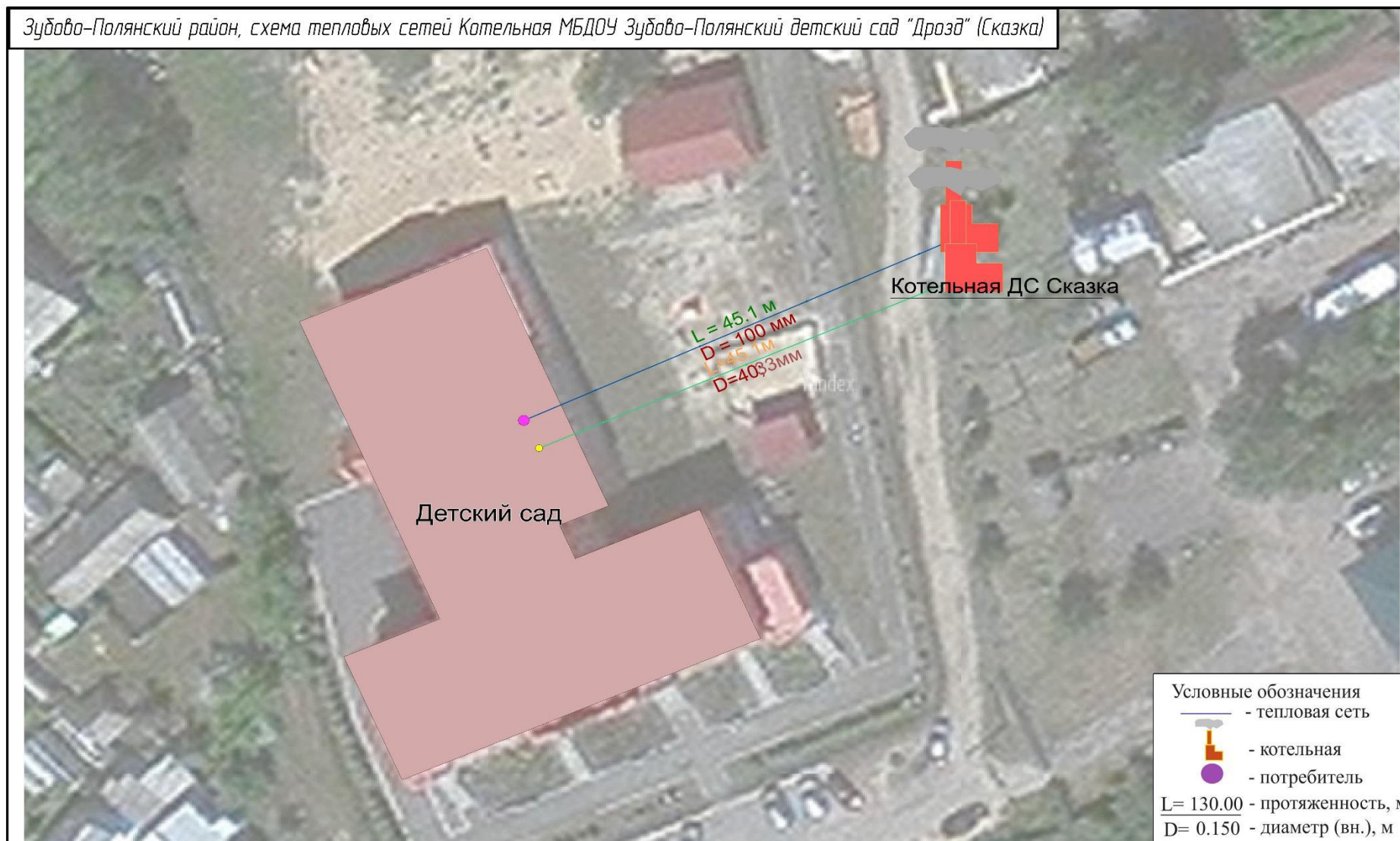


Рисунок 7. Зона действия котельной МБДОУ Зубово-Полянский детский сад «Дрозд» (Сказка) (Ведомственная котельная)



Рисунок 8. Зона действия котельной МОУ Зубово-Полянская ООШ, ул. О. Кошевого, д.24 (Ведомственная котельная)



Рисунок 9. Зона действия котельной МОУ Зубово-Полянская гимназия (Ведомственная котельная)



Рисунок 10. Зона действия котельной МБУДОД ДЮСШ (Ведомственная котельная)

Схема теплоснабжения
Зубово-Полянского городского поселения Зубово-Полянского муниципального района Республики Мордовия на период до 2037 года

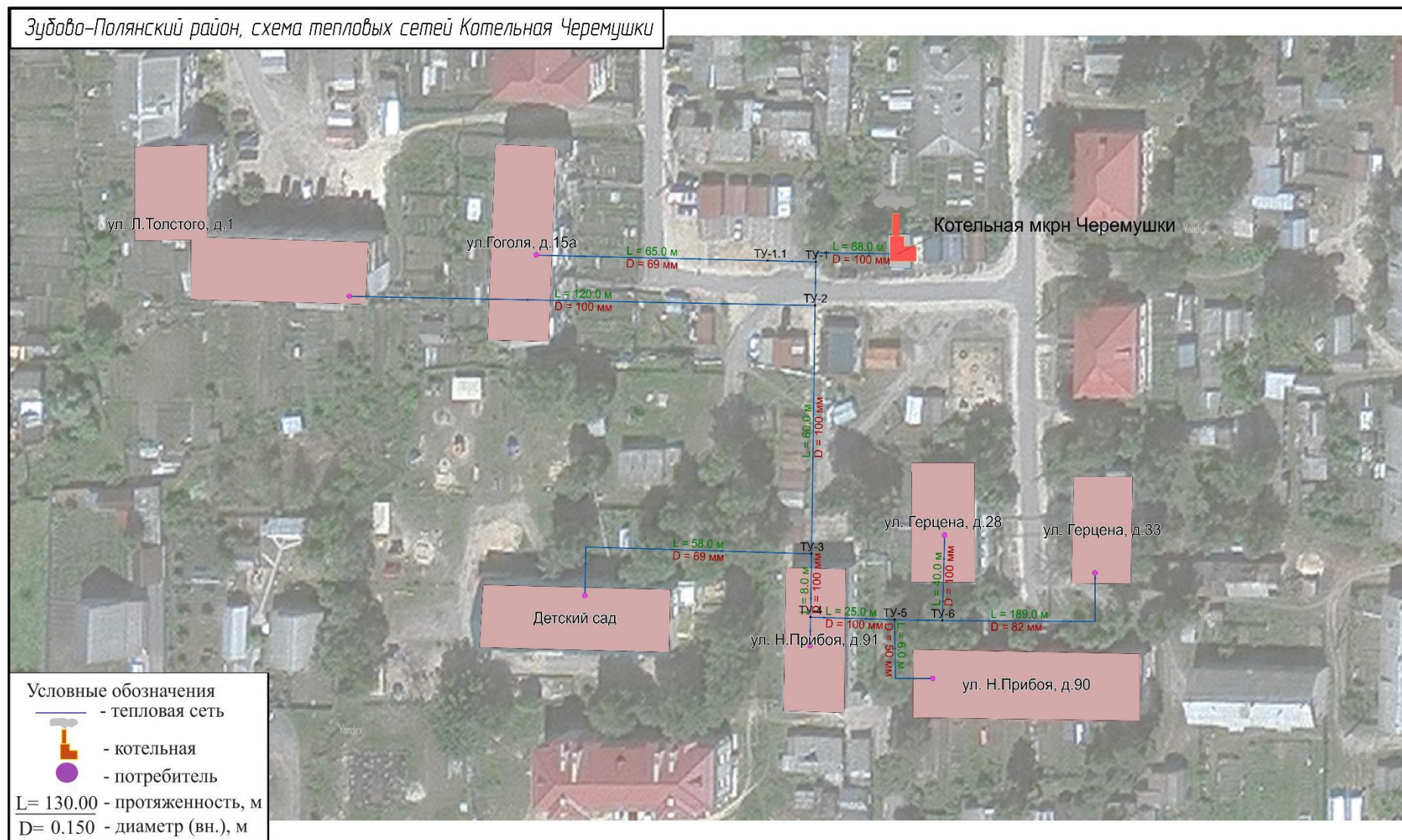


Рисунок 11. Зона действия котельной Черемушки (МП Зубово-Полянского муниципального района «Тепловые сети»)

Схема теплоснабжения
Зубово-Полянского городского поселения Зубово-Полянского муниципального района Республики Мордовия на период до 2037 года



Рисунок 12. Зона действия котельной 7 микрорайон (МП Зубово-Полянского муниципального района «Тепловые сети»)

Схема теплоснабжения

Зубово-Полянского городского поселения Зубово-Полянского муниципального района Республики Мордовия на период до 2037 года

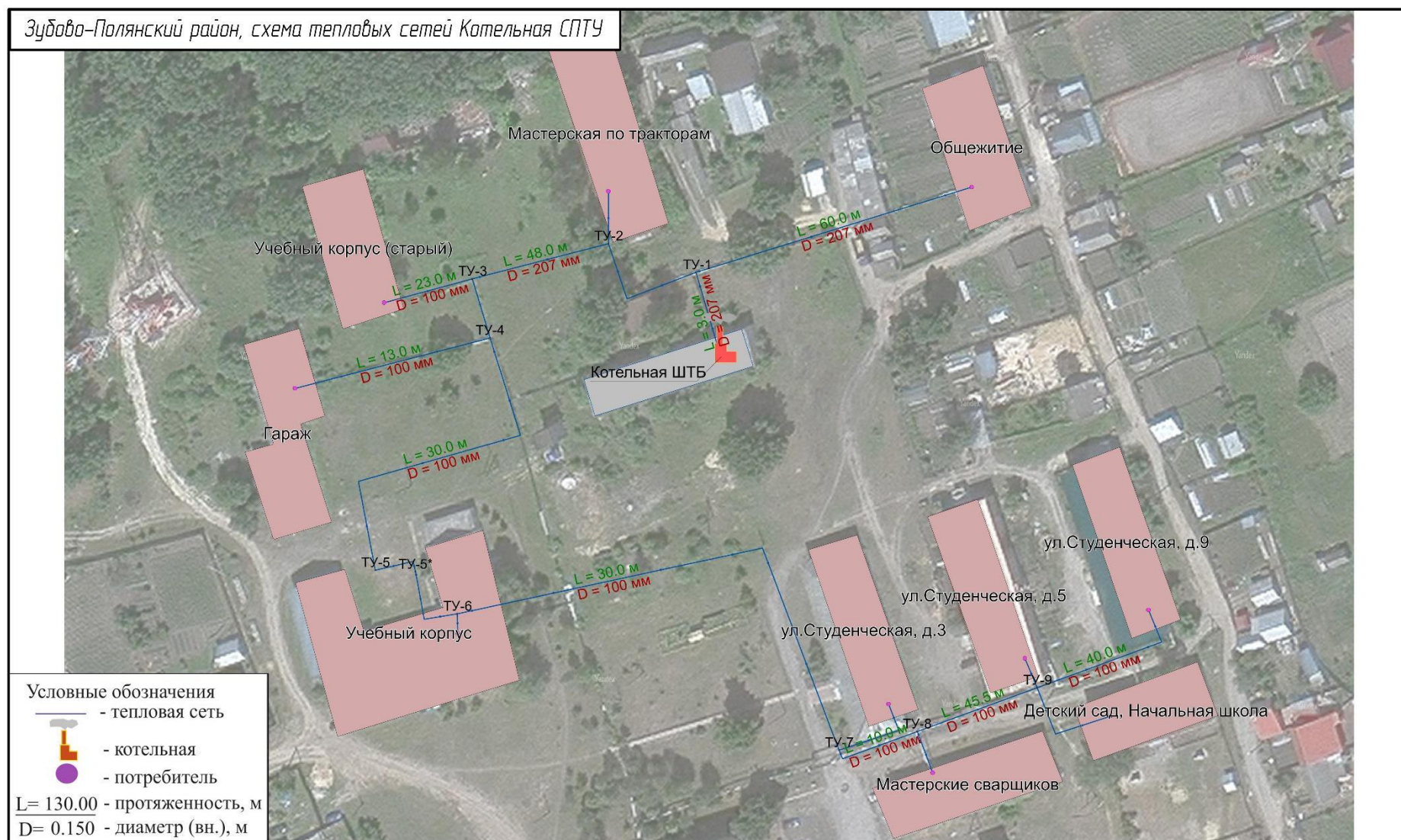


Рисунок 13. Зона действия котельной СПТУ (МП Зубово-Полянского муниципального района «Тепловые сети»)