

Актуализация
Схема теплоснабжения
Дубительского сельского поселения Zubovo-Полянского
муниципального района Республики Мордовия на
период до 2036 года

СОГЛАСОВАНО:

Глава Zubovo-Полянского муниципального района
Республики Мордовия



Поршин В.А.

2022 г.

Оглавление

Раздел 1 «Существующие и перспективные балансы тепловой мощности источников тепловой энергии и тепловой нагрузки потребителей»	3
1.1. Описание существующих и перспективных зон действия систем теплоснабжения и источников тепловой энергии	3
1.2. Существующие и перспективные балансы тепловой мощности и тепловой нагрузки в зонах действия источников тепловой энергии, в том числе работающих на единую тепловую сеть, на каждом этапе	8
1.3. Значения существующих и перспективных потерь тепловой энергии при ее передаче по тепловым сетям, включая потери тепловой энергии в тепловых сетях теплопередачей через теплоизоляционные конструкции теплопроводов и потери теплоносителя, с указанием затрат теплоносителя на компенсацию этих потерь	9
Раздел 2 «Существующие и перспективные балансы теплоносителя»	9
2.1. Существующие и перспективные балансы производительности водоподготовительных установок и максимального потребления теплоносителя теплопотребляющими установками потребителей	9
Раздел 3 «Технико-экономические показатели теплоснабжающих и теплосетевых организаций»	10
Раздел 4 «Предложения по строительству, реконструкции и техническому перевооружению источников тепловой энергии и тепловых сетей»	11
4.1. Температурный график отпуска тепловой энергии для каждого источника тепловой энергии или группы источников тепловой энергии в системе теплоснабжения, работающей на общую тепловую сеть, и оценку затрат при необходимости его изменения	11
4.2. Предложения по перспективной установленной тепловой мощности каждого источника тепловой энергии с предложениями по сроку ввода в эксплуатацию новых мощностей	12
4.3. Обоснование выбора приоритетного сценария развития системы теплоснабжения поселения, городского округа, города федерального значения	12
Раздел 5 «Перспективные топливные балансы»	12
5.1. Перспективные топливные балансы для каждого источника тепловой энергии по видам основного, резервного и аварийного топлива на каждом этапе	12
5.2. Потребляемые источником тепловой энергии виды топлива, включая местные виды топлива, а также используемые возобновляемые источники энергии	15
Раздел 6 «Решение об определении единой теплоснабжающей организации (организаций)»	15
6.1. Решение об определении единой теплоснабжающей организации (организаций)	15
6.2. Реестр зон деятельности единой теплоснабжающей организации (организаций)	15
6.3. Основания, в том числе критерии, в соответствии с которыми теплоснабжающая организация определена единой теплоснабжающей организацией	15
6.4. Информация о поданных теплоснабжающими организациями заявках на присвоение статуса единой теплоснабжающей организации	16
6.5. Реестр систем теплоснабжения, содержащий перечень теплоснабжающих организаций, действующих в каждой системе теплоснабжения, расположенных в границах поселения, городского округа, города федерального значения	17

Раздел 1 «Существующие и перспективные балансы тепловой мощности источников тепловой энергии и тепловой нагрузки потребителей»

1.1. Описание существующих и перспективных зон действия систем теплоснабжения и источников тепловой энергии

На территории Дубительского сельского поселения Zubovo-Полянского муниципального района в сфере теплоснабжения осуществляет производство и передачу тепловой энергии, обеспечивая теплоснабжение жилых и административных зданий поселения одна организация МП Zubovo-Полянского муниципального района «Тепловые сети». Теплоснабжение осуществляется от двух котельных, работающих на природном газе.

Котельные работают локально, на собственную зону теплоснабжения, обеспечивая тепловой энергией жилые и общественные здания. Общая протяженность тепловых сетей в двухтрубном исчислении от котельных составляет 850,17 м. Компенсация тепловых удлинений осуществляется самокомпенсацией за счёт углов поворота трассы и П-образными компенсаторами.

1.1.1 Описание зон действия МП Zubovo-Полянского муниципального района «Тепловые сети».

В котельной №6 п.Дубитель установлены два котла типа КВа, работающие в водогрейном режиме. Производительность котельной 0,430 Гкал/ч. Год ввода в эксплуатацию основного оборудования – 2006 г.

1.1.2 Зоны действия источников прочих муниципальных и ведомственных котельных

Котельная МОУ Дубительская СОШ является ведомственной котельной МБОУ Дубительская СОШ.

В котельной МОУ Дубительская СОШ установлены три котла типа КСМ-12М, работающие в водогрейном режиме. Производительность котельной 0,258 Гкал/ч. Год ввода в эксплуатацию основного оборудования – 2002 г.

Таблица 1 – Характеристики котлоагрегатов котельных

№, котла	Тип	Установленная мощность котла Гкал/час	Год ввода	Температурный график	КПД по режимной карте
Ведомственная котельная					
Котельная МОУ Дубительская СОШ					
1	КСМ-12М	0,086	2002	95-70	88,3%

Схема теплоснабжения
Дубительского сельского поселения Zubovo-Полянского муниципального района
Республики Мордовия на период до 2036 года

2	КСМ-12М	0,086	2002	95-70	88,3%
3	КСМ-12М	0,086	2002	95-70	88,3%
МП Zubovo-Полянского муниципального района «Тепловые сети»					
Котельная №6 п.Дубитель					
1	КВа	0,215	2006	95-70	86,2%
2	КВа	0,215	2006	95-70	86,2%

Таблица 2 – Характеристика насосов котельных

Тип насоса	Кол-во, шт.	Производительность, V,	Напор, Н, м	Мощность, кВт
		м³/ч		
Ведомственная котельная				
Котельная МОУ Дубительская СОШ				
Сетевой насос Вихрь цн-32-8	2	10,2	8	0,245
МП Zubovo-Полянского муниципального района «Тепловые сети»				
Котельная №6 п.Дубитель				
Сетевой насос DAB ВРН180/340.65Т	2	40	11	2,760
Сетевой насос WILO TOP S-50/7	1	17	5,8	0,650
Подпиточный насос	1	-	-	0,400

Схема теплоснабжения
Дубительского сельского поселения Zubovo-Полянского муниципального района
Республики Мордовия на период до 2036 года

Таблица 3 – Характеристика потребителей котельных Дубительского сельского поселения

№	Наименование потребителя	Адрес	Расчетная нагрузка на отопление, Гкал/ч	Расчетная нагрузка на вентиляцию, Гкал/ч	Расчетная нагрузка на ГВС, Гкал/ч	Суммарная нагрузка, Гкал/ч
Ведомственная котельная						
Котельная МОУ Дубительская СОШ						
1	Здание школы	п. Дубитель, ул. Пионерская, д.23	0,138	-	-	0,138
	Итого:		0,138			0,138
МП Zubovo-Полянского муниципального района «Тепловые сети»						
Котельная №6 п.Дубитель						
1	ул. Пионерская, д.16	п. Дубитель, ул. Пионерская, д.16	0,065	-	-	0,065
2	ул. Пионерская, д.20	п. Дубитель, ул. Пионерская, д.20	0,041	-	-	0,041
3	ул. Пионерская, д.21	п. Дубитель, ул. Пионерская, д.21	0,042	-	-	0,042
4	ул. Пионерская, д.12	п. Дубитель, ул. Пионерская, д.12	0,077	-	-	0,077
5	ул. Пионерская, д.9	п. Дубитель, ул. Пионерская, д.9	0,088	-	-	0,088
6	ул. Пионерская, д.19	п. Дубитель, ул. Пионерская, д.19	0,047	-	-	0,047
7	ул. Пионерская, д.4	п. Дубитель, ул. Пионерская, д.4	0,009	-	-	0,009
8	ул. Парковая, д.8	п. Дубитель, ул. Парковая, д.8	0,007	-	-	0,007
9	ул. Центральная, д.6	п. Дубитель, ул. Центральная, д.6	0,008	-	-	0,008
	Итого:		0,385			0,385

Схема теплоснабжения
Дубительского сельского поселения Zubovo-Полянского муниципального района
Республики Мордовия на период до 2036 года

Таблица 4 – Параметры тепловых сетей Дубительского сельского поселения

Наименование начала участка тепловой сети	Наименование конца участка тепловой сети	Внутренний диаметр трубопроводов на участке Дн, м	Длина трубопровода (в двухтрубном исчислении), м	Теплоизоляционный материал	Вид прокладки тепловой сети	Год ввода в эксплуатацию (перекладки)	Средняя глубина заложения оси трубопроводов Н, м
Ведомственная котельная							
Котельная МОУ Дубительская СОШ							
Котельная МОУ Дубительская СОШ	Школа	0,069	62,76		Надземная	1990 год	-
Итого:			62,76				
МП Zubovo-Полянского муниципального района «Тепловые сети»							
Котельная №6 п.Дубитель							
ТУ-1	ТУ-2	0,082	9,5		Надземная	2003 год	-
Котельная п. Дубитель	ТУ-1	0,082	9		Надземная	2003 год	-
ТУ-1	ТУ-9	0,082	116		Надземная	2003 год	-
ТУ-5	ул. Пионерская.9	0,05	26,91		Надземная	2003 год	-
ТУ-5	ТУ-6	0,069	96		Надземная	1988 год	-
ТУ-6	ул. Пионерская.19	0,05	14		Надземная	1988 год	-
ТУ-6	ТУ-7	0,05	82		Надземная	2003 год	-
ТУ-9	ТУ-10	0,05	69		Надземная	1988 год	-
ТУ-9	ТУ-12	0,069	15		Надземная	2003 год	-

Схема теплоснабжения
Дубительского сельского поселения Zubovo-Полянского муниципального района
Республики Мордовия на период до 2036 года

Наименование начала участка тепловой сети	Наименование конца участка тепловой сети	Внутренний диаметр трубопроводов на участке Дн, м	Длина трубопровода (в двухтрубном исчислении), м	Теплоизоляционный материал	Вид прокладки тепловой сети	Год ввода в эксплуатацию (перекладки)	Средняя глубина заложения оси трубопроводов Н, м
ТУ-12	ТУ-13	0,069	64		Надземная	2003 год	-
ТУ-2	ТУ-4	0,082	100		Надземная	2003 год	-
ТУ-4	ТУ-5	0,069	68		Надземная	2003 год	-
ТУ-7	ТУ-8	0,05	12		Надземная	2003 год	-
ТУ-7	ул. Пионерская.12	0,05	8		Надземная	2003 год	-
ТУ-8	ул. Пионерская.12	0,05	8		Надземная	2003 год	-
ТУ-10	ул. Пионерская.16	0,05	13		Надземная	2003 год	-
ТУ-10	ТУ-11	0,05	12		Надземная	1988 год	-
ТУ-13	ул. Пионерская.21	0,05	12		Надземная	2003 год	-
ТУ-13	ул. Пионерская.20	0,05	40		Надземная	2003 год	-
ТУ-11	ул. Пионерская.16	0,05	13		Надземная	2003 год	-
Итого:			787,41				

Схема теплоснабжения
Дубительского сельского поселения Zubovo-Полянского муниципального района
Республики Мордовия на период до 2036 года

На основании проведенных гидравлических расчетов и анализа тепловых нагрузок в зоне действия энергоисточника определено, что для обеспечения тепловых нагрузок не требуется модернизация котельных.

1.2. Существующие и перспективные балансы тепловой мощности и тепловой нагрузки в зонах действия источников тепловой энергии, в том числе работающих на единую тепловую сеть, на каждом этапе

Балансы существующей на базовый период схемы теплоснабжения тепловой мощности и перспективной тепловой нагрузки в каждой из зон действия источников тепловой энергии с определением резервов (дефицитов) существующей располагаемой тепловой мощности источников тепловой энергии, устанавливаемых на основании величины расчетной тепловой нагрузки приведены в таблице 5.

Таблица 5 – Балансы тепловой мощности и присоединенной тепловой нагрузки, Гкал/ч.

Наименование источника теплоснабжения, период	Установленная мощность, Гкал/ч	Располагаемая мощность, Гкал/ч	Тепловая мощность нетто, Гкал/ч	Собственные нужды, Гкал/ч	Потери в тепловых сетях, Гкал/ч	Присоединенная нагрузка, Гкал/ч			Резерв (+)/Дефицит (-)
						отопление и вентиляция	ГВС	Всего	
Ведомственная котельная									
Котельная МОУ Дубительская									
2021	0,258	0,258	0,255	0,003	0,006	0,138	-	0,138	0,111
2022	0,258	0,258	0,255	0,003	0,006	0,138	-	0,138	0,111
2023	0,258	0,258	0,255	0,003	0,006	0,138	-	0,138	0,111
2024	0,258	0,258	0,255	0,003	0,006	0,138	-	0,138	0,111
2025	0,258	0,258	0,255	0,003	0,006	0,138	-	0,138	0,111
2026	0,258	0,258	0,255	0,003	0,006	0,138	-	0,138	0,111
В период 2027-2031 гг.	0,258	0,258	0,255	0,003	0,006	0,138	-	0,138	0,111
В период 2032-2036 гг.	0,258	0,258	0,255	0,003	0,006	0,138	-	0,138	0,111
МП Зубово-Полянского муниципального района «Тепловые сети»									
Котельная №6 п.Дубитель									
2021	0,430	0,430	0,428	0,002	0,042	0,385	-	0,385	0,001
2022	0,430	0,430	0,428	0,002	0,042	0,385	-	0,385	0,001
2023	0,430	0,430	0,428	0,002	0,042	0,385	-	0,385	0,001
2024	0,430	0,430	0,428	0,002	0,042	0,385	-	0,385	0,001
2025	0,430	0,430	0,428	0,002	0,042	0,385	-	0,385	0,001
2026	0,430	0,430	0,428	0,002	0,042	0,385	-	0,385	0,001
В период 2027-2031 гг.	0,430	0,430	0,428	0,002	0,042	0,385	-	0,385	0,001
В период 2032-2036 гг.	0,430	0,430	0,428	0,002	0,042	0,385	-	0,385	0,001

Схема теплоснабжения
Дубительского сельского поселения Zubovo-Полянского муниципального района
Республики Мордовия на период до 2036 года

На основании проведенных гидравлических расчетов и анализа тепловых нагрузок в зоне действия энергоисточника определено, что для обеспечения тепловых нагрузок не требуется модернизация котельных.

1.3. Значения существующих и перспективных потерь тепловой энергии при ее передаче по тепловым сетям, включая потери тепловой энергии в тепловых сетях теплопередачей через теплоизоляционные конструкции теплопроводов и потери теплоносителя, с указанием затрат теплоносителя на компенсацию этих потерь

Значения существующих и перспективных потерь тепловой энергии при ее передаче по тепловым сетям, включая потери тепловой энергии в тепловых сетях теплопередачей через теплоизоляционные конструкции теплопроводов и потери теплоносителя, с указанием затрат теплоносителя на компенсацию этих потерь представлены в таблицах 6.

Таблица 6 – Существующие потери тепловой энергии по тепловым сетям

Наименование населенного пункта	Наименование системы теплоснабжения	Тип теплоносителя, его параметры	Годовые затраты и потери тепловой энергии, Гкал		
			через изоляция	с затратами теплоносителя	всего
Ведомственная котельная					
п. Дубитель	СЦТ от котельной МОУ Дубительская СОШ	горячая вода	12,89	0,54	13,43
МП Zubovo-Полянского муниципального района «Тепловые сети»					
п. Дубитель	СЦТ от котельной №6 п. Дубитель	горячая вода	169,12	3,58	172,70
Итого			182.01	4.12	186.13

Раздел 2 «Существующие и перспективные балансы теплоносителя»

2.1. Существующие и перспективные балансы производительности водоподготовительных установок и максимального потребления теплоносителя теплопотребляющими установками потребителей

Теплоноситель в системе теплоснабжения котельной, как и в каждой системе теплоснабжения, предназначен как для передачи теплоты, так и для подпитки системы теплоснабжения.

При эксплуатации тепловых сетей утечка теплоносителя не должна превышать норму, которая составляет 0,25% среднегодового объема воды в тепловой сети и присоединенных к ней системах теплопотребления в час.

Для систем теплоснабжения должна предусматриваться дополнительно аварийная подпитка химически не обработанной и недеаэрированной водой, расход которой

Схема теплоснабжения
Дубительского сельского поселения Zubovo-Полянского муниципального района
Республики Мордовия на период до 2036 года

принимается в количестве 2% объема воды в трубопроводах тепловых сетей и присоединенных к ним системах отопления, вентиляции.

Выполнен расчет нормативной и аварийной подпитки тепловых сетей котельными поселения. Расчетные балансы производительности водоподготовительных установок (далее ВПУ) и подпитки тепловых сетей на период 2022 – 2036 гг. представлены в таблице 7.

Таблица 7 – Расчетные балансы ВПУ и подпитки тепловых сетей на период 2022 – 2036 гг.

Наименование населенного пункта	Наименование системы теплоснабжения	Тип теплоносителя, его параметры	Годовые затраты и потери теплоносителя, м3					
			с утечкой	технологические затраты				всего
				на пусковое заполнение	на регламентные испытания	со сливами и САРЗ	всего	
Ведомственная котельная								
п. Дубитель	СЦТ от котельной МОУ Дубительская СОШ	горячая вода	5,883	0,469			0,469	6,352
МП Zubovo-Полянского муниципального района «Тепловые сети»								
п. Дубитель	СЦТ от котельной №6 п. Дубитель	горячая вода	71,83	8,43			8,43	80,26
Итого			77,713	8,899			8,899	86,612

Раздел 3 «Технико-экономические показатели теплоснабжающих и теплосетевых организаций»

Основные технико-экономические показатели работы теплоснабжающей организации представлены в таблице 8.

Из анализа стандартов раскрытия информации, утвержденного Постановлением Правительства РФ №1140 от 30.12.2009 г. и перечня данных представленных в таблице 39 сделан вывод, что объем и полнота раскрытия информации теплоснабжающей организации соответствует требованиям, установленными Постановлением Правительства РФ № 1140 от 30.12.2009 г. «Об утверждении стандартов раскрытия информации организациями коммунального комплекса и субъектами естественных монополий, осуществляющих деятельность в сфере оказания услуг по передаче тепловой энергии».

Схема теплоснабжения
Дубительского сельского поселения Zubovo-Полянского муниципального района
Республики Мордовия на период до 2036 года

Таблица 8 – Основные технико-экономические показатели на 2023 г.

Наименование показателя		Котельная №6 п.Дубитель		
		МП Zubovo-Полянского муниципального района «Тепловые сети»		
Основное топливо		Природный газ		
		ВСЕГО	1 полугодие	2 полугодие
Объем произведенной тепловой энергии за год, Гкал		707,384	405,035	302,349
Годовой отпуск тепла с коллекторов котельной, Гкал		702,198	401,998	300,199
Полезный отпуск тепловой энергии за год, Гкал, в т.ч.:		529,502	302,572	226,929
- бюджетные потребители		-	-	-
- население		529,502	302,572	226,929
- прочие		-	-	-
Годовой расход условного топлива, т у.т.		114,646	65,630	49,016
Годовой расход натурального топлива (природный газ, тыс.н.м.куб.)		97,988	56,094	41,894
Удельный расход топлива на выработку тепловой энергии	условного кг.у.т./Гкал	162,069	162,035	162,113
	Природного газа, нм.куб./Гкал	138,521	138,492	138,559

Наименование показателя		Котельная МОУ Дубительская СОШ		
		Ведомственная котельная		
Основное топливо		Природный газ		
		ВСЕГО	1 полугодие	2 полугодие
Объем произведенной тепловой энергии за год, Гкал		343,753	205,962	137,791
Годовой отпуск тепла с коллекторов котельной, Гкал		338,114	202,291	135,823
Полезный отпуск тепловой энергии за год, Гкал, в т.ч.:		324,686	194,287	130,399
- бюджетные потребители		324,686	194,287	130,399
- население		-	-	-
- прочие		-	-	-
Годовой расход условного топлива, т у.т.		55,584	33,352	22,232
Годовой расход натурального топлива (природный газ, тыс.н.м.куб.)		47,508	28,506	19,002
Удельный расход топлива на выработку тепловой энергии	условного кг.у.т./Гкал	161,699	161,933	161,351
	Природного газа, нм.куб./Гкал	138,204	138,405	137,907

Раздел 4 «Предложения по строительству, реконструкции и техническому перевооружению источников тепловой энергии и тепловых сетей»

4.1. Температурный график отпуска тепловой энергии для каждого источника тепловой энергии или группы источников тепловой энергии в системе теплоснабжения, работающей на общую тепловую сеть, и оценку затрат при необходимости его изменения

Регулирование отпуска теплоты осуществляется качественно по температурному графику 95/70 °С.

Изменение температурного графика системы теплоснабжения не предусмотрено.

4.2. Предложения по перспективной установленной тепловой мощности каждого источника тепловой энергии с предложениями по сроку ввода в эксплуатацию новых мощностей

Предложения по перспективной установленной тепловой мощности каждого источника тепловой энергии приведены в таблице 9. Как видно из таблицы 9 мероприятия по источникам тепловой энергии не планируются, установленная тепловая мощность остаётся без изменений.

Таблица 9 – Предложения по перспективной установленной тепловой мощности каждого источника тепловой энергии

№ п/п	Наименование котельной	Вид мероприятий	Срок ввода в эксплуатацию новых мощностей, год	Установленная мощность, Гкал/ч		
				на 2022 год	на 2036 год	изменение (+/-)
Ведомственная котельная						
1	Котельная МОУ Дубительская СОШ	Мероприятия не планируются	-	0,258	0,258	0
МП Zubovo-Полянского муниципального района «Тепловые сети»						
2	Котельная №6 п.Дубитель	Мероприятия не планируются	-	0,430	0,430	0

4.3. Обоснование выбора приоритетного сценария развития системы теплоснабжения поселения, городского округа, города федерального значения

Оценка стоимости капитальных вложений в строительство тепловых сетей осуществляется по укрупненной стоимости строительства согласно МДС 81-02-12-2011 с использованием государственных сметных нормативов-укрупненных нормативов цены строительства ГСН НЦС 81-02-2017. В настоящей Схеме теплоснабжения мероприятия по реконструкции участков тепловых сетей и источников тепловой энергии не предусматриваются.

Раздел 5 «Перспективные топливные балансы»

5.1. Перспективные топливные балансы для каждого источника тепловой энергии по видам основного, резервного и аварийного топлива на каждом этапе

Прогнозы по отпускаемой тепловой энергии и топливopотреблению рассматривались по котельным, которые задействованы в схеме теплоснабжения, со следующим допущением: производство тепловой энергии ведомственной котельной остаётся на уровне базового года. Перспективное значение удельных расходов топлива на производство тепловой энергии приведено на рисунке 1 и в таблице 11.

Схема теплоснабжения
Дубительского сельского поселения Zubovo-Полянского муниципального района
Республики Мордовия на период до 2036 года

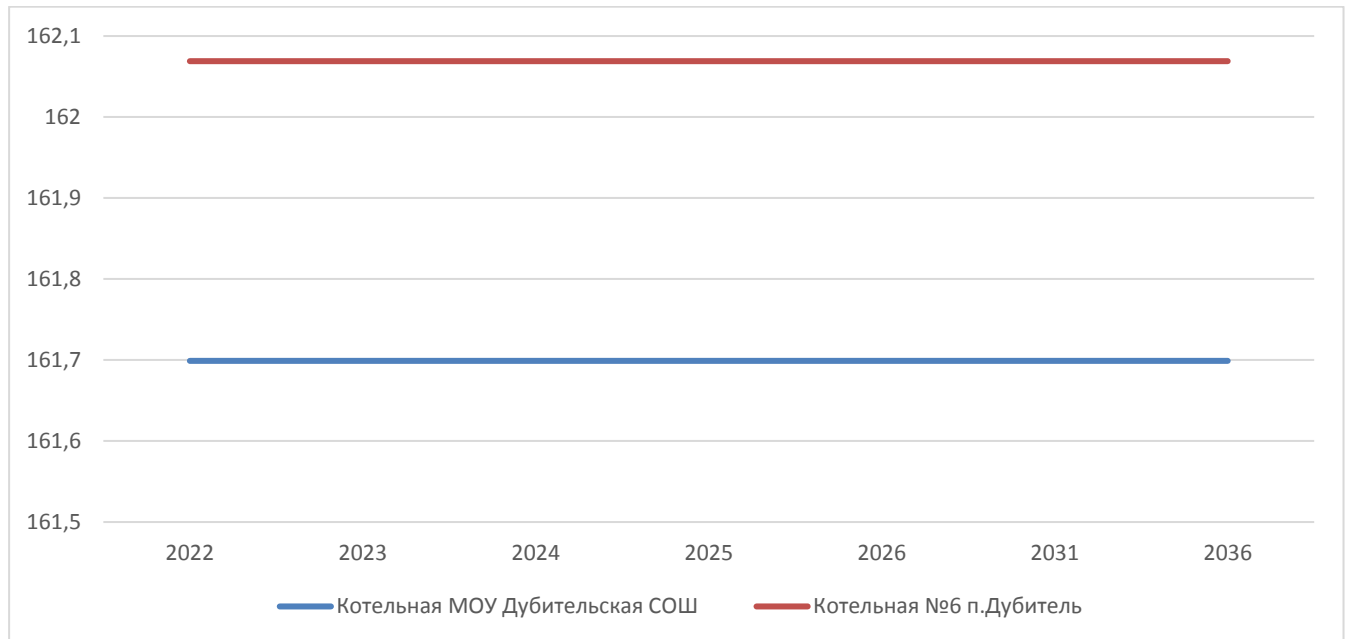


Рисунок 1. Динамика НУР топлива на период 2022-2036 г.г

Схема теплоснабжения
Дубительского сельского поселения Zubovo-Полянского муниципального района
Республики Мордовия на период до 2036 года

Таблица 11 – Перспективные плановые значения удельных расходов топлива на производство тепловой энергии

Показатель	Единицы измерения	2022 г.	2023 г.	2024 г.	2025 г.	2026 г.	2031 г.	2036 г.
Ведомственная котельная								
Зона действия котельной МОУ Дубительская СОШ								
Выработка тепловой энергии	Гкал	343,753	343,753	343,753	343,753	343,753	343,753	343,753
НУР топлива	кг.у.т.	161,699	161,699	161,699	161,699	161,699	161,699	161,699
МП Zubovo-Полянского муниципального района «Тепловые сети»								
Зона действия котельной №6 п.Дубитель								
Выработка тепловой энергии	Гкал	707,384	707,384	707,384	707,384	707,384	707,384	707,384
НУР топлива	кг.у.т.	162,069	162,069	162,069	162,069	162,069	162,069	162,069

5.2. Потребляемые источником тепловой энергии виды топлива, включая местные виды топлива, а также используемые возобновляемые источники энергии

На рассматриваемом источнике теплоснабжения в качестве основного топлива используют природный газ.

Раздел 6 «Решение об определении единой теплоснабжающей организации (организаций)»

6.1. Решение об определении единой теплоснабжающей организации (организаций)

Решение по установлению единой теплоснабжающей организации осуществляется на основании критериев определения единой теплоснабжающей организации, установленных в правилах организации теплоснабжения, утвержденных Правительством Российской Федерации Постановлением Правительства РФ от 8 августа 2012 г. № 808 «Об организации теплоснабжения в Российской Федерации и о внесении изменений в некоторые акты Правительства Российской Федерации».

В настоящее время МП Zubovo-Полянского муниципального района «Тепловые сети» отвечает всем требованиям критериев по определению единой теплоснабжающей организации.

6.2. Реестр зон деятельности единой теплоснабжающей организации (организаций)

Границами зон деятельности единой теплоснабжающей организации в Дубительском сельском поселении являются зоны действия источников теплоснабжения, относящихся к соответствующей теплоснабжающей организации. Зона действия источника тепловой энергии представлена в Приложении – рисунки 1-2.

6.3. Основания, в том числе критерии, в соответствии с которыми теплоснабжающая организация определена единой теплоснабжающей организацией

В соответствии со статьей 2 пунктом 28 Федерального закона 190 «О теплоснабжении»: «Единая теплоснабжающая организация в системе теплоснабжения - теплоснабжающая организация, которая определяется в схеме теплоснабжения федеральным органом исполнительной власти, уполномоченным Правительством Российской Федерации на реализацию государственной политики в сфере теплоснабжения, или органом местного самоуправления на основании критериев и в порядке, которые установлены правилами организации теплоснабжения, утвержденными Правительством Российской Федерации».

Схема теплоснабжения
Дубительского сельского поселения Zubovo-Полянского муниципального района
Республики Мордовия на период до 2036 года

Предложения по установлению единой теплоснабжающей организации осуществляются на основании критериев определения единой теплоснабжающей организации в соответствии Правилами организации теплоснабжения в Российской Федерации утвержденные постановлением Правительства РФ от 08 августа 2012 г. № 808.

Критериями определения единой теплоснабжающей организации являются:

- владение на праве собственности или ином законном основании источниками тепловой энергии с наибольшей рабочей тепловой мощностью и (или) тепловыми сетями с наибольшей емкостью в границах зоны деятельности единой теплоснабжающей организации;
- размер собственного капитала;
- способность в лучшей мере обеспечить надежность теплоснабжения в соответствующей системе теплоснабжения.

Единая теплоснабжающая организация при осуществлении своей деятельности обязана:

- заключать и исполнять договоры теплоснабжения с любыми обратившимися к ней потребителями тепловой энергии, теплопотребляющие установки которых находятся в данной системе теплоснабжения при условии соблюдения указанными потребителями выданных им в соответствии с законодательством о градостроительной деятельности технических условий подключения к тепловым сетям;
- заключать и исполнять договоры поставки тепловой энергии (мощности) и (или) теплоносителя в отношении объема тепловой нагрузки, распределенной в соответствии со схемой теплоснабжения;
- заключать и исполнять договоры оказания услуг по передаче тепловой энергии, теплоносителя в объеме, необходимом для обеспечения теплоснабжения потребителей тепловой энергии с учетом потерь тепловой энергии, теплоносителя при их передаче.

В настоящее время МП Zubovo-Полянского муниципального района «Тепловые сети» отвечает всем требованиям критериев по определению единой теплоснабжающей организации.

6.4. Информация о поданных теплоснабжающими организациями заявках на присвоение статуса единой теплоснабжающей организации

В рамках разработки проекта схемы теплоснабжения, заявки на присвоение статуса единой теплоснабжающей организации отсутствовали.

6.5. Реестр систем теплоснабжения, содержащий перечень теплоснабжающих организаций, действующих в каждой системе теплоснабжения, расположенных в границах поселения, городского округа, города федерального значения

На территории Дубительского сельского поселения можно выделить одну существующую зону действия централизованного источника тепловой энергии. Теплоснабжающая организация, действующая на территории Дубительского сельского поселения - МП Zubovo-Полянского муниципального района «Тепловые сети».

Схема теплоснабжения
Дубительского сельского поселения Zubovo-Полянского муниципального района
Республики Мордовия на период до 2036 года

ПРИЛОЖЕНИЕ

Схема теплоснабжения
Дубительского сельского поселения Zubovo-Полянского муниципального района
Республики Мордовия на период до 2036 года



Рисунок 1. Зона действия котельной МОУ Дубительская СОШ (Ведомственная котельная)

Схема теплоснабжения
Дубительского сельского поселения Zubovo-Полянского муниципального района
Республики Мордовия на период до 2036 года

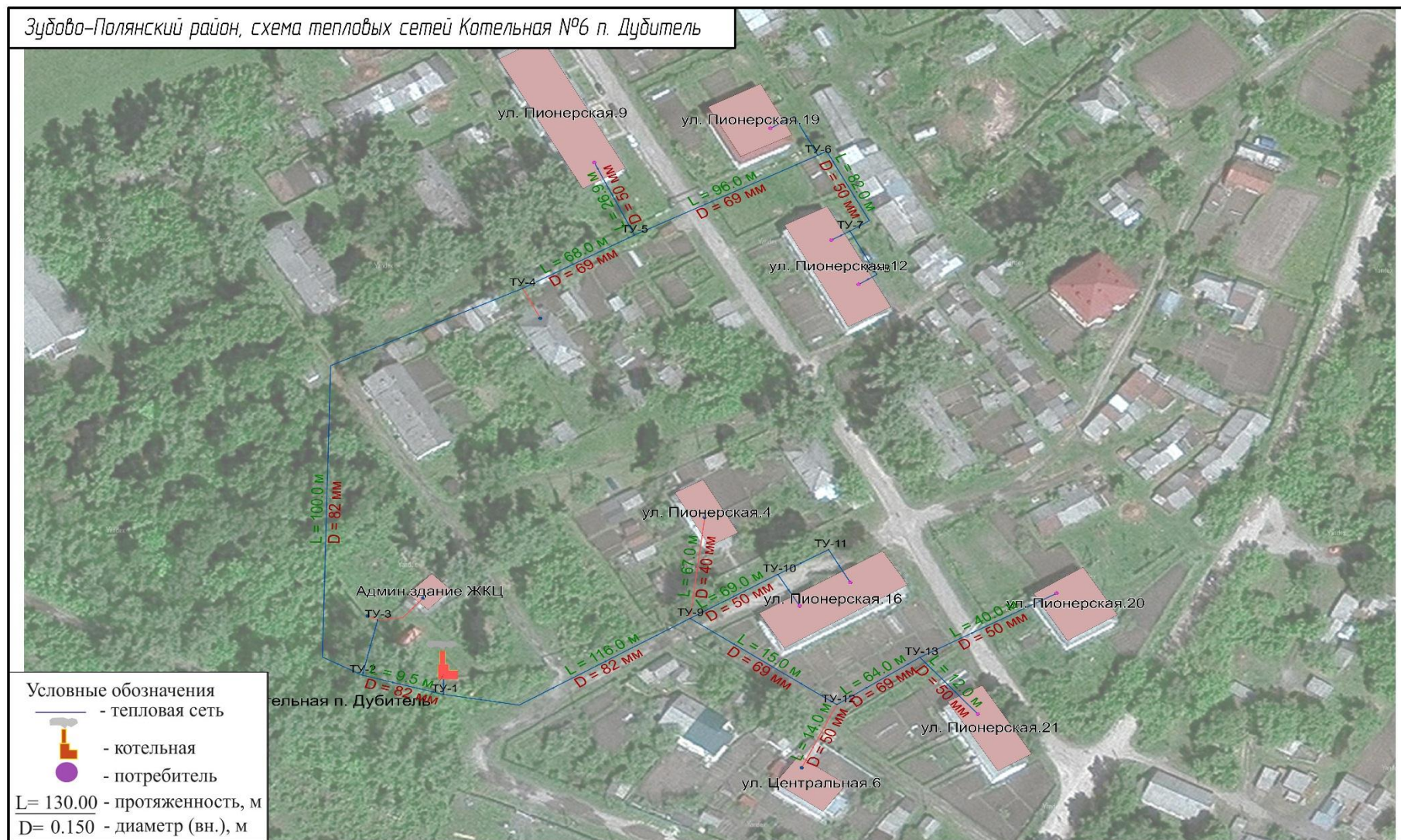


Рисунок 2. Зона действия котельной №6 п. Дубитель (МП Зубово-Полянского муниципального района «Тепловые сети»)