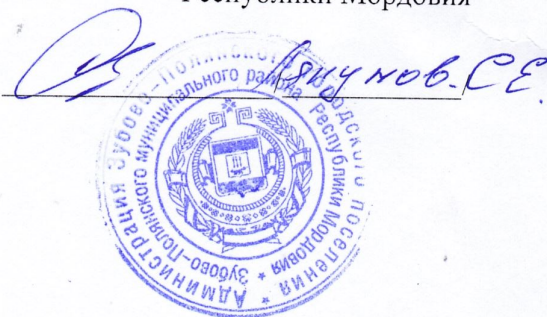


Актуализация
Схема теплоснабжения
Зубово-Полянского городского поселения Зубово-
Полянского муниципального района Республики
Мордовия на период до 2036 года

СОГЛАСОВАНО:

Глава Зубово-Полянского городского поселения Зубово-
Полянского муниципального района
Республики Мордовия



2022 г.

Оглавление

| | |
|---|----|
| Раздел 1 «Существующие и перспективные балансы тепловой мощности источников тепловой энергии и тепловой нагрузки потребителей» | 3 |
| 1.1. Описание существующих и перспективных зон действия систем теплоснабжения и источников тепловой энергии | 3 |
| 1.2. Существующие и перспективные балансы тепловой мощности и тепловой нагрузки в зонах действия источников тепловой энергии, в том числе работающих на единую тепловую сеть, на каждом этапе | 22 |
| 1.3. Значения существующих и перспективных потерь тепловой энергии при ее передаче по тепловым сетям, включая потери тепловой энергии в тепловых сетях теплопередачей через теплоизоляционные конструкции теплопроводов и потери теплоносителя, с указанием затрат теплоносителя на компенсацию этих потерь | 26 |
| Раздел 2 «Существующие и перспективные балансы теплоносителя» | 27 |
| 2.1. Существующие и перспективные балансы производительности водоподготовительных установок и максимального потребления теплоносителя теплопотребляющими установками потребителей | 27 |
| Раздел 3 «Технико-экономические показатели теплоснабжающих и теплосетевых организаций» | 29 |
| Раздел 4 «Предложения по строительству, реконструкции и техническому перевооружению источников тепловой энергии и тепловых сетей» | 35 |
| 4.1. Температурный график отпуска тепловой энергии для каждого источника тепловой энергии или группы источников тепловой энергии в системе теплоснабжения, работающей на общую тепловую сеть, и оценку затрат при необходимости его изменения | 35 |
| 4.2. Предложения по перспективной установленной тепловой мощности каждого источника тепловой энергии с предложениями по сроку ввода в эксплуатацию новых мощностей | 35 |
| 4.3. Обоснование выбора приоритетного сценария развития системы теплоснабжения поселения, городского округа, города федерального значения | 36 |
| Раздел 5 «Перспективные топливные балансы» | 38 |
| 5.1. Перспективные топливные балансы для каждого источника тепловой энергии по видам основного, резервного и аварийного топлива на каждом этапе | 38 |
| 5.2. Потребляемые источником тепловой энергии виды топлива, включая местные виды топлива, а также используемые возобновляемые источники энергии | 42 |
| Раздел 6 «Решение об определении единой теплоснабжающей организации (организаций)» | 42 |
| 6.1. Решение об определении единой теплоснабжающей организации (организаций) | 42 |
| 6.2. Реестр зон деятельности единой теплоснабжающей организации (организаций) | 42 |
| 6.3. Основания, в том числе критерии, в соответствии с которыми теплоснабжающая организация определена единой теплоснабжающей организацией | 42 |
| 6.4. Информация о поданных теплоснабжающими организациями заявках на присвоение статуса единой теплоснабжающей организации | 44 |
| 6.5. Реестр систем теплоснабжения, содержащий перечень теплоснабжающих организаций, действующих в каждой системе теплоснабжения, расположенных в границах поселения, городского округа, города федерального значения | 44 |

Раздел 1 «Существующие и перспективные балансы тепловой мощности источников тепловой энергии и тепловой нагрузки потребителей»

1.1. Описание существующих и перспективных зон действия систем теплоснабжения и источников тепловой энергии

На территории Зубово-Полянского городского поселения Зубово-Полянского муниципального района в сфере теплоснабжения осуществляет производство и передачу тепловой энергии, обеспечивая теплоснабжение жилых и административных зданий городского поселения организация МП Зубово-Полянского муниципального района «Тепловые сети». Теплоснабжение Зубово-Полянского городского поселения осуществляется от тринадцати котельных, работающих на природном газе.

Котельные работают локально, на собственную зону теплоснабжения, обеспечивая тепловой энергией жилые и общественные здания. Общая протяженность тепловых сетей в двухтрубном исчислении от котельных составляет 3124,37 м. Компенсация тепловых удлинений осуществляется самокомпенсацией за счёт углов поворота трассы и П-образными компенсаторами.

1.1.1 Описание зон действия МП Зубово-Полянского муниципального района «Тепловые сети».

В котельной Черемушки установлено четыре котла типа КВа, работающие в водогрейном режиме. Производительность котельной 1,720 Гкал/ч. Год ввода в эксплуатацию основного оборудования – 1994 г.

В котельной 7 микрорайон установлено четыре котла типа КВа, работающие в водогрейном режиме. Производительность котельной 1,505 Гкал/ч. Год ввода в эксплуатацию основного оборудования – 2006 г.

В котельной СПТУ установлено три котла типа КВа, работающие в водогрейном режиме. Установленная производительность котельной 2,537 Гкал/ч, располагаемая производительность котельной 2,321 Гкал/ч, т.к. один котел марки КВа не подключен. Год ввода в эксплуатацию основного оборудования – 1994 г.

1.1.2 Зоны действия источников прочих муниципальных и ведомственных котельных

Котельная Ясно-Полянская ООШ является ведомственной котельной Ясно-Полянская ООШ. В котельной Ясно-Полянская ООШ установлены три котла типа Proterm, работающие в водогрейном режиме. Производительность котельной 0,129 Гкал/ч. Год ввода в эксплуатацию основного оборудования – 1991 г.

Котельная Детский сад №3 Ручеек является ведомственной котельной Детский сад №3 Ручеек. В котельной Детский сад №3 Ручеек установлены два котла типа КЧМ- 5, работающие в водогрейном режиме. Производительность котельной 0,138 Гкал/ч. Год ввода в эксплуатацию основного оборудования – 1985 г.

Котельная Детский сад №2 является ведомственной котельной Детский сад №2. В котельной Детский сад №2 установлены два котла типа КСМ-12М, работающие в водогрейном режиме. Производительность котельной 0,172 Гкал/ч. Год ввода в эксплуатацию основного оборудования – 2004 г.

Котельная Зубово-Полянская СОШ №1 корпус 1-2 является ведомственной котельной Зубово-Полянская СОШ №1 корпус 1-2. В котельной Зубово-Полянская СОШ №1 корпус 1-2 установлены четыре котла типа Proterm, работающие в водогрейном режиме. Производительность котельной 0,344 Гкал/ч. Год ввода в эксплуатацию основного оборудования – 1997 г.

Котельная Зубово-Полянская СОШ №1 корпус 3 является ведомственной котельной Зубово-Полянская СОШ №1 корпус 3. В котельной Зубово-Полянская СОШ №1 корпус 3 установлены один котел типа ИШМА, один котел типа КЧМ, работающие в водогрейном режиме. Производительность котельной 0,172 Гкал/ч. Год ввода в эксплуатацию основного оборудования – 1970 г.

Котельная МБДОУ №5 Малышок является ведомственной котельной МБДОУ №5 Малышок. В котельной МБДОУ №5 Малышок установлены два котла типа Вахi, работающие в водогрейном режиме. Производительность котельной 0,104 Гкал/ч. Год ввода в эксплуатацию основного оборудования – 2007 г.

Котельная МБДОУ Зубово-Полянский детский сад «Дрозд» (Сказка) является ведомственной котельной МБДОУ Зубово-Полянский детский сад «Дрозд» (Сказка). В котельной МБДОУ Зубово-Полянский детский сад «Дрозд» (Сказка) установлены два котла типа Taugus 200, работающие в водогрейном режиме. Производительность котельной 0,344 Гкал/ч. Год ввода в эксплуатацию основного оборудования – 2011 г.

Котельная МОУ Зубово-Полянская ООШ, ул. О. Кошевого, д.24 является ведомственной котельной МОУ Зубово-Полянская ООШ, ул. О. Кошевого, д.24. В котельной МОУ Зубово-Полянская ООШ, ул. О. Кошевого, д.24 установлены два котла типа Вахi, работающие в водогрейном режиме. Производительность котельной 0,104 Гкал/ч. Год ввода в эксплуатацию основного оборудования – 2010 г.

Схема теплоснабжения
Зубово-Полянского городского поселения Зубово-Полянского муниципального района Республики Мордовия на период до 2036 года

Котельная МОУ Зубово-Полянская гимназия является ведомственной котельной МОУ Зубово-Полянская гимназия. В котельной МОУ Зубово-Полянская гимназия установлено два котла типа Taurus 250, работающие в водогрейном режиме. Производительность котельной 0,430 Гкал/ч. Год ввода в эксплуатацию основного оборудования – 2008 г.

Котельная МБУДОД ДЮСШ является ведомственной котельной МБУДОД ДЮСШ. В котельной МБУДОД ДЮСШ установлено три котла типа Junkers KN99-9, работающие в водогрейном режиме. Производительность котельной 0,255 Гкал/ч. Год ввода в эксплуатацию основного оборудования – 2006 г.

Таблица 1 – Характеристики котлоагрегатов котельных

| №, котла | Тип | Установленная мощность котла Гкал/час | Год ввода | Температурный график | КПД по режимной карте |
|--|------------|--|------------------|-----------------------------|------------------------------|
| Ведомственная котельная | | | | | |
| Котельная Ясно-Полянская ООШ | | | | | |
| 1 | Proterm | 0,043 | 1991 | 95-70 | 87% |
| 2 | Proterm | 0,043 | 1991 | 95-70 | 87% |
| 3 | Proterm | 0,043 | 1991 | 95-70 | 87% |
| Ведомственная котельная | | | | | |
| Котельная Детский сад №3 Ручеек | | | | | |
| 1 | КЧМ-5 | 0,069 | 1985 | 95-70 | 78,7% |
| 2 | КЧМ-5 | 0,069 | 1985 | 95-70 | 78,7% |
| Ведомственная котельная | | | | | |
| Котельная Детский сад №2 | | | | | |
| 1 | КСМ-12М | 0,086 | 2004 | 95-70 | 87,5% |
| 2 | КСМ-12М | 0,086 | 2004 | 95-70 | 87,5% |
| Ведомственная котельная | | | | | |
| Котельная Зубово-Полянская СОШ №1 корпус 1-2 | | | | | |
| 1 | Proterm | 0,086 | 1997 | 95-70 | 90% |
| 2 | Proterm | 0,086 | 1997 | 95-70 | 90% |
| 3 | Proterm | 0,086 | 1997 | 95-70 | 90% |
| 4 | Proterm | 0,086 | 1997 | 95-70 | 90% |
| Ведомственная котельная | | | | | |
| Котельная Зубово-Полянская СОШ №1 корпус 3 | | | | | |
| 1 | ИШМА | 0,086 | 1970 | 95-70 | 87,7% |
| 2 | КЧМ | 0,086 | 1970 | 95-70 | 87,7% |
| Ведомственная котельная | | | | | |
| Котельная МБДОУ №5 Малышок | | | | | |
| 1 | Baxi | 0,052 | 2007 | 95-70 | 88,7% |
| 2 | Baxi | 0,052 | 2007 | 95-70 | 88,7% |
| Ведомственная котельная | | | | | |
| Котельная МБДОУ Зубово-Полянский детский сад «Дрозд» (Сказка) | | | | | |
| 1 | Taurus 200 | 0,172 | 2011 | 95-70 | 90,3% |
| 2 | Taurus 200 | 0,172 | 2011 | 95-70 | 90,3% |
| Ведомственная котельная | | | | | |
| Котельная МОУ Зубово-Полянская ООШ, ул. О. Кошевого, д.24 | | | | | |
| 1 | Baxi | 0,052 | 2010 | 95-70 | 88,7% |

Схема теплоснабжения
Зубово-Полянского городского поселения Зубово-Полянского муниципального района Республики Мордовия на период до 2036 года

| | | | | | |
|--|----------------|-------|------|-------|-------|
| 2 | Baxi | 0,052 | 2010 | 95-70 | 88,7% |
| Ведомственная котельная | | | | | |
| Котельная МОУ Зубово-Полянская гимназия | | | | | |
| 1 | Taurus 250 | 0,215 | 2008 | 95-70 | 89,6% |
| 2 | Taurus 250 | 0,215 | 2008 | 95-70 | 89,6% |
| Ведомственная котельная | | | | | |
| Котельная МБУДОД ДЮСШ | | | | | |
| 1 | Junkers KN99-9 | 0,085 | 2006 | 95-70 | 90,6% |
| 2 | Junkers KN99-9 | 0,085 | 2006 | 95-70 | 90,6% |
| 3 | Junkers KN99-9 | 0,085 | 2006 | 95-70 | 90,6% |
| МП Зубово-Полянского муниципального района «Тепловые сети» | | | | | |
| Котельная Черемушки | | | | | |
| 1 | KBa | 0,430 | 1994 | 95-70 | 90,7% |
| 2 | KBa | 0,430 | 1994 | 95-70 | 90,7% |
| 3 | KBa | 0,430 | 1994 | 95-70 | 90,7% |
| 4 | KBa | 0,430 | 1994 | 95-70 | 90,7% |
| МП Зубово-Полянского муниципального района «Тепловые сети» | | | | | |
| Котельная 7 микрорайон | | | | | |
| 1 | KBa | 0,430 | 2006 | 95-70 | 89,9% |
| 2 | KBa | 0,430 | 2006 | 95-70 | 89,9% |
| 3 | KBa | 0,430 | 2006 | 95-70 | 89,9% |
| 4 | KBa | 0,215 | 2006 | 95-70 | 89,9% |
| МП Зубово-Полянского муниципального района «Тепловые сети» | | | | | |
| Котельная СПТУ | | | | | |
| 1 | KBa | 0,430 | 1994 | 95-70 | 90,7% |
| 2 | KBa | 0,215 | 1994 | 95-70 | 90,7% |
| 3 | KBa | 1,892 | 1994 | 95-70 | 90,7% |

Таблица 2 – Характеристика насосов котельных

| Таблица 2. Характеристика насосов котельных | | | | |
|---|-------------|------------------------|-------------|---------------|
| Тип насоса | Кол-во, шт. | Производительность, V, | Напор, Н, м | Мощность, кВт |
| | | м3/ч | | |
| Ведомственная котельная | | | | |
| Котельная Ясно-Полянская ООШ | | | | |
| Сетевой насос Wilo star-RS25/6 | 1 | 3,8 | 5,4 | 0,099 |
| Подпиточный насос CL15GRS-01 | 1 | 1,1 | 10 | 0,12 |
| Сетевой насос Wilo star-RS32/8 | 2 | 6 | 8 | 0,067 |
| Ведомственная котельная | | | | |
| Котельная Детский сад №3 Ручеек | | | | |
| Wilo Top-S 30/10 | 2 | 11 | 10 | 0,18 |
| Ведомственная котельная | | | | |
| Котельная Детский сад №2 | | | | |
| Вихрь ЦН32/8 | 1 | 10,2 | 8 | 0,245 |
| Wilo | 1 | - | - | 0,245 |
| | | | | |

Схема теплоснабжения
Зубово-Полянского городского поселения Зубово-Полянского муниципального района Республики Мордовия на период до 2036 года

| | | | | |
|--|---|-----|------|-------|
| Ведомственная котельная | | | | |
| Котельная Зубово-Полянская СОШ №1 корпус 1-2 | | | | |
| ВРН 120/280.50Т | 1 | 36 | 18,2 | 0,68 |
| ВРН 150/340.65Т | 1 | 52 | 15 | 1,8 |
| Сетевой насос Wilo star-RS30/8 | 4 | 5,8 | 8 | 0,6 |
| Ведомственная котельная | | | | |
| Котельная Зубово-Полянская СОШ №1 корпус 3 | | | | |
| TOP-S 30/10 | 1 | 11 | 10 | 0,18 |
| DAB | 1 | - | - | 0,18 |
| Ведомственная котельная | | | | |
| Котельная МБДОУ №5 Малышок | | | | |
| Сетевой насос DAB TF110 S1 | 1 | - | - | 0,264 |
| Сетевой насос DAB A80/180XM | 1 | 8,7 | 9 | 0,244 |
| Подпиточный насос DAB KPS 30/16M | 1 | 1,8 | 32,5 | 0,47 |
| Ведомственная котельная | | | | |
| Котельная МБДОУ Зубово-Полянский детский сад «Дрозд» (Сказка) | | | | |
| Сетевой насос Wilo TOP S40/15 | 2 | 21 | 15 | 0,905 |
| Насос ГВС Wilo TOP-S30/10 | 1 | 11 | 10 | 0,18 |
| Насос ГВС Wilo TOP-S30/7 | 1 | 7,5 | 7 | 0,195 |
| Рециркуляционный насос ГВС Wilo Star RS 25/6 | 1 | 3,8 | 5,4 | 0,084 |
| Рециркуляционный насос ГВС Wilo TOP S25/10 | 1 | 11 | 10 | 0,38 |
| Подпиточный насос DAB KPS 30/16M | 1 | - | - | 0,47 |
| Ведомственная котельная | | | | |
| Котельная МОУ Зубово-Полянская ООШ, ул. О. Кошевого, д.24 | | | | |
| DAB A80/180XM | 1 | 8,7 | 9 | 0,244 |
| DAB A80/180XM | 1 | 8,7 | 9 | 0,256 |
| Подпиточный насос DAB KPS 30/16M | 1 | 1,8 | 32,5 | 0,47 |
| Ведомственная котельная | | | | |
| Котельная МОУ Зубово-Полянская гимназия | | | | |
| Сетевой насос Wilo TOP-550/15 | 2 | - | - | 1,54 |
| Рециркуляционный насос Wilo TOP-RL30/6,5 | 2 | 10 | 6,5 | 0,245 |
| Сетевой насос ГВС Wilo | 1 | - | - | 0,25 |
| Сетевой насос ГВС Wilo | 1 | - | - | 0,084 |
| Рециркуляционный насос ГВС Wilo TOP-RL30/4 | 2 | 9 | 4 | 0,18 |
| DAB | 2 | - | - | 0,81 |
| Ведомственная котельная | | | | |
| Котельная МБУДОД ДЮСШ | | | | |
| Сетевой насос Wilo TOP-S40/10 | 1 | 21 | 10 | 0,585 |
| Сетевой насос Wilo TOP- | 1 | 21 | 10 | 0,65 |

Схема теплоснабжения
Зубово-Полянского городского поселения Зубово-Полянского муниципального района Республики Мордовия на период до 2036 года

| | | | | |
|--|---|------|------|-------|
| S40/10 | | | | |
| Сетевой насос Wilo Star RS 25/6 | 1 | 3,8 | 5,4 | 0,093 |
| Насос ГВС Wilo TOP RL 30/4 | 1 | 9 | 4 | 0,18 |
| Насос ГВС Wilo TOP RL 25/7,5 | 1 | 3 | 5,5 | 0,205 |
| Подпиточный насос DAB KPF 30/16M | 1 | 1,8 | 32,5 | 0,53 |
| МП Зубово-Полянского муниципального района «Тепловые сети» | | | | |
| Котельная Черемушки | | | | |
| Сетевой насос DAB ВРН160/340.65T | 2 | 45,7 | 10,9 | 1,8 |
| Подпиточный насос | 2 | - | - | 0,4 |
| Насосная станция AQUAJET 132 M-G | 1 | - | - | 1,49 |
| МП Зубово-Полянского муниципального района «Тепловые сети» | | | | |
| Котельная 7 микрорайон | | | | |
| Сетевой насос loward FLC 50-15T | 1 | 17,5 | 4,9 | 2,5 |
| Подпиточный насос | 2 | - | - | 0,4 |
| Насосная станция AQUAJET 132 M-G | 1 | - | - | 1,49 |
| МП Зубово-Полянского муниципального района «Тепловые сети» | | | | |
| Котельная СПТУ | | | | |
| Сетевой насос WILO IL 65/160-7,5/2 | 1 | 89 | 33 | 16 |
| Сетевой насос WILO IL 65/160-16/2 | 2 | - | - | 16 |

Схема теплоснабжения
Зубово-Полянского городского поселения Зубово-Полянского муниципального района Республики Мордовия на период до 2036 года

Таблица 3 – Характеристика потребителей котельных Зубово-Полянского городского поселения

| № | Наименование потребителя | Адрес | Расчетная нагрузка на отопление, Гкал/ч | Расчетная нагрузка на вентиляцию, Гкал/ч | Расчетная нагрузка на ГВС, Гкал/ч | Суммарная нагрузка, Гкал/ч |
|---|---|--|---|--|-----------------------------------|----------------------------|
| | Ведомственная котельная | | | | | |
| | Котельная Ясно-Полянская ООШ | | | | | |
| 1 | Здание школы | п.Ясная Поляна, ул.Школьная, д.8а | 0,102 | - | - | 0,102 |
| | Итого: | | 0,102 | - | - | 0,102 |
| | Ведомственная котельная | | | | | |
| | Котельная Детский сад №3 Ручеек | | | | | |
| 1 | Здание детского сада | р.п.Зубова Поляна, ул.Тургенева, д.15а | 0,098 | 0,026 | - | 0,124 |
| | Итого: | | 0,098 | 0,026 | - | 0,124 |
| | Ведомственная котельная | | | | | |
| | Котельная Детский сад №2 | | | | | |
| 1 | Детский сад №2 | р.п.Зубова Поляна, ул.Советская, д.21 | 0,041 | - | - | 0,041 |
| 2 | Склад №1 | р.п.Зубова Поляна, ул.Советская, д.21 | 0,003 | - | - | 0,003 |
| 3 | Склад №2 | р.п.Зубова Поляна, ул.Советская, д.21 | 0,001 | - | - | 0,001 |
| | Итого: | | 0,045 | - | - | 0,045 |
| | Ведомственная котельная | | | | | |
| | Котельная Зубово-Полянская СОШ №1 корпус 1-2 | | | | | |
| 1 | Здание корпуса №2 МОУ Зубово-Полянская СОШ №1 | р.п.Зубова Поляна, ул.Новикова-Прибоя, д.19б | 0,082 | - | - | 0,082 |
| 2 | Тамбур | р.п.Зубова Поляна, ул.Новикова-Прибоя, д.19б | 0,001 | - | - | 0,001 |
| 3 | Тамбур | р.п.Зубова Поляна, ул.Новикова-Прибоя, д.19б | 0,001 | - | - | 0,001 |

Схема теплоснабжения
Зубово-Полянского городского поселения Зубово-Полянского муниципального района Республики Мордовия на период до 2036 года

| | | | | | | |
|---|--|--|--------------|--------------|---|--------------|
| 4 | Здание корпуса №1 МОУ Зубово-Полянская СОШ №1 | р.п.Зубова Поляна, ул.Новикова-Прибоя, д.196 | 0,209 | - | - | 0,209 |
| 5 | Тамбур | р.п.Зубова Поляна, ул.Новикова-Прибоя, д.196 | 0,001 | - | - | 0,001 |
| 6 | Склад | р.п.Зубова Поляна, ул.Новикова-Прибоя, д.196 | 0,013 | - | - | 0,013 |
| 7 | Гараж | р.п.Зубова Поляна, ул.Новикова-Прибоя, д.196 | 0,007 | - | - | 0,007 |
| 8 | Уборная | р.п.Зубова Поляна, ул.Новикова-Прибоя, д.196 | 0,001 | - | - | 0,001 |
| | Итого: | | 0,314 | - | - | 0,314 |
| Ведомственная котельная | | | | | | |
| Котельная Зубово-Полянская СОШ №1 корпус 3 | | | | | | |
| 1 | Здание корпуса №3 МОУ Зубово-Полянская СОШ №1 | р.п.Зубова Поляна, ул.Советская, д.12 | 0,075 | - | - | 0,075 |
| 2 | Пристройка | р.п.Зубова Поляна, ул.Советская, д.12 | 0,002 | - | - | 0,002 |
| 3 | Уборная | р.п.Зубова Поляна, ул.Советская, д.12 | 0,000 | - | - | 0,000 |
| | Итого: | | 0,077 | - | - | 0,077 |
| Ведомственная котельная | | | | | | |
| Котельная МБДОУ №5 Малышок | | | | | | |
| 1 | Детский сад | р.п. Зубова Поляна, ул. Мелиоративная, д.86 | 0,036 | 0,010 | - | 0,045 |
| 2 | Продуктовый склад | р.п. Зубова Поляна, ул. Мелиоративная, д.86 | 0,007 | - | - | 0,007 |
| 3 | Столовая | р.п. Зубова Поляна, ул. Мелиоративная, д.8 | 0,005 | - | - | 0,005 |
| 4 | МОУ Зубово-Полянская ООШ, ул. О. Кошевого, д.24 корпус 2 | р.п. Зубова Поляна, ул. Мелиоративная, д.8 | 0,028 | - | - | 0,028 |
| | Итого: | | 0,076 | 0,010 | - | 0,086 |

Схема теплоснабжения
Зубово-Полянского городского поселения Зубово-Полянского муниципального района Республики Мордовия на период до 2036 года

| | | | | | | |
|---|--|---|--------------|--------------|--------------|--------------|
| | Ведомственная котельная | | | | | |
| | Котельная МБДОУ Зубово-Полянский детский сад «Дрозд» (Сказка) | | | | | |
| 1 | МБДОУ Зубово-Полянский детский сад "Дрозд" | р.п. Зубова Поляна, ул. Крупской, д.1 | 0,109 | - | 0,022 | 0,109 |
| | Итого: | | 0,109 | - | 0,022 | 0,131 |
| | Ведомственная котельная | | | | | |
| | Котельная МОУ Зубово-Полянская ООШ, ул. О. Кошевого, д.24 | | | | | |
| 1 | Корпус №1 | п. Зубова Поляна, ул. О. Кошевого, д.24 | 0,038 | - | - | 0,038 |
| 2 | Мастерские | п. Зубова Поляна, ул. О. Кошевого, д.24 | 0,004 | - | - | 0,004 |
| | Итого: | | 0,043 | - | - | 0,043 |
| | Ведомственная котельная | | | | | |
| | Котельная МОУ Зубово-Полянская гимназия | | | | | |
| 1 | Здание гимназии | п. Зубова Поляна, ул. Советская, д. 50В | 0,211 | 0,042 | 0,011 | 0,253 |
| 2 | Пристрой | п. Зубова Поляна, ул. Советская, д. 50В | 0,118 | 0,025 | | 0,143 |
| | Итого: | | 0,329 | 0,067 | 0,011 | 0,407 |
| | Ведомственная котельная | | | | | |
| | Котельная МБУДОД ДЮСШ | | | | | |
| 1 | Физкультурно-спортивный комплекс | п. Зубова Поляна, пер. Почтовый, д.18А | 0,043 | - | - | 0,043 |
| 2 | Пристрой | п. Зубова Поляна, пер. Почтовый, д.18А | 0,170 | - | - | 0,170 |
| | Итого: | | 0,213 | - | - | 0,213 |
| | МП Зубово-Полянского муниципального района «Тепловые сети» | | | | | |
| | Котельная Черемушки | | | | | |
| 1 | ул. Гоголя, д.15а | п. Зубова Поляна, ул. Гоголя, д.15а | 0,096 | - | - | 0,096 |
| 2 | ул. Герцена, д.28 | п. Зубова Поляна, ул. Герцена, д.28 | 0,040 | - | - | 0,040 |
| 3 | ул. Герцена, д.33 | п. Зубова Поляна, ул. Герцена, д.33 | 0,042 | - | - | 0,042 |
| 4 | ул. Н. Прибоя, д.90 | п. Зубова Поляна, ул. Н. Прибоя, д.90 | 0,080 | - | - | 0,080 |
| 5 | ул. Н. Прибоя, д.91 | п. Зубова Поляна, ул. Н. Прибоя, д.91 | 0,039 | - | - | 0,039 |
| 6 | ул. Л. Толстого, д.1 | п. Зубова Поляна, ул. Л. Толстого, д.1 | 0,191 | - | - | 0,191 |
| 7 | Детский сад "Березка» | | 0,033 | - | - | 0,033 |
| | Итого: | | 0,521 | - | - | 0,521 |
| | МП Зубово-Полянского муниципального района «Тепловые сети» | | | | | |
| | Котельная 7 микрорайон | | | | | |
| 1 | ул. Советская, д.74 | п. Зубова Поляна, ул. Советская, д.74 | 0,135 | - | - | 0,135 |
| 2 | ул. Советская, д.72 | п. Зубова Поляна, ул. Советская, д.72 | 0,135 | - | - | 0,135 |
| 3 | ул. Советская, д.70 | п. Зубова Поляна, ул. Советская, д.70 | 0,057 | - | - | 0,057 |

Схема теплоснабжения

Зубово-Полянского городского поселения Зубово-Полянского муниципального района Республики Мордовия на период до 2036 года

| | | | | | | |
|--|-------------------------------------|---|--------------|---|---|--------------|
| 4 | ул. Советская, д.76 | п. Зубова Поляна, ул. Советская, д.76 | 0,056 | - | - | 0,056 |
| 5 | ул. Тургенева, д.58А | п. Зубова Поляна, ул. Тургенева, д.58А | 0,061 | - | - | 0,061 |
| 6 | ул. Тургенева, д.21Б | п. Зубова Поляна, ул. Тургенева, д.21Б | 0,060 | - | - | 0,060 |
| 7 | Административное здание | п. Зубово-Поляна, ул. Советская, д.70А | 0,019 | - | - | 0,019 |
| 8 | Гараж | п. Зубово-Поляна, ул. Советская, д.70А | 0,042 | - | - | 0,042 |
| 9 | Передвижной вагончик (монтерская) | п. Зубово-Поляна, ул. Советская, д.70А | 0,001 | - | - | 0,001 |
| 10 | Передвижной вагончик (архив) | п. Зубово-Поляна, ул. Советская, д.70А | 0,001 | - | - | 0,001 |
| | Итого: | | 0,567 | - | - | 0,567 |
| МП Зубово-Полянского муниципального района «Тепловые сети» | | | | | | |
| Котельная СПТУ | | | | | | |
| 1 | ул.Студенческая, д.3 | п. Школа тракторных бригадиров, ул.Студенческая, д.3 | 0,053 | - | - | 0,053 |
| 2 | ул.Студенческая, д.5 | п. Школа тракторных бригадиров, ул.Студенческая, д.5 | 0,054 | - | - | 0,054 |
| 3 | ул.Студенческая, д.9 | п. Школа тракторных бригадиров, ул.Студенческая, д.9 | 0,050 | - | - | 0,050 |
| 4 | Мастерская по тракторам | п. Школа тракторных бригадиров, ул.Садова, д.2 | 0,034 | - | - | 0,034 |
| 5 | Учебный корпус старый (общебытовой) | п. Школа тракторных бригадиров, ул.Садова, д.2 | 0,150 | - | - | 0,150 |
| 6 | Гараж | п. Школа тракторных бригадиров, ул.Садова, д.2 | 0,019 | - | - | 0,019 |
| 7 | Учебный корпус (центр) | п. Школа тракторных бригадиров, ул.Садова, д.2 | 0,128 | - | - | 0,128 |
| 8 | Мастерские сварщиков | п. Школа тракторных бригадиров, ул.Садова, д.2 | 0,038 | - | - | 0,038 |
| 9 | Общежитие | п. Школа тракторных бригадиров, ул.Садова, д.2 | 0,087 | - | - | 0,087 |
| 10 | Детский сад, Начальная школа | | 0,046 | - | - | 0,046 |
| | Итого: | | 0,658 | - | - | 0,658 |

Схема теплоснабжения
Зубово-Полянского городского поселения Зубово-Полянского муниципального района Республики Мордовия на период до 2036 года

Таблица 4 – Параметры тепловых сетей Зубово-Полянского городского поселения

| Наименование начала участка тепловой сети | Наименование конца участка тепловой сети | Внутренний диаметр трубопроводов на участке Дн, м | Длина трубопровода (в двухтрубном исчислении), м | Теплоизоляционный материал | Вид прокладки тепловой сети | Год ввода в эксплуатацию (перекладки) | Средняя глубина заложения оси трубопроводов Н, м |
|---|--|---|--|----------------------------|-----------------------------|---------------------------------------|--|
| Ведомственная котельная | | | | | | | |
| Котельная Ясно-Полянская ООШ | | | | | | | |
| Котельная СОШ Ясная Поляна | ООШ Ясная Поляна | 0,069 | 37,27 | | Надземная | 1990 год | - |
| Итого: | | | 37,27 | | | | |
| Ведомственная котельная | | | | | | | |
| Котельная Детский сад №3 Ручеек | | | | | | | |
| Котельная ДС Ручеек | Детский сад «Ручеек» | 0,082 | 36,82 | | Надземная | 1990 год | - |
| Итого: | | | 36,82 | | | | |
| Ведомственная котельная | | | | | | | |
| Котельная Детский сад №2 | | | | | | | |
| Котельная Советская 21 | ТУ-1 | 0,069 | 23,22 | | Надземная | 1990 год | - |
| ТУ-1 | Детский сад №2 | 0,069 | 18,81 | | Надземная | 1990 год | - |
| ТУ-1 | Склад | 0,069 | 1,12 | | Надземная | 1990 год | - |
| Итого: | | | 43,15 | | | | |
| Ведомственная котельная | | | | | | | |
| Котельная Зубово-Полянская СОШ №1 корпус 1-2 | | | | | | | |
| Котельная Новикова приболя | ТУ-1 | 0,100 | 25,84 | | Подземная | 1990 год | - |

Схема теплоснабжения
Зубово-Полянского городского поселения Зубово-Полянского муниципального района Республики Мордовия на период до 2036 года

| Наименование начала участка тепловой сети | Наименование конца участка тепловой сети | Внутренний диаметр трубопроводов на участке Дн, м | Длина трубопровода (в двухтрубном исчислении), м | Теплоизоляционный материал | Вид прокладки тепловой сети | Год ввода в эксплуатацию (перекладки) | Средняя глубина заложения оси трубопроводов Н, м |
|---|--|---|--|----------------------------|-----------------------------|---------------------------------------|--|
| 19б | | | | | бесканальная | | |
| ТУ-1 | Спортзал | 0,100 | 43,36 | | Надземная | 1990 год | - |
| ТУ-1 | ТУ-2 | 0,100 | 10,59 | | Надземная | 1990 год | - |
| ТУ-2 | Корпус №2 | 0,100 | 4,15 | | Надземная | 1990 год | - |
| ТУ-2 | Корпус 1 | 0,100 | 56,86 | | Надземная | 1990 год | - |
| Итого: | | | 140,8 | | | | |
| Ведомственная котельная | | | | | | | |
| Котельная Зубово-Полянская СОШ №1 корпус 3 | | | | | | | |
| Котельная Советская 12 | СОШ №1, советская 12 | 0,082 | 65,04 | | Надземная | 1990 год | - |
| Итого: | | | 65,04 | | | | |
| Ведомственная котельная | | | | | | | |
| Котельная МБДОУ №5 Малышок | | | | | | | |
| ТУ-2 | ТУ-3 | 0,100 | 14,69 | | Надземная | 1990 год | - |
| Детский сад Малышок | ТУ-1 | 0,050 | 8,01 | | Надземная | 1990 год | - |
| ТУ-1 | ТУ-2 | 0,050 | 30,6 | | Надземная | 1990 год | - |
| ТУ-2 | Детский сад | 0,050 | 5,4 | | Надземная | 1990 год | - |
| ТУ-3 | Столовая | 0,040 | 19,73 | | Надземная | 1990 год | - |

Схема теплоснабжения

Зубово-Полянского городского поселения Зубово-Полянского муниципального района Республики Мордовия на период до 2036 года

| Наименование начала участка тепловой сети | Наименован ие конца участка тепловой сети | Внутрен ний диаметр трубопро водов на участке Дн, м | Длина трубопр овода (в двухтру бном исчисле нии), м | Теплоизоляционный материал | Вид прокладки тепловой сети | Год ввода в эксплуатацию (перекладки) | Средняя глубина заложения оси трубопровод ов Н, м |
|--|---|---|---|-------------------------------|--------------------------------|---|--|
| ТУ-3 | Школа | 0,040 | 27,44 | | Надземная | 1990 год | - |
| ТУ-1 | Склад | 0,021 | 14,22 | | Подземная бесканальная | 1990 год | - |
| Итого: | | | 120,09 | | | | |
| Ведомственная котельная | | | | | | | |
| Котельная МБДОУ Зубово-Полянский детский сад «Дрозд» (Сказка) | | | | | | | |
| Котельная МБДОУ детский сад Сказка | Детский сад | 0,100 | 45,15 | | Подземная бесканальная | 1990 год | - |
| Котельная МБДОУ детский сад Сказка | Детский сад | 0,04/0,033 | 45,15 | | Подземная бесканальная | 1990 год | - |
| Итого: | | | 90,3 | | | | |
| Ведомственная котельная | | | | | | | |
| Котельная МОУ Зубово-Полянская ООШ, ул. О. Кошевого, д.24 | | | | | | | |
| Котельная МОУ Зубово-Полянская ООШ, ул. О. Кошевого, д.24 | ТУ-1 | 0,050 | 6,86 | | Надземная | 1990 год | - |
| ТУ-1 | Мастерские | 0,050 | 33,19 | | Надземная | 1990 год | - |

Схема теплоснабжения

Зубово-Полянского городского поселения Зубово-Полянского муниципального района Республики Мордовия на период до 2036 года

| Наименование начала участка тепловой сети | Наименован ие конца участка тепловой сети | Внутрен ний диаметр трубопр оводов на участке Дн, м | Длина трубопр овода (в двухтру бном исчисле нии), м | Теплоизоляционный материал | Вид прокладки тепловой сети | Год ввода в эксплуатацию (перекладки) | Средняя глубина заложения оси трубопровод ов Н, м |
|---|---|---|---|-------------------------------|--------------------------------|---|--|
| ТУ-1 | Школа | 0,050 | 36,46 | | Надземная | 1990 год | - |
| Итого: | | | 76,51 | | | | |
| Ведомственная котельная | | | | | | | |
| Котельная МОУ Зубово-Полянская гимназия | | | | | | | |
| Котельная МОУ ЗП Гимназия | К№1 | 0,100 | 132,05 | | Надземная | 1990 год | - |
| К№1 | Гимназия | 0,100 | 40 | | Надземная | 1990 год | - |
| Котельная МОУ ЗП Гимназия ГВС | К№1 ГВС | 0,033/0,03 3 | 132,05 | | Надземная | 1990 год | - |
| К№1 ГВС | Гимназия ГВС | 0,033/0,03 3 | 40 | | Надземная | 1990 год | - |
| Итого: | | | 344,1 | | | | |
| Ведомственная котельная | | | | | | | |
| Котельная МБУДОД ДЮСШ | | | | | | | |
| Котельная МБУДОД ДЮСШ | ДЮСШ | 0,100 | 29,63 | | Надземная | 1990 год | - |
| Итого: | | | 29,63 | | | | |
| | | | | | | | |

Схема теплоснабжения
Зубово-Полянского городского поселения Зубово-Полянского муниципального района Республики Мордовия на период до 2036 года

| Наименование начала участка тепловой сети | Наименован ие конца участка тепловой сети | Внутрен ний диаметр трубопро водов на участке Дн, м | Длина трубопр овода (в двухтру бном исчисле нии), м | Теплоизоляционный материал | Вид прокладки тепловой сети | Год ввода в эксплуатацию (перекладки) | Средняя глубина заложения оси трубопровод ов Н, м |
|--|---|---|---|-------------------------------|--------------------------------|---|--|
| МП Зубово-Полянского муниципального района «Тепловые сети» | | | | | | | |
| Котельная Черемушки | | | | | | | |
| ТУ-1 | ТУ-2 | 0,15 | 175 | | Надземная | 1959 год | - |
| ТУ-1 | ТУ-1.1 | 0,15 | 30 | | Надземная | 2003 год | - |
| ТУ-4 | ТУ-5 | 0,1 | 25 | | Надземная | 2003 год | - |
| ТУ-5 | ТУ-6 | 0,1 | 10 | | Надземная | 2003 год | - |
| ТУ-2 | ТУ-3 | 0,1 | 60 | | Надземная | 1959 год | - |
| ТУ-2 | ул. Толстого, д1 | 0,1 | 120 | | Надземная | 2003 год | - |
| ТУ-6 | ул. Герцена, д.28 | 0,1 | 40 | | Надземная | 2003 год | - |
| Котельная мкрн Черемушки | ТУ-1 | 0,1 | 88 | | Надземная | 2003 год | - |
| ТУ-3 | ТУ-4 | 0,01 | 8 | | Надземная | 1959 год | - |
| ТУ-6 | ул. Герцена, д.33 | 0,082 | 189 | | Надземная | 1959 год | - |
| ТУ-1.1 | ул. Гоголя, д.15а | 0,069 | 65 | | Надземная | 1959 год | - |
| ТУ-3 | Детский сад | 0,069 | 58 | | Надземная | 1959 год | - |

Схема теплоснабжения
Зубово-Полянского городского поселения Зубово-Полянского муниципального района Республики Мордовия на период до 2036 года

| Наименование начала участка тепловой сети | Наименование конца участка тепловой сети | Внутренний диаметр трубопроводов на участке Дн, м | Длина трубопровода (в двухтрубном исчислении), м | Теплоизоляционный материал | Вид прокладки тепловой сети | Год ввода в эксплуатацию (перекладки) | Средняя глубина заложения оси трубопроводов Н, м |
|--|--|---|--|----------------------------|-----------------------------|---------------------------------------|--|
| ТУ-4 | ул. Н. Прибоя, д.91 | 0,05 | 4 | | Надземная | 1959 год | - |
| ТУ-5 | ул. Н. Прибоя, д.90 | 0,05 | 6 | | Надземная | 1959 год | - |
| Итого: | | | 878,00 | | | | |
| МП Зубово-Полянского муниципального района «Тепловые сети» | | | | | | | |
| Котельная 7 микрорайон | | | | | | | |
| Котельная 7-й микрорайон | ТУ-1 | 0,207 | 31,5 | | Надземная | 1959 год | - |
| ТУ-1 | ТУ-2 | 0,15 | 22,11 | | Надземная | 1959 год | - |
| ТУ-6* | ТУ-7 | 0,15 | 20 | | Надземная | 2003 год | - |
| ТУ-4 | ТУ-6* | 0,15 | 70 | | Надземная | 1959 год | - |
| ТУ-1 | ТУ-4 | 0,15 | 30,2 | | Надземная | 1959 год | - |
| ТУ-5 | ТУ-6 | 0,125 | 24,15 | | Надземная | 2003 год | - |
| ТУ-7 | ТУ-9 | 0,125 | 46,34 | | Надземная | 1959 год | - |
| ТУ-4 | ТУ-5 | 0,125 | 50,39 | | Надземная | 1959 год | - |
| ТУ-9 | ТУ-10 | 0,125 | 163,14 | | Надземная | 1959 год | - |
| ТУ-6 | ТУ-8 | 0,125 | 37,11 | | Надземная | 1959 год | - |

Схема теплоснабжения
Зубово-Полянского городского поселения Зубово-Полянского муниципального района Республики Мордовия на период до 2036 года

| Наименование начала участка тепловой сети | Наименован ие конца участка тепловой сети | Внутрен ний диаметр трубопро водов на участке Дн, м | Длина трубопр овода (в двухтру бном исчисле нии), м | Теплоизоляционный материал | Вид прокладки тепловой сети | Год ввода в эксплуатацию (перекладки) | Средняя глубина заложения оси трубопровод ов Н, м |
|--|--|--|--|---------------------------------------|--|--|--|
| ТУ-2 | ТУ-38* | 0,1 | 22,14 | | Надземная | 1959 год | - |
| ТУ-38* | ТУ-3 | 0,1 | 46,79 | | Надземная | 1959 год | - |
| ТУ-10 | ТУ-11 | 0,1 | 35,78 | | Надземная | 1959 год | - |
| ТУ-11 | ул.Советская,7 6 | 0,069 | 6,26 | | Надземная | 1959 год | - |
| ТУ-8 | ул.Советская,7 2 | 0,069 | 14,97 | | Надземная | 1959 год | - |
| ТУ-6 | ул.Советская,7 4 | 0,069 | 4,02 | | Надземная | 1959 год | - |
| ТУ-7 | ул.Тургенева,5 8А | 0,069 | 2 | | Надземная | 1959 год | - |
| ТУ-5 | ул.Тургенева, 21(Общежитие) | 0,069 | 1,5 | | Надземная | 1959 год | - |
| ТУ-3 | Электротеплос еть(гараж) | 0,05 | 11,71 | | Надземная | 1959 год | - |
| ТУ-2 | Электротеплос еть(склад+ваго нчик) | 0,05 | 2,05 | | Надземная | 1959 год | - |
| ТУ-10 | ул.Советская,7 0 | 0,05 | 60 | | Надземная | 1959 год | - |

Схема теплоснабжения

Зубово-Полянского городского поселения Зубово-Полянского муниципального района Республики Мордовия на период до 2036 года

| Наименование начала участка тепловой сети | Наименован ие конца участка тепловой сети | Внутрен ний диаметр трубопро водов на участке Дн, м | Длина трубопр овода (в двухтру бном исчисле нии), м | Теплоизоляционный материал | Вид прокладки тепловой сети | Год ввода в эксплуатацию (перекладки) | Средняя глубина заложения оси трубопровод ов Н, м |
|--|---|---|---|-------------------------------|--------------------------------|---|--|
| Итого: | | | 702,16 | | | | |
| МП Зубово-Полянского муниципального района «Тепловые сети» | | | | | | | |
| Котельная СПТУ | | | | | | | |
| ТУ-1 | ТУ-2 | 0,207 | 35,5 | | Надземная | 2003 год | - |
| ТУ-2 | ТУ-3 | 0,207 | 48 | | Надземная | 1959 год | - |
| ТУ-1 | Общежитие | 0,207 | 60 | | Надземная | 2003 год | - |
| Котельная ШТБ | ТУ-1 | 0,207 | 3 | | Надземная | 1959 год | - |
| ТУ-2 | Мастерская по тракторам | 0,15 | 29 | | Надземная | 1959 год | - |
| ТУ-6 | ТУ-7 | 0,1 | 30 | | Надземная | 1959 год | - |
| ТУ-7 | ул.Студенческ ая, д.3 | 0,1 | 30 | | Надземная | 1959 год | - |
| ТУ-7 | ТУ-8 | 0,1 | 10 | | Надземная | 2003 год | - |
| ТУ-9 | ул.Студенческ ая, д.5 | 0,1 | 30 | | Надземная | 1959 год | - |
| ТУ-9 | ул.Студенческ ая, д.9 | 0,1 | 40 | | Надземная | 2003 год | - |
| ТУ-8 | ТУ-9 | 0,1 | 45,5 | | Надземная | 1959 год | - |
| ТУ-6 | Учебный | 0,1 | 1 | | Надземная | 1959 год | - |

Схема теплоснабжения
Зубово-Полянского городского поселения Зубово-Полянского муниципального района Республики Мордовия на период до 2036 года

| Наименование начала участка тепловой сети | Наименован ие конца участка тепловой сети | Внутрен ний диаметр трубопро водов на участке Дн, м | Длина трубопр овода (в двухтру бном исчисле нии), м | Теплоизоляционный материал | Вид прокладки тепловой сети | Год ввода в эксплуатацию (перекладки) | Средняя глубина заложения оси трубопровод ов Н, м |
|---|---|---|---|-------------------------------|--------------------------------|---|--|
| | корпус | | | | | | |
| ТУ-4 | Гараж | 0,1 | 13 | | Надземная | 1959 год | - |
| ТУ-5 | ТУ-5* | 0,1 | 10 | | Надземная | 1959 год | - |
| ТУ-5* | ТУ-6 | 0,1 | 20 | | Надземная | 1959 год | - |
| ТУ-3 | Учебный корпус (старый) | 0,1 | 23 | | Надземная | 1959 год | - |
| ТУ-4 | ТУ-5 | 0,1 | 30 | | Надземная | 1959 год | - |
| ТУ-3 | ТУ-4 | 0,1 | 82,5 | | Надземная | 1959 год | - |
| ТУ-9 | Детский сад, Начальная школа | 0,1 | 10 | | Надземная | 1959 год | - |
| ТУ-8 | Мастерские | 0,05 | 10 | | Надземная | 1959 год | - |
| Итого: | | | 560,5 | | | | |

На основании проведенных гидравлических расчетов и анализа тепловых нагрузок в зоне действия энергоисточника определено, что для обеспечения тепловых нагрузок мероприятия по модернизации котельных не планируются.

1.2. Существующие и перспективные балансы тепловой мощности и тепловой нагрузки в зонах действия источников тепловой энергии, в том числе работающих на единую тепловую сеть, на каждом этапе

Балансы существующей на базовый период схемы теплоснабжения тепловой мощности и перспективной тепловой нагрузки в каждой из зон действия источников тепловой энергии с определением резервов (дефицитов) существующей располагаемой тепловой мощности источников тепловой энергии, устанавливаемых на основании величины расчетной тепловой нагрузки приведены в таблице 5.

Таблица 5 – Балансы тепловой мощности и присоединенной тепловой нагрузки, Гкал/ч.

| Наименование источника теплоснабжения, период | Установленная мощность, Гкал/ч | Располагаемая мощность, Гкал/ч | Тепловая мощность нетто, Гкал/ч | Собственные нужды, Гкал/ч | Потери в тепловых сетях, Гкал/ч | Присоединенная нагрузка, Гкал/ч | | | Резерв (+)/Дефицит (-) |
|---|--------------------------------|--------------------------------|---------------------------------|---------------------------|---------------------------------|---------------------------------|-----|-------|------------------------|
| | | | | | | отопление и вентиляция | ГВС | Всего | |
| Ведомственная котельная | | | | | | | | | |
| Котельная Ясно-Полянская ООШ | | | | | | | | | |
| 2021 | 0,129 | 0,129 | 0,127 | 0,002 | 0,002 | 0,102 | - | 0,102 | 0,023 |
| 2022 | 0,129 | 0,129 | 0,127 | 0,002 | 0,002 | 0,102 | - | 0,102 | 0,023 |
| 2023 | 0,129 | 0,129 | 0,127 | 0,002 | 0,002 | 0,102 | - | 0,102 | 0,023 |
| 2024 | 0,129 | 0,129 | 0,127 | 0,002 | 0,002 | 0,102 | - | 0,102 | 0,023 |
| 2025 | 0,129 | 0,129 | 0,127 | 0,002 | 0,002 | 0,102 | - | 0,102 | 0,023 |
| 2026 | 0,129 | 0,129 | 0,127 | 0,002 | 0,002 | 0,102 | - | 0,102 | 0,023 |
| В период 2027-2031 гг. | 0,129 | 0,129 | 0,127 | 0,002 | 0,002 | 0,102 | - | 0,102 | 0,023 |
| В период 2032-2036 гг. | 0,129 | 0,129 | 0,127 | 0,002 | 0,002 | 0,102 | - | 0,102 | 0,023 |
| Ведомственная котельная | | | | | | | | | |
| Котельная Детский сад №3 Ручеек | | | | | | | | | |
| 2021 | 0,138 | 0,138 | 0,136 | 0,002 | 0,002 | 0,124 | - | 0,124 | 0,010 |
| 2022 | 0,138 | 0,138 | 0,136 | 0,002 | 0,002 | 0,124 | - | 0,124 | 0,010 |
| 2023 | 0,138 | 0,138 | 0,136 | 0,002 | 0,002 | 0,124 | - | 0,124 | 0,010 |
| 2024 | 0,138 | 0,138 | 0,136 | 0,002 | 0,002 | 0,124 | - | 0,124 | 0,010 |
| 2025 | 0,138 | 0,138 | 0,136 | 0,002 | 0,002 | 0,124 | - | 0,124 | 0,010 |
| 2026 | 0,138 | 0,138 | 0,136 | 0,002 | 0,002 | 0,124 | - | 0,124 | 0,010 |
| В период 2027-2031 гг. | 0,138 | 0,138 | 0,136 | 0,002 | 0,002 | 0,124 | - | 0,124 | 0,010 |
| В период 2032-2036 гг. | 0,138 | 0,138 | 0,136 | 0,002 | 0,002 | 0,124 | - | 0,124 | 0,010 |

Схема теплоснабжения
Зубово-Полянского городского поселения Зубово-Полянского муниципального района Республики Мордовия на период до 2036 года

| Наименование источника теплоснабжения, период | Установленная мощность, Гкал/ч | Располагаемая мощность, Гкал/ч | Тепловая мощность нетто, Гкал/ч | Собственные нужды, Гкал/ч | Потери в тепловых сетях, Гкал/ч | Присоединенная нагрузка, Гкал/ч | | | Резерв (+)/Дефицит (-) |
|---|--------------------------------|--------------------------------|---------------------------------|---------------------------|---------------------------------|---------------------------------|-----|-------|------------------------|
| | | | | | | отопление и вентиляция | ГВС | Всего | |
| Ведомственная котельная | | | | | | | | | |
| Котельная Детский сад №2 | | | | | | | | | |
| 2021 | 0,172 | 0,172 | 0,170 | 0,002 | 0,002 | 0,045 | - | 0,045 | 0,123 |
| 2022 | 0,172 | 0,172 | 0,170 | 0,002 | 0,002 | 0,045 | - | 0,045 | 0,123 |
| 2023 | 0,172 | 0,172 | 0,170 | 0,002 | 0,002 | 0,045 | - | 0,045 | 0,123 |
| 2024 | 0,172 | 0,172 | 0,170 | 0,002 | 0,002 | 0,045 | - | 0,045 | 0,123 |
| 2025 | 0,172 | 0,172 | 0,170 | 0,002 | 0,002 | 0,045 | - | 0,045 | 0,123 |
| 2026 | 0,172 | 0,172 | 0,170 | 0,002 | 0,002 | 0,045 | - | 0,045 | 0,123 |
| В период 2027-2031 гг. | 0,172 | 0,172 | 0,170 | 0,002 | 0,002 | 0,045 | - | 0,045 | 0,123 |
| В период 2032-2036 гг. | 0,172 | 0,172 | 0,170 | 0,002 | 0,002 | 0,045 | - | 0,045 | 0,123 |
| Ведомственная котельная | | | | | | | | | |
| Котельная Зубово-Полянская СОШ №1 корпус 1-2 | | | | | | | | | |
| 2021 | 0,344 | 0,344 | 0,338 | 0,006 | 0,008 | 0,314 | - | 0,314 | 0,016 |
| 2022 | 0,344 | 0,344 | 0,338 | 0,006 | 0,008 | 0,314 | - | 0,314 | 0,016 |
| 2023 | 0,344 | 0,344 | 0,338 | 0,006 | 0,008 | 0,314 | - | 0,314 | 0,016 |
| 2024 | 0,344 | 0,344 | 0,338 | 0,006 | 0,008 | 0,314 | - | 0,314 | 0,016 |
| 2025 | 0,344 | 0,344 | 0,338 | 0,006 | 0,008 | 0,314 | - | 0,314 | 0,016 |
| 2026 | 0,344 | 0,344 | 0,338 | 0,006 | 0,008 | 0,314 | - | 0,314 | 0,016 |
| В период 2027-2031 гг. | 0,344 | 0,344 | 0,338 | 0,006 | 0,008 | 0,314 | - | 0,314 | 0,016 |
| В период 2032-2036 гг. | 0,344 | 0,344 | 0,338 | 0,006 | 0,008 | 0,314 | - | 0,314 | 0,016 |
| Ведомственная котельная | | | | | | | | | |
| Котельная Зубово-Полянская СОШ №1 корпус 3 | | | | | | | | | |
| 2021 | 0,172 | 0,172 | 0,170 | 0,002 | 0,003 | 0,077 | - | 0,077 | 0,090 |
| 2022 | 0,172 | 0,172 | 0,170 | 0,002 | 0,003 | 0,077 | - | 0,077 | 0,090 |
| 2023 | 0,172 | 0,172 | 0,170 | 0,002 | 0,003 | 0,077 | - | 0,077 | 0,090 |
| 2024 | 0,172 | 0,172 | 0,170 | 0,002 | 0,003 | 0,077 | - | 0,077 | 0,090 |
| 2025 | 0,172 | 0,172 | 0,170 | 0,002 | 0,003 | 0,077 | - | 0,077 | 0,090 |
| 2026 | 0,172 | 0,172 | 0,170 | 0,002 | 0,003 | 0,077 | - | 0,077 | 0,090 |
| В период 2027-2031 гг. | 0,172 | 0,172 | 0,170 | 0,002 | 0,003 | 0,077 | - | 0,077 | 0,090 |
| В период 2032-2036 гг. | 0,172 | 0,172 | 0,170 | 0,002 | 0,003 | 0,077 | - | 0,077 | 0,090 |
| Ведомственная котельная | | | | | | | | | |
| Котельная МБДОУ №5 Малышок | | | | | | | | | |
| 2021 | 0,104 | 0,104 | 0,103 | 0,001 | 0,005 | 0,086 | - | 0,086 | 0,012 |
| 2022 | 0,104 | 0,104 | 0,103 | 0,001 | 0,005 | 0,086 | - | 0,086 | 0,012 |
| 2023 | 0,104 | 0,104 | 0,103 | 0,001 | 0,005 | 0,086 | - | 0,086 | 0,012 |
| 2024 | 0,104 | 0,104 | 0,103 | 0,001 | 0,005 | 0,086 | - | 0,086 | 0,012 |
| 2025 | 0,104 | 0,104 | 0,103 | 0,001 | 0,005 | 0,086 | - | 0,086 | 0,012 |
| 2026 | 0,104 | 0,104 | 0,103 | 0,001 | 0,005 | 0,086 | - | 0,086 | 0,012 |
| В период | 0,104 | 0,104 | 0,103 | 0,001 | 0,005 | 0,086 | - | 0,086 | 0,012 |

Схема теплоснабжения
Зубово-Полянского городского поселения Зубово-Полянского муниципального района Республики Мордовия на период до 2036 года

| Наименование источника теплоснабжения, период | Установленная мощность, Гкал/ч | Располагаемая мощность, Гкал/ч | Тепловая мощность нетто, Гкал/ч | Собственные нужды, Гкал/ч | Потери в тепловых сетях, Гкал/ч | Присоединенная нагрузка, Гкал/ч | | | Резерв (+)/Дефицит (-) |
|--|--------------------------------|--------------------------------|---------------------------------|---------------------------|---------------------------------|---------------------------------|-------|-------|------------------------|
| | | | | | | отопление и вентиляция | ГВС | Всего | |
| 2027-2031 гг. | | | | | | | | | |
| В период 2032-2036 гг. | 0,104 | 0,104 | 0,103 | 0,001 | 0,005 | 0,086 | - | 0,086 | 0,012 |
| Ведомственная котельная | | | | | | | | | |
| Котельная МБДОУ Зубово-Полянский детский сад «Дрозд» (Сказка) | | | | | | | | | |
| 2021 | 0,344 | 0,344 | 0,341 | 0,003 | 0,006 | 0,109 | 0,022 | 0,131 | 0,204 |
| 2022 | 0,344 | 0,344 | 0,341 | 0,003 | 0,006 | 0,109 | 0,022 | 0,131 | 0,204 |
| 2023 | 0,344 | 0,344 | 0,341 | 0,003 | 0,006 | 0,109 | 0,022 | 0,131 | 0,204 |
| 2024 | 0,344 | 0,344 | 0,341 | 0,003 | 0,006 | 0,109 | 0,022 | 0,131 | 0,204 |
| 2025 | 0,344 | 0,344 | 0,341 | 0,003 | 0,006 | 0,109 | 0,022 | 0,131 | 0,204 |
| 2026 | 0,344 | 0,344 | 0,341 | 0,003 | 0,006 | 0,109 | 0,022 | 0,131 | 0,204 |
| В период 2027-2031 гг. | 0,344 | 0,344 | 0,341 | 0,003 | 0,006 | 0,109 | 0,022 | 0,131 | 0,204 |
| В период 2032-2036 гг. | 0,344 | 0,344 | 0,341 | 0,003 | 0,006 | 0,109 | 0,022 | 0,131 | 0,204 |
| Ведомственная котельная | | | | | | | | | |
| Котельная МОУ Зубово-Полянская ООШ, ул. О. Кошевого, д.24 | | | | | | | | | |
| 2021 | 0,104 | 0,104 | 0,103 | 0,001 | 0,003 | 0,043 | - | 0,043 | 0,057 |
| 2022 | 0,104 | 0,104 | 0,103 | 0,001 | 0,003 | 0,043 | - | 0,043 | 0,057 |
| 2023 | 0,104 | 0,104 | 0,103 | 0,001 | 0,003 | 0,043 | - | 0,043 | 0,057 |
| 2024 | 0,104 | 0,104 | 0,103 | 0,001 | 0,003 | 0,043 | - | 0,043 | 0,057 |
| 2025 | 0,104 | 0,104 | 0,103 | 0,001 | 0,003 | 0,043 | - | 0,043 | 0,057 |
| 2026 | 0,104 | 0,104 | 0,103 | 0,001 | 0,003 | 0,043 | - | 0,043 | 0,057 |
| В период 2027-2031 гг. | 0,104 | 0,104 | 0,103 | 0,001 | 0,003 | 0,043 | - | 0,043 | 0,057 |
| В период 2032-2036 гг. | 0,104 | 0,104 | 0,103 | 0,001 | 0,003 | 0,043 | - | 0,043 | 0,057 |
| Ведомственная котельная | | | | | | | | | |
| Котельная МОУ Зубово-Полянская гимназия | | | | | | | | | |
| 2021 | 0,430 | 0,430 | 0,425 | 0,005 | 0,012 | 0,396 | 0,011 | 0,407 | 0,006 |
| 2022 | 0,430 | 0,430 | 0,425 | 0,005 | 0,012 | 0,396 | 0,011 | 0,407 | 0,006 |
| 2023 | 0,430 | 0,430 | 0,425 | 0,005 | 0,012 | 0,396 | 0,011 | 0,407 | 0,006 |
| 2024 | 0,430 | 0,430 | 0,425 | 0,005 | 0,012 | 0,396 | 0,011 | 0,407 | 0,006 |
| 2025 | 0,430 | 0,430 | 0,425 | 0,005 | 0,012 | 0,396 | 0,011 | 0,407 | 0,006 |
| 2026 | 0,430 | 0,430 | 0,425 | 0,005 | 0,012 | 0,396 | 0,011 | 0,407 | 0,006 |
| В период 2027-2031 гг. | 0,430 | 0,430 | 0,425 | 0,005 | 0,012 | 0,396 | 0,011 | 0,407 | 0,006 |
| В период 2032-2036 гг. | 0,430 | 0,430 | 0,425 | 0,005 | 0,012 | 0,396 | 0,011 | 0,407 | 0,006 |
| Ведомственная котельная | | | | | | | | | |
| Котельная МБУДОД ДЮСШ | | | | | | | | | |
| 2021 | 0,255 | 0,170 | 0,167 | 0,003 | 0,002 | 0,213 | - | 0,213 | -0,048 |
| 2022 | 0,255 | 0,170 | 0,167 | 0,003 | 0,002 | 0,213 | - | 0,213 | -0,048 |
| 2023 | 0,255 | 0,170 | 0,167 | 0,003 | 0,002 | 0,213 | - | 0,213 | -0,048 |
| 2024 | 0,255 | 0,170 | 0,167 | 0,003 | 0,002 | 0,213 | - | 0,213 | -0,048 |

Схема теплоснабжения
Зубово-Полянского городского поселения Зубово-Полянского муниципального района Республики Мордовия на период до 2036 года

| Наименование источника теплоснабжения, период | Установленная мощность, Гкал/ч | Располагаемая мощность, Гкал/ч | Тепловая мощность нетто, Гкал/ч | Собственные нужды, Гкал/ч | Потери в тепловых сетях, Гкал/ч | Присоединенная нагрузка, Гкал/ч | | | Резерв (+)/Дефицит (-) |
|--|--------------------------------|--------------------------------|---------------------------------|---------------------------|---------------------------------|---------------------------------|-----|-------|------------------------|
| | | | | | | отопление и вентиляция | ГВС | Всего | |
| 2025 | 0,255 | 0,170 | 0,167 | 0,003 | 0,002 | 0,213 | - | 0,213 | -0,048 |
| 2026 | 0,255 | 0,170 | 0,167 | 0,003 | 0,002 | 0,213 | - | 0,213 | -0,048 |
| В период 2027-2031 гг. | 0,255 | 0,170 | 0,167 | 0,003 | 0,002 | 0,213 | - | 0,213 | -0,048 |
| В период 2032-2036 гг. | 0,255 | 0,170 | 0,167 | 0,003 | 0,002 | 0,213 | - | 0,213 | -0,048 |
| МП Зубово-Полянского муниципального района «Тепловые сети» | | | | | | | | | |
| Котельная Черемушки | | | | | | | | | |
| 2021 | 1,72 | 1,72 | 1,713 | 0,007 | 0,162 | 0,521 | - | 0,521 | 1,030 |
| 2022 | 1,72 | 1,72 | 1,713 | 0,007 | 0,162 | 0,521 | - | 0,521 | 1,030 |
| 2023 | 1,72 | 1,72 | 1,713 | 0,007 | 0,162 | 0,521 | - | 0,521 | 1,030 |
| 2024 | 1,72 | 1,72 | 1,713 | 0,007 | 0,162 | 0,521 | - | 0,521 | 1,030 |
| 2025 | 1,72 | 1,72 | 1,713 | 0,007 | 0,162 | 0,521 | - | 0,521 | 1,030 |
| 2026 | 1,72 | 1,72 | 1,713 | 0,007 | 0,162 | 0,521 | - | 0,521 | 1,030 |
| В период 2027-2031 гг. | 1,72 | 1,72 | 1,713 | 0,007 | 0,162 | 0,521 | - | 0,521 | 1,030 |
| В период 2032-2036 гг. | 1,72 | 1,72 | 1,713 | 0,007 | 0,162 | 0,521 | - | 0,521 | 1,030 |
| МП Зубово-Полянского муниципального района «Тепловые сети» | | | | | | | | | |
| Котельная 7 микрорайон | | | | | | | | | |
| 2021 | 1,505 | 1,505 | 1,496 | 0,009 | 0,156 | 0,567 | - | 0,567 | 0,773 |
| 2022 | 1,505 | 1,505 | 1,496 | 0,009 | 0,156 | 0,567 | - | 0,567 | 0,773 |
| 2023 | 1,505 | 1,505 | 1,496 | 0,009 | 0,156 | 0,567 | - | 0,567 | 0,773 |
| 2024 | 1,505 | 1,505 | 1,496 | 0,009 | 0,156 | 0,567 | - | 0,567 | 0,773 |
| 2025 | 1,505 | 1,505 | 1,496 | 0,009 | 0,156 | 0,567 | - | 0,567 | 0,773 |
| 2026 | 1,505 | 1,505 | 1,496 | 0,009 | 0,156 | 0,567 | - | 0,567 | 0,773 |
| В период 2027-2031 гг. | 1,505 | 1,505 | 1,496 | 0,009 | 0,156 | 0,567 | - | 0,567 | 0,773 |
| В период 2032-2036 гг. | 1,505 | 1,505 | 1,496 | 0,009 | 0,156 | 0,567 | - | 0,567 | 0,773 |
| МП Зубово-Полянского муниципального района «Тепловые сети» | | | | | | | | | |
| Котельная СПТУ | | | | | | | | | |
| 2021 | 2,537 | 2,321 | 2,305 | 0,016 | 0,094 | 0,658 | - | 0,658 | 1,553 |
| 2022 | 2,537 | 2,321 | 2,305 | 0,016 | 0,094 | 0,658 | - | 0,658 | 1,553 |
| 2023 | 2,537 | 2,321 | 2,305 | 0,016 | 0,094 | 0,658 | - | 0,658 | 1,553 |
| 2024 | 2,537 | 2,321 | 2,305 | 0,016 | 0,094 | 0,658 | - | 0,658 | 1,553 |
| 2025 | 2,537 | 2,321 | 2,305 | 0,016 | 0,094 | 0,658 | - | 0,658 | 1,553 |
| 2026 | 2,537 | 2,321 | 2,305 | 0,016 | 0,094 | 0,658 | - | 0,658 | 1,553 |
| В период 2027-2031 гг. | 2,537 | 2,321 | 2,305 | 0,016 | 0,094 | 0,658 | - | 0,658 | 1,553 |
| В период 2032-2036 гг. | 2,537 | 2,321 | 2,305 | 0,016 | 0,094 | 0,658 | - | 0,658 | 1,553 |

По данным таблицы №5 можно сделать вывод, что по котельной ДЮСШ имеется дефицит тепловой мощности, так как один котел находится в нерабочем состоянии. Вследствие этого требуется ремонт котла Junkers KN99-9 мощностью 0,085 Гкал/час.

На основании проведенных гидравлических расчетов и анализа тепловых нагрузок в зоне действия энергоисточника определено, что для обеспечения тепловых нагрузок не требуется модернизация котельных.

1.3. Значения существующих и перспективных потерь тепловой энергии при ее передаче по тепловым сетям, включая потери тепловой энергии в тепловых сетях теплопередачей через теплоизоляционные конструкции теплопроводов и потери теплоносителя, с указанием затрат теплоносителя на компенсацию этих потерь

Значения существующих и перспективных потерь тепловой энергии при ее передаче по тепловым сетям, включая потери тепловой энергии в тепловых сетях теплопередачей через теплоизоляционные конструкции теплопроводов и потери теплоносителя, с указанием затрат теплоносителя на компенсацию этих потерь представлены в таблицах 6.

Таблица 6 – Существующие потери тепловой энергии по тепловым сетям

| Наименование населенного пункта | Наименование системы теплоснабжения | Тип теплоносителя, его параметры | Годовые затраты и потери тепловой энергии, Гкал | | |
|---------------------------------------|---|--|--|------------------------------|-------|
| | | | через изоляция | с затратами теплоносителя | всего |
| Ведомственная котельная | | | | | |
| п.Ясная Поляна | СЦТ от котельной МБОУ Ясно- Полянская ООШ | горячая вода | 6,42 | 0,27 | 6,69 |
| Ведомственная котельная | | | | | |
| г.п.Зубова Поляна | СЦТ от котельной Детский сад №3 «Ручеек» | горячая вода | 8,48 | 0,45 | 8,92 |
| Ведомственная котельная | | | | | |
| г.п.Зубова Поляна | СЦТ от котельной Детский сад №2 | горячая вода | 8,86 | 0,37 | 9,23 |
| Ведомственная котельная | | | | | |
| г.п.Зубова Поляна | СЦТ от котельной Зубово-Полянская СОШ №1 корпус 1-2 | горячая вода | 40,51 | 2,55 | 43,05 |
| Ведомственная котельная | | | | | |
| г.п.Зубова Поляна | СЦТ от котельной Зубово-Полянская СОШ №1 корпус 3 | горячая вода | 14,97 | 0,79 | 15,76 |

Схема теплоснабжения
Зубово-Полянского городского поселения Зубово-Полянского муниципального района Республики Мордовия на период до 2036 года

| Ведомственная котельная | | | | | |
|--|---|--------------|----------------|--------------|----------------|
| г.п.Зубова Поляна | СЦТ от котельной МОУ Зубово-Полянская ООШ, ул. О. Кошевого, д.24 | горячая вода | 14,58 | 0,35 | 14,93 |
| Ведомственная котельная | | | | | |
| г.п.Зубова Поляна | СЦТ от котельной МБУДОД ДЮСШ | горячая вода | 7,89 | 0,54 | 8,42 |
| Ведомственная котельная | | | | | |
| г.п.Зубова Поляна | СЦТ от котельной МБДОУ №5 Малышок | горячая вода | 23,70 | 0,61 | 24,32 |
| Ведомственная котельная | | | | | |
| г.п.Зубова Поляна | СЦТ от котельной МБДОУ Зубово-Полянский детский сад "Дрозд" (Сказка) | горячая вода | 40,68 | 1,00 | 41,69 |
| Ведомственная котельная | | | | | |
| г.п.Зубова Поляна | СЦТ от котельной МОУ Зубово-Полянская гимназия | горячая вода | 68,80 | 3,69 | 72,50 |
| МП Зубово-Полянского муниципального района «Тепловые сети» | | | | | |
| г.п.Зубова Поляна | СЦТ от котельной Черемушки | горячая вода | 298,00 | 10,06 | 308,07 |
| МП Зубово-Полянского муниципального района «Тепловые сети» | | | | | |
| г.п.Зубова Поляна | СЦТ от котельной 7 микрорайон | горячая вода | 295,73 | 10,32 | 306,06 |
| МП Зубово-Полянского муниципального района «Тепловые сети» | | | | | |
| п. Школа тракторных бригадиров | СЦТ от котельной СПТУ | горячая вода | 232,49 | 10,61 | 243,10 |
| Итого | | | 1061,11 | 41,61 | 1102,72 |

Раздел 2 «Существующие и перспективные балансы теплоносителя»

2.1. Существующие и перспективные балансы производительности водоподготовительных установок и максимального потребления теплоносителя теплопотребляющими установками потребителей

Теплоноситель в системе теплоснабжения котельной, как и в каждой системе теплоснабжения, предназначен как для передачи теплоты, так и для подпитки системы теплоснабжения.

При эксплуатации тепловых сетей утечка теплоносителя не должна превышать норму, которая составляет 0,25% среднегодового объема воды в тепловой сети и присоединенных к ней системах теплопотребления в час.

Схема теплоснабжения
Зубово-Полянского городского поселения Зубово-Полянского муниципального района Республики Мордовия на период до 2036 года

Для систем теплоснабжения должна предусматриваться дополнительно аварийная подпитка химически не обработанной и недеаэрированной водой, расход которой принимается в количестве 2% объема воды в трубопроводах тепловых сетей и присоединенных к ним системах отопления, вентиляции.

Выполнен расчет нормативной и аварийной подпитки тепловых сетей котельными поселения. Расчетные балансы производительности водоподготовительных установок (далее ВПУ) и подпитки тепловых сетей на период 2022 – 2036 гг. представлены в таблице 7.

Таблица 7 – Расчетные балансы ВПУ и подпитки тепловых сетей на период 2022 – 2036 гг.

| Наименование населенного пункта | Наименование системы теплоснабжения | Тип теплоносителя, его параметры | Годовые затраты и потери теплоносителя, м3 | | | | | |
|---------------------------------|---|----------------------------------|--|-------------------------|---------------------------|-------------------|-------|--------|
| | | | с утечкой | технологические затраты | | | | всего |
| | | | | на пусковое заполнение | на регламентные испытания | со сливами и САРЗ | всего | |
| Ведомственная котельная | | | | | | | | |
| п.Ясная Поляна | СЦТ от котельной МБОУ Ясно-Полянская ООШ | горячая вода | 2,931 | 0,234 | | | 0,234 | 3,165 |
| Ведомственная котельная | | | | | | | | |
| р.п.Зубова Поляна | СЦТ от котельной Детский сад №3 «Ручеек» | горячая вода | 4,874 | 0,389 | | | 0,389 | 5,263 |
| Ведомственная котельная | | | | | | | | |
| р.п.Зубова Поляна | СЦТ от котельной Детский сад №2 | горячая вода | 4,045 | 0,323 | | | 0,323 | 4,367 |
| Ведомственная котельная | | | | | | | | |
| р.п.Зубова Поляна | СЦТ от котельной Зубово-Полянская СОШ №1 корпус 1-2 | горячая вода | 27,720 | 2,211 | | | 2,211 | 29,931 |
| Ведомственная котельная | | | | | | | | |
| р.п.Зубова Поляна | СЦТ от котельной Зубово-Полянская СОШ №1 корпус 3 | горячая вода | 8,610 | 0,687 | | | 0,687 | 9,297 |
| Ведомственная котельная | | | | | | | | |
| р.п.Зубова Поляна | СЦТ от котельной МОУ Зубово-Полянская ООШ, | горячая вода | 3,766 | 0,300 | | | 0,300 | 4,066 |

Схема теплоснабжения
Зубово-Полянского городского поселения Зубово-Полянского муниципального района Республики Мордовия на период до 2036 года

| | | | | | | | | |
|--|---|-----------------|----------------|--------------|--|--|--------------|----------------|
| | ул. О. Кошевого, д.24 | | | | | | | |
| Ведомственная котельная | | | | | | | | |
| р.п.Зубова Поляна | СЦТ от котельной МБУДОД ДЮСШ | горячая вода | 5,833 | 0,465 | | | 0,465 | 6,299 |
| Ведомственная котельная | | | | | | | | |
| р.п.Зубова Поляна | СЦТ от котельной МБДОУ №5 Малышок | горячая вода | 6,668 | 0,532 | | | 0,532 | 7,199 |
| Ведомственная котельная | | | | | | | | |
| р.п.Зубова Поляна | СЦТ от котельной МБДОУ Зубово- Полянский детский сад "Дрозд" (Сказка) | горячая вода | 10,890 | 0,804 | | | 0,804 | 11,695 |
| Ведомственная котельная | | | | | | | | |
| р.п.Зубова Поляна | СЦТ от котельной МОУ Зубово- Полянская гимназия | горячая вода | 40,050 | 2,995 | | | 2,995 | 43,046 |
| МП Зубово-Полянского муниципального района «Тепловые сети» | | | | | | | | |
| р.п.Зубова Поляна | СЦТ от котельной Черемушки | горячая вода | 202,00 | 23,71 | | | 23,71 | 225,70 |
| МП Зубово-Полянского муниципального района «Тепловые сети» | | | | | | | | |
| р.п.Зубова Поляна | СЦТ от котельной 7 микрорайон | горячая вода | 207,24 | 24,32 | | | 24,32 | 231,56 |
| МП Зубово-Полянского муниципального района «Тепловые сети» | | | | | | | | |
| п. Школа тракторных бригадиров | СЦТ от котельной СПТУ | горячая вода | 212,92 | 24,99 | | | 24,99 | 237,91 |
| Итого | | | 737,547 | 81,96 | | | 81,96 | 819,498 |

Раздел 3 «Технико-экономические показатели теплоснабжающих и теплосетевых организаций»

Основные технико-экономические показатели работы теплоснабжающей организации представлены в таблице 8.

Из анализа стандартов раскрытия информации, утвержденного Постановлением Правительства РФ №1140 от 30.12.2009 г. и перечня данных представленных в таблице 39 сделан вывод, что объем и полнота раскрытия информации теплоснабжающей организации

Схема теплоснабжения
Зубово-Полянского городского поселения Зубово-Полянского муниципального района Республики Мордовия на период до 2036 года

соответствует требованиям, установленными Постановлением Правительства РФ № 1140 от 30.12.2009 г. «Об утверждении стандартов раскрытия информации организациями коммунального комплекса и субъектами естественных монополий, осуществляющих деятельность в сфере оказания услуг по передаче тепловой энергии».

Таблица 8 – Основные технико-экономические показатели на 2023 г.

| Наименование показателя | | Котельная Ясно-Полянская ООШ | | |
|---|-------------------------------|--|--------------------|--------------------|
| | | Ведомственная котельная | | |
| Основное топливо | | Природный газ | | |
| | | ВСЕГО | 1 полугодие | 2 полугодие |
| Объем произведенной тепловой энергии за год, Гкал | | 250,746 | 150,176 | 100,571 |
| Годовой отпуск тепла с коллекторов котельной, Гкал | | 247,341 | 147,989 | 99,352 |
| Полезный отпуск тепловой энергии за год, Гкал, в т.ч.: | | 240,650 | 144,001 | 96,649 |
| - бюджетные потребители | | 240,650 | 144,001 | 96,649 |
| - население | | - | - | - |
| - прочие | | - | - | - |
| Годовой расход условного топлива, т у.т. | | 41,175 | 24,685 | 16,490 |
| Годовой расход натурального топлива (природный газ, тыс.н.м.куб.) | | 35,192 | 21,098 | 14,094 |
| Удельный расход топлива на производств о тепловой энергии | условного кг.у.т./Гкал | 164,207 | 164,370 | 163,965 |
| | Природного газа, нм.куб./Гкал | 140,348 | 140,488 | 140,141 |
| Наименование показателя | | Котельная Детский сад №3 Ручеек | | |
| | | Ведомственная котельная | | |
| Основное топливо | | Природный газ | | |
| | | ВСЕГО | 1 полугодие | 2 полугодие |
| Объем произведенной тепловой энергии за год, Гкал | | 317,902 | 189,394 | 128,507 |
| Годовой отпуск тепла с коллекторов котельной, Гкал | | 313,884 | 186,839 | 127,045 |
| Полезный отпуск тепловой энергии за год, Гкал, в т.ч.: | | 304,960 | 181,523 | 123,437 |
| - бюджетные потребители | | 304,960 | 181,523 | 123,437 |
| - население | | - | - | - |
| - прочие | | - | - | - |
| Годовой расход условного топлива, т у.т. | | 57,734 | 34,426 | 23,308 |
| Годовой расход натурального топлива (природный газ, тыс.н.м.куб.) | | 49,345 | 29,424 | 19,921 |
| Удельный расход топлива на производств о тепловой энергии | условного кг.у.т./Гкал | 181,607 | 181,765 | 181,376 |
| | Природного газа, нм.куб./Гкал | 155,220 | 155,355 | 155,023 |
| Наименование показателя | | Котельная Детский сад №2 | | |
| | | Ведомственная котельная | | |
| Основное топливо | | Природный газ | | |
| | | ВСЕГО | 1 полугодие | 2 полугодие |
| Объем произведенной тепловой энергии за год, Гкал | | 121,481 | 72,714 | 48,767 |
| Годовой отпуск тепла с коллекторов котельной, Гкал | | 118,035 | 70,472 | 47,564 |
| Полезный отпуск тепловой энергии за год, Гкал, в т.ч.: | | 108,803 | 64,968 | 43,834 |
| - бюджетные потребители | | 108,803 | 64,968 | 43,834 |

Схема теплоснабжения
Зубово-Полянского городского поселения Зубово-Полянского муниципального района Республики Мордовия на период до 2036 года

| | | | | |
|---|-------------------------------|---|--------------------|--------------------|
| - население | | - | - | - |
| - прочие | | - | - | - |
| Годовой расход условного топлива, т у.т. | | 19,834 | 11,903 | 7,931 |
| Годовой расход натурального топлива (природный газ, тыс.н.м.куб.) | | 16,952 | 10,173 | 6,779 |
| Удельный расход топлива на производство тепловой энергии | условного кг.у.т./Гкал | 163,269 | 163,685 | 162,652 |
| | Природного газа, нм.куб./Гкал | 139,546 | 139,902 | 139,019 |
| Наименование показателя | | Котельная Зубово-Полянская СОШ №1 корпус 1-2 | | |
| | | Ведомственная котельная | | |
| Основное топливо | | Природный газ | | |
| | | ВСЕГО | 1 полугодие | 2 полугодие |
| Объем произведенной тепловой энергии за год, Гкал | | 999,191 | 598,915 | 400,275 |
| Годовой отпуск тепла с коллекторов котельной, Гкал | | 981,768 | 588,208 | 393,560 |
| Полезный отпуск тепловой энергии за год, Гкал, в т.ч: | | 938,717 | 562,485 | 376,232 |
| - бюджетные потребители | | 938,717 | 562,485 | 376,232 |
| - население | | - | - | - |
| - прочие | | - | - | - |
| Годовой расход условного топлива, т у.т. | | 158,604 | 95,112 | 63,492 |
| Годовой расход натурального топлива (природный газ, тыс.н.м.куб.) | | 135,559 | 81,292 | 54,267 |
| Удельный расход топлива на производство тепловой энергии | условного кг.у.т./Гкал | 158,733 | 158,805 | 158,627 |
| | Природного газа, нм.куб./Гкал | 135,669 | 135,731 | 135,579 |
| Наименование показателя | | Котельная Зубово-Полянская СОШ №1 корпус 3 | | |
| | | Ведомственная котельная | | |
| Основное топливо | | Природный газ | | |
| | | ВСЕГО | 1 полугодие | 2 полугодие |
| Объем произведенной тепловой энергии за год, Гкал | | 201,598 | 120,752 | 80,846 |
| Годовой отпуск тепла с коллекторов котельной, Гкал | | 197,039 | 117,863 | 79,176 |
| Полезный отпуск тепловой энергии за год, Гкал, в т.ч: | | 181,275 | 108,472 | 72,803 |
| - бюджетные потребители | | 181,275 | 108,472 | 72,803 |
| - население | | - | - | - |
| - прочие | | - | - | - |
| Годовой расход условного топлива, т у.т. | | 32,840 | 19,697 | 13,143 |
| Годовой расход натурального топлива (природный газ, тыс.н.м.куб.) | | 28,068 | 16,835 | 11,233 |
| Удельный расход топлива на производство тепловой энергии | условного кг.у.т./Гкал | 162,896 | 163,115 | 162,571 |
| | Природного газа, нм.куб./Гкал | 139,227 | 139,415 | 138,950 |
| Наименование показателя | | Котельная МБДОУ №5 Малышок | | |
| | | Ведомственная котельная | | |
| Основное топливо | | Природный газ | | |
| | | ВСЕГО | 1 полугодие | 2 полугодие |
| Объем произведенной тепловой энергии за год, Гкал | | 229,339 | 137,249 | 92,090 |

Схема теплоснабжения
Зубово-Полянского городского поселения Зубово-Полянского муниципального района Республики Мордовия на период до 2036 года

| | | | | |
|---|-------------------------------|--|--------------------|--------------------|
| Годовой отпуск тепла с коллекторов котельной, Гкал | | 227,057 | 135,766 | 91,291 |
| Полезный отпуск тепловой энергии за год, Гкал, в т.ч.: | | 202,742 | 121,226 | 81,516 |
| - бюджетные потребители | | 202,742 | 121,226 | 81,516 |
| - население | | - | - | - |
| - прочие | | - | - | - |
| Годовой расход условного топлива, т у.т. | | 36,950 | 22,133 | 14,817 |
| Годовой расход натурального топлива (природный газ, тыс.н.м.куб.) | | 31,581 | 18,917 | 12,664 |
| Удельный расход топлива на производство тепловой энергии | условного кг.у.т./Гкал | 161,114 | 161,254 | 160,907 |
| | Природного газа, нм.куб./Гкал | 137,704 | 137,824 | 137,528 |
| Наименование показателя | | Котельная МБДОУ Зубово-Полянский детский сад «Дрозд» (Сказка) | | |
| | | Ведомственная котельная | | |
| Основное топливо | | Природный газ | | |
| | | ВСЕГО | 1 полугодие | 2 полугодие |
| Объем произведенной тепловой энергии за год, Гкал | | 372,622 | 216,166 | 156,455 |
| Годовой отпуск тепла с коллекторов котельной, Гкал | | 366,190 | 212,063 | 154,127 |
| Полезный отпуск тепловой энергии за год, Гкал, в т.ч.: | | 324,500 | 188,335 | 136,165 |
| - бюджетные потребители | | 324,500 | 188,335 | 136,165 |
| - население | | - | - | - |
| - прочие | | - | - | - |
| Годовой расход условного топлива, т у.т. | | 58,983 | 34,271 | 24,712 |
| Годовой расход натурального топлива (природный газ, тыс.н.м.куб.) | | 50,413 | 29,291 | 21,122 |
| Удельный расход топлива на производство тепловой энергии | условного кг.у.т./Гкал | 158,292 | 158,535 | 157,958 |
| | Природного газа, нм.куб./Гкал | 135,292 | 135,500 | 135,007 |
| Наименование показателя | | Котельная МОУ Зубово-Полянская ООШ, ул. О. Кошевого, д.24 | | |
| | | Ведомственная котельная | | |
| Основное топливо | | Природный газ | | |
| | | ВСЕГО | 1 полугодие | 2 полугодие |
| Объем произведенной тепловой энергии за год, Гкал | | 117,073 | 70,149 | 46,925 |
| Годовой отпуск тепла с коллекторов котельной, Гкал | | 115,275 | 68,954 | 46,321 |
| Полезный отпуск тепловой энергии за год, Гкал, в т.ч.: | | 100,345 | 60,045 | 40,300 |
| - бюджетные потребители | | 100,345 | 60,045 | 40,300 |
| - население | | - | - | - |
| - прочие | | - | - | - |
| Годовой расход условного топлива, т у.т. | | 18,862 | 11,322 | 7,540 |
| Годовой расход натурального топлива (природный газ, тыс.н.м.куб.) | | 16,121 | 9,677 | 6,444 |
| Удельный расход топлива на производство тепловой энергии | условного кг.у.т./Гкал | 161,114 | 161,389 | 160,707 |
| | Природного газа, нм.куб./Гкал | 137,704 | 137,940 | 137,357 |
| | | | | |

Схема теплоснабжения
Зубово-Полянского городского поселения Зубово-Полянского муниципального района Республики Мордовия на период до 2036 года

| Наименование показателя | | Котельная МОУ Зубово-Полянская гимназия | | |
|---|-------------------------------|--|-------------|-------------|
| | | Ведомственная котельная | | |
| Основное топливо | | Природный газ | | |
| | | ВСЕГО | 1 полугодие | 2 полугодие |
| Объем произведенной тепловой энергии за год, Гкал | | 1041,649 | 619,706 | 421,943 |
| Годовой отпуск тепла с коллекторов котельной, Гкал | | 1031,008 | 613,012 | 417,995 |
| Полезный отпуск тепловой энергии за год, Гкал, в т.ч.: | | 958,512 | 571,178 | 387,334 |
| - бюджетные потребители | | 958,512 | 571,178 | 387,334 |
| - население | | - | - | - |
| - прочие | | - | - | - |
| Годовой расход условного топлива, т у.т. | | 166,009 | 98,816 | 67,193 |
| Годовой расход натурального топлива (природный газ, тыс.н.м.куб.) | | 141,888 | 84,458 | 57,430 |
| Удельный расход топлива на производство тепловой энергии | условного кг.у.т./Гкал | 159,371 | 159,455 | 159,245 |
| | Природного газа, нм.куб./Гкал | 136,215 | 136,287 | 136,107 |
| Наименование показателя | | Котельная МБУДОД ДЮСШ | | |
| | | Ведомственная котельная | | |
| Основное топливо | | Природный газ | | |
| | | ВСЕГО | 1 полугодие | 2 полугодие |
| Объем произведенной тепловой энергии за год, Гкал | | 514,993 | 308,430 | 206,563 |
| Годовой отпуск тепла с коллекторов котельной, Гкал | | 508,199 | 304,071 | 204,128 |
| Полезный отпуск тепловой энергии за год, Гкал, в т.ч.: | | 499,778 | 299,059 | 200,719 |
| - бюджетные потребители | | 499,778 | 299,059 | 200,719 |
| - население | | - | - | - |
| - прочие | | - | - | - |
| Годовой расход условного топлива, т у.т. | | 81,169 | 48,660 | 32,509 |
| Годовой расход натурального топлива (природный газ, тыс.н.м.куб.) | | 69,375 | 41,589 | 27,786 |
| Удельный расход топлива на производство тепловой энергии | условного кг.у.т./Гкал | 157,612 | 157,762 | 157,388 |
| | Природного газа, нм.куб./Гкал | 134,711 | 134,840 | 134,520 |
| Наименование показателя | | Котельная Черемушки | | |
| | | МП Зубово-Полянского муниципального района «Тепловые сети» | | |
| Основное топливо | | Природный газ | | |
| | | ВСЕГО | 1 полугодие | 2 полугодие |
| Объем произведенной тепловой энергии за год, Гкал | | 1007,828 | 578,869 | 428,959 |
| Годовой отпуск тепла с коллекторов котельной, Гкал | | 994,964 | 572,311 | 422,653 |
| Полезный отпуск тепловой энергии за год, Гкал, в т.ч.: | | 686,894 | 395,095 | 291,799 |
| - бюджетные потребители | | 81,892 | 49,379 | 32,513 |
| - население | | 605,002 | 345,716 | 259,287 |
| - прочие | | - | - | - |
| Годовой расход условного топлива, т у.т. | | 161,807 | 92,818 | 68,989 |
| Годовой расход натурального топлива (природный газ, тыс.н.м.куб.) | | 138,296 | 79,331 | 58,965 |
| Удельный расход топлива на производство | условного кг.у.т./Гкал | 160,549 | 160,342 | 160,827 |
| | Природного газа, нм.куб./Гкал | 137,222 | 137,045 | 137,459 |

Схема теплоснабжения
Зубово-Полянского городского поселения Зубово-Полянского муниципального района Республики Мордовия на период до 2036 года

| | | | | |
|---|-------------------------------|--|--------------------|--------------------|
| о тепловой энергии | | | | |
| Наименование показателя | | Котельная 7 микрорайон | | |
| | | МП Зубово-Полянского муниципального района «Тепловые сети» | | |
| Основное топливо | | Природный газ | | |
| | | ВСЕГО | 1 полугодие | 2 полугодие |
| Объем произведенной тепловой энергии за год, Гкал | | 1132,302 | 654,332 | 477,970 |
| Годовой отпуск тепла с коллекторов котельной, Гкал | | 1116,097 | 645,192 | 470,905 |
| Полезный отпуск тепловой энергии за год, Гкал, в т.ч.: | | 810,037 | 469,146 | 340,891 |
| - бюджетные потребители | | - | - | - |
| - население | | 682,469 | 389,982 | 292,487 |
| - прочие | | 127,568 | 79,164 | 48,404 |
| Годовой расход условного топлива, т у.т. | | 181,883 | 105,079 | 76,804 |
| Годовой расход натурального топлива (природный газ, тыс.н.м.куб.) | | 155,455 | 89,811 | 65,644 |
| Удельный расход топлива на производств о тепловой энергии | условного кг.у.т./Гкал | 160,630 | 160,588 | 160,686 |
| | Природного газа, нм.куб./Гкал | 137,291 | 137,255 | 137,339 |
| Наименование показателя | | Котельная СПТУ | | |
| | | МП Зубово-Полянского муниципального района «Тепловые сети» | | |
| Основное топливо | | Природный газ | | |
| | | ВСЕГО | 1 полугодие | 2 полугодие |
| Объем произведенной тепловой энергии за год, Гкал | | 1746,242 | 1041,595 | 704,648 |
| Годовой отпуск тепла с коллекторов котельной, Гкал | | 1705,969 | 1017,333 | 688,635 |
| Полезный отпуск тепловой энергии за год, Гкал, в т.ч.: | | 1462,870 | 877,599 | 585,270 |
| - бюджетные потребители | | 1207,657 | 731,763 | 475,894 |
| - население | | 255,213 | 145,836 | 109,377 |
| - прочие | | - | - | - |
| Годовой расход условного топлива, т у.т. | | 278,181 | 165,996 | 112,185 |
| Годовой расход натурального топлива (природный газ, тыс.н.м.куб.) | | 237,761 | 141,877 | 95,884 |
| Удельный расход топлива на производств о тепловой энергии | условного кг.у.т./Гкал | 159,302 | 159,367 | 159,210 |
| | Природного газа, нм.куб./Гкал | 136,156 | 136,212 | 136,077 |

Раздел 4 «Предложения по строительству, реконструкции и техническому перевооружению источников тепловой энергии и тепловых сетей»

4.1. Температурный график отпуска тепловой энергии для каждого источника тепловой энергии или группы источников тепловой энергии в системе теплоснабжения, работающей на общую тепловую сеть, и оценку затрат при необходимости его изменения

Регулирование отпуска теплоты осуществляется качественно по температурному графику 95/70 °С.

Минимальная температура сетевой воды в подающей магистрали поддерживается не менее 68-70°С для обеспечения подогрева горячей воды в водоподогревательных установках потребителя до нормативных требований 60 °С.

Изменение температурного графика системы теплоснабжения не предусмотрено.

4.2. Предложения по перспективной установленной тепловой мощности каждого источника тепловой энергии с предложениями по сроку ввода в эксплуатацию новых мощностей

Предложения по перспективной установленной тепловой мощности каждого источника тепловой энергии приведены в таблице 9. Как видно из таблицы 9 мероприятия по источникам тепловой энергии не планируются, установленная тепловая мощность остаётся без изменений.

Таблица 9 – Предложения по перспективной установленной тепловой мощности каждого источника тепловой энергии

| № п/п | Наименование котельной | Вид мероприятий | Срок ввода в эксплуатацию новых мощностей, год | Установленная мощность, Гкал/ч | | |
|-------------------------|--|----------------------------|---|-----------------------------------|-------------------|--------------------|
| | | | | на 2022 год | на 2036 год | изменение (+/-) |
| Ведомственная котельная | | | | | | |
| 1 | Котельная Ясно-Полянская ООШ | Мероприятия не планируются | - | 0,129 | 0,129 | 0 |
| Ведомственная котельная | | | | | | |
| 2 | Котельная Детский сад №3 Ручеек | Мероприятия не планируются | - | 0,138 | 0,138 | 0 |
| Ведомственная котельная | | | | | | |
| 3 | Котельная Детский сад №2 | Мероприятия не планируются | - | 0,172 | 0,172 | 0 |
| Ведомственная котельная | | | | | | |
| 4 | Котельная Зубово-Полянская СОШ №1 корпус 1-2 | Мероприятия не планируются | - | 0,344 | 0,344 | 0 |
| Ведомственная котельная | | | | | | |
| 5 | Котельная Зубово-Полянская СОШ №1 корпус 3 | Мероприятия не планируются | - | 0,172 | 0,172 | 0 |

Схема теплоснабжения
Зубово-Полянского городского поселения Зубово-Полянского муниципального района Республики Мордовия на период до 2036 года

| № п/п | Наименование котельной | Вид мероприятий | Срок ввода в эксплуатацию новых мощностей, год | Установленная мощность, Гкал/ч | | |
|--|---|----------------------------|---|-----------------------------------|-------------------|--------------------|
| | | | | на 2022 год | на 2036 год | изменение (+/-) |
| Ведомственная котельная | | | | | | |
| 6 | Котельная МБДОУ №5 Малышок | Мероприятия не планируются | - | 0,104 | 0,104 | 0 |
| Ведомственная котельная | | | | | | |
| 7 | Котельная МБДОУ Зубово-Полянский детский сад «Дрозд» (Сказка) | Мероприятия не планируются | - | 0,344 | 0,344 | 0 |
| Ведомственная котельная | | | | | | |
| 8 | Котельная МОУ Зубово-Полянская ООШ, ул. О. Кошевого, д.24 | Мероприятия не планируются | - | 0,104 | 0,104 | 0 |
| Ведомственная котельная | | | | | | |
| 9 | Котельная МОУ Зубово-Полянская гимназия | Мероприятия не планируются | - | 0,430 | 0,430 | 0 |
| Ведомственная котельная | | | | | | |
| 10 | Котельная МБУДОД ДЮСШ | Мероприятия не планируются | - | 0,255 | 0,255 | 0 |
| МП Зубово-Полянского муниципального района «Тепловые сети» | | | | | | |
| 11 | Котельная Черемушки | Мероприятия не планируются | - | 1,72 | 1,72 | 0 |
| МП Зубово-Полянского муниципального района «Тепловые сети» | | | | | | |
| 12 | Котельная 7 микрорайон | Мероприятия не планируются | - | 1,505 | 1,505 | 0 |
| МП Зубово-Полянского муниципального района «Тепловые сети» | | | | | | |
| 13 | Котельная СПТУ | Мероприятия не планируются | - | 2,53 | 2,537 | 0 |

4.3. Обоснование выбора приоритетного сценария развития системы теплоснабжения поселения, городского округа, города федерального значения

Оценка стоимости капитальных вложений в строительство тепловых сетей осуществлялась по укрупненной стоимости строительства согласно МДС 81-02-12-2011 с использованием государственных сметных нормативов-укрупненных нормативов цены строительства ГСН НЦС 81-02-2017. В настоящей Схеме теплоснабжения рекомендуются мероприятия по строительству участков тепловых сетей взамен старых в связи с истечением эксплуатационного ресурса.

Полная сметная стоимость каждого проекта приведена в таблице 10. Общая стоимость мероприятий по развитию системы теплоснабжения части тепловых сетей составляет **3352,857** тыс. руб. с учетом НДС.

Схема теплоснабжения
Зубово-Полянского городского поселения Зубово-Полянского муниципального района Республики Мордовия на период до 2036 года

Таблица 10 - Финансовые потребности в реализацию проектов по развитию системы теплоснабжения части тепловых сетей (тыс. руб. с учетом НДС)

| Наименование проекта | Мероприятия | Период реализации проекта | Стоимость мероприятия, с НДС, тыс.руб. |
|--|---|---------------------------|--|
| Строительство новых тепловых сетей | - | - | - |
| Строительство тепловых сетей с оптимизацией диаметров трубопровода | - | - | - |
| Строительство тепловых сетей в связи с исчерпанием эксплуатационного ресурса | Реконструкция участка тепловой сети от ТУ- 4 до ТУ-6. Ду 100 мм, вид прокладки- надземный, изоляция минераловаты в оболочке из оцинкованной стали, протяженность 75 м | 2022 г. | 803,21 |
| | Реконструкция участка тепловой сети от ТУ- 4 до ТУ-7. Ду 150 мм, вид прокладки- надземный, изоляция минераловаты в оболочке из оцинкованной стали, протяженность 90 м | 2022 г. | 1 005,004 |
| | Реконструкция участка тепловой сети от ТУ-9 до ТУ-10 по ул. Советская, вид прокладки-надземный. ДУ 133 мм, протяженность 163 метра | 2022 г. | 1 544,645 |
| ИТОГО | - | - | 3352,857 |

Раздел 5 «Перспективные топливные балансы»

5.1. Перспективные топливные балансы для каждого источника тепловой энергии по видам основного, резервного и аварийного топлива на каждом этапе

Прогнозы по отпускаемой тепловой энергии и топливопотреблению рассматривались по котельным, которые задействованы в схеме теплоснабжения, со следующим допущением: производство тепловой энергии ведомственной котельной остаётся на уровне базового года. Перспективное значение удельных расходов топлива на производство тепловой энергии приведено на рисунке 1 и в таблице 11.

Схема теплоснабжения
Зубово-Полянского городского поселения Зубово-Полянского муниципального района Республики Мордовия на период до 2036 года

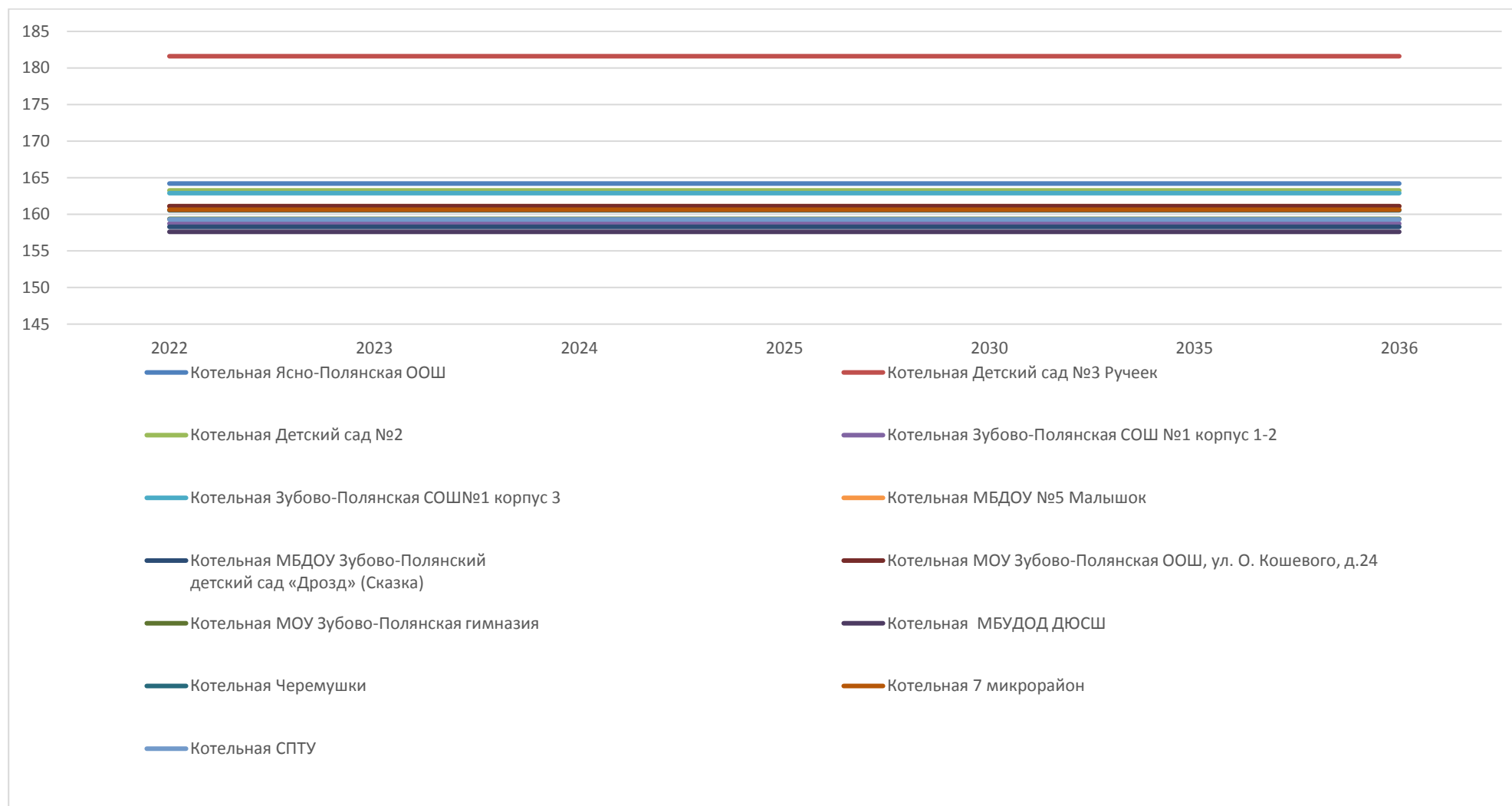


Рисунок 1. Динамика НУР топлива на период 2022-2036 г.г

Схема теплоснабжения
Зубово-Полянского городского поселения Зубово-Полянского муниципального района Республики Мордовия на период до 2036 года

Таблица 11 – Перспективные плановые значения удельных расходов топлива на производство тепловой энергии

| Показатель | Единицы измерения | 2022 г. | 2023 г. | 2024 г. | 2025 г. | 2026 г. | 2031 г. | 2036 г. |
|--|-------------------|---------|---------|---------|---------|---------|---------|---------|
| Ведомственная котельная | | | | | | | | |
| Зона действия котельной Ясно-Полянская ООШ | | | | | | | | |
| Выработка тепловой энергии | Гкал | 250,746 | 250,746 | 250,746 | 250,746 | 250,746 | 250,746 | 250,746 |
| НУР топлива | кг.у.т. | 164,207 | 164,207 | 164,207 | 164,207 | 164,207 | 164,207 | 164,207 |
| Ведомственная котельная | | | | | | | | |
| Зона действия котельной Детский сад №3 Ручеек | | | | | | | | |
| Выработка тепловой энергии | Гкал | 317,902 | 317,902 | 317,902 | 317,902 | 317,902 | 317,902 | 317,902 |
| НУР топлива | кг.у.т. | 181,607 | 181,607 | 181,607 | 181,607 | 181,607 | 181,607 | 181,607 |
| Ведомственная котельная | | | | | | | | |
| Зона действия котельной Детский сад №2 | | | | | | | | |
| Выработка тепловой энергии | Гкал | 121,481 | 121,481 | 121,481 | 121,481 | 121,481 | 121,481 | 121,481 |
| НУР топлива | кг.у.т. | 163,269 | 163,269 | 163,269 | 163,269 | 163,269 | 163,269 | 163,269 |
| Ведомственная котельная | | | | | | | | |
| Зона действия котельной Зубово-Полянская СОШ №1 корпус 1-2 | | | | | | | | |
| Выработка тепловой энергии | Гкал | 999,191 | 999,191 | 999,191 | 999,191 | 999,191 | 999,191 | 999,191 |
| НУР топлива | кг.у.т. | 158,733 | 158,733 | 158,733 | 158,733 | 158,733 | 158,733 | 158,733 |
| Ведомственная котельная | | | | | | | | |
| Зона действия котельной Зубово-Полянская СОШ №1 корпус 3 | | | | | | | | |
| Выработка тепловой энергии | Гкал | 201,598 | 201,598 | 201,598 | 201,598 | 201,598 | 201,598 | 201,598 |
| НУР топлива | кг.у.т. | 162,896 | 162,896 | 162,896 | 162,896 | 162,896 | 162,896 | 162,896 |
| Ведомственная котельная | | | | | | | | |
| Зона действия котельной МБДОУ №5 Малышок | | | | | | | | |
| Выработка тепловой энергии | Гкал | 229,339 | 229,339 | 229,339 | 229,339 | 229,339 | 229,339 | 229,339 |
| НУР топлива | кг.у.т. | 161,114 | 161,114 | 161,114 | 161,114 | 161,114 | 161,114 | 161,114 |
| Ведомственная котельная | | | | | | | | |
| Зона действия котельной МБДОУ Зубово-Полянский детский сад «Дрозд» (Сказка) | | | | | | | | |
| Выработка тепловой энергии | Гкал | 372,622 | 372,622 | 372,622 | 372,622 | 372,622 | 372,622 | 372,622 |
| НУР топлива | кг.у.т. | 158,292 | 158,292 | 158,292 | 158,292 | 158,292 | 158,292 | 158,292 |

Схема теплоснабжения
Зубово-Полянского городского поселения Зубово-Полянского муниципального района Республики Мордовия на период до 2036 года

| | | | | | | | | |
|--|---------|----------|----------|----------|----------|----------|----------|----------|
| Ведомственная котельная | | | | | | | | |
| Зона действия котельной МОУ Зубово-Полянская ООШ, ул. О. Кошевого, д.24 | | | | | | | | |
| Выработка тепловой энергии | Гкал | 117,073 | 117,073 | 117,073 | 117,073 | 117,073 | 117,073 | 117,073 |
| НУР топлива | кг.у.т. | 161,114 | 161,114 | 161,114 | 161,114 | 161,114 | 161,114 | 161,114 |
| Ведомственная котельная | | | | | | | | |
| Зона действия котельной МОУ Зубово-Полянская гимназия | | | | | | | | |
| Выработка тепловой энергии | Гкал | 1041,649 | 1041,649 | 1041,649 | 1041,649 | 1041,649 | 1041,649 | 1041,649 |
| НУР топлива | кг.у.т. | 159,371 | 159,371 | 159,371 | 159,371 | 159,371 | 159,371 | 159,371 |
| Ведомственная котельная | | | | | | | | |
| Зона действия котельной МБУДОД ДЮСШ | | | | | | | | |
| Выработка тепловой энергии | Гкал | 514,993 | 514,993 | 514,993 | 514,993 | 514,993 | 514,993 | 514,993 |
| НУР топлива | кг.у.т. | 157,612 | 157,612 | 157,612 | 157,612 | 157,612 | 157,612 | 157,612 |
| МП Зубово-Полянского муниципального района «Тепловые сети» | | | | | | | | |
| Зона действия котельной Черемушки | | | | | | | | |
| Выработка тепловой энергии | Гкал | 1007,828 | 1007,828 | 1007,828 | 1007,828 | 1007,828 | 1007,828 | 1007,828 |
| НУР топлива | кг.у.т. | 160,549 | 160,549 | 160,549 | 160,549 | 160,549 | 160,549 | 160,549 |
| МП Зубово-Полянского муниципального района «Тепловые сети» | | | | | | | | |
| Зона действия котельной 7 микрорайон | | | | | | | | |
| Выработка тепловой энергии | Гкал | 1132,302 | 1132,302 | 1132,302 | 1132,302 | 1132,302 | 1132,302 | 1132,302 |
| НУР топлива | кг.у.т. | 160,630 | 160,630 | 160,630 | 160,630 | 160,630 | 160,630 | 160,630 |
| МП Зубово-Полянского муниципального района «Тепловые сети» | | | | | | | | |
| Зона действия котельной СПТУ | | | | | | | | |
| Выработка тепловой энергии | Гкал | 1746,242 | 1746,242 | 1746,242 | 1746,242 | 1746,242 | 1746,242 | 1746,242 |
| НУР топлива | кг.у.т. | 159,302 | 159,302 | 159,302 | 159,302 | 159,302 | 159,302 | 159,302 |

5.2. Потребляемые источником тепловой энергии виды топлива, включая местные виды топлива, а также используемые возобновляемые источники энергии

На рассматриваемом источнике теплоснабжения в качестве основного топлива используют природный газ.

Раздел 6 «Решение об определении единой теплоснабжающей организации (организаций)»

6.1. Решение об определении единой теплоснабжающей организации (организаций)

Решение по установлению единой теплоснабжающей организации осуществляется на основании критериев определения единой теплоснабжающей организации, установленных в правилах организации теплоснабжения, утвержденных Правительством Российской Федерации Постановлением Правительства РФ от 8 августа 2012 г. № 808 «Об организации теплоснабжения в Российской Федерации и о внесении изменений в некоторые акты Правительства Российской Федерации».

В настоящее время МП Зубово-Полянского муниципального района «Тепловые сети» отвечает всем требованиям критериев по определению единой теплоснабжающей организации.

6.2. Реестр зон деятельности единой теплоснабжающей организации (организаций)

Границами зон деятельности единой теплоснабжающей организации в Зубово-Полянском городском поселении Зубово-Полянского муниципального района являются зоны действия источников теплоснабжения, относящихся к соответствующей теплоснабжающей организации. Зона действия источников тепловой энергии представлена в Приложении – рисунки 1-13.

6.3. Основания, в том числе критерии, в соответствии с которыми теплоснабжающая организация определена единой теплоснабжающей организацией

В соответствии со статьей 2 пунктом 28 Федерального закона 190 «О теплоснабжении»: «Единая теплоснабжающая организация в системе теплоснабжения - теплоснабжающая организация, которая определяется в схеме теплоснабжения федеральным органом исполнительной власти, уполномоченным Правительством Российской Федерации на реализацию государственной политики в сфере теплоснабжения, или органом местного самоуправления на основании критериев и в

порядке, которые установлены правилами организации теплоснабжения, утвержденными Правительством Российской Федерации».

Предложения по установлению единой теплоснабжающей организации осуществляются на основании критериев определения единой теплоснабжающей организации в соответствии Правилами организации теплоснабжения в Российской Федерации утвержденные постановлением Правительства РФ от 08 августа 2012 г. № 808.

Критериями определения единой теплоснабжающей организации являются:

- владение на праве собственности или ином законном основании источниками тепловой энергии с наибольшей рабочей тепловой мощностью и (или) тепловыми сетями с наибольшей емкостью в границах зоны деятельности единой теплоснабжающей организации;
- размер собственного капитала;
- способность в лучшей мере обеспечить надежность теплоснабжения в соответствующей системе теплоснабжения.

Единая теплоснабжающая организация при осуществлении своей деятельности обязана:

- заключать и исполнять договоры теплоснабжения с любыми обратившимися к ней потребителями тепловой энергии, теплопотребляющие установки которых находятся в данной системе теплоснабжения при условии соблюдения указанными потребителями выданных им в соответствии с законодательством о градостроительной деятельности технических условий подключения к тепловым сетям;
- заключать и исполнять договоры поставки тепловой энергии (мощности) и (или) теплоносителя в отношении объема тепловой нагрузки, распределенной в соответствии со схемой теплоснабжения;
- заключать и исполнять договоры оказания услуг по передаче тепловой энергии, теплоносителя в объеме, необходимом для обеспечения теплоснабжения потребителей тепловой энергии с учетом потерь тепловой энергии, теплоносителя при их передаче.

В настоящее время МП Зубово-Полянского муниципального района «Тепловые сети» отвечает всем требованиям критериев по определению единой теплоснабжающей организации.

6.4. Информация о поданных теплоснабжающими организациями заявках на присвоение статуса единой теплоснабжающей организации

В рамках разработки проекта схемы теплоснабжения, заявки на присвоение статуса единой теплоснабжающей организации отсутствовали.

6.5. Реестр систем теплоснабжения, содержащий перечень теплоснабжающих организаций, действующих в каждой системе теплоснабжения, расположенных в границах поселения, городского округа, города федерального значения

На территории Зубово-Полянского городского поселения Зубово-Полянского муниципального района можно выделить тринадцать существующих зон действия централизованных источников тепловой энергии. Теплоснабжающая организация, действующая на территории Зубово-Полянского городского поселения Зубово-Полянского муниципального района - МП Зубово-Полянского муниципального района «Тепловые сети».

*Схема теплоснабжения
Зубово-Полянского городского поселения Зубово-Полянского муниципального района Республики Мордовия на
период до 2036 года*

ПРИЛОЖЕНИЕ



Рисунок 1. Зона действия котельной Ясно-Полянская ООШ (Ведомственная котельная)



Рисунок 2. Зона действия котельной Детский сад №3 Ручеек (Ведомственная котельная)



Рисунок 3. Зона действия котельной Детский сад №2 (Ведомственная котельная)

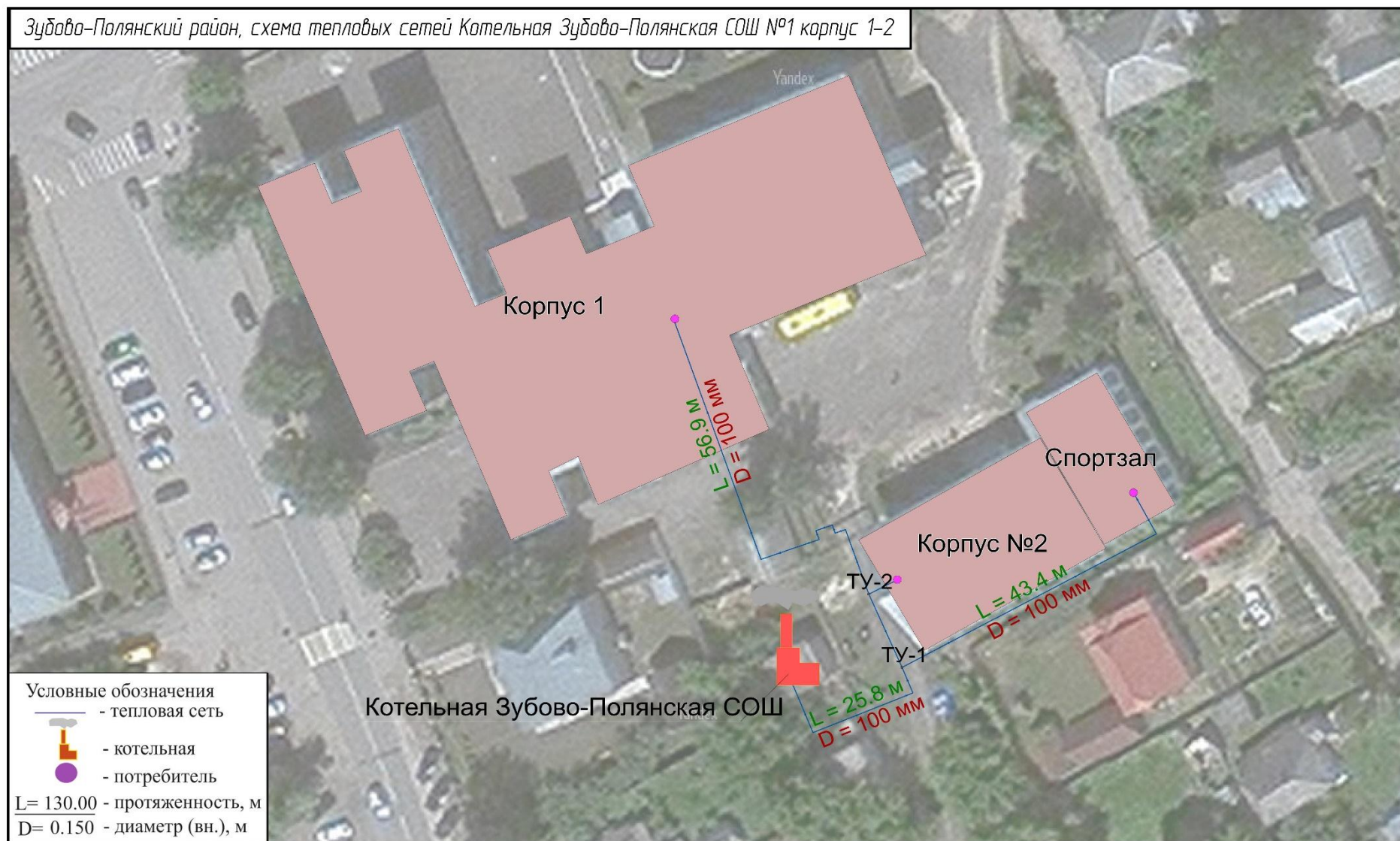


Рисунок 4. Зона действия котельной Зубово-Полянская СОШ №1 корпус 1-2 (Ведомственная котельная)



Рисунок 5. Зона действия котельной Зубово-Полянская СОШ №1 корпус 3 (Ведомственная котельная)

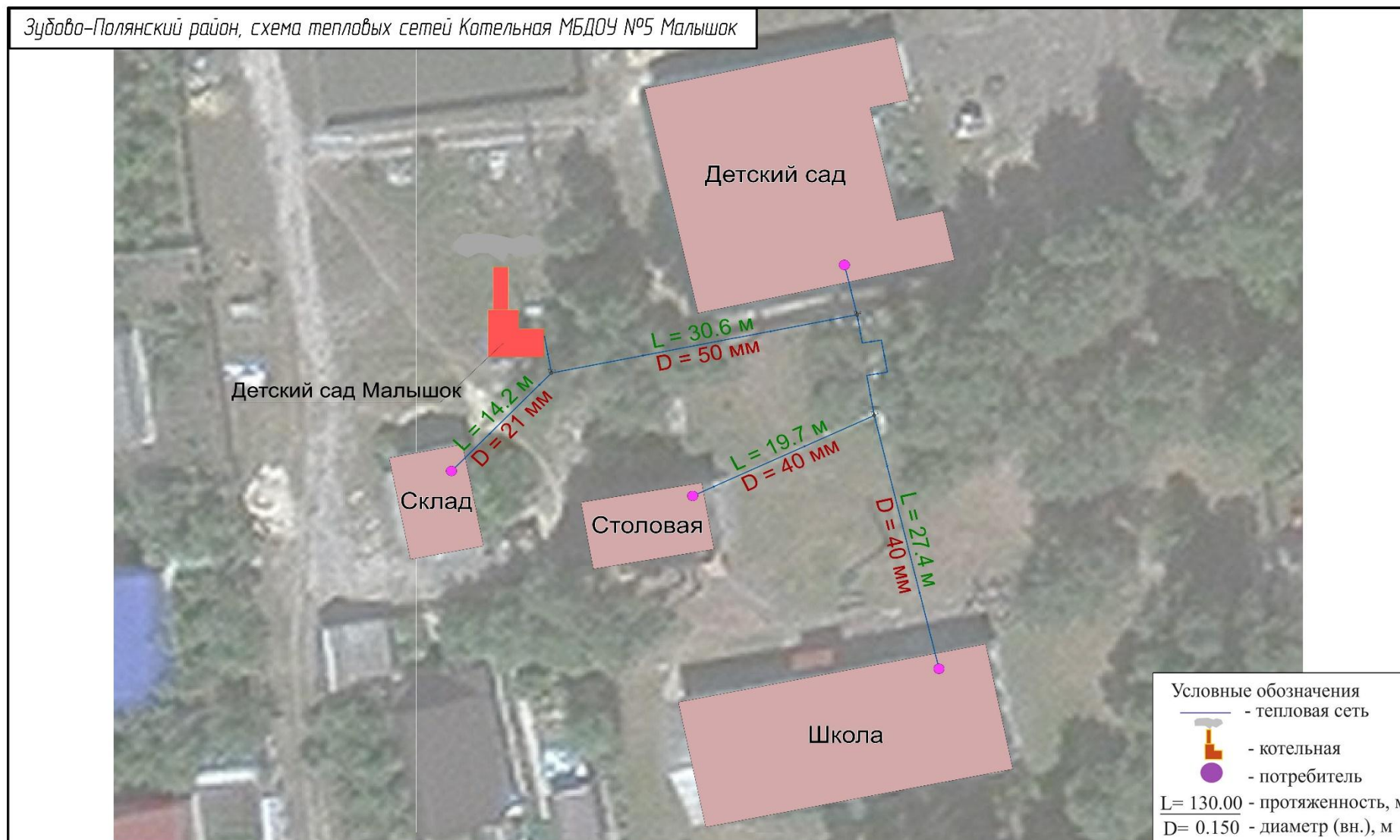


Рисунок 6. Зона действия котельной МБДОУ №5 Малышок (Ведомственная котельная)



Рисунок 7. Зона действия котельной МБДОУ Зубово-Полянский детский сад «Дрозд» (Сказка) (Ведомственная котельная)



Рисунок 8. Зона действия котельной МОУ Зубово-Полянская ООШ, ул. О. Кошевого, д.24 (Ведомственная котельная)

Схема теплоснабжения

Зубово-Полянского городского поселения Зубово-Полянского муниципального района Республики Мордовия на период до 2036 года



Рисунок 9. Зона действия котельной МОУ Зубово-Полянская гимназия (Ведомственная котельная)



Рисунок 10. Зона действия котельной МБУДОД ДЮСШ (Ведомственная котельная)

Схема теплоснабжения
Зубово-Полянского городского поселения Зубово-Полянского муниципального района Республики Мордовия на период до 2036 года

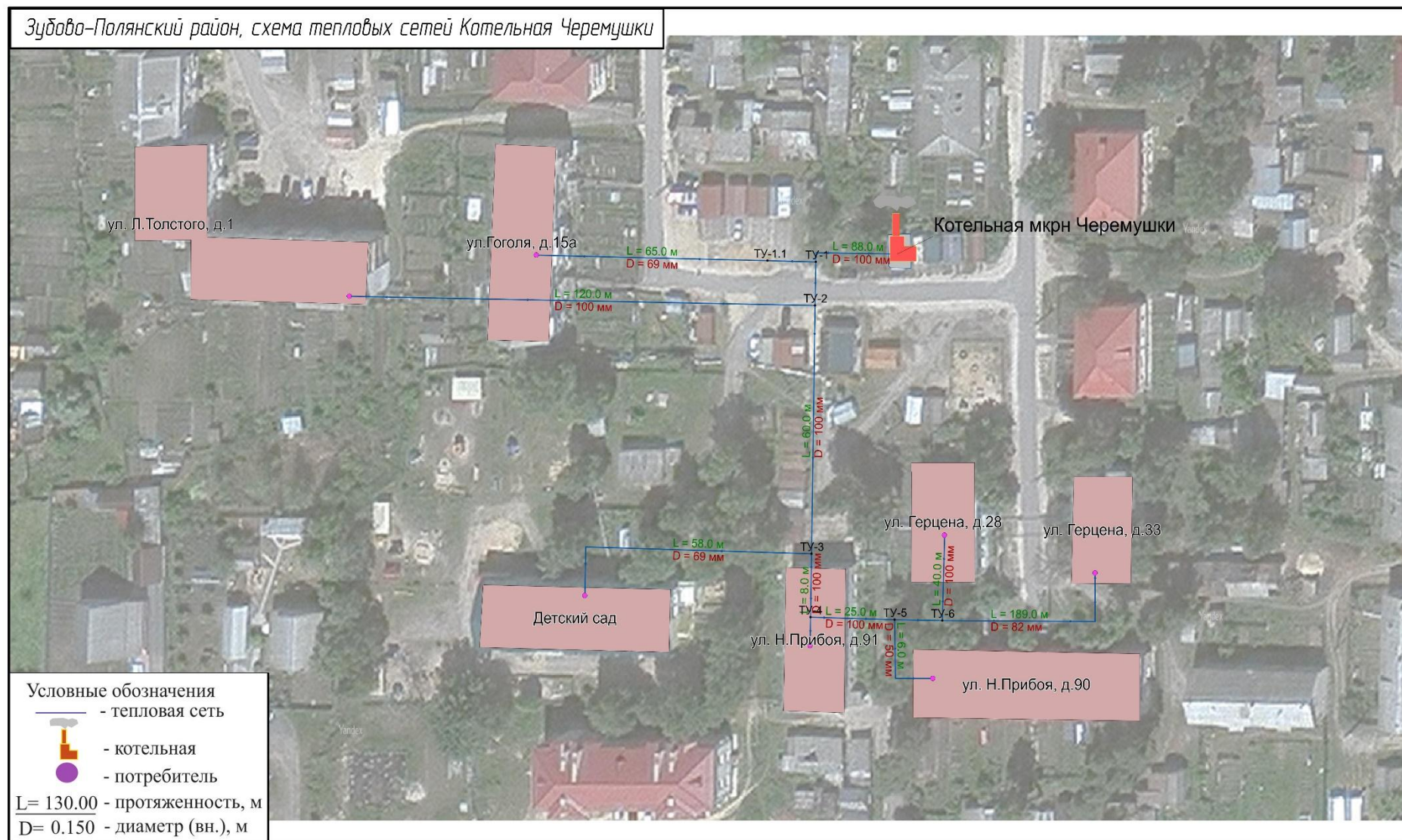


Рисунок 11. Зона действия котельной Черемушки (МП Зубово-Полянского муниципального района «Тепловые сети»)

Схема теплоснабжения
Зубово-Полянского городского поселения Зубово-Полянского муниципального района Республики Мордовия на период до 2036 года



Рисунок 12. Зона действия котельной 7 микрорайон (МП Zubovo-Полянского муниципального района «Тепловые сети»)

Схема теплоснабжения
Зубово-Полянского городского поселения Зубово-Полянского муниципального района Республики Мордовия на период до 2036 года

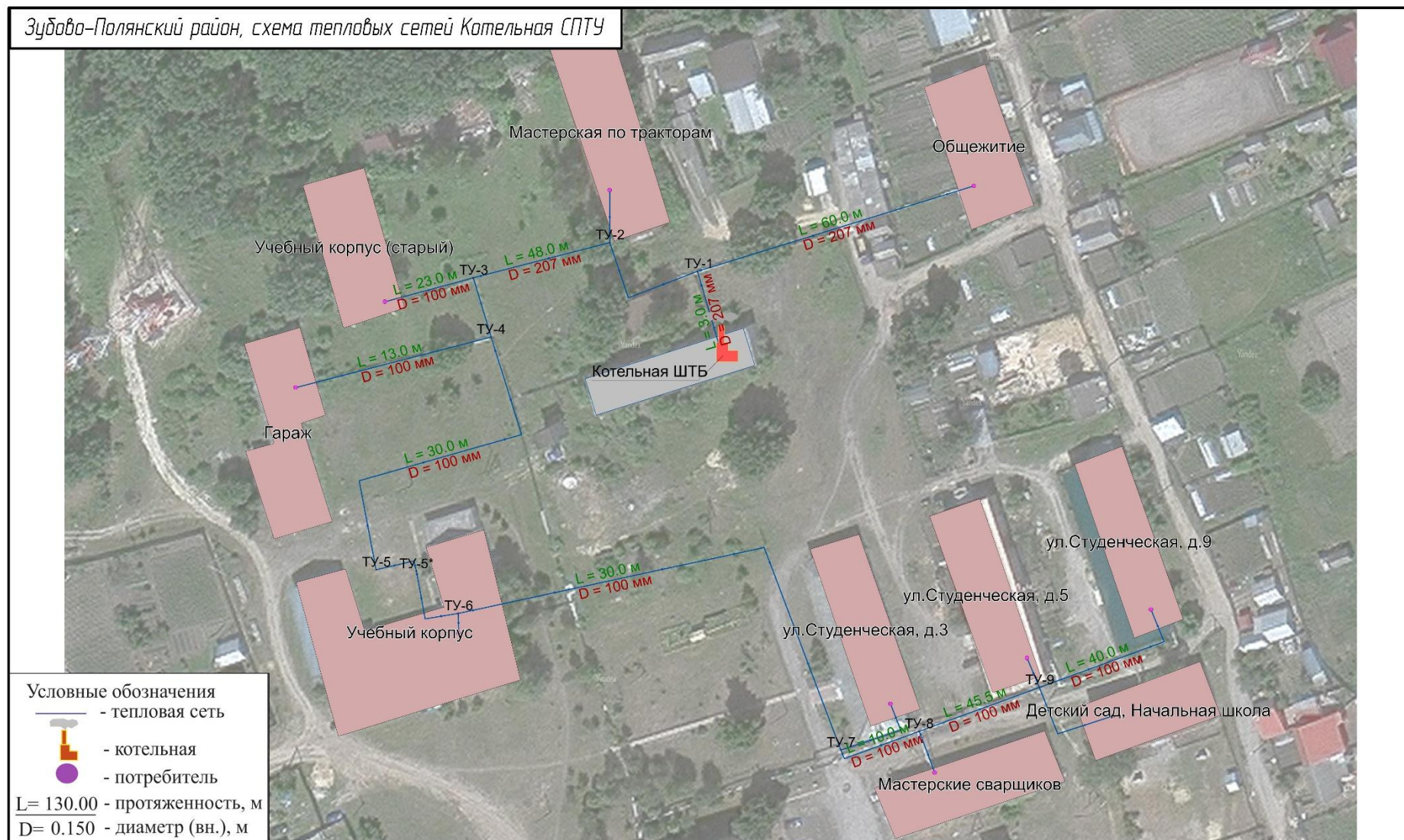


Рисунок 13. Зона действия котельной СПТУ (МП Зубово-Полянского муниципального района «Тепловые сети»)