

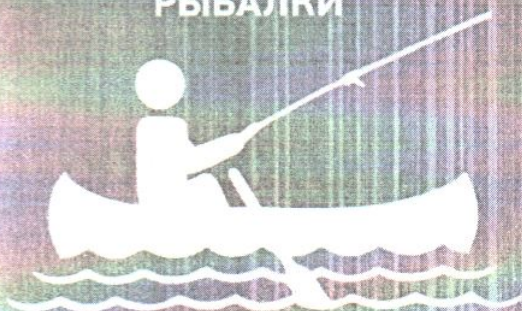


РОССЕТИ

ВОЛГА

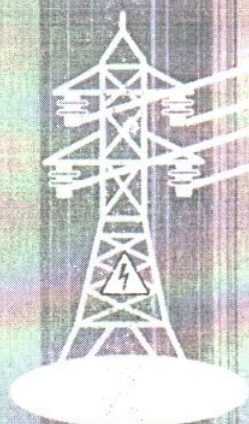
ЭНЕРГЕТИКИ ПРЕДУПРЕЖДАЮТ ОСТОРОЖНО - ЭЛЕКТРИЧЕСТВО!

**ПРАВИЛА БЕЗОПАСНОЙ
РЫБАЛКИ**



**СОБЛЮДАЙТЕ САМИ
И РАССКАЖИТЕ ДЕТЯМ**

ОПАСНО ДЛЯ ЖИЗНИ



**РЫБАЛКА С БЕРЕГА ПОД ЛЭП
КАТЕГОРИЧЕСКИ ЗАПРЕЩЕНА**

ОПАСНО ДЛЯ ЖИЗНИ



**РЫБАЛКА С ЛОДКИ ПОД ЛЭП
КАТЕГОРИЧЕСКИ ЗАПРЕЩЕНА**

ОПАСНО ДЛЯ ЖИЗНИ



**ПРОХОДЯ ПОД ЛЭП
НЕ ПОДНИМАЙТЕ УДИЛИЩЕ**

Филиал ПАО «Россети Волги» — «Мордовэнерго» Ковылкинский филиал напоминает: линии электропередачи (ЛЭП), находящиеся под напряжением являются источником повышенной опасности.

Действующими в Российской Федерации правилами в охранных зонах электроустановок сетей без письменного согласия предприятий (организаций), в ведении которых находятся эти сети, **запрещается:**

- осуществлять всякого рода погрузочно-разгрузочные, дноуглубительные, землечерпательные, мелиоративные работы;
- размещать любые объекты, в том числе самовольные постройки, склады и т.п.
- перекрывать подъездные пути к ЛЭП и хранить около них заготовки пиломатериалы, торф, дрова и прочее;
- производство каких-либо работ, в том числе вырубку деревьев, проезд машин и механизмов общей высотой более 4,5 метра без письменного разрешения сетевой компании.

Напоминаем, что границы охранных зон линий электропередачи устанавливаются со стороны от крайних проводов: для линий 110 кВ — 20 метров, линий 35 кВ — 15 метров, для линий 6-10 кВ — 10 метров.

Участились случаи повреждения проводов линий электропередачи из-за незаконной вырубке деревьев и ведения несанкционированных строительных работ в охранных зонах ЛЭП, а также незаконных строительных работ в охранной зоне ЛЭП. Основная причина нарушений правил связано с ведением несанкционированных строительных работ. При перекрытии токоведущего провода напряжением в сотни тысяч вольт металлическим предметом строительной машины становятся проводником электрического тока. Человек, находясь внутри, подвергается смертельному риску. Выжить после такого удара практически невозможно. Кроме того, отключается линия, а потребителей приходится переводить на резервные схемы питания. Это увеличивает нагрузки на работающие линии электропередачи, надежность электроснабжения.

Действующими правилами запрещается:

- строить спортивные площадки, стадионы, рынки, стоянки машин, проводить любые мероприятия, связанные с массовым скоплением людей, в охранных зонах ЛЭП;
- размещать различного рода сооружения и строения под проводами ЛЭП;
- загромождать подъезды и подходы к опорам ЛЭП, устраивать различные заборы, складировать корма, удобрения, солому, дрова и другие материалы, разводить огонь;
- разбивать изоляторы, похищать элементы ЛЭП, повреждать электросети;
- осуществлять работы с грузоподъемной и землеройной техникой;
- запускать спортивные модели летательных аппаратов;
- влезать на опоры ЛЭП, на крыши вагонов, домов и строений вблизи ЛЭП, влезать на провода;
- проникать в трансформаторные подстанции или за ограду электрических подстанций и трансформаторов;

- открывать дверцы распределительных щитов и других электрических устройств.

Помните, что при приближении людей и техники на несанкционированное расстояние к проводам ЛЭП возможно воздействие электрической дуги на автотранспортные средства и людей, механизмы, не исключается возникновение несчастных случаев с людьми.

Следует помнить и об опасности поражения электрическим током при рыбной ловле в охранных зонах воздушных линий электропередач.

Дополнительно информируем, что несанкционированное подключение к электросетевому оборудованию приводит к правовой ответственности.

При обнаружении поврежденных электроустановок необходимо сообщить об этом месте повреждения на пульт дежурного диспетчера по номеру 2-14-43.

Помните, что нормальная работа электрических сетей — это свет и тепло в наших домах, это бесперебойная работа промышленных предприятий и организаций.



Начальник ОЛБ и ПК Ковылкинского ПО
филиала ПАО «Россети Волга» - «Мордовэнерго»
Кудашкина О.А.