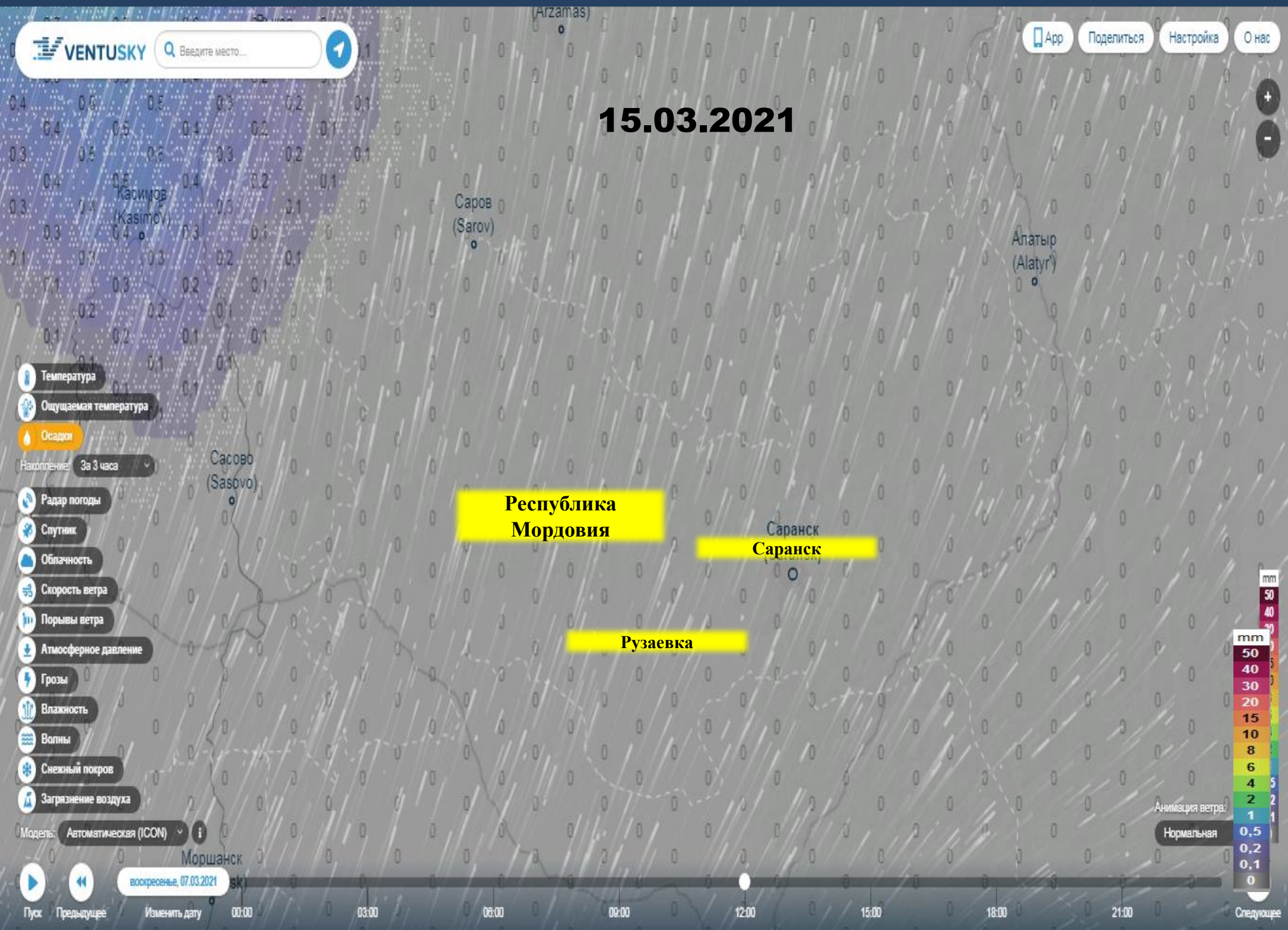
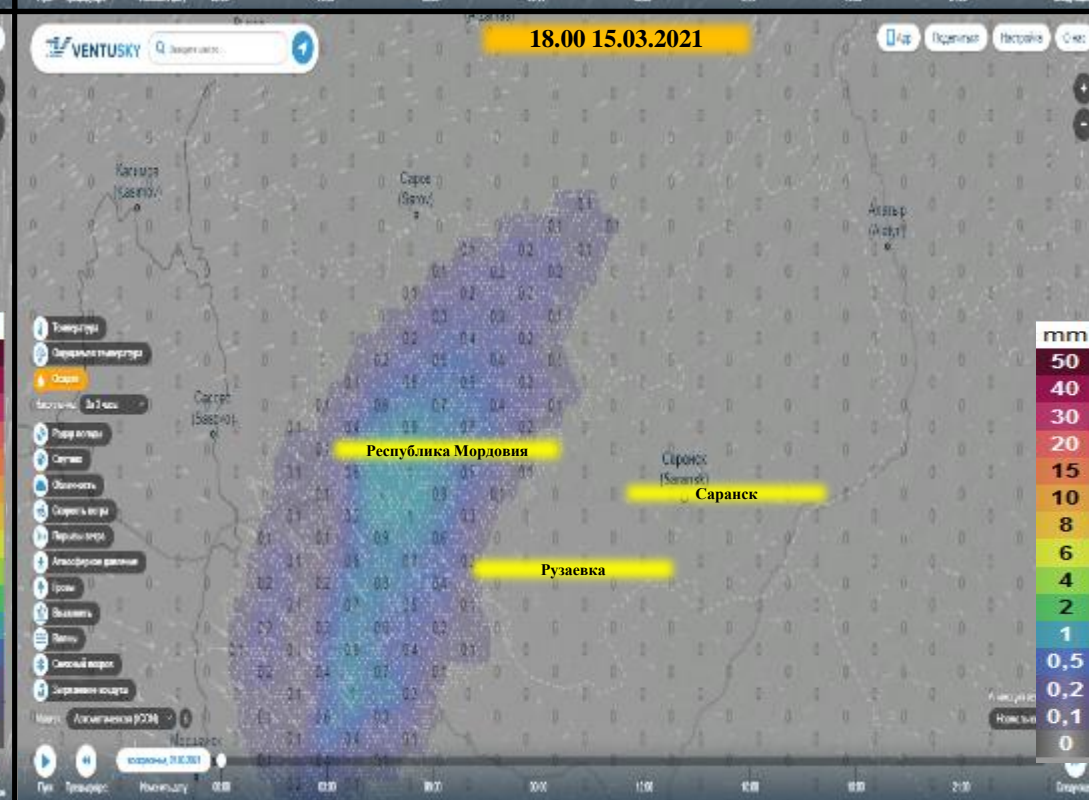
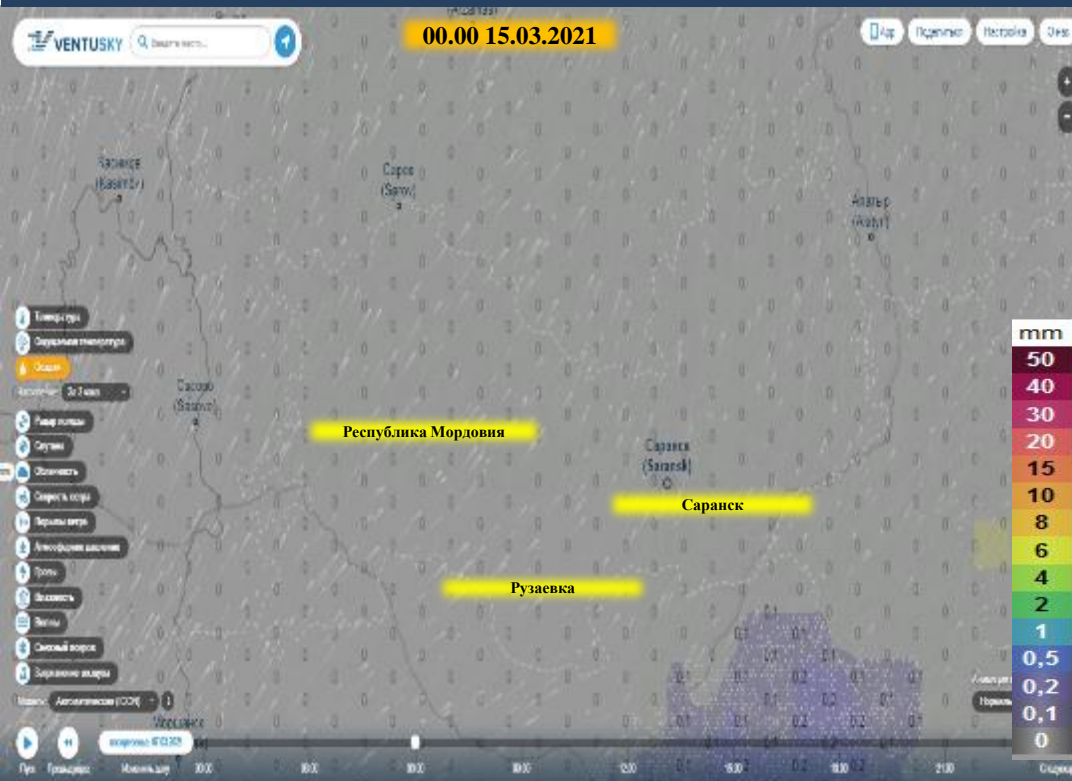


ПРОГНОЗ ВЫПАДЕНИЯ ОСАДКОВ НА ТЕРРИТОРИИ РЕСПУБЛИКИ МОРДОВИЯ (на 15.03.2021)



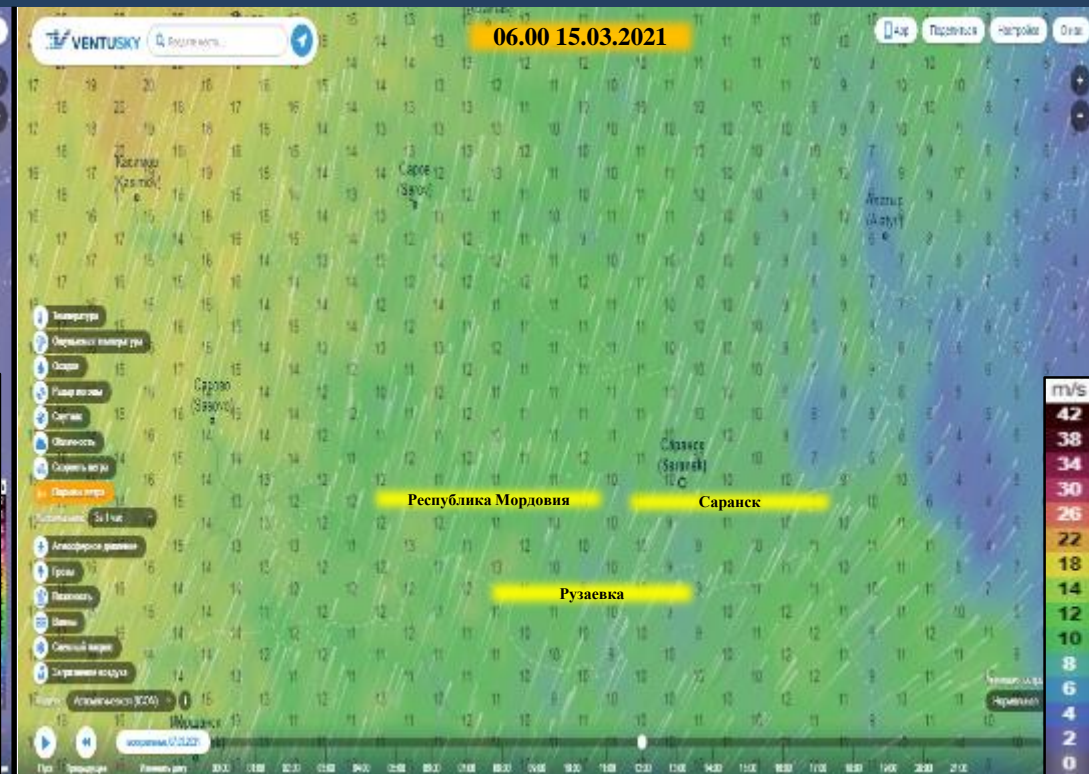
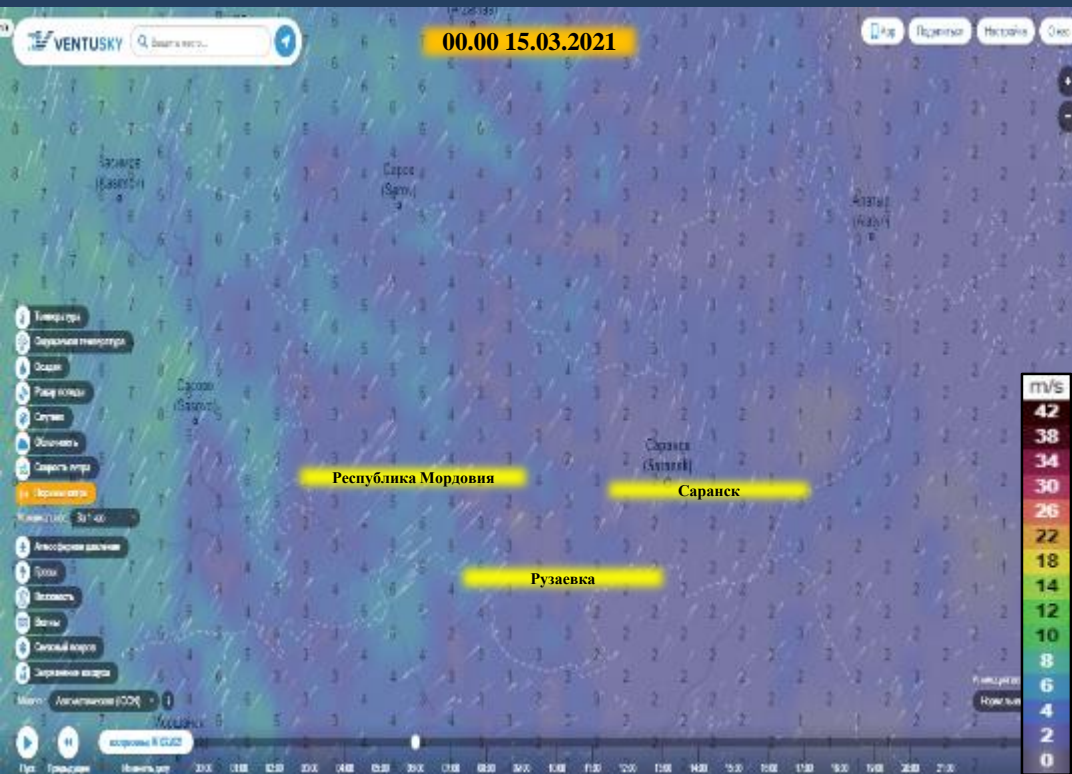
ПРОГНОЗ ВЫПАДЕНИЯ ОСАДКОВ НА ТЕРРИТОРИИ РЕСПУБЛИКИ МОРДОВИЯ (на 15.03.2021)



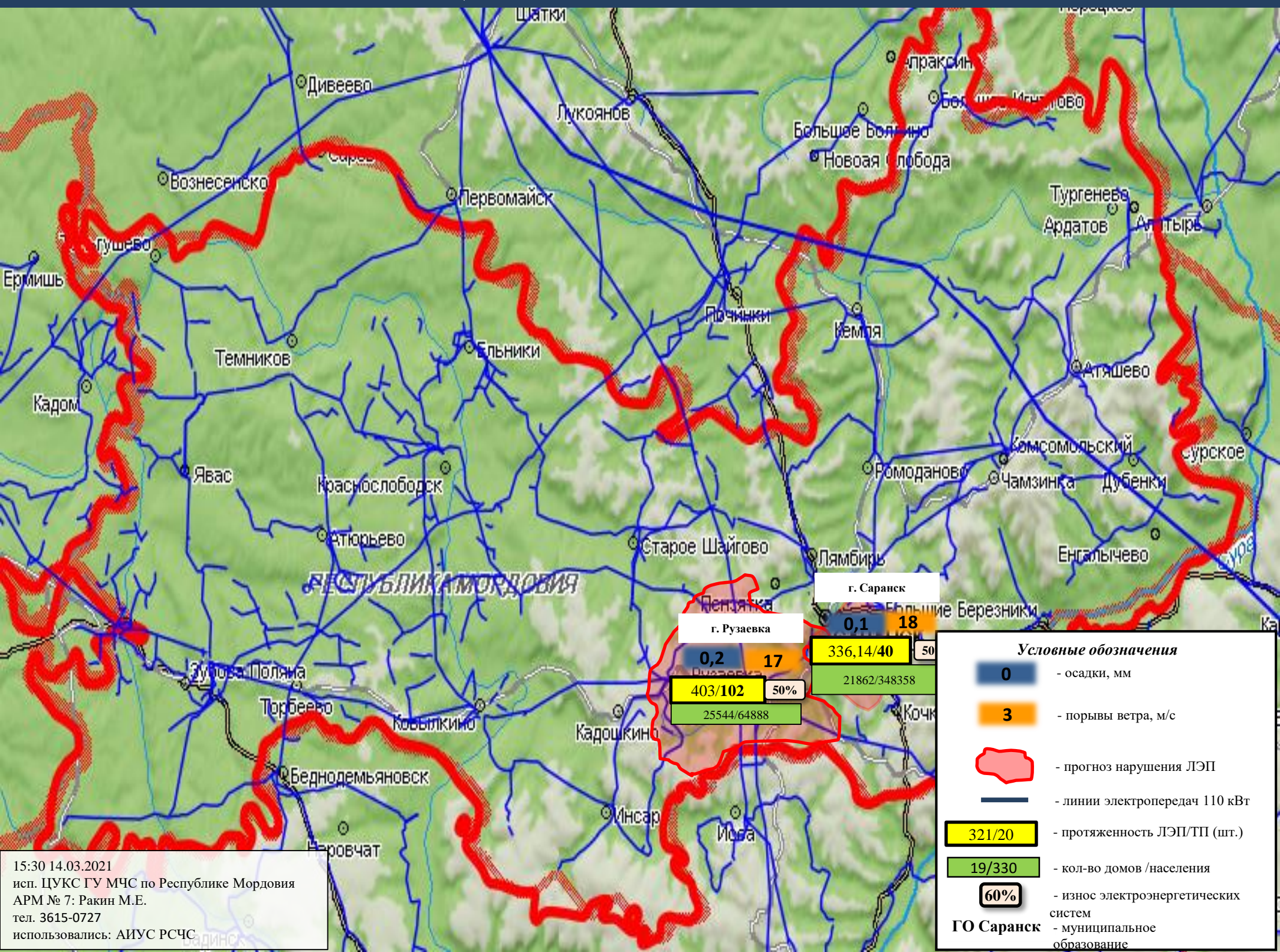
ПРОГНОЗ ВЕТРОВОЙ НАГРУЗКИ НА ТЕРРИТОРИИ РЕСПУБЛИКИ МОРДОВИЯ (ИР «Ventusky») (на 15.03.2021)



ПРОГНОЗ ВЕТРОВОЙ НАГРУЗКИ НА ТЕРРИТОРИИ РЕСПУБЛИКИ МОРДОВИЯ (на 15.03.2021)



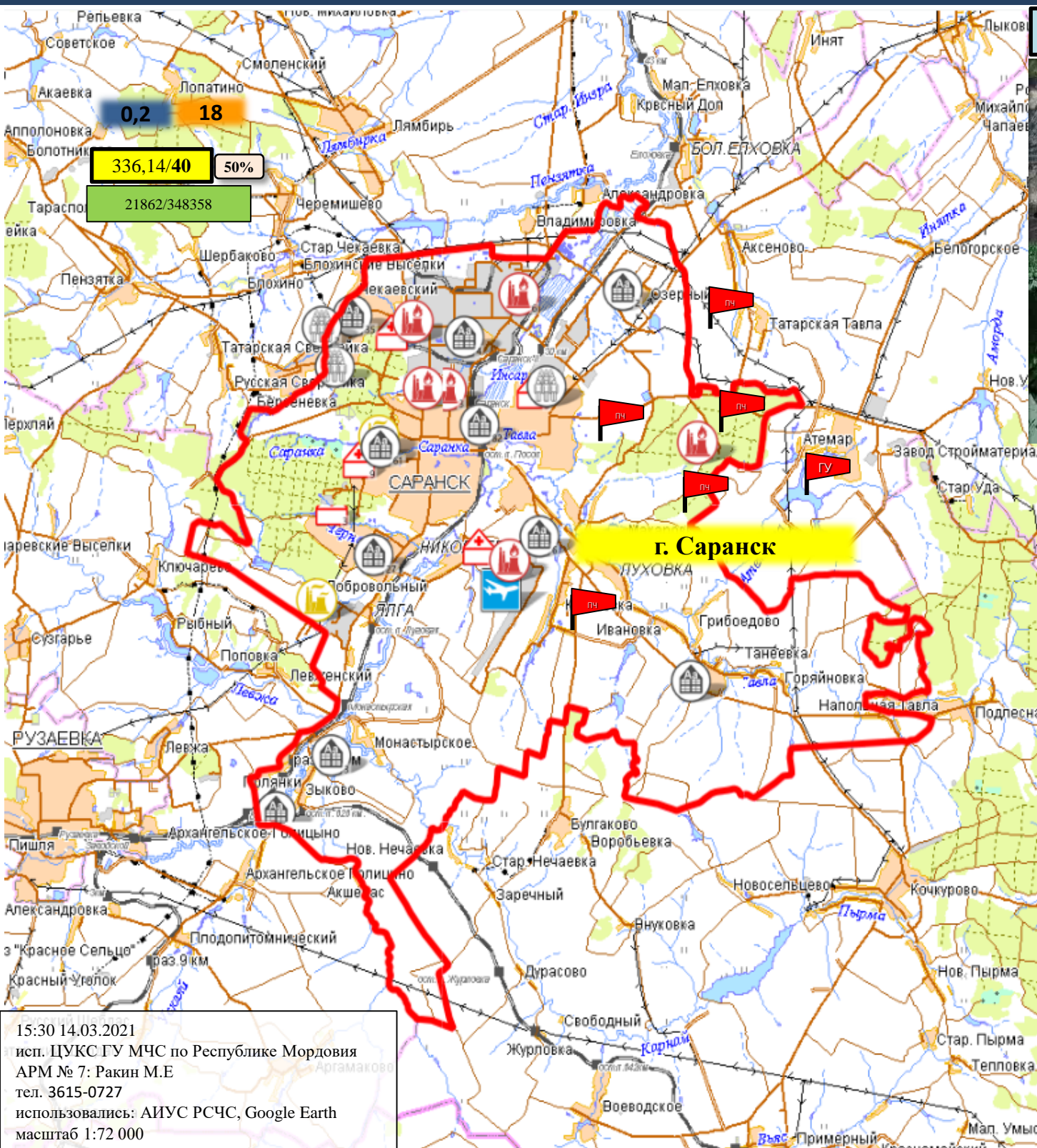
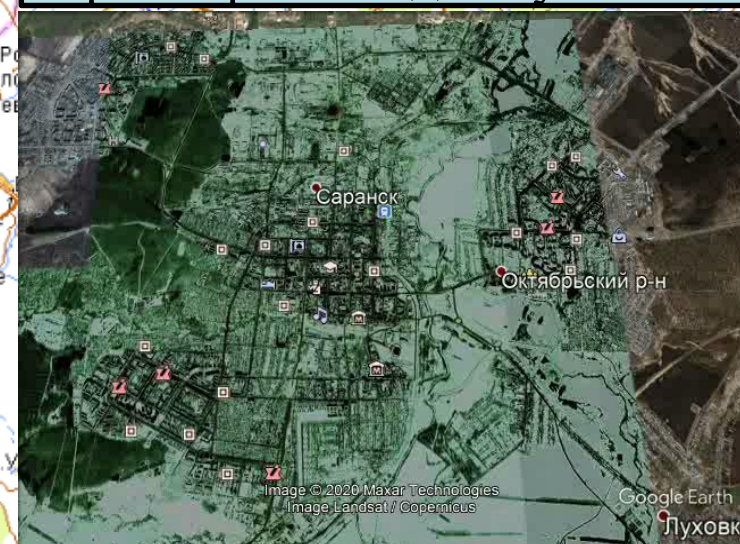
ИНФОРМАЦИОННЫЕ МАТЕРИАЛЫ ПО ПОРЫВАМ ВЕТРА НА ТЕРРИТОРИИ РЕСПУБЛИКИ МОРДОВИЯ (РИСК НАРУШЕНИЯ ЭЛЕКТРОСНАБЖЕНИЯ НА 15.03.2021)



15:30 14.03.2021
исп. ЦУКС ГУ МЧС по Республике Мордовия
АРМ № 7: Ракин М.Е.
тел. 3615-0727
использовались: АИУС РСЧС

ИНФОРМАЦИОННЫЕ МАТЕРИАЛЫ ПО РИСКУ НАРУШЕНИЯ ЭЛЕКТРОСНАБЖЕНИЯ НА ТЕРРИТОРИИ РЕСПУБЛИКИ МОРДОВИЯ (НА 15.03.2021)

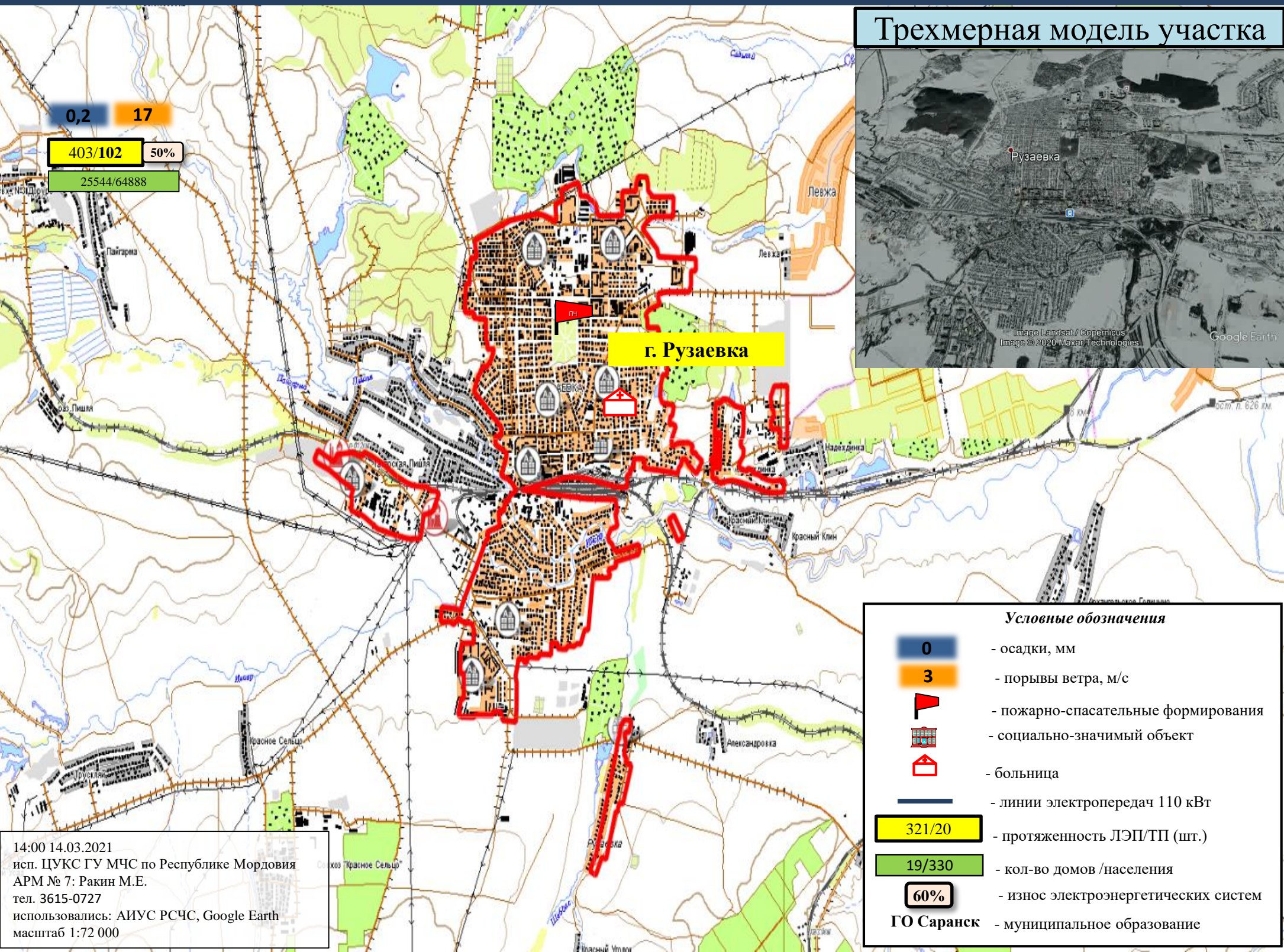
Трехмерная модель участка



Условные обозначения	
0	- осадки, мм
3	- порывы ветра, м/с
	- пожарно-спасательные формирования
	- социально-значимый объект
	- больница
	- линии электропередач 110 кВт
321/20	- протяженность ЛЭП/ТП (шт.)
19/330	- кол-во домов /населения
60%	- износ электроэнергетических систем
ГО Саранск	- муниципальное образование

15:30 14.03.2021
 исп. ЦУКС ГУ МЧС по Республике Мордовия
 АРМ № 7: Ракин М.Е
 тел. 3615-0727
 использовались: АИУС РСЧС, Google Earth
 масштаб 1:72 000

ИНФОРМАЦИОННЫЕ МАТЕРИАЛЫ ПО РИСКУ НАРУШЕНИЯ ЭЛЕКТРОСНАБЖЕНИЯ НА ТЕРРИТОРИИ РЕСПУБЛИКИ МОРДОВИЯ (НА 15.03.2021)



МОНИТОРИНГ ОБСТАНОВКИ НА ФАД РЕСПУБЛИКИ МОРДОВИЯ (АДСМ – дорожные условия в Республике Мордовия)



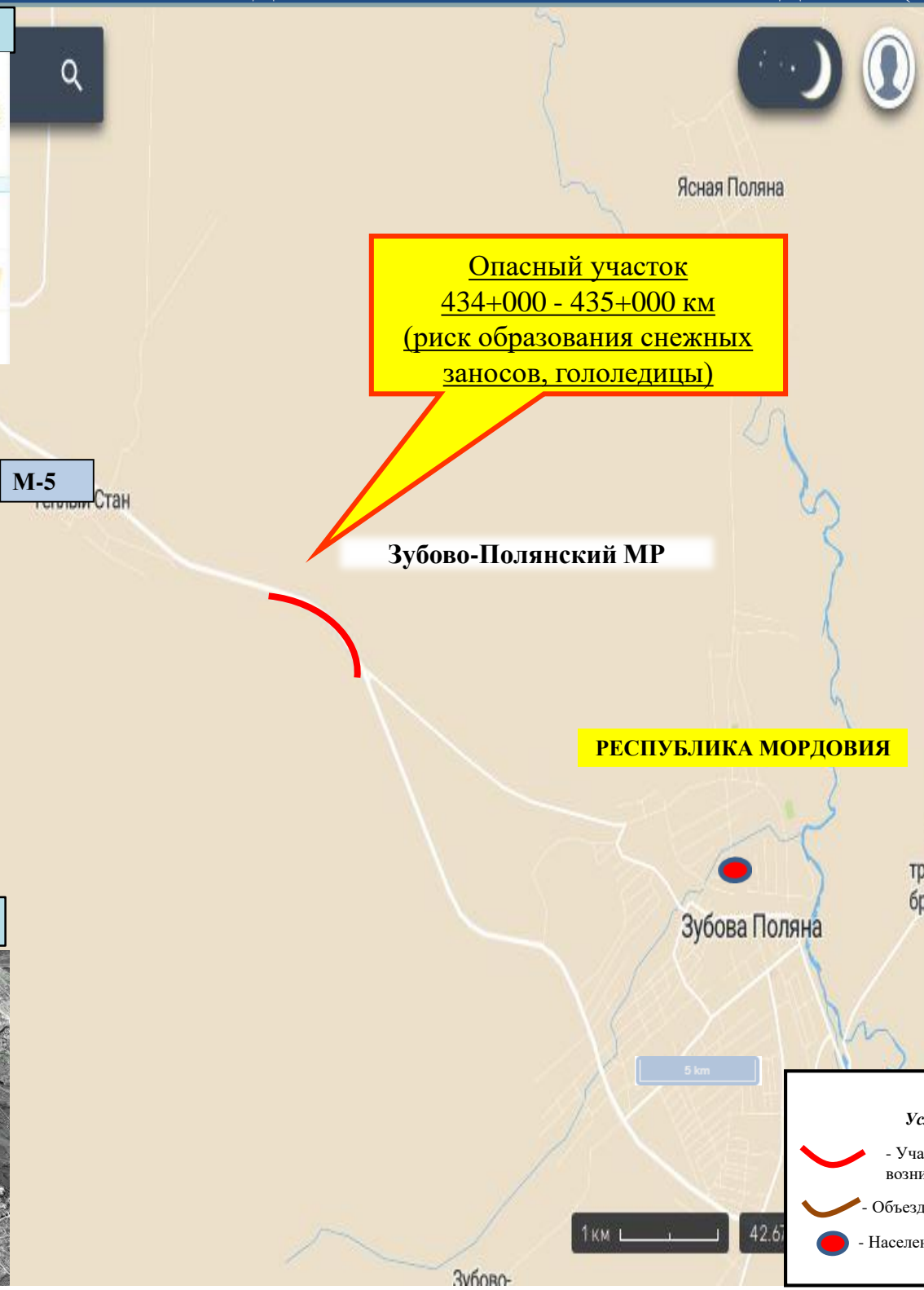
ИНФОРМАЦИОННЫЕ МАТЕРИАЛЫ ПО РИСКУ НАРУШЕНИЯ ТРАНСПОРТНОГО СООБЩЕНИЯ, СВЯЗАННЫХ С НЕБЛАГОПРИЯТНЫМИ МЕТЕОЯВЛЕНИЯМИ НА ФЕДЕРАЛЬНОЙ АВТОМОБИЛЬНОЙ ДОРОГЕ М-5 В РЕСПУБЛИКЕ МОРДОВИЯ (на 15.03.2021)

Прогноз метеоявлений



14:00 15.03.2021
Исп. ЦУКС ГУ МЧС России по Республике Мордовия Ракин М.Е.
тел. 3226-1131
Использовался АИУС-2030, Атлас Рисков, Google Earth, Gismeteo
Масштаб 1:50000

Трехмерная модель участка



Опасный участок
434+000 - 435+000 км
(риск образования снежных заносов, гололедицы)

Условные обозначения

- Участок автодороги с повышенным риском возникновения ДТП, нарушением движения
- Объездная дорога
- Населенный пункт

Атлас рисков и угроз

слои СОБЫТИЯ МАРШРУТЫ

Объект с массовым пребыванием людей

ТЕХНОГЕННЫЕ

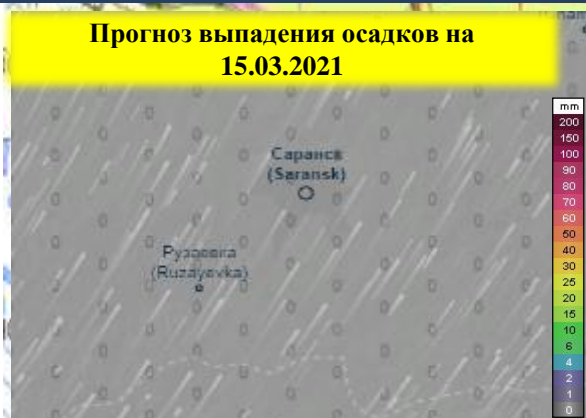
COVID-2019

Административные границы

Оперативный прогноз

ИНФОРМАЦИОННЫЕ МАТЕРИАЛЫ ПО ФЕДЕРАЛЬНОЙ АВТОМОБИЛЬНОЙ ДОРОГЕ М-5 В РЕСПУБЛИКЕ МОРДОВИЯ (РИСК НАРУШЕНИЯ ТРАНСПОРТНОГО СООБЩЕНИЯ НА 15.03.2021)

Прогноз выпадения осадков на
15.03.2021



Республика Мордовия

Опасный участок
434+000 - 435+000 км
(риск образования снежных
заносов, гололедицы)
420+000 - 422+000
457+000 - 458+000

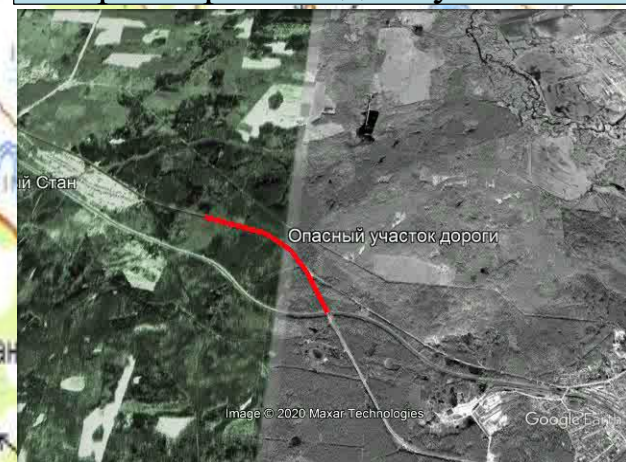
М-5

434 км



Зубово-Поляна

Трехмерная модель участка



Отрезанные н.п.: нет
Объездная дорога: нет

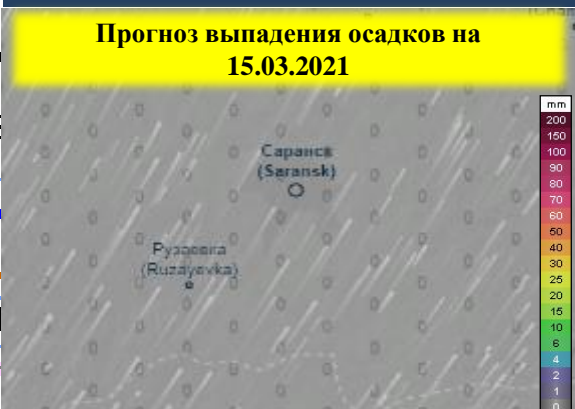
Условные обозначения

- СИС МЧС
- МНИСС ГЛОНАС
- социально-значимый объект
- линии электропередач 110 кВт
- объездная дорога

15:30 15.03.2021
Исп. ЦУКС ГУ МЧС России по Республике
Мордовия Ракин М.Е.
тел. 3226-1131
Использовался АИУС-2030, Атлас Рисков,
Google Earth, Gismeteo
Масштаб 1:50000

ИНФОРМАЦИОННЫЕ МАТЕРИАЛЫ ПО АВТОМОБИЛЬНОЙ ДОРОГЕ М-5 РЕСПУБЛИКИ МОРДОВИЯ (РИСК НАРУШЕНИЯ ТРАНСПОРТНОГО СООБЩЕНИЯ НА 15.03.2021)

Прогноз выпадения осадков на
15.03.2021



Опасный участок
115-118 км
(риск образования заторов)

Краснослободск

Синяково

115 км



Трехмерная модель участка



Условные обозначения

- СиС МЧС
- МНИСС ГЛОНАС
- социально-значимый объект
- больница городская
- линии электропередач 110 кВт
- объездная дорога

Отрезанные н.п.: нет
Объездная дорога: нет

15:30 15.03.2021
Исп. ЦУКС ГУ МЧС России по Республике
Мордовия Ракин М.Е.
тел. 3226-1131
Использовался АИУС-2030, Атлас Рисков,
Google Earth, Gismeteo
Масштаб 1:50000

ИНФОРМАЦИОННЫЕ МАТЕРИАЛЫ ПО АВТОМОБИЛЬНОЙ ДОРОГЕ Р-178 РЕСПУБЛИКИ МОРДОВИЯ (РИСК НАРУШЕНИЯ ТРАНСПОРТНОГО СООБЩЕНИЯ НА 15.03.2021)

Прогноз выпадения осадков на
15.03.2021

