

Общество с ограниченной ответственностью
«ТЕПЛОКОМПЛЕКТСЕРВИС»

430005, РМ, г. Саранск, ул. Большевистская, д. 60, офис 810

ОГРН 1161328050322 ИНН 1328012256 КПП 132601001

р/с 40702810539000002058

Мордовское отделение №8589 ПАО

«Сбербанк России»

БИК 048952615 к/с 30101810100000000615

Схема теплоснабжения
Зубово-Полянского городского поселения Зубово-
Полянского муниципального района Республики
Мордовия на период до 2034 года



/ Кандрашин О.С. /

(подпись и печать руководителя организации)

СОГЛАСОВАНО:

Глава Зубово-Полянского городского поселения Зубово-
Полянского муниципального района
Республики Мордовия



Мамуров В. Е.

2020 г.

Оглавление

Раздел 1 «Существующие и перспективные балансы тепловой мощности источников тепловой энергии и тепловой нагрузки потребителей»	3
1.1. Описание существующих и перспективных зон действия систем теплоснабжения и источников тепловой энергии	3
1.2. Существующие и перспективные балансы тепловой мощности и тепловой нагрузки в зонах действия источников тепловой энергии, в том числе работающих на единую тепловую сеть, на каждом этапе	20
1.3. Значения существующих и перспективных потерь тепловой энергии при ее передаче по тепловым сетям, включая потери тепловой энергии в тепловых сетях теплопередачей через теплоизоляционные конструкции теплопроводов и потери теплоносителя, с указанием затрат теплоносителя на компенсацию этих потерь	24
Раздел 2 «Существующие и перспективные балансы теплоносителя»	25
2.1. Существующие и перспективные балансы производительности водоподготовительных установок и максимального потребления теплоносителя теплопотребляющими установками потребителей	25
Раздел 3 «Технико-экономические показатели теплоснабжающих и теплосетевых организаций»	26
Раздел 4 «Предложения по строительству, реконструкции и техническому перевооружению источников тепловой энергии и тепловых сетей»	30
4.1. Температурный график отпуска тепловой энергии для каждого источника тепловой энергии или группы источников тепловой энергии в системе теплоснабжения, работающей на общую тепловую сеть, и оценку затрат при необходимости его изменения	30
4.2. Предложения по перспективной установленной тепловой мощности каждого источника тепловой энергии с предложениями по сроку ввода в эксплуатацию новых мощностей	30
4.3. Обоснование выбора приоритетного сценария развития системы теплоснабжения поселения, городского округа, города федерального значения	31
Раздел 5 «Перспективные топливные балансы»	32
5.1. Перспективные топливные балансы для каждого источника тепловой энергии по видам основного, резервного и аварийного топлива на каждом этапе	32
5.2. Потребляемые источником тепловой энергии виды топлива, включая местные виды топлива, а также используемые возобновляемые источники энергии	36
Раздел 6 «Решение об определении единой теплоснабжающей организации (организаций)»	36
6.1. Решение об определении единой теплоснабжающей организации (организаций)	36
6.2. Реестр зон деятельности единой теплоснабжающей организации (организаций)	36
6.3. Основания, в том числе критерии, в соответствии с которыми теплоснабжающая организация определена единой теплоснабжающей организацией	36
6.4. Информация о поданных теплоснабжающими организациями заявках на присвоение статуса единой теплоснабжающей организации	38
6.5. Реестр систем теплоснабжения, содержащий перечень теплоснабжающих организаций, действующих в каждой системе теплоснабжения, расположенных в границах поселения, городского округа, города федерального значения	38

Раздел 1 «Существующие и перспективные балансы тепловой мощности источников тепловой энергии и тепловой нагрузки потребителей»

1.1. Описание существующих и перспективных зон действия систем теплоснабжения и источников тепловой энергии

На территории Зубово-Полянского городского поселения Зубово-Полянского муниципального района в сфере теплоснабжения осуществляет производство и передачу тепловой энергии, обеспечивая теплоснабжение жилых и административных зданий городского поселения организация МП Зубово-Полянского муниципального района «Тепловые сети».

Теплоснабжение Зубово-Полянского городского поселения осуществляется от тринадцати котельных, работающих на природном газе. В котельной Ясно-Полянская ООШ установлены три котла типа Proterm, работающие в водогрейном режиме. Производительность котельной 0,129 Гкал/ч. Год ввода в эксплуатацию основного оборудования – 1991 г.

В котельной Детский сад №3 Ручеек установлены два котла типа КЧМ- 5, работающие в водогрейном режиме. Производительность котельной 0,138 Гкал/ч. Год ввода в эксплуатацию основного оборудования – 1985 г.

В котельной Детский сад №2 установлены два котла типа КСМ-12М, работающие в водогрейном режиме. Производительность котельной 0,172 Гкал/ч. Год ввода в эксплуатацию основного оборудования – 2004 г.

В котельной Зубово-Полянская СОШ №1 корпус 1-2 установлены четыре котла типа Proterm, работающие в водогрейном режиме. Производительность котельной 0,344 Гкал/ч. Год ввода в эксплуатацию основного оборудования – 1997 г.

В котельной Зубово-Полянская СОШ №1 корпус 3 установлены один котел типа ИШМА, один котел типа КЧМ, работающие в водогрейном режиме. Производительность котельной 0,172 Гкал/ч. Год ввода в эксплуатацию основного оборудования – 1970 г.

В котельной МБДОУ №5 Малышок установлены два котла типа Вахі, работающие в водогрейном режиме. Производительность котельной 0,103 Гкал/ч. Год ввода в эксплуатацию основного оборудования – 2007 г.

В котельной МБДОУ Зубово-Полянский детский сад «Дрозд» (Сказка) установлены два котла типа Taugus 200, работающие в водогрейном режиме. Производительность котельной 0,344 Гкал/ч. Год ввода в эксплуатацию основного оборудования – 2011 г.

В котельной МОУ Зубово-Полянская ООШ, ул. О. Кошевого, д.24 установлены два котла типа Вахi, работающие в водогрейном режиме. Производительность котельной 0,103 Гкал/ч. Год ввода в эксплуатацию основного оборудования – 2010 г.

В котельной МОУ Зубово-Полянская гимназия установлено два котла типа Taurus 250, работающие в водогрейном режиме. Производительность котельной 0,430 Гкал/ч. Год ввода в эксплуатацию основного оборудования – 2008 г.

В котельной МБУДОД ДЮСШ установлено три котла типа Junkers KN99-9, работающие в водогрейном режиме. Производительность котельной 0,255 Гкал/ч. Год ввода в эксплуатацию основного оборудования – 2006 г.

В котельной Черемушки установлено четыре котла типа КВа, работающие в водогрейном режиме. Производительность котельной 1,720 Гкал/ч. Год ввода в эксплуатацию основного оборудования – 1994 г.

В котельной 7 микрорайон установлено четыре котла типа КВа, работающие в водогрейном режиме. Производительность котельной 1,505 Гкал/ч. Год ввода в эксплуатацию основного оборудования – 2006 г.

В котельной СПТУ установлено три котла типа КВа, работающие в водогрейном режиме. Установленная производительность котельной 2,536 Гкал/ч, располагаемая производительность котельной 2,321 Гкал/ч, т.к. один котел марки КВа не подключен. Год ввода в эксплуатацию основного оборудования – 1994 г.

Котельные работают локально, на собственную зону теплоснабжения, обеспечивая тепловой энергией жилые и общественные здания. Общая протяженность тепловых сетей в двухтрубном исчислении от котельных составляет 3118,37 м. Компенсация тепловых удлинений осуществляется самокомпенсацией за счёт углов поворота трассы и П-образными компенсаторами.

Таблица 1 – Характеристики котлоагрегатов котельных

№, котла	Тип	Установленная мощность котла Гкал/час	Год ввода	Температурный график	КПД по режимной карте
Котельная Ясно-Полянская ООШ					
1	Proterm	0,043	1991	95-70	87%
2	Proterm	0,043	1991	95-70	87%
3	Proterm	0,043	1991	95-70	87%
Котельная Детский сад №3 Ручеек					
1	КЧМ-5	0,069	1985	95-70	78,7%
2	КЧМ-5	0,069	1985	95-70	78,7%
Котельная Детский сад №2					
1	КСМ-12М	0,086	2004	95-70	87,5%
2	КСМ-12М	0,086	2004	95-70	87,5%

Схема теплоснабжения
Зубово-Полянского городского поселения Зубово-Полянского муниципального района Республики Мордовия на период до 2034 года

Котельная Зубово-Полянская СОШ №1 корпус 1-2					
1	Proterm	0,086	1997	95-70	90%
2	Proterm	0,086	1997	95-70	90%
3	Proterm	0,086	1997	95-70	90%
4	Proterm	0,086	1997	95-70	90%
Котельная Зубово-Полянская СОШ №1 корпус 3					
1	ИШМА	0,086	1970	95-70	87,7%
2	КЧМ	0,086	1970	95-70	87,7%
Котельная МБДОУ №5 Малышок					
1	Baxi	0,052	2007	95-70	88,7%
2	Baxi	0,052	2007	95-70	88,7%
Котельная МБДОУ Зубово-Полянский детский сад «Дрозд» (Сказка)					
1	Taurus 200	0,172	2011	95-70	90,3%
2	Taurus 200	0,172	2011	95-70	90,3%
Котельная МОУ Зубово-Полянская ООШ, ул. О. Кошевого, д.24					
1	Baxi	0,052	2010	95-70	88,7%
2	Baxi	0,052	2010	95-70	88,7%
Котельная МОУ Зубово-Полянская гимназия					
1	Taurus 250	0,215	2008	95-70	89,6%
2	Taurus 250	0,215	2008	95-70	89,6%
Котельная МБУДОД ДЮСШ					
1	Junkers KN99-9	0,085	2006	95-70	90,6%
2	Junkers KN99-9	0,085	2006	95-70	90,6%
3	Junkers KN99-9	0,085	2006	95-70	90,6%
Котельная Черемушки					
1	KBa	0,430	1994	95-70	90,7%
2	KBa	0,430	1994	95-70	90,7%
3	KBa	0,430	1994	95-70	90,7%
4	KBa	0,430	1994	95-70	90,7%
Котельная 7 микрорайон					
1	KBa	0,430	2006	95-70	89,9%
2	KBa	0,430	2006	95-70	89,9%
3	KBa	0,430	2006	95-70	89,9%
4	KBa	0,215	2006	95-70	89,9%
Котельная СПТУ					
1	KBa	0,430	1994	95-70	90,7%
2	KBa	0,215	1994	95-70	90,7%
3	KBa	1,892	1994	95-70	90,7%

Таблица 2 – Характеристика насосов котельных

Тип насоса	Кол-во, шт.	Производительность, V, м3/ч	Напор, Н, м	Мощность, кВт
Котельная Ясно-Полянская ООШ				
Сетевой насос Wilo star-RS25/6	1	3,8	5,4	0,099
Подпиточный насос CL15GRS-01	1	1,1	10	0,12
Сетевой насос Wilo star-	2	6	8	0,067

Схема теплоснабжения
Зубово-Полянского городского поселения Зубово-Полянского муниципального района Республики Мордовия на период до 2034 года

RS32/8				
Котельная Детский сад №3 Ручеек				
Wilo Top-S 30/10	2	11	10	0,18
Котельная Детский сад №2				
Вихрь ЦН32/8	1	10,2	8	0,245
Wilo	1	-	-	0,245
Котельная Зубово-Полянская СОШ №1 корпус 1-2				
ВРН 120/280.50T	1	36	18,2	0,68
ВРН 150/340.65T	1	52	15	1,8
Сетевой насос Wilo star-RS30/8	4	5,8	8	0,6
Котельная Зубово-Полянская СОШ №1 корпус 3				
TOP-S 30/10	1	11	10	0,18
DAB	1	-	-	0,18
Котельная МБДОУ №5 Малышок				
Сетевой насос DAB TF110 S1	1	-	-	0,264
Сетевой насос DAB A80/180XM	1	8,7	9	0,244
Подпиточный насос DAB KPS 30/16M	1	1,8	32,5	0,47
Котельная МБДОУ Зубово-Полянский детский сад «Дрозд» (Сказка)				
Сетевой насос Wilo TOP S40/15	2	21	15	0,905
Насос ГВС Wilo TOP-S30/10	1	11	10	0,18
Насос ГВС Wilo TOP-S30/7	1	7,5	7	0,195
Рециркуляционный насос ГВС Wilo Star RS 25/6	1	3,8	5,4	0,084
Рециркуляционный насос ГВС Wilo TOP S25/10	1	11	10	0,38
Подпиточный насос DAB KPS 30/16M	1	-	-	0,47
Котельная МОУ Зубово-Полянская ООШ, ул. О. Кошеного, д.24				
DAB A80/180XM	1	8,7	9	0,244
DAB A80/180XM	1	8,7	9	0,256
Подпиточный насос DAB KPS 30/16M	1	1,8	32,5	0,47
Котельная МОУ Зубово-Полянская гимназия				
Сетевой насос Wilo TOP-550/15	2	-	-	1,54
Рециркуляционный насос Wilo TOP-RL30/6,5	2	10	6,5	0,245
Сетевой насос ГВС Wilo	1	-	-	0,25
Сетевой насос ГВС Wilo	1	-	-	0,084
Рециркуляционный насос ГВС Wilo TOP-RL30/4	2	9	4	0,18
Котельная МБУДОД ДЮСШ				
Сетевой насос Wilo TOP-S40/10	1	21	10	0,585
Сетевой насос Wilo TOP-	1	21	10	0,65

Схема теплоснабжения
Зубово-Полянского городского поселения Зубово-Полянского муниципального района Республики Мордовия на период до 2034 года

S40/10				
Сетевой насос Wilo Star RS 25/6	1	3,8	5,4	0,093
Насос ГВС Wilo TOP RL 30/4	1	9	4	0,18
Насос ГВС Wilo TOP RL 25/7,5	1	3	5,5	0,205
Подпиточный насос DAB KPF 30/16M	1	1,8	32,5	0,53
Котельная Черемушки				
Сетевой насос DAB ВРН160/340.65T	2	45,7	10,9	1,8
Подпиточный насос	2	-	-	0,4
Котельная 7 микрорайон				
Сетевой насос loward FLC 50-15T	1	17,5	4,9	2,5
Подпиточный насос	2	-	-	0,4
Котельная СПТУ				
Сетевой насос WILO IL 65/160-7,5/2	1	89	33	16
Сетевой насос WILO IL 65/160-16/2	2	-	-	16

Схема теплоснабжения
Зубово-Полянского городского поселения Зубово-Полянского муниципального района Республики Мордовия на период до 2034 года

Таблица 3 – Характеристика потребителей котельных Зубово-Полянского городского поселения

№	Наименование потребителя	Адрес	Расчетная нагрузка на отопление, Гкал/ч	Расчетная нагрузка на вентиляцию, Гкал/ч	Расчетная нагрузка на ГВС, Гкал/ч	Суммарная нагрузка, Гкал/ч
Котельная Ясно-Полянская ООШ						
1	Здание школы	п.Ясная Поляна, ул.Школьная, д.8а	0,102	-	-	0,102
	Итого:		0,102	-	-	0,102
Котельная Детский сад №3 Ручеек						
1	Здание детского сада	р.п.Зубова Поляна, ул.Тургенева, д.15а	0,098	0,026	-	0,124
	Итого:		0,098	0,026	-	0,124
Котельная Детский сад №2						
1	Детский сад №2	р.п.Зубова Поляна, ул.Советская, д.21	0,041	-	-	0,041
2	Склад №1	р.п.Зубова Поляна, ул.Советская, д.21	0,003	-	-	0,003
3	Склад №2	р.п.Зубова Поляна, ул.Советская, д.21	0,001	-	-	0,001
	Итого:		0,045	-	-	0,045
Котельная Зубово-Полянская СОШ №1 корпус 1-2						
1	Здание корпуса №2 МОУ Зубово-Полянская СОШ №1	р.п.Зубова Поляна, ул.Новикова-Прибоя, д.19б	0,082	-	-	0,082
2	Тамбур	р.п.Зубова Поляна, ул.Новикова-Прибоя, д.19б	0,001	-	-	0,001
3	Тамбур	р.п.Зубова Поляна, ул.Новикова-Прибоя, д.19б	0,001	-	-	0,001
4	Здание корпуса №1 МОУ Зубово-Полянская СОШ №1	р.п.Зубова Поляна, ул.Новикова-Прибоя, д.19б	0,299	-	-	0,299
5	Тамбур	р.п.Зубова Поляна, ул.Новикова-Прибоя, д.19б	0,001	-	-	0,001

Схема теплоснабжения
Зубово-Полянского городского поселения Зубово-Полянского муниципального района Республики Мордовия на период до 2034 года

6	Склад	р.п.Зубова Поляна, ул.Новикова-Прибоя, д.19б	0,013	-	-	0,013
7	Гараж	р.п.Зубова Поляна, ул.Новикова-Прибоя, д.19б	0,007	-	-	0,007
8	Уборная	р.п.Зубова Поляна, ул.Новикова-Прибоя, д.19б	0,001	-	-	0,001
	Итого:		0,404	-	-	0,404
Котельная Зубово-Полянская СОШ №1 корпус 3						
1	Здание корпуса №3 МОУ Зубово-Полянская СОШ №1	р.п.Зубова Поляна, ул.Советская, д.12	0,075	-	-	0,075
2	Пристройка	р.п.Зубова Поляна, ул.Советская, д.12	0,002	-	-	0,002
3	Уборная	р.п.Зубова Поляна, ул.Советская, д.12	0,000	-	-	0,000
	Итого:		0,077	-	-	0,077
Котельная МБДОУ №5 Малышок						
1	Детский сад	р.п. Зубова Поляна, ул. Мелиоративная, д.8б	0,036	0,010	-	0,045
2	Продуктовый склад	р.п. Зубова Поляна, ул. Мелиоративная, д.8б	0,007	-	-	0,007
3	Столовая	р.п. Зубова Поляна, ул. Мелиоративная, д.8	0,005	-	-	0,005
4	МОУ Зубово-Полянская ООШ, ул. О. Кошевого, д.24 корпус 2	р.п. Зубова Поляна, ул. Мелиоративная, д.8	0,028	-	-	0,028
	Итого:		0,076	0,010	-	0,086
Котельная МБДОУ Зубово-Полянский детский сад «Дрозд» (Сказка)						
1	МБДОУ Зубово-Полянский детский сад "Дрозд"	р.п. Зубова Поляна, ул. Крупской, д.1	0,109	-	0,022	0,109
	Итого:		0,109	-	0,022	0,131
Котельная МОУ Зубово-Полянская ООШ, ул. О. Кошевого, д.24						
1	Корпус №1	п. Зубова Поляна, ул. О. Кошевого, д.24	0,038	-	-	0,038
2	Мастерские	п. Зубова Поляна, ул. О. Кошевого, д.24	0,004	-	-	0,004
	Итого:		0,043	-	-	0,043
Котельная МОУ Зубово-Полянская гимназия						

Схема теплоснабжения
Зубово-Полянского городского поселения Зубово-Полянского муниципального района Республики Мордовия на период до 2034 года

1	Здание гимназии	п. Зубова Поляна, ул. Советская, д. 50В	0,211	0,042	0,011	0,253
2	Пристрой	п. Зубова Поляна, ул. Советская, д. 50В	0,118	0,025		0,143
	Итого:		0,329	0,067	0,011	0,407
Котельная МБУДОД ДЮСШ						
1	Физкультурно-спортивный комплекс	п. Зубова Поляна, пер. Почтовый, д.18А	0,043	-	-	0,043
2	Пристрой	п. Зубова Поляна, пер. Почтовый, д.18А	0,170	-	-	0,170
	Итого:		0,213	-	-	0,213
Котельная Черемушки						
1	ул. Гоголя, д.15а	п. Зубова Поляна, ул. Гоголя, д.15а	0,067	-	-	0,067
2	ул. Герцена, д.28	п. Зубова Поляна, ул. Герцена, д.28	0,030	-	-	0,030
3	ул. Герцена, д.33	п. Зубова Поляна, ул. Герцена, д.33	0,030	-	-	0,030
4	ул. Н. Прибоя, д.90	п. Зубова Поляна, ул. Н. Прибоя, д.90	0,059	-	-	0,059
5	ул. Н. Прибоя, д.91	п. Зубова Поляна, ул. Н. Прибоя, д.91	0,030	-	-	0,030
6	ул. Л. Толстого, д.1	п. Зубова Поляна, ул. Л. Толстого, д.1	0,134	-	-	0,134
7	Детский сад "Березка»		0,033	-	-	0,033
	Итого:		0,383	-	-	0,383
Котельная 7 микрорайон						
1	ул. Советская, д.74	п. Зубова Поляна, ул. Советская, д.74	0,096	-	-	0,096
2	ул. Советская, д.72	п. Зубова Поляна, ул. Советская, д.72	0,091	-	-	0,091
3	ул. Советская, д.70	п. Зубова Поляна, ул. Советская, д.70	0,039	-	-	0,039
4	ул. Советская, д.76	п. Зубова Поляна, ул. Советская, д.76	0,040	-	-	0,040
5	ул. Тургенева, д.58А	п. Зубова Поляна, ул. Тургенева, д.58А	0,061	-	-	0,061
6	ул. Тургенева, д.21Б	п. Зубова Поляна, ул. Тургенева, д.21Б	0,060	-	-	0,060
7	Административное здание	п. Зубово-Поляна, ул. Советская, д.70А	0,018	-	-	0,018
8	Гараж	п. Зубово-Поляна, ул. Советская, д.70А	0,040	-	-	0,040
9	Передвижной вагончик (монтерская)	п. Зубово-Поляна, ул. Советская, д.70А	0,001	-	-	0,001
10	Передвижной вагончик (архив)	п. Зубово-Поляна, ул. Советская, д.70А	0,001	-	-	0,001
	Итого:		0,447	-	-	0,447
Котельная СПТУ						
1	ул.Студенческая, д.3	п. Школа тракторных бригадиров, ул.Студенческая, д.3	0,053	-	-	0,053
2	ул.Студенческая, д.5	п. Школа тракторных бригадиров, ул.Студенческая, д.5	0,054	-	-	0,054

Схема теплоснабжения
Зубово-Полянского городского поселения Зубово-Полянского муниципального района Республики Мордовия на период до 2034 года

3	ул.Студенческая, д.9	п. Школа тракторных бригадиров, ул.Студенческая, д.9	0,050	-	-	0,050
4	Мастерская по тракторам	п. Школа тракторных бригадиров, ул.Садова, д.2	0,034	-	-	0,034
5	Учебный корпус старый (общебытовой)	п. Школа тракторных бригадиров, ул.Садова, д.2	0,150	-	-	0,150
6	Гараж	п. Школа тракторных бригадиров, ул.Садова, д.2	0,019	-	-	0,019
7	Учебный корпус (центр)	п. Школа тракторных бригадиров, ул.Садова, д.2	0,128	-	-	0,128
8	Мастерские сварщиков	п. Школа тракторных бригадиров, ул.Садова, д.2	0,038	-	-	0,038
9	Общежитие	п. Школа тракторных бригадиров, ул.Садова, д.2	0,087	-	-	0,087
10	Детский сад, Начальная школа		0,253	-	-	0,253
	Итого:		0,866	-	-	0,866

Схема теплоснабжения
Зубово-Полянского городского поселения Зубово-Полянского муниципального района Республики Мордовия на период до 2034 года

Таблица 4 – Параметры тепловых сетей Зубово-Полянского городского поселения

Наименование начала участка тепловой сети	Наименование конца участка тепловой сети	Внутренний диаметр трубопроводов на участке Дн, м	Длина трубопровода (в двухтрубном исчислении), м	Теплоизоляционный материал	Вид прокладки тепловой сети	Год ввода в эксплуатацию (перекладки)	Средняя глубина заложения оси трубопроводов Н, м
Котельная Ясно-Полянская ООШ							
Котельная СОШ Ясная Поляна	ООШ Ясная Поляна	0,069	31,27		Надземная	1990 год	-
Котельная Детский сад №3 Ручеек							
Котельная ДС Ручеек	Детский сад «Ручеек»	0,082	36,82		Надземная	1990 год	-
Котельная Детский сад №2							
Котельная Советская 21	ТУ-1	0,069	23,22		Надземная	1990 год	-
ТУ-1	Детский сад №2	0,069	18,81		Надземная	1990 год	-
ТУ-1	Склад	0,069	1,12		Надземная	1990 год	-
Котельная Зубово-Полянская СОШ №1 корпус 1-2							
Котельная Новикова приборя 196	ТУ-1	0,100	25,84		Подземная бесканальная	1990 год	-
ТУ-1	Спортзал	0,100	43,36		Надземная	1990 год	-
ТУ-1	ТУ-2	0,100	10,59		Надземная	1990 год	-
ТУ-2	Корпус №2	0,100	4,15		Надземная	1990 год	-
ТУ-2	Корпус 1	0,100	56,86		Надземная	1990 год	-

Схема теплоснабжения
Зубово-Полянского городского поселения Зубово-Полянского муниципального района Республики Мордовия на период до 2034 года

Наименование начала участка тепловой сети	Наименование конца участка тепловой сети	Внутренний диаметр трубопроводов на участке Дн, м	Длина трубопровода (в двухтрубном исчислении), м	Теплоизоляционный материал	Вид прокладки тепловой сети	Год ввода в эксплуатацию (перекладки)	Средняя глубина заложения оси трубопроводов Н, м
Котельная Зубово-Полянская СОШ №1 корпус 3							
Котельная Советская 12	СОШ №1, советская 12	0,082	65,04		Надземная	1990 год	-
Котельная МБДОУ №5 Малышок							
ТУ-2	ТУ-3	0,100	14,69		Надземная	1990 год	-
Детский сад Малышок	ТУ-1	0,050	8,01		Надземная	1990 год	-
ТУ-1	ТУ-2	0,050	30,6		Надземная	1990 год	-
ТУ-2	Детский сад	0,050	5,4		Надземная	1990 год	-
ТУ-3	Столовая	0,040	19,73		Надземная	1990 год	-
ТУ-3	Школа	0,040	27,44		Надземная	1990 год	-
ТУ-1	Склад	0,021	14,22		Подземная бесканальная	1990 год	-
Котельная МБДОУ Зубово-Полянский детский сад «Дрозд» (Сказка)							
Котельная МБДОУ детский сад Сказка	Детский сад	0,100	45,15		Подземная бесканальная	1990 год	-
Котельная МБДОУ детский сад Сказка	Детский сад	0,04/0,033	45,15		Подземная бесканальная	1990 год	-
Котельная МОУ Зубово-Полянская ООШ, ул. О. Кошевого, д.24							

Схема теплоснабжения
Зубово-Полянского городского поселения Зубово-Полянского муниципального района Республики Мордовия на период до 2034 года

Наименование начала участка тепловой сети	Наименование конца участка тепловой сети	Внутренний диаметр трубопроводов на участке Дн, м	Длина трубопровода (в двухтрубном исчислении), м	Теплоизоляционный материал	Вид прокладки тепловой сети	Год ввода в эксплуатацию (перекладки)	Средняя глубина заложения оси трубопроводов Н, м
Котельная МОУ Зубово-Полянская ООШ, ул. О. Кошевого, д.24	ТУ-1	0,050	6,86		Надземная	1990 год	-
ТУ-1	Мастерские	0,050	33,19		Надземная	1990 год	-
ТУ-1	Школа	0,050	36,46		Надземная	1990 год	-
Котельная МОУ Зубово-Полянская гимназия							
Котельная МОУ ЗП Гимназия	К№1	0,100	132,05		Надземная	1990 год	-
К№1	Гимназия	0,100	40		Надземная	1990 год	-
Котельная МОУ ЗП Гимназия ГВС	К№1 ГВС	0,033/0,033	132,05		Надземная	1990 год	-
К№1 ГВС	Гимназия ГВС	0,033/0,033	40		Надземная	1990 год	-
Котельная МБУДОД ДЮСШ							
Котельная МБУДОД ДЮСШ	ДЮСШ	0,100	29,63		Надземная	1990 год	-
Котельная Черемушки							
ТУ-1	ТУ-2	0,15	175		Надземная	1959 год	-
ТУ-1	ТУ-1.1	0,15	30		Надземная	2003 год	-

Схема теплоснабжения
Зубово-Полянского городского поселения Зубово-Полянского муниципального района Республики Мордовия на период до 2034 года

Наименование начала участка тепловой сети	Наименован ие конца участка тепловой сети	Внутрен ний диаметр трубопро водов на участке Дн, м	Длина трубопр овода (в двухтру бном исчисле нии), м	Теплоизоляционный материал	Вид прокладки тепловой сети	Год ввода в эксплуатацию (перекладки)	Средняя глубина заложения оси трубопровод ов Н, м
ТУ-4	ТУ-5	0,1	25		Надземная	2003 год	-
ТУ-5	ТУ-6	0,1	10		Надземная	2003 год	-
ТУ-2	ТУ-3	0,1	60		Надземная	1959 год	-
ТУ-2	ул. Толстого, д1	0,1	120		Надземная	2003 год	-
ТУ-6	ул. Герцена, д.28	0,1	40		Надземная	2003 год	-
Котельная мкрп Черемушки	ТУ-1	0,1	88		Надземная	2003 год	-
ТУ-3	ТУ-4	0,01	8		Надземная	1959 год	-
ТУ-6	ул. Герцена, д.33	0,082	189		Надземная	1959 год	-
ТУ-1.1	ул. Гоголя, д.15а	0,069	65		Надземная	1959 год	-
ТУ-3	Детский сад	0,069	58		Надземная	1959 год	-
ТУ-4	ул. Н. Прибоя, д.91	0,05	4		Надземная	1959 год	-
ТУ-5	ул. Н. Прибоя, д.90	0,05	6		Надземная	1959 год	-
Котельная 7 микрорайон							

Схема теплоснабжения
Зубово-Полянского городского поселения Зубово-Полянского муниципального района Республики Мордовия на период до 2034 года

Наименование начала участка тепловой сети	Наименован ие конца участка тепловой сети	Внутрен ний диаметр трубопро водов на участке Дн, м	Длина трубопр овода (в двухтру бном исчисле нии), м	Теплоизоляционный материал	Вид прокладки тепловой сети	Год ввода в эксплуатацию (перекладки)	Средняя глубина заложения оси трубопровод ов Н, м
Котельная 7-й микрорайон	ТУ-1	0,207	31,5		Надземная	1959 год	-
ТУ-1	ТУ-2	0,15	22,11		Надземная	1959 год	-
ТУ-6*	ТУ-7	0,15	20		Надземная	2003 год	-
ТУ-4	ТУ-6*	0,15	70		Надземная	1959 год	-
ТУ-1	ТУ-4	0,15	30,2		Надземная	1959 год	-
ТУ-5	ТУ-6	0,125	24,15		Надземная	2003 год	-
ТУ-7	ТУ-9	0,125	46,34		Надземная	1959 год	-
ТУ-4	ТУ-5	0,125	50,39		Надземная	1959 год	-
ТУ-9	ТУ-10	0,125	163,14		Надземная	1959 год	-
ТУ-6	ТУ-8	0,125	37,11		Надземная	1959 год	-
ТУ-2	ТУ-38*	0,1	22,14		Надземная	1959 год	-
ТУ-38*	ТУ-3	0,1	46,79		Надземная	1959 год	-
ТУ-10	ТУ-11	0,1	35,78		Надземная	1959 год	-
ТУ-11	ул. Советская, 7 6	0,069	6,26		Надземная	1959 год	-
ТУ-8	ул. Советская, 7 2	0,069	14,97		Надземная	1959 год	-

Схема теплоснабжения
Зубово-Полянского городского поселения Зубово-Полянского муниципального района Республики Мордовия на период до 2034 года

Наименование начала участка тепловой сети	Наименование конца участка тепловой сети	Внутренний диаметр трубопроводов на участке Дн, м	Длина трубопровода (в двухтрубном исчислении), м	Теплоизоляционный материал	Вид прокладки тепловой сети	Год ввода в эксплуатацию (перекладки)	Средняя глубина заложения оси трубопроводов Н, м
ТУ-6	ул. Советская, 74	0,069	4,02		Надземная	1959 год	-
ТУ-7	ул. Тургенева, 58А	0,069	2		Надземная	1959 год	-
ТУ-5	ул. Тургенева, 21(Общежитие)	0,069	1,5		Надземная	1959 год	-
ТУ-3	Электротеплосеть(гараж)	0,05	11,71		Надземная	1959 год	-
ТУ-2	Электротеплосеть(склад+вагончик)	0,05	2,05		Надземная	1959 год	-
ТУ-10	ул. Советская, 70	0,05	60		Надземная	1959 год	-
Котельная СПТУ							
ТУ-1	ТУ-2	0,207	35,5		Надземная	2003 год	-
ТУ-2	ТУ-3	0,207	48		Надземная	1959 год	-
ТУ-1	Общежитие	0,207	60		Надземная	2003 год	-
Котельная ШТБ	ТУ-1	0,207	3		Надземная	1959 год	-
ТУ-2	Мастерская по тракторам	0,15	29		Надземная	1959 год	-

Схема теплоснабжения
Зубово-Полянского городского поселения Зубово-Полянского муниципального района Республики Мордовия на период до 2034 года

Наименование начала участка тепловой сети	Наименован ие конца участка тепловой сети	Внутрен ний диаметр трубопро водов на участке Дн, м	Длина трубопр овода (в двухтру бном исчисле нии), м	Теплоизоляционный материал	Вид прокладки тепловой сети	Год ввода в эксплуатацию (перекладки)	Средняя глубина заложения оси трубопровод ов Н, м
ТУ-6	ТУ-7	0,1	30		Надземная	1959 год	-
ТУ-7	ул.Студенческ ая, д.3	0,1	30		Надземная	1959 год	-
ТУ-7	ТУ-8	0,1	10		Надземная	2003 год	-
ТУ-9	ул.Студенческ ая, д.5	0,1	30		Надземная	1959 год	-
ТУ-9	ул.Студенческ ая, д.9	0,1	40		Надземная	2003 год	-
ТУ-8	ТУ-9	0,1	45,5		Надземная	1959 год	-
ТУ-6	Учебный корпус	0,1	1		Надземная	1959 год	-
ТУ-4	Гараж	0,1	13		Надземная	1959 год	-
ТУ-5	ТУ-5*	0,1	10		Надземная	1959 год	-
ТУ-5*	ТУ-6	0,1	20		Надземная	1959 год	-
ТУ-3	Учебный корпус (старый)	0,1	23		Надземная	1959 год	-
ТУ-4	ТУ-5	0,1	30		Надземная	1959 год	-
ТУ-3	ТУ-4	0,1	82,5		Надземная	1959 год	-

Схема теплоснабжения
Зубово-Полянского городского поселения Зубово-Полянского муниципального района Республики Мордовия на период до 2034 года

Наименование начала участка тепловой сети	Наименован ие конца участка тепловой сети	Внутрен ний диаметр трубопро водов на участке Дн, м	Длина трубопр овода (в двухтру бном исчисле нии), м	Теплоизоляционный материал	Вид прокладки тепловой сети	Год ввода в эксплуатацию (перекладки)	Средняя глубина заложения оси трубопровод ов Н, м
ТУ-9	Детский сад, Начальная школа	0,1	10		Надземная	1959 год	-
ТУ-8	Мастерские	0,05	10		Надземная	1959 год	-

На основании проведенных гидравлических расчетов и анализа тепловых нагрузок в зоне действия энергоисточника определено, что для обеспечения тепловых нагрузок не требуется модернизация котельных.

1.2. Существующие и перспективные балансы тепловой мощности и тепловой нагрузки в зонах действия источников тепловой энергии, в том числе работающих на единую тепловую сеть, на каждом этапе

Балансы существующей на базовый период схемы теплоснабжения тепловой мощности и перспективной тепловой нагрузки в каждой из зон действия источников тепловой энергии с определением резервов (дефицитов) существующей располагаемой тепловой мощности источников тепловой энергии, устанавливаемых на основании величины расчетной тепловой нагрузки приведены в таблице 5.

Таблица 5 – Балансы тепловой мощности и присоединенной тепловой нагрузки, Гкал/ч.

Наименование источника теплоснабжения, период	Установленная мощность, Гкал/ч	Располагаемая мощность, Гкал/ч	Тепловая мощность нетто, Гкал/ч	Собственные нужды, Гкал/ч	Потери в тепловых сетях, Гкал/ч	Присоединенная нагрузка, Гкал/ч			Резерв (+)/Дефицит (-)
						отопление и вентиляция	ГВС	Всего	
Котельная Ясно-Полянская ООШ									
2019	0,129	0,129	0,128	0,001	0,002	0,102	-	0,102	0,024
2020	0,129	0,129	0,128	0,001	0,002	0,102	-	0,102	0,024
2021	0,129	0,129	0,128	0,001	0,002	0,102	-	0,102	0,024
2022	0,129	0,129	0,128	0,001	0,002	0,102	-	0,102	0,024
2023	0,129	0,129	0,128	0,001	0,002	0,102	-	0,102	0,024
2024	0,129	0,129	0,128	0,001	0,002	0,102	-	0,102	0,024
В период 2025-2029 гг.	0,129	0,129	0,128	0,001	0,002	0,102	-	0,102	0,024
В период 2030-2034 гг.	0,129	0,129	0,128	0,001	0,002	0,102	-	0,102	0,024
Котельная Детский сад №3 Ручеек									
2019	0,138	0,138	0,136	0,002	0,002	0,124	-	0,124	0,010
2020	0,138	0,138	0,136	0,002	0,002	0,124	-	0,124	0,010
2021	0,138	0,138	0,136	0,002	0,002	0,124	-	0,124	0,010
2022	0,138	0,138	0,136	0,002	0,002	0,124	-	0,124	0,010
2023	0,138	0,138	0,136	0,002	0,002	0,124	-	0,124	0,010
2024	0,138	0,138	0,136	0,002	0,002	0,124	-	0,124	0,010
В период 2025-2029 гг.	0,138	0,138	0,136	0,002	0,002	0,124	-	0,124	0,010
В период 2030-2034 гг.	0,138	0,138	0,136	0,002	0,002	0,124	-	0,124	0,010
Котельная Детский сад №2									
2019	0,172	0,172	0,171	0,001	0,002	0,045	-	0,045	0,124

Схема теплоснабжения
Зубово-Полянского городского поселения Зубово-Полянского муниципального района Республики Мордовия на период до 2034 года

Наименование источника теплоснабжения, период	Установленная мощность, Гкал/ч	Располагаемая мощность, Гкал/ч	Тепловая мощность нетто, Гкал/ч	Собственные нужды, Гкал/ч	Потери в тепловых сетях, Гкал/ч	Присоединенная нагрузка, Гкал/ч			Резерв (+)/Дефицит (-)
						отопление и вентиляция	ГВС	Всего	
2020	0,172	0,172	0,171	0,001	0,002	0,045	-	0,045	0,124
2021	0,172	0,172	0,171	0,001	0,002	0,045	-	0,045	0,124
2022	0,172	0,172	0,171	0,001	0,002	0,045	-	0,045	0,124
2023	0,172	0,172	0,171	0,001	0,002	0,045	-	0,045	0,124
2024	0,172	0,172	0,171	0,001	0,002	0,045	-	0,045	0,124
В период 2025-2029 гг.	0,172	0,172	0,171	0,001	0,002	0,045	-	0,045	0,124
В период 2030-2034 гг.	0,172	0,172	0,171	0,001	0,002	0,045	-	0,045	0,124
Котельная Зубово-Полянская СОШ №1 корпус 1-2									
2019	0,344	0,344	0,339	0,005	0,008	0,314	-	0,314	0,017
2020	0,344	0,344	0,339	0,005	0,008	0,314	-	0,314	0,017
2021	0,344	0,344	0,339	0,005	0,008	0,314	-	0,314	0,017
2022	0,344	0,344	0,339	0,005	0,008	0,314	-	0,314	0,017
2023	0,344	0,344	0,339	0,005	0,008	0,314	-	0,314	0,017
2024	0,344	0,344	0,339	0,005	0,008	0,314	-	0,314	0,017
В период 2025-2029 гг.	0,344	0,344	0,339	0,005	0,008	0,314	-	0,314	0,017
В период 2030-2034 гг.	0,344	0,344	0,339	0,005	0,008	0,314	-	0,314	0,017
Котельная Зубово-Полянская СОШ №1 корпус 3									
2019	0,172	0,172	0,170	0,002	0,003	0,077	-	0,077	0,090
2020	0,172	0,172	0,170	0,002	0,003	0,077	-	0,077	0,090
2021	0,172	0,172	0,170	0,002	0,003	0,077	-	0,077	0,090
2022	0,172	0,172	0,170	0,002	0,003	0,077	-	0,077	0,090
2023	0,172	0,172	0,170	0,002	0,003	0,077	-	0,077	0,090
2024	0,172	0,172	0,170	0,002	0,003	0,077	-	0,077	0,090
В период 2025-2029 гг.	0,172	0,172	0,170	0,002	0,003	0,077	-	0,077	0,090
В период 2030-2034 гг.	0,172	0,172	0,170	0,002	0,003	0,077	-	0,077	0,090
Котельная МБДОУ №5 Малышок									
2019	0,103	0,103	0,102	0,001	0,005	0,086	-	0,086	0,011
2020	0,103	0,103	0,102	0,001	0,005	0,086	-	0,086	0,011
2021	0,103	0,103	0,102	0,001	0,005	0,086	-	0,086	0,011
2022	0,103	0,103	0,102	0,001	0,005	0,086	-	0,086	0,011
2023	0,103	0,103	0,102	0,001	0,005	0,086	-	0,086	0,011
2024	0,103	0,103	0,102	0,001	0,005	0,086	-	0,086	0,011
В период 2025-2029 гг.	0,103	0,103	0,102	0,001	0,005	0,086	-	0,086	0,011
В период 2030-2034 гг.	0,103	0,103	0,102	0,001	0,005	0,086	-	0,086	0,011
Котельная МБДОУ Зубово-Полянский детский сад «Дрозд» (Сказка)									
2019	0,344	0,344	0,342	0,002	0,006	0,109	0,022	0,131	0,205
2020	0,344	0,344	0,342	0,002	0,006	0,109	0,022	0,131	0,205

Схема теплоснабжения
Зубово-Полянского городского поселения Зубово-Полянского муниципального района Республики Мордовия на период до 2034 года

Наименование источника теплоснабжения, период	Установленная мощность, Гкал/ч	Располагаемая мощность, Гкал/ч	Тепловая мощность нетто, Гкал/ч	Собственные нужды, Гкал/ч	Потери в тепловых сетях, Гкал/ч	Присоединенная нагрузка, Гкал/ч			Резерв (+)/Дефицит (-)
						отопление и вентиляция	ГВС	Всего	
2021	0,344	0,344	0,342	0,002	0,006	0,109	0,022	0,131	0,205
2022	0,344	0,344	0,342	0,002	0,006	0,109	0,022	0,131	0,205
2023	0,344	0,344	0,342	0,002	0,006	0,109	0,022	0,131	0,205
2024	0,344	0,344	0,342	0,002	0,006	0,109	0,022	0,131	0,205
В период 2025-2029 гг.	0,344	0,344	0,342	0,002	0,006	0,109	0,022	0,131	0,205
В период 2030-2034 гг.	0,344	0,344	0,342	0,002	0,006	0,109	0,022	0,131	0,205
Котельная МОУ Зубово-Полянская ООШ, ул. О. Кошеного, д.24									
2019	0,103	0,103	0,102	0,001	0,003	0,043	-	0,043	0,056
2020	0,103	0,103	0,102	0,001	0,003	0,043	-	0,043	0,056
2021	0,103	0,103	0,102	0,001	0,003	0,043	-	0,043	0,056
2022	0,103	0,103	0,102	0,001	0,003	0,043	-	0,043	0,056
2023	0,103	0,103	0,102	0,001	0,003	0,043	-	0,043	0,056
2024	0,103	0,103	0,102	0,001	0,003	0,043	-	0,043	0,056
В период 2025-2029 гг.	0,103	0,103	0,102	0,001	0,003	0,043	-	0,043	0,056
В период 2030-2034 гг.	0,103	0,103	0,102	0,001	0,003	0,043	-	0,043	0,056
Котельная МОУ Зубово-Полянская гимназия									
2019	0,430	0,430	0,426	0,004	0,012	0,396	0,011	0,407	0,007
2020	0,430	0,430	0,426	0,004	0,012	0,396	0,011	0,407	0,007
2021	0,430	0,430	0,426	0,004	0,012	0,396	0,011	0,407	0,007
2022	0,430	0,430	0,426	0,004	0,012	0,396	0,011	0,407	0,007
2023	0,430	0,430	0,426	0,004	0,012	0,396	0,011	0,407	0,007
2024	0,430	0,430	0,426	0,004	0,012	0,396	0,011	0,407	0,007
В период 2025-2029 гг.	0,430	0,430	0,426	0,004	0,012	0,396	0,011	0,407	0,007
В период 2030-2034 гг.	0,430	0,430	0,426	0,004	0,012	0,396	0,011	0,407	0,007
Котельная МБУДОД ДЮСШ									
2019	0,255	0,170	0,167	0,003	0,002	0,213	-	0,213	-0,048
2020	0,255	0,170	0,167	0,003	0,002	0,213	-	0,213	-0,048
2021	0,255	0,170	0,167	0,003	0,002	0,213	-	0,213	-0,048
2022	0,255	0,170	0,167	0,003	0,002	0,213	-	0,213	-0,048
2023	0,255	0,170	0,167	0,003	0,002	0,213	-	0,213	-0,048
2024	0,255	0,170	0,167	0,003	0,002	0,213	-	0,213	-0,048
В период 2025-2029 гг.	0,255	0,170	0,167	0,003	0,002	0,213	-	0,213	-0,048
В период 2030-2034 гг.	0,255	0,170	0,167	0,003	0,002	0,213	-	0,213	-0,048
Котельная Черемушки									
2019	1,72	1,72	1,71	0,010	0,126	0,383	-	0,383	1,201
2020	1,72	1,72	1,71	0,010	0,126	0,383	-	0,383	1,201
2021	1,72	1,72	1,71	0,010	0,126	0,383	-	0,383	1,201

Схема теплоснабжения
Зубово-Полянского городского поселения Зубово-Полянского муниципального района Республики Мордовия на период до 2034 года

Наименование источника теплоснабжения, период	Установленная мощность, Гкал/ч	Располагаемая мощность, Гкал/ч	Тепловая мощность нетто, Гкал/ч	Собственные нужды, Гкал/ч	Потери в тепловых сетях, Гкал/ч	Присоединенная нагрузка, Гкал/ч			Резерв (+)/Дефицит (-)
						отопление и вентиляция	ГВС	Всего	
2022	1,72	1,72	1,71	0,010	0,126	0,383	-	0,383	1,201
2023	1,72	1,72	1,71	0,010	0,126	0,383	-	0,383	1,201
2024	1,72	1,72	1,71	0,010	0,126	0,383	-	0,383	1,201
В период 2025-2029 гг.	1,72	1,72	1,71	0,010	0,126	0,383	-	0,383	1,201
В период 2030-2034 гг.	1,72	1,72	1,71	0,010	0,126	0,383	-	0,383	1,201
Котельная 7 микрорайон									
2019	1,505	1,505	1,707	0,012	0,116	0,447	-	0,447	0,930
2020	1,505	1,505	1,707	0,012	0,116	0,447	-	0,447	0,930
2021	1,505	1,505	1,707	0,012	0,116	0,447	-	0,447	0,930
2022	1,505	1,505	1,707	0,012	0,116	0,447	-	0,447	0,930
2023	1,505	1,505	1,707	0,012	0,116	0,447	-	0,447	0,930
2024	1,505	1,505	1,707	0,012	0,116	0,447	-	0,447	0,930
В период 2025-2029 гг.	1,505	1,505	1,707	0,012	0,116	0,447	-	0,447	0,930
В период 2030-2034 гг.	1,505	1,505	1,707	0,012	0,116	0,447	-	0,447	0,930
Котельная СПТУ									
2019	2,536	2,321	2,305	0,016	0,103	0,866	-	0,866	1,336
2020	2,536	2,321	2,305	0,016	0,103	0,866	-	0,866	1,336
2021	2,536	2,321	2,305	0,016	0,103	0,866	-	0,866	1,336
2022	2,536	2,321	2,305	0,016	0,103	0,866	-	0,866	1,336
2023	2,536	2,321	2,305	0,016	0,103	0,866	-	0,866	1,336
2024	2,536	2,321	2,305	0,016	0,103	0,866	-	0,866	1,336
В период 2025-2029 гг.	2,536	2,321	2,305	0,016	0,103	0,866	-	0,866	1,336
В период 2030-2034 гг.	2,536	2,321	2,305	0,016	0,103	0,866	-	0,866	1,336

По данным таблицы №5 можно сделать вывод, что по котельной ДЮСШ имеется дефицит тепловой мощности, так как один котел находится в нерабочем состоянии. Вследствие этого требуется ремонт котла Junkers KN99-9 мощностью 0,085 Гкал/час.

На основании проведенных гидравлических расчетов и анализа тепловых нагрузок в зоне действия энергоисточника определено, что для обеспечения тепловых нагрузок не требуется модернизация котельных.

1.3. Значения существующих и перспективных потерь тепловой энергии при ее передаче по тепловым сетям, включая потери тепловой энергии в тепловых сетях теплопередачей через теплоизоляционные конструкции теплопроводов и потери теплоносителя, с указанием затрат теплоносителя на компенсацию этих потерь

Значения существующих и перспективных потерь тепловой энергии при ее передаче по тепловым сетям, включая потери тепловой энергии в тепловых сетях теплопередачей через теплоизоляционные конструкции теплопроводов и потери теплоносителя, с указанием затрат теплоносителя на компенсацию этих потерь представлены в таблицах 6.

Таблица 6 – Существующие потери тепловой энергии по тепловым сетям

Наименование населенного пункта	Наименование системы теплоснабжения	Тип теплоносителя, его параметры	Годовые затраты и потери тепловой энергии, Гкал		
			через изоляцию	с затратами теплоносителя	всего
п.Ясная Поляна	СЦТ от котельной МБОУ Ясно-Полянская ООШ	горячая вода	6,42	0,27	6,69
р.п.Зубова Поляна	СЦТ от котельной Детский сад №3 «Ручеек»	горячая вода	8,48	0,45	8,92
р.п.Зубова Поляна	СЦТ от котельной Детский сад №2	горячая вода	8,86	0,37	9,23
р.п.Зубова Поляна	СЦТ от котельной Зубово-Полянская СОШ №1 корпус 1-2	горячая вода	40,51	2,55	43,05
р.п.Зубова Поляна	СЦТ от котельной Зубово-Полянская СОШ №1 корпус 3	горячая вода	14,97	0,79	15,76
р.п.Зубова Поляна	СЦТ от котельной МОУ Зубово-Полянская ООШ, ул. О. Кошевого, д.24	горячая вода	14,58	0,35	14,93
р.п.Зубова Поляна	СЦТ от котельной МБУДОД ДЮСШ	горячая вода	7,89	0,54	8,42
р.п.Зубова Поляна	СЦТ от котельной МБДОУ №5 Малышок	горячая вода	23,70	0,61	24,32
р.п.Зубова Поляна	СЦТ от котельной МБДОУ Зубово-Полянский детский сад "Дрозд" (Сказка)	горячая вода	40,68	1,00	41,69
р.п.Зубова Поляна	СЦТ от котельной МОУ Зубово-Полянская гимназия	горячая вода	68,80	3,69	72,50
р.п.Зубова Поляна	СЦТ от котельной Черемушки	горячая вода	336,20	11,10	347,30
р.п.Зубова Поляна	СЦТ от котельной 7 микрорайон	горячая вода	270,90	9,53	280,43

Схема теплоснабжения
Зубово-Полянского городского поселения Зубово-Полянского муниципального района Республики Мордовия на период до 2034 года

п. Школа тракторных бригадиров	СЦТ от котельной СПТУ	горячая вода	262,78	11,85	274,63
Итого			1104,77	43,10	1147,87

Раздел 2 «Существующие и перспективные балансы теплоносителя»

2.1. Существующие и перспективные балансы производительности водоподготовительных установок и максимального потребления теплоносителя теплопотребляющими установками потребителей

Теплоноситель в системе теплоснабжения котельной, как и в каждой системе теплоснабжения, предназначен как для передачи теплоты, так и для подпитки системы теплоснабжения.

При эксплуатации тепловых сетей утечка теплоносителя не должна превышать норму, которая составляет 0,25% среднегодового объема воды в тепловой сети и присоединенных к ней системах теплопотребления в час.

Для систем теплоснабжения должна предусматриваться дополнительно аварийная подпитка химически не обработанной и недеаэрированной водой, расход которой принимается в количестве 2% объема воды в трубопроводах тепловых сетей и присоединенных к ним системах отопления, вентиляции.

Выполнен расчет нормативной и аварийной подпитки тепловых сетей котельными поселения. Расчетные балансы производительности водоподготовительных установок (далее ВПУ) и подпитки тепловых сетей на период 2020 – 2034 гг. представлены в таблице 7.

Таблица 7 – Расчетные балансы ВПУ и подпитки тепловых сетей на период 2020 – 2034 гг.

Наименование населенного пункта	Наименование системы теплоснабжения	Тип теплоносителя, его параметры	Годовые затраты и потери теплоносителя, м3					
			с утечкой	технологические затраты				всего
				на пусковое заполнение	на регламентные испытания	со сливам и САРЗ	всего	
п.Ясная Поляна	СЦТ от котельной МБОУ Ясно-Полянская ООШ	горячая вода	2,931	0,234			0,234	3,165
р.п.Зубова Поляна	СЦТ от котельной Детский сад №3 «Ручеек»	горячая вода	4,874	0,389			0,389	5,263
р.п.Зубова Поляна	СЦТ от котельной	горячая вода	4,045	0,323			0,323	4,367

Схема теплоснабжения
Зубово-Полянского городского поселения Зубово-Полянского муниципального района Республики Мордовия на период до 2034 года

	Детский сад №2							
р.п.Зубова Поляна	СЦТ от котельной Зубово-Полянская СОШ №1 корпус 1-2	горячая вода	27,720	2,211			2,211	29,931
р.п.Зубова Поляна	СЦТ от котельной Зубово-Полянская СОШ №1 корпус 3	горячая вода	8,610	0,687			0,687	9,297
р.п.Зубова Поляна	СЦТ от котельной МОУ Зубово-Полянская ООШ, ул. О. Кошеревого, д.24	горячая вода	3,766	0,300			0,300	4,066
р.п.Зубова Поляна	СЦТ от котельной МБУДОД ДЮСШ	горячая вода	5,833	0,465			0,465	6,299
р.п.Зубова Поляна	СЦТ от котельной МБДОУ №5 Малышок	горячая вода	6,668	0,532			0,532	7,199
р.п.Зубова Поляна	СЦТ от котельной МБДОУ Зубово-Полянский детский сад "Дрозд" (Сказка)	горячая вода	10,890	0,804			0,804	11,695
р.п.Зубова Поляна	СЦТ от котельной МОУ Зубово-Полянская гимназия	горячая вода	40,050	2,995			2,995	43,046
р.п.Зубова Поляна	СЦТ от котельной Черемушки	горячая вода	196,956	15,706			15,706	212,662
р.п.Зубова Поляна	СЦТ от котельной 7 микрорайон	горячая вода	215,340	17,172			17,172	232,513
п. Школа тракторных бригадиров	СЦТ от котельной СПТУ	горячая вода	210,756	16,807			16,807	227,562
Итого			738,439	58,625			58,625	797,065

Раздел 3 «Технико-экономические показатели теплоснабжающих и теплосетевых организаций»

Основные технико-экономические показатели работы теплоснабжающей организации представлены в таблице 8.

Из анализа стандартов раскрытия информации, утвержденного Постановлением

Схема теплоснабжения
Зубово-Полянского городского поселения Зубово-Полянского муниципального района Республики Мордовия на период до 2034 года

Правительства РФ №1140 от 30.12.2009 г. и перечня данных представленных в таблице 39 сделан вывод, что объем и полнота раскрытия информации теплоснабжающей организации соответствует требованиям, установленными Постановлением Правительства РФ № 1140 от 30.12.2009 г. «Об утверждении стандартов раскрытия информации организациями коммунального комплекса и субъектами естественных монополий, осуществляющих деятельность в сфере оказания услуг по передаче тепловой энергии».

Таблица 8 – Основные технико-экономические показатели работы теплоснабжающей организации МП Зубово-Полянского муниципального района «Тепловые сети»

Наименование показателя		Котельная Ясно-Полянская ООШ
Основное топливо		Природный газ
Объем произведенной тепловой энергии за год, Гкал		250,746
Годовой отпуск тепла с коллекторов котельной, Гкал		247,341
Полезный отпуск тепловой энергии за год, Гкал		240,650
Годовой расход условного топлива, т у.т.		41,175
Годовой расход натурального топлива (природный газ, тыс.н.м.куб.)		35,192
Удельный расход топлива на производство тепловой энергии	условного кг.у.т./Гкал	164,207
	Природного газа, нм.куб./Гкал	140,348
Наименование показателя		Котельная Детский сад №3 Ручеек
Основное топливо		Природный газ
Объем произведенной тепловой энергии за год, Гкал		317,902
Годовой отпуск тепла с коллекторов котельной, Гкал		313,884
Полезный отпуск тепловой энергии за год, Гкал		304,960
Годовой расход условного топлива, т у.т.		57,734
Годовой расход натурального топлива (природный газ, тыс.н.м.куб.)		49,345
Удельный расход топлива на производство тепловой энергии	условного кг.у.т./Гкал	181,607
	Природного газа, нм.куб./Гкал	155,220
Наименование показателя		Котельная Детский сад №2
Основное топливо		Природный газ
Объем произведенной тепловой энергии за год, Гкал		121,481
Годовой отпуск тепла с коллекторов котельной, Гкал		118,035
Полезный отпуск тепловой энергии за год, Гкал		108,802
Годовой расход условного топлива, т у.т.		19,834
Годовой расход натурального топлива (природный газ, тыс.н.м.куб.)		16,952
Удельный расход топлива на производство тепловой энергии	условного кг.у.т./Гкал	163,269
	Природного газа, нм.куб./Гкал	139,546
Наименование показателя		Котельная Зубово-Полянская СОШ №1 корпус 1-2
Основное топливо		Природный газ
Объем произведенной тепловой энергии за год, Гкал		999,190
Годовой отпуск тепла с коллекторов котельной, Гкал		981,768
Полезный отпуск тепловой энергии за год, Гкал		938,717
Годовой расход условного топлива, т у.т.		158,604
Годовой расход натурального топлива (природный газ, тыс.н.м.куб.)		135,559

Схема теплоснабжения
Зубово-Полянского городского поселения Зубово-Полянского муниципального района Республики Мордовия на период до 2034 года

тыс.н.м.куб.)		
Удельный расход топлива на производство тепловой энергии	условного кг.у.т./Гкал	158,733
	Природного газа, нм.куб./Гкал	135,669
Наименование показателя		Котельная Зубово-Полянская СОШ №1 корпус 3
Основное топливо		Природный газ
Объем произведенной тепловой энергии за год, Гкал		201,598
Годовой отпуск тепла с коллекторов котельной, Гкал		197,039
Полезный отпуск тепловой энергии за год, Гкал		181,275
Годовой расход условного топлива, т у.т.		32,840
Годовой расход натурального топлива (природный газ, тыс.н.м.куб.)		28,068
Удельный расход топлива на производство тепловой энергии	условного кг.у.т./Гкал	162,896
	Природного газа, нм.куб./Гкал	139,227
Наименование показателя		Котельная МБДОУ №5 Малышок
Основное топливо		Природный газ
Объем произведенной тепловой энергии за год, Гкал		229,339
Годовой отпуск тепла с коллекторов котельной, Гкал		227,057
Полезный отпуск тепловой энергии за год, Гкал		202,742
Годовой расход условного топлива, т у.т.		36,950
Годовой расход натурального топлива (природный газ, тыс.н.м.куб.)		31,581
Удельный расход топлива на производство тепловой энергии	условного кг.у.т./Гкал	161,114
	Природного газа, нм.куб./Гкал	137,704
Наименование показателя		Котельная МБДОУ Зубово-Полянский детский сад «Дрозд» (Сказка)
Основное топливо		Природный газ
Объем произведенной тепловой энергии за год, Гкал		372,622
Годовой отпуск тепла с коллекторов котельной, Гкал		366,190
Полезный отпуск тепловой энергии за год, Гкал		324,500
Годовой расход условного топлива, т у.т.		58,983
Годовой расход натурального топлива (природный газ, тыс.н.м.куб.)		50,413
Удельный расход топлива на производство тепловой энергии	условного кг.у.т./Гкал	158,292
	Природного газа, нм.куб./Гкал	135,292
Наименование показателя		Котельная МОУ Зубово-Полянская ООШ, ул. О. Кошевого, д.24
Основное топливо		Природный газ
Объем произведенной тепловой энергии за год, Гкал		117,073
Годовой отпуск тепла с коллекторов котельной, Гкал		115,275
Полезный отпуск тепловой энергии за год, Гкал		100,345
Годовой расход условного топлива, т у.т.		18,862
Годовой расход натурального топлива (природный газ, тыс.н.м.куб.)		16,121
Удельный расход топлива на производство тепловой энергии	условного кг.у.т./Гкал	161,114
	Природного газа, нм.куб./Гкал	137,704
Наименование показателя		Котельная МОУ Зубово-Полянская гимназия

Схема теплоснабжения
Зубово-Полянского городского поселения Зубово-Полянского муниципального района Республики Мордовия на период до 2034 года

Основное топливо		Природный газ
Объем произведенной тепловой энергии за год, Гкал		1041,648
Годовой отпуск тепла с коллекторов котельной, Гкал		1031,008
Полезный отпуск тепловой энергии за год, Гкал		958,512
Годовой расход условного топлива, т у.т.		166,009
Годовой расход натурального топлива (природный газ, тыс.н.м.куб.)		141,888
Удельный расход топлива на производство тепловой энергии	условного кг.у.т./Гкал	159,371
	Природного газа, нм.куб./Гкал	136,215
Наименование показателя		Котельная МБУДОД ДЮСШ
Основное топливо		Природный газ
Объем произведенной тепловой энергии за год, Гкал		514,993
Годовой отпуск тепла с коллекторов котельной, Гкал		508,199
Полезный отпуск тепловой энергии за год, Гкал		499,778
Годовой расход условного топлива, т у.т.		81,169
Годовой расход натурального топлива (природный газ, тыс.н.м.куб.)		69,375
Удельный расход топлива на производство тепловой энергии	условного кг.у.т./Гкал	157,612
	Природного газа, нм.куб./Гкал	134,711
Наименование показателя		Котельная Черемушки
Основное топливо		Природный газ
Объем произведенной тепловой энергии за год, Гкал		1080,875
Годовой отпуск тепла с коллекторов котельной, Гкал		1051,720
Полезный отпуск тепловой энергии за год, Гкал		704,420
Годовой расход условного топлива, т у.т.		170,180
Годовой расход натурального топлива (природный газ, тыс.н.м.куб.)		145,453
Удельный расход топлива на производство тепловой энергии	условного кг.у.т./Гкал	157,447
	Природного газа, нм.куб./Гкал	134,570
Наименование показателя		Котельная 7 микрорайон
Основное топливо		Природный газ
Объем произведенной тепловой энергии за год, Гкал		1103,595
Годовой отпуск тепла с коллекторов котельной, Гкал		1073,084
Полезный отпуск тепловой энергии за год, Гкал		792,658
Годовой расход условного топлива, т у.т.		173,302
Годовой расход натурального топлива (природный газ, тыс.н.м.куб.)		149,831
Удельный расход топлива на производство тепловой энергии	условного кг.у.т./Гкал	158,847
	Природного газа, нм.куб./Гкал	135,766
Наименование показателя		Котельная СПТУ
Основное топливо		Природный газ
Объем произведенной тепловой энергии за год, Гкал		2354,326
Годовой отпуск тепла с коллекторов котельной, Гкал		2310,844
Полезный отпуск тепловой энергии за год, Гкал		2036,214
Годовой расход условного топлива, т у.т.		377,492
Годовой расход натурального топлива (природный газ, тыс.н.м.куб.)		322,643
Удельный расход	условного кг.у.т./Гкал	160,340

топлива на производство тепловой энергии	Природного газа, нм.куб./Гкал	137,043
--	-------------------------------	---------

Раздел 4 «Предложения по строительству, реконструкции и техническому перевооружению источников тепловой энергии и тепловых сетей»

4.1. Температурный график отпуска тепловой энергии для каждого источника тепловой энергии или группы источников тепловой энергии в системе теплоснабжения, работающей на общую тепловую сеть, и оценку затрат при необходимости его изменения

Регулирование отпуска теплоты осуществляется качественно по температурному графику 95/70 °С.

Минимальная температура сетевой воды в подающей магистрали поддерживается не менее 68-70°С для обеспечения подогрева горячей воды в водоподогревательных установках потребителя до нормативных требований 60 °С.

Изменение температурного графика системы теплоснабжения не предусмотрено.

4.2. Предложения по перспективной установленной тепловой мощности каждого источника тепловой энергии с предложениями по сроку ввода в эксплуатацию новых мощностей

Предложения по перспективной установленной тепловой мощности каждого источника тепловой энергии приведены в таблице 9. Как видно из таблицы 9 мероприятия по источникам тепловой энергии не планируются, установленная тепловая мощность остаётся без изменений.

Таблица 9 – Предложения по перспективной установленной тепловой мощности каждого источника тепловой энергии

№ п/п	Наименование котельной	Вид мероприятий	Срок ввода в эксплуатацию новых мощностей, год	Установленная мощность, Гкал/ч		
				на 2020 год	на 2034 год	изменение (+/-)
1	Котельная Ясно-Полянская ООШ	Мероприятия не планируются	-	0,129	0,129	0
2	Котельная Детский сад №3 Ручеек	Мероприятия не планируются	-	0,138	0,138	0
3	Котельная Детский сад №2	Мероприятия не планируются	-	0,172	0,172	0
4	Котельная Зубово-Полянская СОШ №1 корпус 1-2	Мероприятия не планируются	-	0,344	0,344	0
5	Котельная Зубово-Полянская СОШ №1 корпус 3	Мероприятия не планируются	-	0,172	0,172	0

Схема теплоснабжения
Зубово-Полянского городского поселения Зубово-Полянского муниципального района Республики Мордовия на период до 2034 года

№ п/п	Наименование котельной	Вид мероприятий	Срок ввода в эксплуатацию новых мощностей, год	Установленная мощность, Гкал/ч		
				на 2020 год	на 2034 год	изменение (+/-)
6	Котельная МБДОУ №5 Малышок	Мероприятия не планируются	-	0,103	0,103	0
7	Котельная МБДОУ Зубово-Полянский детский сад «Дрозд» (Сказка)	Мероприятия не планируются	-	0,344	0,344	0
8	Котельная МОУ Зубово-Полянская ООШ, ул. О. Кошевого, д.24	Мероприятия не планируются	-	0,103	0,103	0
9	Котельная МОУ Зубово-Полянская гимназия	Мероприятия не планируются	-	0,430	0,430	0
10	Котельная МБУДОД ДЮСШ	Мероприятия не планируются	-	0,255	0,255	0
11	Котельная Черемушки	Мероприятия не планируются	-	1,72	1,72	0
12	Котельная 7 микрорайон	Мероприятия не планируются	-	1,505	1,505	0
13	Котельная СПТУ	Мероприятия не планируются	-	2,536	2,536	0

4.3. Обоснование выбора приоритетного сценария развития системы теплоснабжения поселения, городского округа, города федерального значения

Оценка стоимости капитальных вложений в строительство тепловых сетей осуществлялась по укрупненной стоимости строительства согласно МДС 81-02-12-2011 с использованием государственных сметных нормативов-укрупненных нормативов цены строительства ГСН НЦС 81-02-2017. В настоящей Схеме теплоснабжения мероприятия по вводу новых и реконструкции существующих источников тепловой энергии с использованием возобновляемых источников энергии, а также местных видов топлива не рекомендуются.

Полная сметная стоимость каждого проекта приведена в таблице 10. Как видно из таблицы 10 мероприятия по развитию системы теплоснабжения части тепловых сетей на период разработки схемы теплоснабжения не планируются.

Таблица 10 - Финансовые потребности в реализацию проектов по развитию системы теплоснабжения части тепловых сетей (руб. с учетом НДС)

Наименование проекта	Мероприятия	Период реализации проекта	Стоимость мероприятия, с НДС, руб.
Строительство новых тепловых сетей	-	-	-

Схема теплоснабжения
Зубово-Полянского городского поселения Зубово-Полянского муниципального района Республики Мордовия на период до
2034 года

Строительство тепловых сетей с оптимизацией диаметров трубопровода	-	-	-
Строительство тепловых сетей в связи с истощением эксплуатационного ресурса	-	-	-
ИТОГО	-	-	-

Раздел 5 «Перспективные топливные балансы»

5.1. Перспективные топливные балансы для каждого источника тепловой энергии по видам основного, резервного и аварийного топлива на каждом этапе

Прогнозы по отпускаемой тепловой энергии и топливопотреблению рассматривались по котельным, которые задействованы в схеме теплоснабжения, со следующим допущением: производство тепловой энергии ведомственной котельной остаётся на уровне базового года. Перспективное значение удельных расходов топлива на производство тепловой энергии приведено на рисунке 1 и в таблице 11.

Схема теплоснабжения
Зубово-Полянского городского поселения Зубово-Полянского муниципального района Республики Мордовия на период до 2034 года

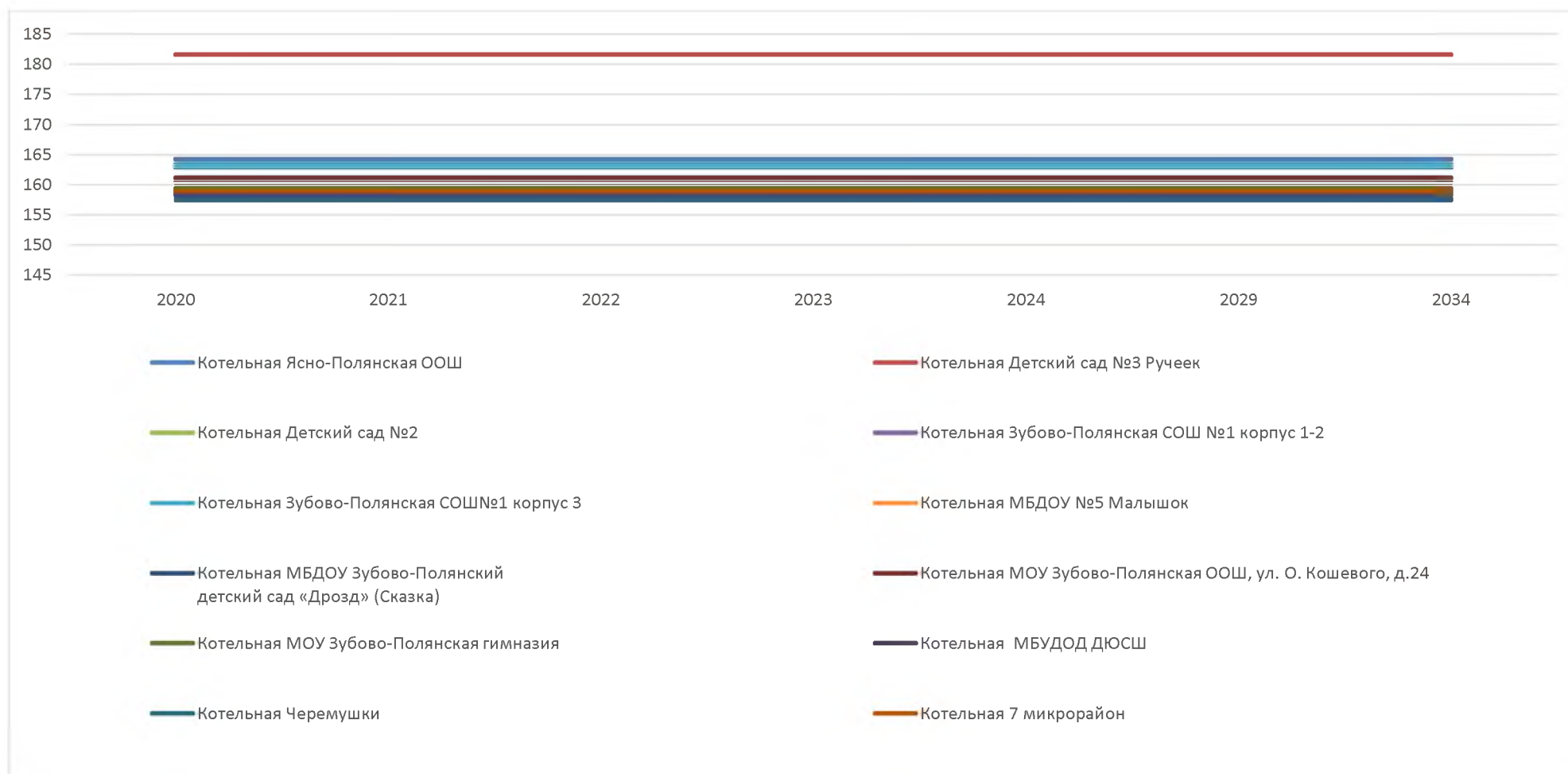


Рисунок 1. Динамика НУР топлива на период 2020-2034 г.г

Схема теплоснабжения
Зубово-Полянского городского поселения Зубово-Полянского муниципального района Республики Мордовия на период до 2034 года

Таблица 11 – Перспективные плановые значения удельных расходов топлива на производство тепловой энергии

Показатель	Единицы измерения	2020 г.	2021 г.	2022 г.	2023 г.	2024 г.	2029 г.	2034 г.
Зона действия котельной Ясно-Полянская ООШ								
Выработка тепловой энергии	Гкал	250,746	250,746	250,746	250,746	250,746	250,746	250,746
НУР топлива	кг.у.т.	164,207	164,207	164,207	164,207	164,207	164,207	164,207
Зона действия котельной Детский сад №3 Ручеек								
Выработка тепловой энергии	Гкал	317,902	317,902	317,902	317,902	317,902	317,902	317,902
НУР топлива	кг.у.т.	181,607	181,607	181,607	181,607	181,607	181,607	181,607
Зона действия котельной Детский сад №2								
Выработка тепловой энергии	Гкал	121,481	121,481	121,481	121,481	121,481	121,481	121,481
НУР топлива	кг.у.т.	163,269	163,269	163,269	163,269	163,269	163,269	163,269
Зона действия котельной Зубово-Полянская СОШ №1 корпус 1-2								
Выработка тепловой энергии	Гкал	999,190	999,190	999,190	999,190	999,190	999,190	999,190
НУР топлива	кг.у.т.	158,733	158,733	158,733	158,733	158,733	158,733	158,733
Зона действия котельной Зубово-Полянская СОШ №1 корпус 3								
Выработка тепловой энергии	Гкал	201,598	201,598	201,598	201,598	201,598	201,598	201,598
НУР топлива	кг.у.т.	162,896	162,896	162,896	162,896	162,896	162,896	162,896
Зона действия котельной МБДОУ №5 Малышок								
Выработка тепловой энергии	Гкал	229,339	229,339	229,339	229,339	229,339	229,339	229,339
НУР топлива	кг.у.т.	161,114	161,114	161,114	161,114	161,114	161,114	161,114
Зона действия котельной МБДОУ Зубово-Полянский детский сад «Дрозд» (Сказка)								
Выработка тепловой энергии	Гкал	372,622	372,622	372,622	372,622	372,622	372,622	372,622
НУР топлива	кг.у.т.	158,292	158,292	158,292	158,292	158,292	158,292	158,292
Зона действия котельной МОУ Зубово-Полянская ООШ, ул. О. Кошевого, д.24								
Выработка тепловой энергии	Гкал	117,073	117,073	117,073	117,073	117,073	117,073	117,073
НУР топлива	кг.у.т.	161,114	161,114	161,114	161,114	161,114	161,114	161,114
Зона действия котельной МОУ Зубово-Полянская гимназия								
Выработка тепловой энергии	Гкал	1041,648	1041,648	1041,648	1041,648	1041,648	1041,648	1041,648
НУР топлива	кг.у.т.	159,371	159,371	159,371	159,371	159,371	159,371	159,371
Зона действия котельной МБУДОД ДЮСШ								
Выработка тепловой энергии	Гкал	514,993	514,993	514,993	514,993	514,993	514,993	514,993
НУР топлива	кг.у.т.	157,612	157,612	157,612	157,612	157,612	157,612	157,612

Схема теплоснабжения
Зубово-Полянского городского поселения Зубово-Полянского муниципального района Республики Мордовия на период до 2034 года

Зона действия котельной Черемушки								
Выработка тепловой энергии		1080,875	1080,875	1080,875	1080,875	1080,875	1080,875	1080,875
НУР топлива		157,447	157,447	157,447	157,447	157,447	157,447	157,447
Зона действия котельной 7 микрорайон								
Выработка тепловой энергии		1103,595	1103,595	1103,595	1103,595	1103,595	1103,595	1103,595
НУР топлива		158,847	158,847	158,847	158,847	158,847	158,847	158,847
Зона действия котельной СПТУ								
Выработка тепловой энергии		2354,326	2354,326	2354,326	2354,326	2354,326	2354,326	2354,326
НУР топлива		160,340	160,340	160,340	160,340	160,340	160,340	160,340

5.2. Потребляемые источником тепловой энергии виды топлива, включая местные виды топлива, а также используемые возобновляемые источники энергии

На рассматриваемом источнике теплоснабжения в качестве основного топлива используют природный газ.

Раздел 6 «Решение об определении единой теплоснабжающей организации (организаций)»

6.1. Решение об определении единой теплоснабжающей организации (организаций)

Решение по установлению единой теплоснабжающей организации осуществляется на основании критериев определения единой теплоснабжающей организации, установленных в правилах организации теплоснабжения, утвержденных Правительством Российской Федерации Постановлением Правительства РФ от 8 августа 2012 г. № 808 «Об организации теплоснабжения в Российской Федерации и о внесении изменений в некоторые акты Правительства Российской Федерации».

В настоящее время МП Зубово-Полянского муниципального района «Тепловые сети» отвечает всем требованиям критериев по определению единой теплоснабжающей организации.

6.2. Реестр зон деятельности единой теплоснабжающей организации (организаций)

Границами зон деятельности единой теплоснабжающей организации в Зубово-Полянском городском поселении Зубово-Полянского муниципального района являются зоны действия источников теплоснабжения, относящихся к соответствующей теплоснабжающей организации. Зона действия источников тепловой энергии представлена в Приложении – рисунки 1-13.

6.3. Основания, в том числе критерии, в соответствии с которыми теплоснабжающая организация определена единой теплоснабжающей организацией

В соответствии со статьей 2 пунктом 28 Федерального закона 190 «О теплоснабжении»: «Единая теплоснабжающая организация в системе теплоснабжения - теплоснабжающая организация, которая определяется в схеме теплоснабжения федеральным органом исполнительной власти, уполномоченным Правительством Российской Федерации на реализацию государственной политики в сфере теплоснабжения, или органом местного самоуправления на основании критериев и в

порядке, которые установлены правилами организации теплоснабжения, утвержденными Правительством Российской Федерации».

Предложения по установлению единой теплоснабжающей организации осуществляются на основании критериев определения единой теплоснабжающей организации в соответствии Правилами организации теплоснабжения в Российской Федерации утвержденные постановлением Правительства РФ от 08 августа 2012 г. № 808.

Критериями определения единой теплоснабжающей организации являются:

- владение на праве собственности или ином законном основании источниками тепловой энергии с наибольшей рабочей тепловой мощностью и (или) тепловыми сетями с наибольшей емкостью в границах зоны деятельности единой теплоснабжающей организации;
- размер собственного капитала;
- способность в лучшей мере обеспечить надежность теплоснабжения в соответствующей системе теплоснабжения.

Единая теплоснабжающая организация при осуществлении своей деятельности обязана:

- заключать и исполнять договоры теплоснабжения с любыми обратившимися к ней потребителями тепловой энергии, теплопотребляющие установки которых находятся в данной системе теплоснабжения при условии соблюдения указанными потребителями выданных им в соответствии с законодательством о градостроительной деятельности технических условий подключения к тепловым сетям;
- заключать и исполнять договоры поставки тепловой энергии (мощности) и (или) теплоносителя в отношении объема тепловой нагрузки, распределенной в соответствии со схемой теплоснабжения;
- заключать и исполнять договоры оказания услуг по передаче тепловой энергии, теплоносителя в объеме, необходимом для обеспечения теплоснабжения потребителей тепловой энергии с учетом потерь тепловой энергии, теплоносителя при их передаче.

В настоящее время МП Зубово-Полянского муниципального района «Тепловые сети» отвечает всем требованиям критериев по определению единой теплоснабжающей организации.

6.4. Информация о поданных теплоснабжающими организациями заявках на присвоение статуса единой теплоснабжающей организации

В рамках разработки проекта схемы теплоснабжения, заявки на присвоение статуса единой теплоснабжающей организации отсутствовали.

6.5. Реестр систем теплоснабжения, содержащий перечень теплоснабжающих организаций, действующих в каждой системе теплоснабжения, расположенных в границах поселения, городского округа, города федерального значения

На территории Зубово-Полянского городского поселения Зубово-Полянского муниципального района можно выделить тринадцать существующих зон действия централизованных источников тепловой энергии. Теплоснабжающая организация, действующая на территории Зубово-Полянского городского поселения Зубово-Полянского муниципального района - МП Зубово-Полянского муниципального района «Тепловые сети».

ПРИЛОЖЕНИЕ



Рисунок 1. Зона действия котельной Ясно-Полянская ООШ



Рисунок 2. Зона действия котельной Детский сад №3 Ручеек



Рисунок 3. Зона действия котельной Детский сад №2

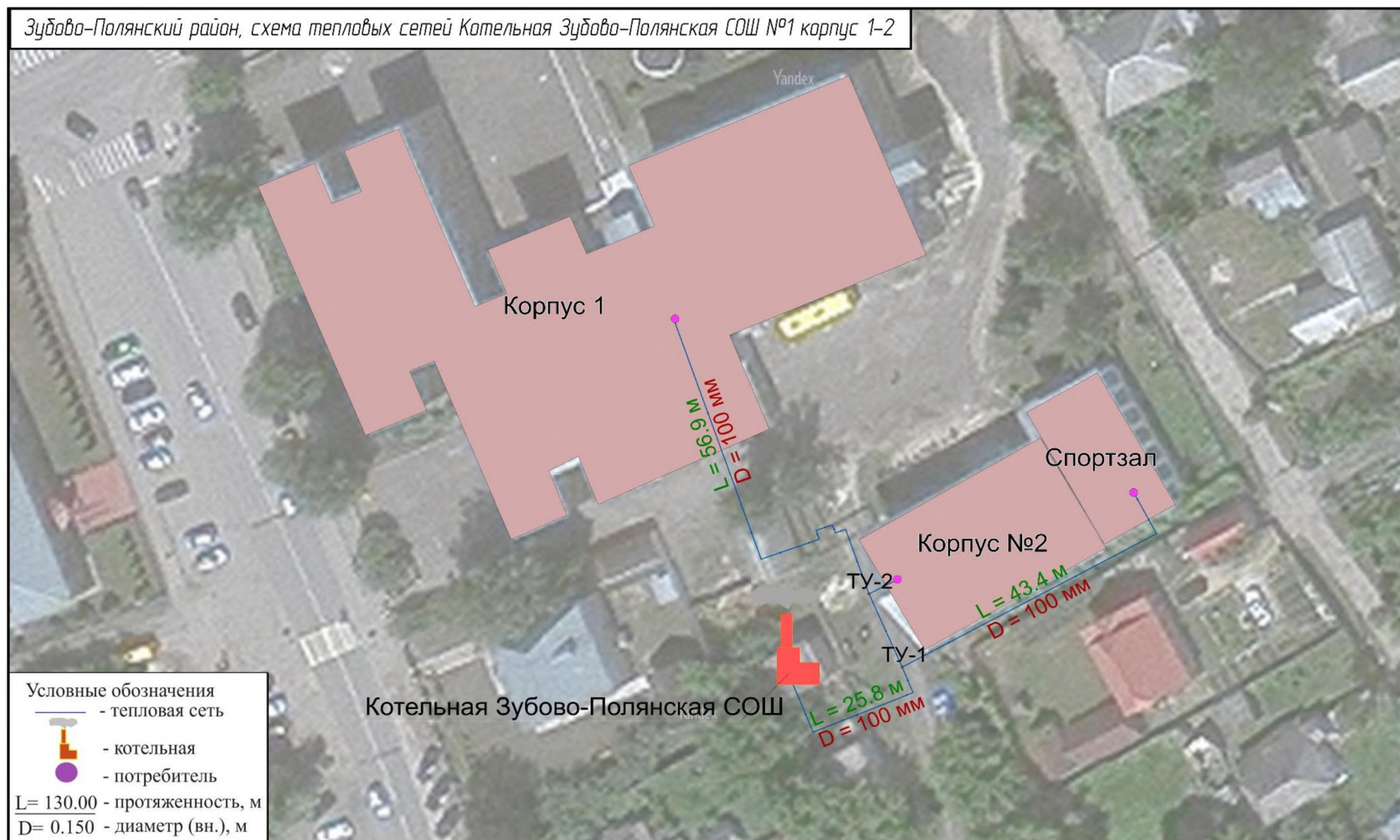


Рисунок 4. Зона действия котельной Зубово-Полянская СОШ №1 корпус 1-2



Рисунок 5. Зона действия котельной Зубово-Полянская СОШ №1 корпус 3

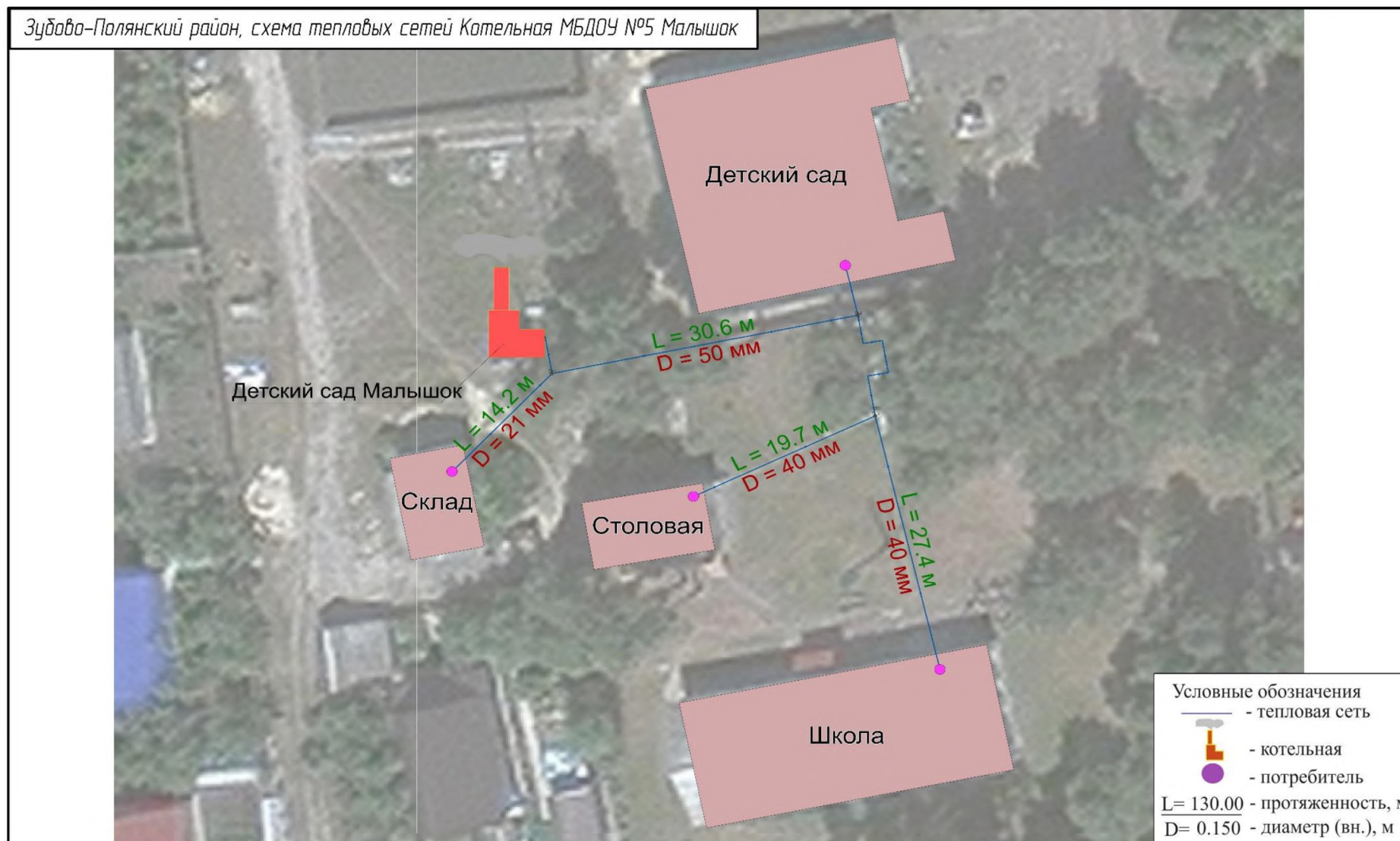


Рисунок 6. Зона действия котельной МБДОУ №5 Малышок



Рисунок 7. Зона действия котельной МБДОУ Зубово-Полянский детский сад «Дрозд» (Сказка)



Рисунок 8. Зона действия котельной МОУ Зубово-Полянская ООШ, ул. О. Кошевого, д.24



Рисунок 9. Зона действия котельной МОУ Зубово-Полянская гимназия



Рисунок 10. Зона действия котельной МБУДОД ДЮСШ

Схема теплоснабжения
Зубово-Полянского городского поселения Зубово-Полянского муниципального района Республики Мордовия на период до 2034 года

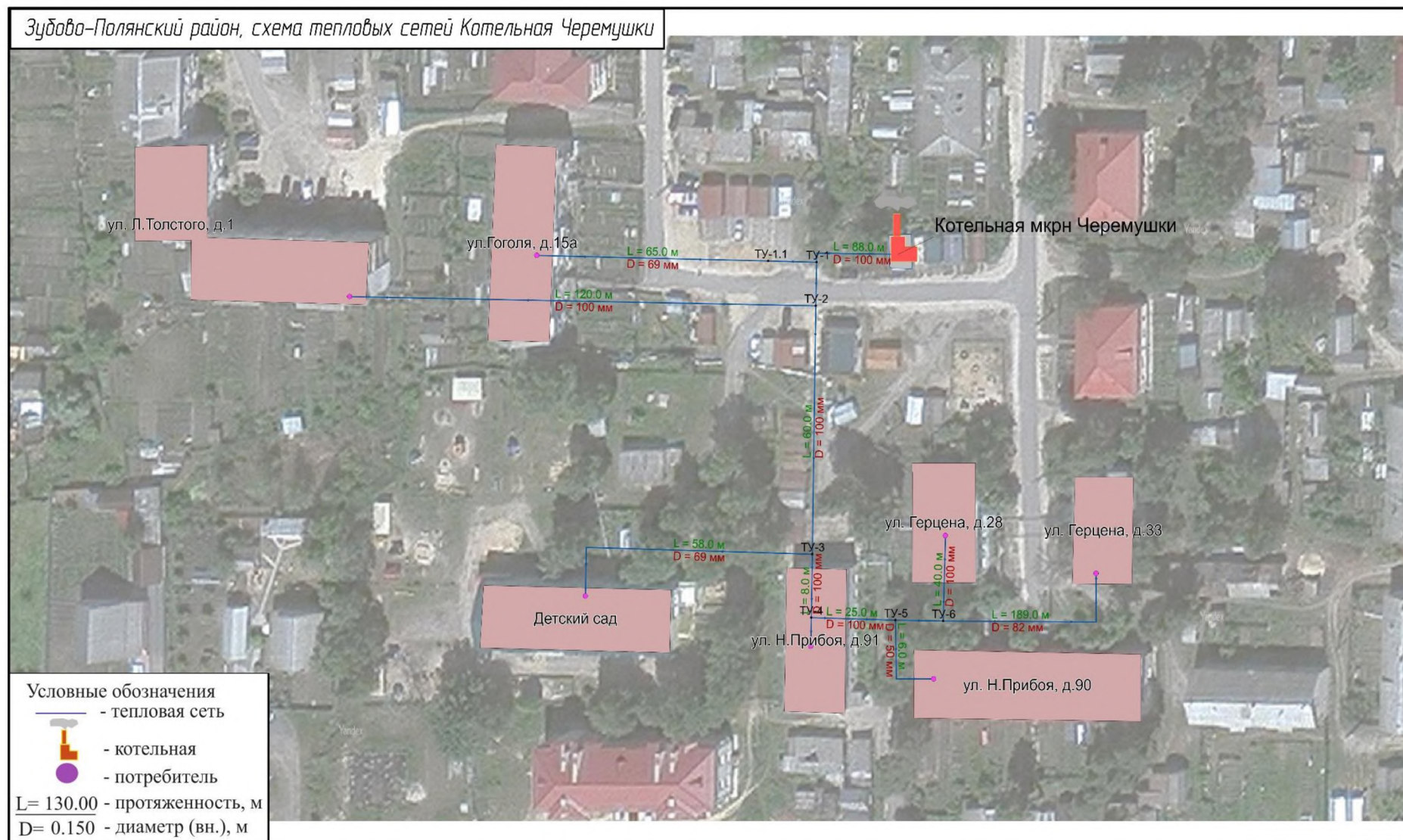


Рисунок 11. Зона действия котельной Черемушки



Рисунок 12. Зона действия котельной 7 микрорайон

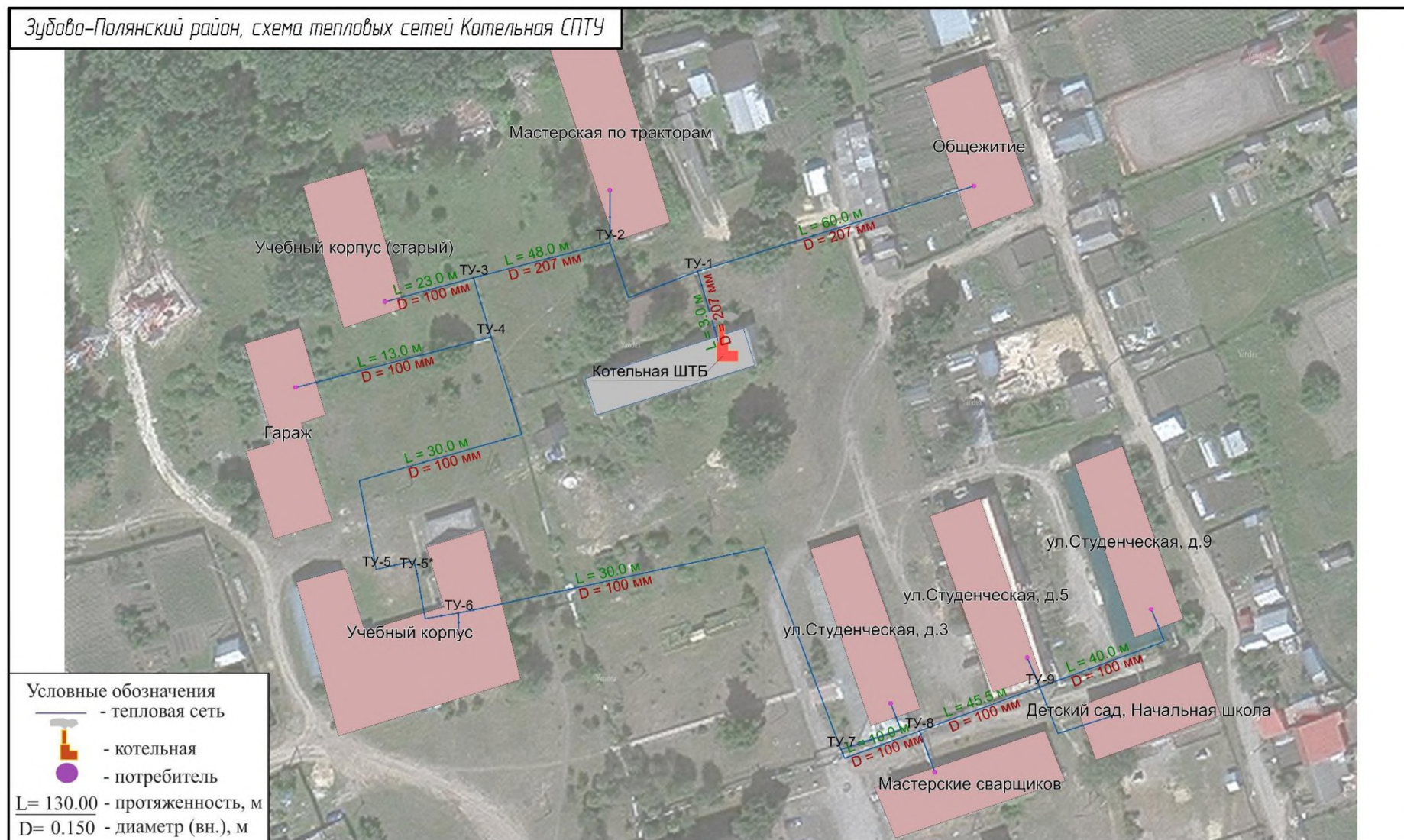


Рисунок 13. Зона действия котельной СПТУ