



ОБЩЕСТВО С ОГРАНИЧЕННОЙ
ОТВЕТСТВЕННОСТЬЮ
«ГеоМир»

431220, Республика Мордовия, г. Темников, ул. Дорофеева, д. 17
тел./факс: (83445)2-31-31, 8-937-670-31-31
www.geomir13.ru, e-mail: info@geomir13.ru

ДОКУМЕНТАЦИЯ ПО ПЛАНИРОВКЕ ТЕРРИТОРИИ

ПРОЕКТ МЕЖЕВАНИЯ ТЕРРИТОРИИ в целях формирования земельных участков под многоквартирными жилыми домами

Республика Мордовия, Зубово-Полянский район,
р.п. Зубова Поляна,
ул. Новикова-Прибоя, в границах д. 68, 70, 72, 74, 78, 89,
ул. Тургенева, в границах д. 21,
ул. Советская, в границах д. 72, 74, 78.

МАТЕРИАЛЫ ПО ОБОСНОВАНИЮ И ОСНОВНАЯ ЧАСТЬ

Шифр: № 1/ПМТ-2020

Темников 2020

Список исполнителей – участников подготовки проекта межевания территории

Заказчик: Администрация Зубово-Полянского городского поселения Зубово-Полянского муниципального района Республики Мордовия

Исполнитель: Общество с ограниченной ответственностью «ГеоМир»

В подготовке документации по разработке проекта межевания территории, расположенной по адресу: Республика Мордовия, Зубово-Полянский район, р.п. Зубова Поляна, ул. Новикова-Прибоя, в границах д. 68, 70, 72, 74, 78, 89, ул. Тургенева, в границах д. 21, ул. Советская, в границах д. 72, 74, 78., в целях формирования земельных участков под многоквартирными жилыми домами, также принимали участие иные организации и специалисты, которые были вовлечены в общую работу предоставлением консультаций, заключений и рекомендаций, участием в совещаниях, рабочих обсуждениях.

Документация выполнена на основании документов территориального планирования, правил землепользования и застройки в соответствии с требованиями технических регламентов, с учетом границ территорий объектов культурного наследия, включенных в единый государственный реестр объектов культурного наследия (памятники истории и культуры) народов Российской Федерации, границ территорий вновь выявленных объектов культурного наследия, границ зон с особыми условиями использования территорий.

Директор

А.Н. Коровкин

Оглавление

Введение	4
Раздел 1. Материалы по обоснованию	5
1.1 Общие данные	5
1.2 Характеристика территории проекта	6
1.3 Сервитуты	6
1.4 Обоснование принятых решений	7
1.5 Схема расположения территории	8
1.6 Схема фактического использования территории	9
Раздел 2. Основная часть	10
1.1 Сведения об образуемых земельных участках	10
1.2 Образование земельных участков	10
1.3 Сведения о характерных точках границ образуемых земельных участков	11
1.4 Чертеж земельных участков	17

					1/ПМТ-2020			
Изм.	Лист	№ докум.	Подпись	Дата				
Разраб.		А.Н. Коровкин			Проект межевания территории	Лит.	Лист	Листов
Провер.							3	1
Реценз.						ООО «ГеоМир»		
Н. Контр.								
Утверд.		А.Н. Коровкин						

Введение

Документация по разработке проекта межевания территории, расположенной по адресу: Республика Мордовия, Зубово-Полянский район, р.п. Зубова Поляна, ул. Новикова-Прибоя, в границах д. 68, 70, 72, 74, 78, 89, ул. Тургенева, в границах д. 21, ул. Советская, в границах д. 72, 74, 78., в целях формирования земельных участков под многоквартирными жилыми домами, разработан по заказу – Администрация Зубово-Полянского городского поселения Зубово-Полянского муниципального района Республики Мордовия, на основании договора № 1 от 17 января 2020 г.

Проект межевания территории выполнен в соответствии с Градостроительным кодексом Российской Федерации, Земельным кодексом Российской Федерации, Федеральным законом «Об общих принципах организации местного самоуправления в Российской Федерации» и иными нормативными правовыми актами Зубово-полянского городского поселения и Зубово-Полянского муниципального района Республики Мордовия.

При разработке проекта учитывались основные положения действующих документов генерального плана; иных актов и документов, проектов объектов капитального строительства, определяющих основные направления социально-экономического и градостроительного развития территории, охраны окружающей среды и рационального использования природных ресурсов.

Проект межевания территории разработан в границах в соответствии с требованиями технических регламентов, с учетом нормативов градостроительного проектирования, а также с учетом предложений заинтересованных лиц.

При разработке проекта были использованы сведения ЕГРН, ортофотопланы м 1:2000, материалы ДЗЗ на территорию р.п. Зубова Поляна, границы проектируемых участков определялись методом спутниковых геодезических измерений (определений) с средней квадратической погрешности положения характерных точек границ (M_t) = 0,10 м.

Проект межевания территории подготовлен в 1 томе.

					1/ПМТ-2020	Лист
Изм.	Лист	№ докум.	Подпись	Дата		4

Раздел 1. Материалы по обоснованию

1.1. Общие данные

Проект межевания территории разработан с целью обоснования оптимальных размеров и площади формируемых земельных участков под многоквартирными жилыми домами. Проект разработан на основании Постановления администрации Зубово-Полянского городского поселения Зубово-Полянского муниципального района Республики Мордовия от 28.01.2020 г. № 50а «О подготовке проекта межевания территории земельных участков, на которых расположены многоквартирные жилые дома, включенные в муниципальную программу «Формирование современной городской среды на территории Зубово-Полянского городского поселения на 2018 – 2022 годы».

Проект межевания разработан согласно требованиям законодательных актов и рекомендаций следующих нормативных документов:

- Градостроительного кодекса РФ от 29.12.2004 г. №190-ФЗ;
- Земельного кодекса РФ от 25.10.2001 г. №136-ФЗ;
- СНиП 11-04-2003 «Инструкция о порядке разработки, согласования, экспертизы и утверждения градостроительной документации»;
- СП 42.13330.2011. Свод правил. Градостроительство. Планировка и застройка городских и сельских поселений. Актуализированная редакция СНиП 2.07.01-89*;
- Приказ Министерства Российской Федерации по земельной политике, строительству и жилищно-коммунальному хозяйству от 26.08.1998 г. № 59 «Об утверждении методических указаний по расчету нормативных размеров земельных участков в кондоминиумах»;
- Схема территориального планирования Зубово-Полянского муниципального района Республики Мордовия;
- Правила землепользования и застройки Зубово-Полянского городского поселения Зубово-Полянского муниципального района Республики Мордовия;
- Региональные нормативы градостроительного проектирования Республики Мордовия, утвержденные постановлением Правительства Республики Мордовия от 08.08.2016 г. №409.

Исходные данные для проектирования включают в себя:

- сведения из информационной системы обеспечения градостроительной деятельности;
- материалы топографо-геодезической подосновы соответствующих масштабов, картографические и справочные материалы, материалы инженерно-геологических изысканий и исследований;
- данные обследований и прогнозов санитарно-гигиенического состояния и экологической ситуации;
- историко-архитектурные планы, проекты зон охраны памятников истории и культуры;
- материалы опорных и адресных планов, регистрационных планов подземных коммуникаций и атласов геологических выработок;
- материалы единого государственного реестра недвижимости;
- материалы схем генерального плана;
- материалы правил землепользования и застройки.

					1/ПМТ-2020	Лист
Изм.	Лист	№ докум.	Подпись	Дата		5

При разработке проекта межевания территории обеспечено соблюдение указанных требований:

- границы проектируемых земельных участков определены в соответствии с функциональным назначением территориальной зоны с условиями эксплуатации объектов недвижимости, с обеспечением доступа к ним;
- границы существующих объектов недвижимости сведения, о которых внесены в ЕГРН не изменены;
- не включены территории занятые транспортной сетью и инженерными коммуникациями, а также территории общего пользования.

1.2. Характеристика территории проекта

Территория проекта межевания расположена в южной части р.п. Зубова Поляна в существующей жилой застройке. Границы территории граничит с землями общего пользования и дорожно-уличной сетью. На образуемых земельных участках расположены многоквартирные жилые дома. Окружающая существующая жилая застройка представлена малоэтажной жилой застройкой. Генеральный план и правила землепользования и застройки на территорию населенного пункта утверждены. Предельные минимальные и максимальные размеры земельных участков и предельные параметры разрешенного использования установлены. При установлении границ проектируемых земельных участков обеспечен транспортный и пешеходный доступ к землям общего пользования.

1.3. Сервитуты

На территорию проекта установлены публичные сервитуты (обременения) для безвозмездного и беспрепятственного использования объектов общего имущества многоквартирного жилого дома и для возможности доступа представителей собственников инженерных сетей для ремонта и других целей.

1.4. Обоснование принятых решений

Расчет нормативно-необходимой территории земельных участков и территорий общего пользования выполнен в соответствии с СП 42.13330.2011. Свод правил. «Градостроительство. Планировка и застройка городских и сельских поселений», Приказом Министерства Российской Федерации по земельной политике, строительству и жилищно-коммунальному хозяйству от 26.08.1998 г. № 59 «Об утверждении методических указаний по расчету нормативных размеров земельных участков в кондоминиумах» и Региональные нормативы градостроительного проектирования Республики Мордовия, утвержденные постановлением Правительства Республики Мордовия от 08.08.2016 г. №409.

Нормативный размер земельного участка устанавливается в соответствии с указанным выше Приказом Минземстроя РФ от 26.08.1998 г. № 59. В основе определения нормативной площади многоквартирного жилого дома положен принцип выделения показателя земельной доли для зданий разной этажности:

$$S_{\text{норм.к.}} = S_{\text{к}} \times \text{Чз.д.},$$

где

$S_{\text{норм.к}}$ - нормативный размер земельного участка в кондоминиуме, кв.м.;

					1/ПМТ-2020	Лист 6
Изм.	Лист	№ докум.	Подпись	Дата		

Ск – общая площадь жилых помещений в кондоминиуме, кв.м.;

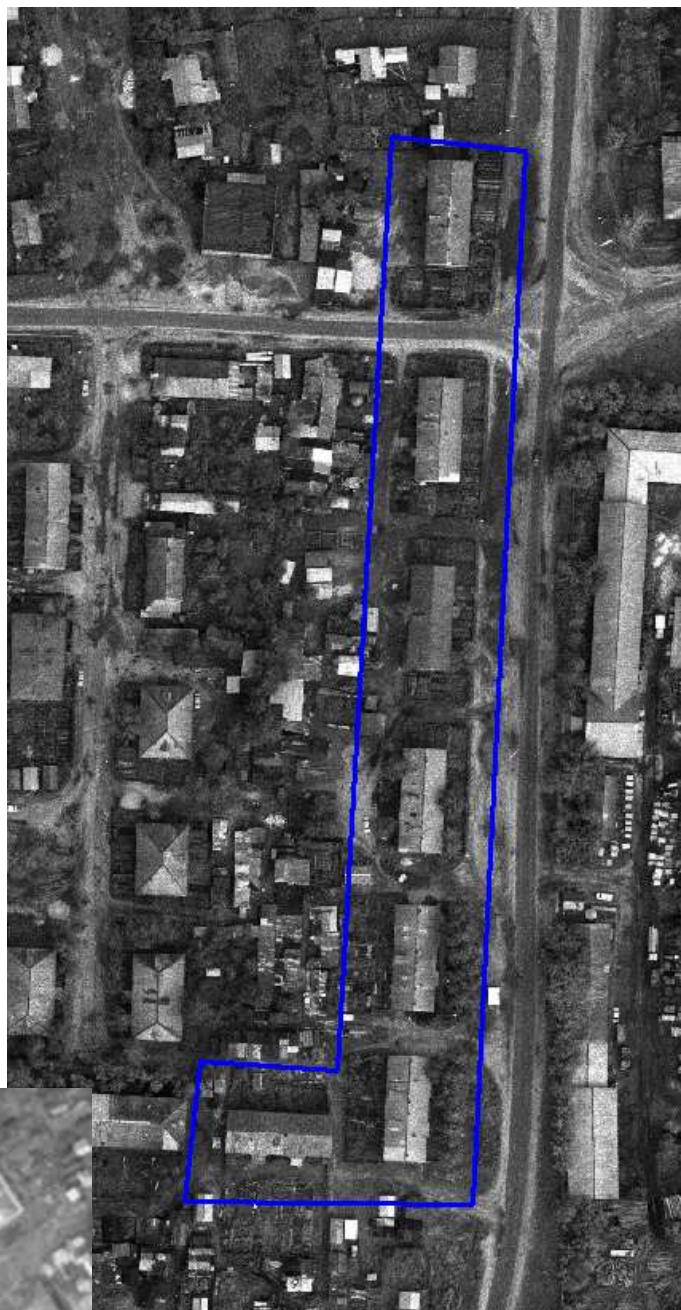
Уз.д = 2,59 – усредненный показатель земельной доли для зданий разной этажности (этажность здания – 2, построенного до 1994 г.)

Площадь образуемого земельного участка для многоквартирного жилого дома больше нормативного размера земельного участка, что позволит разместить необходимые площадки для игр детей, отдыха взрослого населения, для занятий физкультурой, для хозяйственных целей и выгула собак, стоянки автомобилей и озеленения.

1.5. Характеристика территории проекта

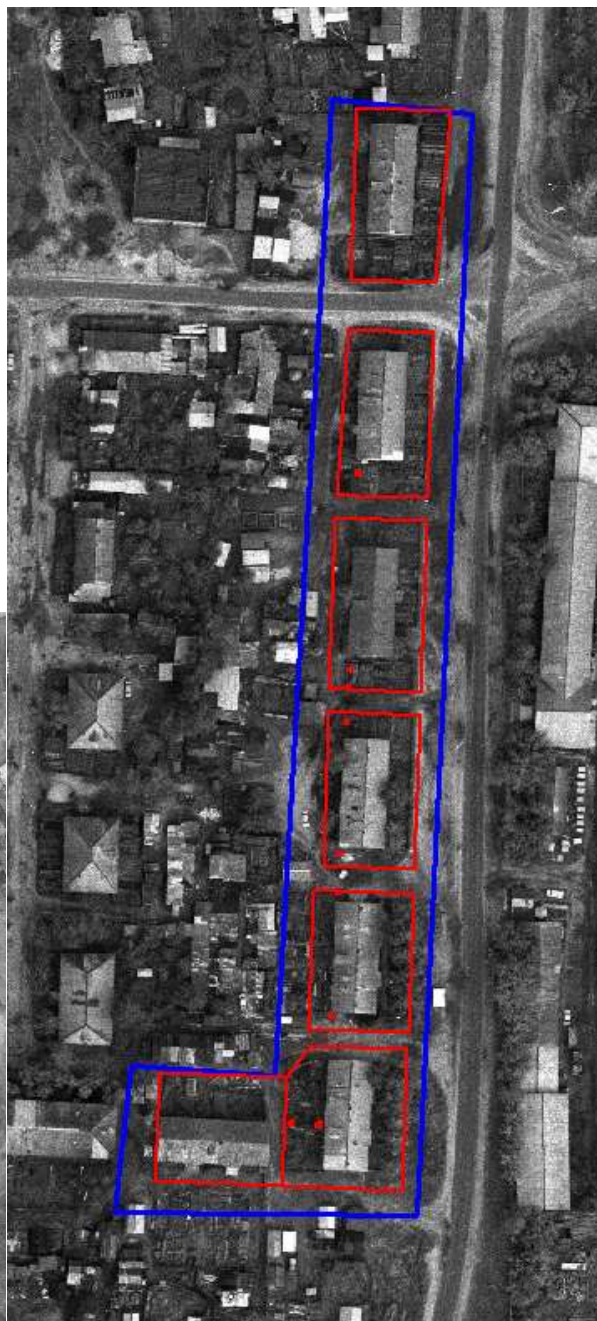
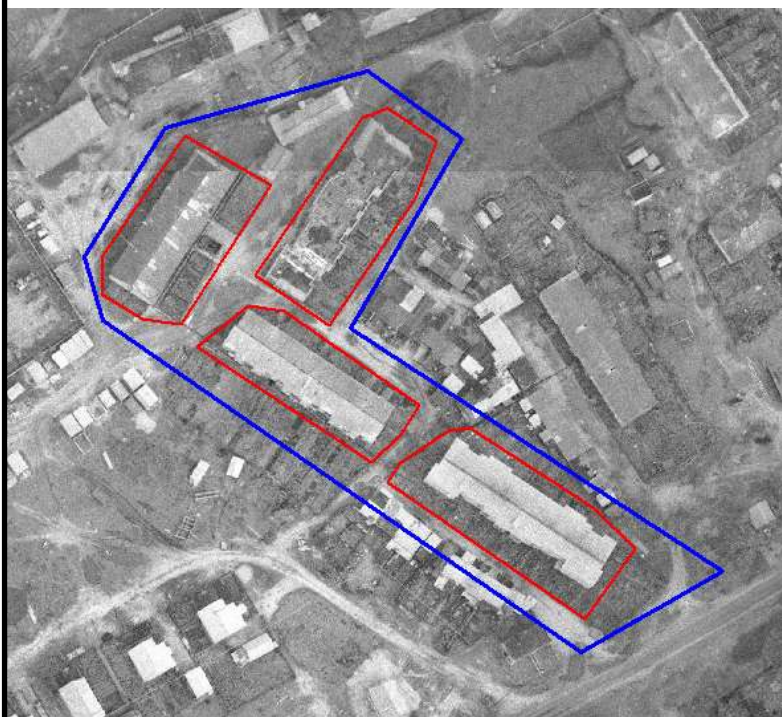
Территория проекта межевания расположена в южной части р.п. Зубова Поляна в существующей жилой застройке. Границы территории граничит с землями общего пользования и дорожно-уличной сетью. На образуемых земельных участках расположены многоквартирные жилые дома. Окружающая существующая жилая застройка представлена малоэтажной жилой застройкой. Генеральный план и правила землепользования и застройки на территорию населенного пункта утверждены. Предельные минимальные и максимальные размеры земельных участков и предельные параметры разрешенного использования установлены. При установлении границ проектируемых земельных участков обеспечен транспортный и пешеходный доступ к землям общего пользования.

					1/ПМТ-2020	Лист
						7
Изм.	Лист	№ докум.	Подпись	Дата		



Территория проекта ме-
жевания

					1/ПМТ-2020				
Изм.	Лист	№ докум.	Подпись	Дата	Схема расположения территории	Лит.	Лист	Листов	
Разраб.		А.Н. Коровкин							
Провер.							8	1	
Реценз.						ООО «ГеоМир»			
Н. Контр.									
Утверд.		А.Н. Коровкин							



- Территория проекта межевания
— Граница территории подлежащая межеванию

					1/ПМТ-2020				
Изм.	Лист	№ докум.	Подпись	Дата	Схема фактического использования территории	Лит.	Лист	Листов	
Разраб.		А.Н. Коровкин							
Провер.							9	1	
Реценз.						ООО «ГеоМир»			
Н. Контр.									
Утверд.		А.Н. Коровкин							

Раздел 2. Основная часть

1.1. Сведения об образуемых земельных участках

Площадь проекта межевания территории составляет 25 977 кв.м., в том числе

- территория, подлежащая межеванию 14 201 кв.м.;
- территория общего пользования 11 776 кв.м.

1.2. Образование земельных участков

Проектом межевания предусмотрено образование земельных участков:

№ п.п.	Адрес земельного участка	Площадь ЗУ, кв.м.
1	Республика Мордовия, Зудово-Полянский район, р.п. Зудова Поляна, ул. Новикова-Придоя, д. 68	987
2	Республика Мордовия, Зудово-Полянский район, р.п. Зудова Поляна, ул. Новикова-Придоя, д. 70	946
3	Республика Мордовия, Зудово-Полянский район, р.п. Зудова Поляна, ул. Новикова-Придоя, д. 72	1012
4	Республика Мордовия, Зудово-Полянский район, р.п. Зудова Поляна, ул. Новикова-Придоя, д. 74	910
5	Республика Мордовия, Зудово-Полянский район, р.п. Зудова Поляна, ул. Новикова-Придоя, д. 76	902
6	Республика Мордовия, Зудово-Полянский район, р.п. Зудова Поляна, ул. Новикова-Придоя, д. 78	1073
7	Республика Мордовия, Зудово-Полянский район, р.п. Зудова Поляна, ул. Новикова-Придоя, д. 89	900
8	Республика Мордовия, Зудово-Полянский район, р.п. Зудова Поляна, ул. Тургенева, д. 21	1809
9	Республика Мордовия, Зудово-Полянский район, р.п. Зудова Поляна, ул. Советская, д. 72	1574
10	Республика Мордовия, Зудово-Полянский район, р.п. Зудова Поляна, ул. Советская, д. 74	1890
11	Республика Мордовия, Зудово-Полянский район, р.п. Зудова Поляна, ул. Советская, д. 78	2198

Земельные участки образуются из категории земель: Земли населенных пунктов, расположены в зоне Ж1 «Зона застройки индивидуальными жилыми домами усадебного типа» и Ж2 «Зона застройки малоэтажными жилыми домами» выделена для обеспечения правовых условий формирования территории с размещением многоквартирных домов до 4-х этажей, с широким спектром услуг местного значения. Вид разрешенного использования земельных участков: Малоэтажная многоквартирная жилая застройка, код: 2.1.1. Предельные размеры земельных участков min – 900 кв.м. и max – 10 0000 кв.м.

1.3. Сведения о характерных точках границ образуемых земельных участков

Обозначение земельного участка :391			
Обозначение характерных точек границ	Координаты, м		Средняя квадратическая погрешность положения характерной точки (Mt), м
	Х	У	
н1	380333.19	1138282.92	0.10
н2	380332.57	1138306.53	0.10
н3	380288.94	1138302.89	0.10
н4	380289.51	1138281.34	0.10
н1	380333.19	1138282.92	0.10
Адрес земельного участка		Республика Мордовия, Зубово-Полянский район, р.п. Зубова Поляна, ул. Новикова-Придоя, д. 68	
Категория земель		Земли населенных пунктов	
Вид разрешенного использования		Малозэтажная многоквартирная жилая застройка	
Территориальная зона		Зона застройки индивидуальными жилыми домами усадебного типа Ж1	
Площадь, м		987	
Обозначение земельного участка :392			
Обозначение характерных точек границ	Координаты, м		Средняя квадратическая погрешность положения характерной точки (Mt), м
	Х	У	
н5	380276.89	1138280.88	0.10
н6	380234.72	1138277.63	0.10
1	380234.56	1138282.48	0.10
2	380234.56	1138283.48	0.10
н7	380233.88	1138300.90	0.10
н8	380276.11	1138302.43	0.10
н5	380276.89	1138280.88	0.10
3	380240.62	1138282.72	0.10
4	380240.62	1138283.72	0.10
5	380239.62	1138283.72	0.10
6	380239.62	1138282.72	0.10
3	380240.62	1138282.72	0.10
Адрес земельного участка		Республика Мордовия, Зубово-Полянский район, р.п. Зубова Поляна, ул. Новикова-Придоя, д. 70	
Категория земель		Земли населенных пунктов	
Вид разрешенного использования		Малозэтажная многоквартирная жилая застройка	
Территориальная зона		Зона застройки малозэтажными жилыми домами Ж2	
Площадь, м		946	
Обозначение земельного участка :393			

Обозначение характерных точек границ	Координаты, м		Средняя квадратическая погрешность положения характерной точки (M _t), м
	Х	У	
н9	380228.71	1138277.41	0.10
н10	380185.18	1138275.83	0.10
7	380185.00	1138280.31	0.10
8	380186.00	1138280.31	0.10
9	380186.00	1138281.31	0.10
10	380185.00	1138281.31	0.10
н12	380227.87	1138300.68	0.10
н9	380228.71	1138277.41	0.10
11	380190.76	1138280.60	0.10
12	380190.76	1138281.60	0.10
13	380189.76	1138281.60	0.10
14	380189.76	1138280.60	0.10
11	380190.76	1138280.60	0.10
Адрес земельного участка		Республика Мордовия, Зубово-Полянский район, р.п. Зубова Поляна, ул. Новикова-Прибоя, д. 72	
Категория земель		Земли населенных пунктов	
Вид разрешенного использования		Малозэтажная многоквартирная жилая застройка	
Территориальная зона		Зона застройки малозэтажными жилыми домами Ж2	
Площадь, м ²		1012	
Обозначение земельного участка :394			
Обозначение характерных точек границ	Координаты, м		Средняя квадратическая погрешность положения характерной точки (M _t), м
	Х	У	
н13	380179.34	1138275.62	0.10
н14	380140.20	1138274.20	0.10
н15	380139.36	1138297.48	0.10
н16	380178.49	1138298.89	0.10
н13	380179.34	1138275.62	0.10
15	380177.00	1138279.83	0.10
16	380177.00	1138280.83	0.10
17	380176.00	1138280.83	0.10
18	380176.00	1138279.83	0.10
15	380177.00	1138279.83	0.10
19	380143.42	1138278.14	0.10
20	380143.42	1138279.14	0.10
21	380142.42	1138279.14	0.10
22	380142.42	1138278.14	0.10

19	380143.42	1138278.14	0.10
Адрес земельного участка		Республика Мордовия, Зубово-Полянский район, р.п. Зубова Поляна, ул. Новикова-Прибоя, д. 74	
Категория земель		Земли населенных пунктов	
Вид разрешенного использования		Малозэтажная многоквартирная жилая застройка	
Территориальная зона		Зона застройки малозэтажными жилыми домами Ж2	
Площадь, м ²		910	
Обозначение земельного участка :395			
Обозначение характерных точек границ	Координаты, м		Средняя квадратическая погрешность положения характерной точки (Mf), м
	Х	У	
н17	380133.85	1138271.92	0.10
н18	380098.35	1138270.64	0.10
н19	380097.44	1138295.97	0.10
н20	380132.94	1138297.25	0.10
23	380133.86	1138278.56	0.10
24	380132.86	1138278.56	0.10
25	380132.86	1138277.56	0.10
26	380133.86	1138277.56	0.10
н17	380133.85	1138271.92	0.10
27	380102.24	1138275.88	0.10
28	380102.24	1138276.88	0.10
29	380101.24	1138276.88	0.10
30	380101.24	1138275.88	0.10
27	380102.24	1138275.88	0.10
Адрес земельного участка		Республика Мордовия, Зубово-Полянский район, р.п. Зубова Поляна, ул. Новикова-Прибоя, д. 76	
Категория земель		Земли населенных пунктов	
Вид разрешенного использования		Малозэтажная многоквартирная жилая застройка	
Территориальная зона		Зона застройки малозэтажными жилыми домами Ж2	
Площадь, м ²		302	
Обозначение земельного участка :396			
Обозначение характерных точек границ	Координаты, м		Средняя квадратическая погрешность положения характерной точки (Mf), м
	Х	У	
н21	380094.04	1138270.82	0.10
н22	380086.21	1138264.95	0.10
н23	380058.45	1138263.85	0.10
н24	380057.29	1138294.51	0.10
н25	380093.14	1138295.81	0.10
н21	380094.04	1138270.82	0.10

31	380074.39	1138272.84	0.10
32	380074.39	1138273.84	0.10
33	380073.39	1138273.84	0.10
34	380073.39	1138272.84	0.10
31	380074.39	1138272.84	0.10
			0.10
35	380074.82	1138265.90	0.10
36	380074.82	1138266.90	0.10
37	380073.82	1138266.90	0.10
38	380073.82	1138265.90	0.10
35	380074.82	1138265.90	0.10

Адрес земельного участка	Республика Мордовия, Зубово-Полянский район, р.п. Зубова Поляна, ул. Новикова-Прибоя, д. 78
Категория земель	Земли населенных пунктов
Вид разрешенного использования	Малозэтажная многоквартирная жилая застройка
Территориальная зона	Зона застройки малозэтажными жилыми домами Ж2
Площадь, м ²	1073

Обозначение земельного участка :397

Обозначение характерных точек границ	Координаты, м		Средняя квадратическая погрешность положения характерной точки (M _t), м
	X	Y	
н26	380087.50	1138232.62	0.10
н22	380086.21	1138264.95	0.10
н23	380058.45	1138263.85	0.10
н27	380059.66	1138231.52	0.10
н26	380087.50	1138232.62	0.10

Адрес земельного участка	Республика Мордовия, Зубово-Полянский район, р.п. Зубова Поляна, ул. Новикова-Прибоя, д. 89
Категория земель	Земли населенных пунктов
Вид разрешенного использования	Малозэтажная многоквартирная жилая застройка
Территориальная зона	Зона застройки малозэтажными жилыми домами Ж2
Площадь, м ²	900

Обозначение земельного участка :398

Обозначение характерных точек границ	Координаты, м		Средняя квадратическая погрешность положения характерной точки (M _t), м
	X	Y	
39	380661.86	1136882.26	0.10
н28	380646.05	1136909.74	0.10
н29	380601.44	1136880.89	0.10
н30	380602.98	1136868.31	0.10
н31	380611.01	1136855.90	0.10
40	380623.59	1136855.92	0.10
39	380661.86	1136882.26	0.10

Адрес земельного участка	Республика Мордовия, Зубово-Полянский район, р.п. Зубова Поляна, ул. Тургеневая, д. 21
Категория земель	Земли населенных пунктов
Вид разрешенного использования	Малозэтажная многоквартирная жилая застройка
Территориальная зона	Зона застройки малозэтажными жилыми домами Ж2
Площадь, м ²	1809

Обозначение земельного участка :399

Обозначение характерных точек границ	Координаты, м		Средняя квадратическая погрешность положения характерной точки (M±), м
	Х	У	
н32	380667.60	1136938.93	0.10
41	380668.83	1136942.23	0.10
н33	380670.70	1136946.97	0.10
н34	380660.00	1136962.69	0.10
н35	380641.97	1136956.15	0.10
н36	380601.04	1136928.30	0.10
н37	380617.15	1136904.61	0.10
н32	380667.60	1136938.93	0.10

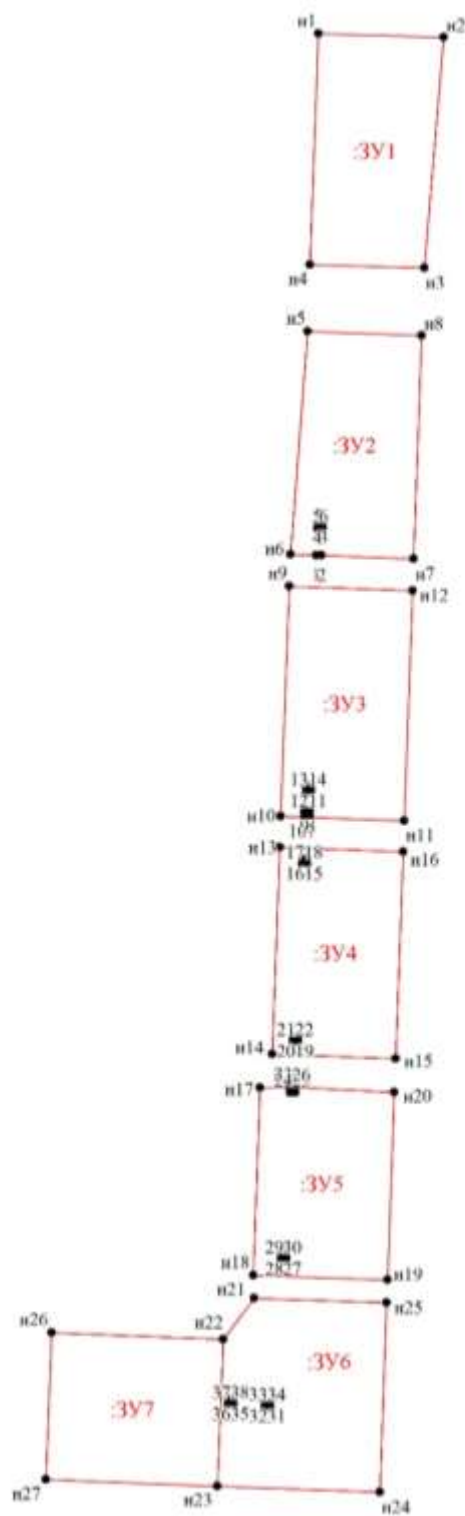
Адрес земельного участка	Республика Мордовия, Зубово-Полянский район, р.п. Зубова Поляна, ул. Советская, д. 74
Категория земель	Земли населенных пунктов
Вид разрешенного использования	Малозэтажная многоквартирная жилая застройка
Территориальная зона	Зона застройки малозэтажными жилыми домами Ж2
Площадь, м ²	1890

Обозначение земельного участка :3910

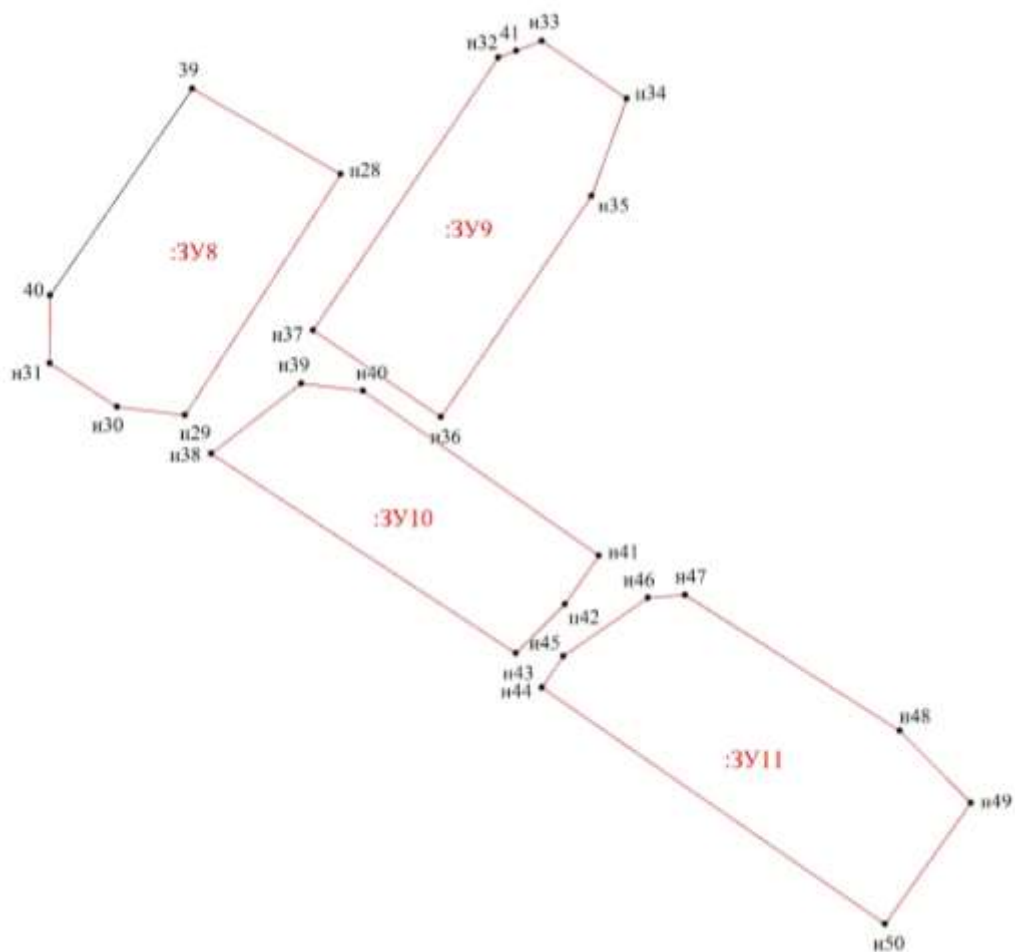
Обозначение характерных точек границ	Координаты, м		Средняя квадратическая погрешность положения характерной точки (M±), м
	Х	У	
н38	380594.29	1136885.78	0.10
н39	380607.32	1136902.43	0.10
н40	380605.92	1136913.86	0.10
н41	380575.47	1136957.54	0.10
н42	380566.40	1136951.22	0.10
н43	380557.35	1136942.20	0.10
н38	380594.29	1136885.78	0.10

Адрес земельного участка	Республика Мордовия, Зубово-Полянский район, р.п. Зубова Поляна, ул. Советская, д. 72
Категория земель	Земли населенных пунктов
Вид разрешенного использования	Малозэтажная многоквартирная жилая застройка
Территориальная зона	Зона застройки малозэтажными жилыми домами Ж2
Площадь, м ²	1574

Обозначение земельного участка :3911			
Обозначение характерных точек границ	Координаты, м		Средняя квадратическая погрешность положения характерной точки (Mt), м
	X	Y	
н44	380551.03	1136946.95	0.10
н45	380556.80	1136950.93	0.10
н46	380567.59	1136966.59	0.10
н47	380568.14	1136973.47	0.10
н48	380542.98	1137013.20	0.10
н49	380529.68	1137026.41	0.10
н50	380507.23	1137010.48	0.10
н44	380551.03	1136946.95	0.10
Адрес земельного участка		Республика Мордовия, Зубово-Полянский район, р.п. Зубова Поляна, ул. Советская, д. 78	
Категория земель		Земли населенных пунктов	
Вид разрешенного использования		Малозэтажная многоквартирная жилая застройка	
Территориальная зона		Зона застройки малозэтажными жилыми домами Ж2	
Площадь, м ²		2198	



					1/ПМТ-2020				
Изм.	Лист	№ докум.	Подпись	Дата					
Разраб.		А.Н. Коровкин			Чертеж земельных участков Масштаб 1:1000	Лит.	Лист	Листов	
Провер.							17	1	
Реценз.						ООО «ГеоМир»			
Н. Контр.									
Утверд.		А.Н. Коровкин							



					1/ПМТ-2020							
Изм.	Лист	№ докум.	Подпись	Дата	Чертеж земельных участков Масштаб 1:700			Лит.	Лист	Листов		
Разраб.	А.Н. Коровкин									18	1	
Провер.								ООО «ГеоМир»				
Реценз.												
Н. Контр.												
Утверд.	А.Н. Коровкин											