

ПРАВИЛА

поведения на объектах железнодорожного транспорта и ответственность за их нарушение

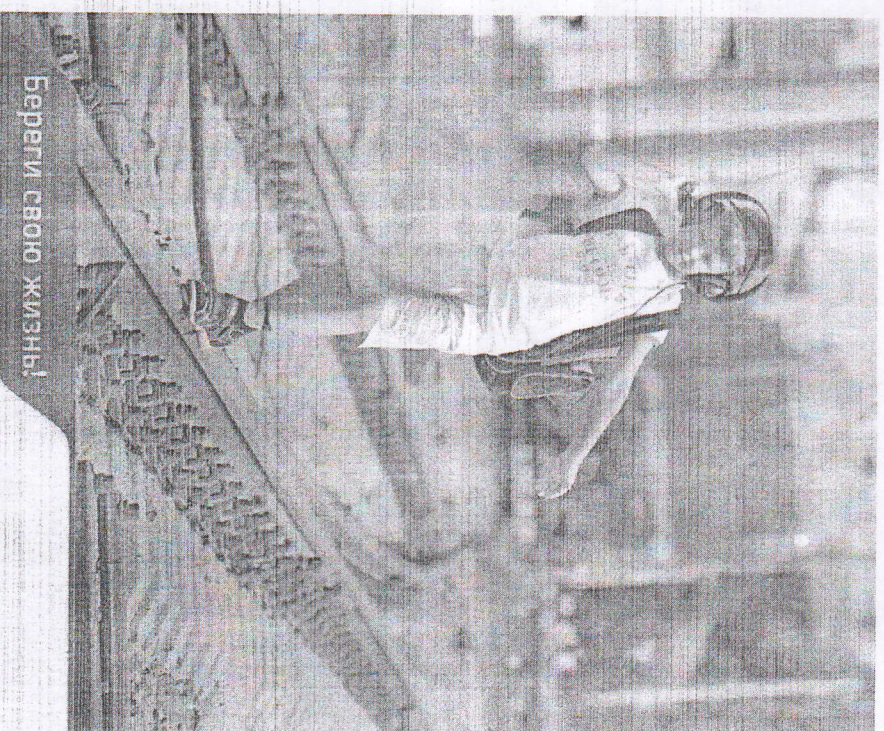
РУЗАНОВСКАЯ ТРАНСПОРТНАЯ ПРОКУРАТУРА

ИНФОРМИРУЕТ:

Железнодорожная инфраструктура является зоной повышенной опасности, требующей особого внимания и осторожности.

Находясь на ее территории, необходимо знать и беспрекословно соблюдать установленные правила поведения.

Однако из-за неоправданной спешки, беспечности, хулиганства на железнодорожных путях и прилегающей к ним территории травмируются и гибнут люди.



Береги свою жизнь!

Железная дорога – зона повышенной опасности
Соблюдайте правила личной безопасности!

ПРАВИЛА НАХОЖДЕНИЯ НА ЖЕЛЕЗНОЙ ДОРОГЕ

Не подлезать под платформы и железнодорожные составы. Поезд двинется в любой момент.

Не прыгайте с платформы на пути, не бегайте и не играйте в игры.

Не оставляйте на железнодорожных путях никакие предметы. Обнаружив посторонние и/или забытые предметы, помехи безопасному движению поездов, сообщите об этом работникам железнодорожного транспорта, не убирайте самостоятельно.

Находясь на платформе, отойдите на безопасное расстояние за линию безопасности при приближении поезда - чтобы не оказаться в зоне действия воздушного потока.

Не подходите к вагонам до полной остановки поезда. Не прислоняйтесь к стоящим вагонам.

Не стойте на подножках и переходных площадках. Не высовывайтесь во время движения из окон вагонов и тамбуров.

Не препятствуйте автоматическому открытию/закрытию дверей вагонов.

Помогайте пожилым людям, беременным, гражданам с детьми и людям с ограниченными физическими возможностями.

Держите детей за руку или на руках. Не оставляйте ребенка без присмотра!

ПРАВИЛА ПЕРЕСЕЧЕНИЯ ЖЕЛЕЗНОДОРОЖНЫХ ПУТЕЙ

Переходить и переезжать железнодорожные пути можно только в специально установленных и оборудованных для этого местах.

При переходе через железнодорожные пути убедитесь, что в зоне видимости нет движущегося состава.

Не старайтесь перебежать путь перед приближающимся составом. В большинстве случаев Вы не рассчитаете скорость поезда и погибните.

Не пытайтесь перейти или переехать железнодорожный переезд при запрещающем сигнале светофора - даже если шпалам поднять или вовсе отсутствовать.

Не ходите по железнодорожным путям. Не оставляйте детей без присмотра.

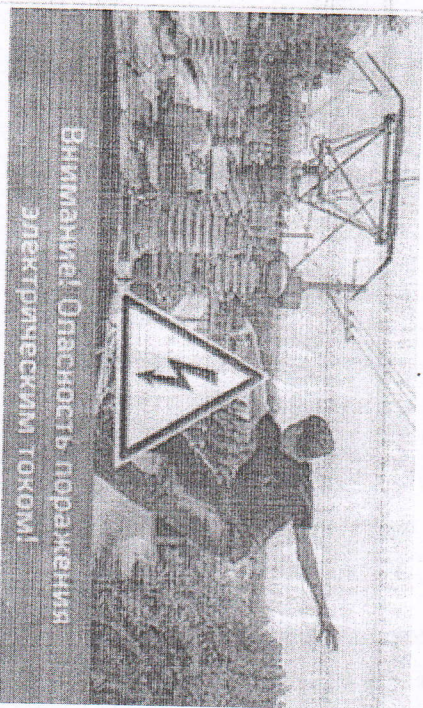
Не находитесь на территории или объектах железной дороги в состоянии алкогольного, токсического, наркотического опьянения.

Снимите наушники, установите в мобильном телефоне приложение

SAFETRAIN

- берегись поезда

СМЕРТЕЛЬНО ОПАСНО



Напряжение контактной сети - 27500 вольт

Под действием напряжения может произойти поражение электрическим током как внешних, так и внутренних органов человека. К самым тяжелым последствиям приводят поражения нервной, дыхательной и сердечнососудистой систем.

Помните: опасность поражения электрическим током при таком высоком напряжении возникает в зоне 2-х метров до токоведущих конструкций, а не только при непосредственном прикосновении к ним.

Не поднимайтесь на крыши вагонов, на опоры и специальные конструкции контактной сети и воздушных линий.

Не прикасайтесь к проводам, идущим от опор и специальных конструкций контактной сети и воздушных линий электропередачи.

Не приближайтесь к оборванным проводам.

Остерегайтесь контактного провода!

УКАЗАННЫЕ ПРАВИЛА НАПИСАНЫ «КРОВЬЮ»

Рузавская транспортная прокуратура:

телефон прокуратуры 8 (8342) 54-60-71.

Адрес: 431440, Республика Мордовия, г. Рузавка, ул. Ухтомского, д. 26